

Архангельск (8182)63-90-72
Астана (7172)727-132
Астрахань (8512)99-46-04
Барнаул (3852)73-04-60
Белгород (4722)40-23-64
Брянск (4832)59-03-52
Владивосток (423)249-28-31
Волгоград (844)278-03-48
Вологда (8172)26-41-59
Воронеж (473)204-51-73
Екатеринбург (343)384-55-89
Иваново (4932)77-34-06

Ижевск (3412)26-03-58
Иркутск (395)279-98-46
Казань (843)206-01-48
Калининград (4012)72-03-81
Калуга (4842)92-23-67
Кемерово (3842)65-04-62
Киров (8332)68-02-04
Краснодар (861)203-40-90
Красноярск (391)204-63-61
Курск (4712)77-13-04
Липецк (4742)52-20-81
Киргизия (996)312-96-26-47

Магнитогорск (3519)55-03-13
Москва (495)268-04-70
Мурманск (8152)59-64-93
Набережные Челны (8552)20-53-41
Нижний Новгород (831)429-08-12
Новокузнецк (3843)20-46-81
Новосибирск (383)227-86-73
Омск (3812)21-46-40
Орел (4862)44-53-42
Оренбург (3532)37-68-04
Пенза (8412)22-31-16
Россия (495)268-04-70

Пермь (342)205-81-47
Ростов-на-Дону (863)308-18-15
Рязань (4912)46-61-64
Самара (846)206-03-16
Санкт-Петербург (812)309-46-40
Саратов (845)249-38-78
Севастополь (8692)22-31-93
Симферополь (3652)67-13-56
Смоленск (4812)29-41-54
Сочи (862)225-72-31
Ставрополь (8652)20-65-13
Казахстан (772)734-952-31

Сургут (3462)77-98-35
Тверь (4822)63-31-35
Томск (3822)98-41-53
Тула (4872)74-02-29
Тюмень (3452)66-21-18
Ульяновск (8422)24-23-59
Уфа (347)229-48-12
Хабаровск (4212)92-98-04
Челябинск (351)202-03-61
Череповец (8202)49-02-64
Ярославль (4852)69-52-93

www.harting.nt-rt.ru || hga@nt-rt.ru

Технические характеристики на кабельные кожухи и корпуса для применения в системах с повышенными требованиями по ЭМС серии Nan EMC компании **HARTING**

Корпус приборный

Han 6EMC/B-HBM-SL-HMC

Артикул:09 62 206 0301

- Внутреннее уплотнение
- Размер: 6 В
- Низкая конструкция
- Одна защелка
- Поликарбонат (РС)
- Нержавеющая сталь
- Материал (кабельный/блочный кожух): Литой алюминий
- Без покрытия



Кабельный кожух

Han 6EMC/B-HTE0-NC-for SL-HMC

Артикул:09 62 206 0801

- Размер: 6 В
- Высокая конструкция
- Одна защелка
- Без кабельного ввода
- Материал (кабельный/блочный кожух): Литой алюминий
- Без покрытия
- Неокрашенный



Корпус приборный

Han 10EMC/B-HBM-SL-HMC

Артикул:09 62 210 0305

- Внутреннее уплотнение
- Размер: 10 В
- Низкая конструкция
- Одна защелка
- Поликарбонат (РС)
- Нержавеющая сталь
- Материал (кабельный/блочный кожух): Литой алюминий
- Без покрытия



Кабельный кожух

Han 10EMC/B-HTE0-NC-for SL-HMC

Артикул:09 62 210 0803

- Размер: 10 В
- Высокая конструкция
- Одна защелка
- Без кабельного ввода
- Материал (кабельный/блочный кожух): Литой

Корпус приборный

Han 6EMC/B-HBM-DL-SSL

Артикул:09 62 806 0301 SSL

- Внутреннее уплотнение
- Размер: 6 В
- Низкая конструкция
- Одна защелка
- Нержавеющая сталь
- Материал (кабельный/

Корпус приборный

Han 6EMC/B-HBM - w/o SL

Артикул:09 62 806 0303

- Внутреннее уплотнение
- Размер: 6 В
- Низкая конструкция
- Один запирающий рычаг (на кожухе)
- Материал (кабельный/

- алюминий
- Без покрытия
- Неокрашенный



- блочный кожух): Литой алюминий
- Без покрытия
- Неокрашенный

- блочный кожух): Литой алюминий
- Без покрытия
- Неокрашенный
- Материал (уплотнение): NBR



Корпус приборный

Han 6EMC/B-HBM-Rear
Fit-SL

Артикул:09 62 806
0315

- Монтаж на задней панели
- Внешнее уплотнение
- Размер: 6 В
- Низкая конструкция
- Одна защелка
- Поликарбонат (PC)
- Нержавеющая сталь
- Материал (кабельный/блочный кожух): Литой алюминий



Корпус приборный

Han 6EMC/B-HBM-Rear
Fit-SL-w/o frame

Артикул:09 62 806
0392

- Монтаж на задней панели
- Внешнее уплотнение
- Размер: 6 В
- Низкая конструкция
- Одна защелка
- Поликарбонат (PC)
- Нержавеющая сталь
- Материал (кабельный/блочный кожух): Литой алюминий



Корпус приборный

Han 6EMC/B-HBM-SL

Артикул:09 62 806
2301

- Внешнее уплотнение
- Размер: 6 В
- Низкая конструкция
- Одна защелка
- Поликарбонат (PC)
- Нержавеющая сталь
- Материал (кабельный/блочный кожух): Литой алюминий
- Без покрытия



Корпус приборный

Han 10EMC/B-HBM-Rear
Fit-DL

Артикул:09 62 810
0315

- Монтаж на задней панели
- Внешнее уплотнение
- Размер: 10 В
- Низкая конструкция
- Две защелки
- Поликарбонат (РС)
- Нержавеющая сталь
- Материал (кабельный/блочный кожух): Литой алюминий



Корпус приборный

Han 10EMC/B-HBM-Rear
Fit-DL-w/o frame

Артикул:09 62 810
0392

- Монтаж на задней панели
- Внешнее уплотнение
- Размер: 10 В
- Низкая конструкция
- Две защелки
- Поликарбонат (РС)
- Нержавеющая сталь
- Материал (кабельный/блочный кожух): Литой алюминий



Корпус приборный

Han 10EMC/B-HBM-Rear
Fit-SL

Артикул:09 62 810
0397

- Монтаж на задней панели
- Внешнее уплотнение
- Размер: 10 В
- Низкая конструкция
- Одна защелка
- Поликарбонат (РС)
- Нержавеющая сталь
- Материал (кабельный/блочный кожух): Литой алюминий



Корпус приборный

Han 10EMC/B-HBM-Rear
Fit-SL-w/o frame

Артикул:09 62 810
0398

- Монтаж на задней панели

Корпус приборный

Han 10EMC/B-HBM-DL

Артикул:09 62 810
2301

- Внешнее уплотнение
- Размер: 10 В

Корпус приборный

Han 10EMC/B-HBM-SL

Артикул:09 62 810
2305

- Внешнее уплотнение
- Размер: 10 В

- Внешнее уплотнение
- Размер: 10 В
- Низкая конструкция
- Одна защелка
- Поликарбонат (РС)
- Нержавеющая сталь
- Материал (кабельный/блочный кожух): Литой алюминий



- Низкая конструкция
- Две защелки
- Поликарбонат (РС)
- Нержавеющая сталь
- Материал (кабельный/блочный кожух): Литой алюминий
- Без покрытия



- Низкая конструкция
- Одна защелка
- Поликарбонат (РС)
- Нержавеющая сталь
- Материал (кабельный/блочный кожух): Литой алюминий
- Без покрытия



Корпус приборный

Han 16EMC/B-HBM-DL-ML

Артикул:09 62 816
0301 ML

- Размер: 16 В
- Две защелки
- Сталь оцинкованная
- Материал (кабельный/блочный кожух): Литой алюминий
- Без покрытия
- Неокрашенный
- Материал (уплотнение): NBR



Корпус приборный

Han 16EMC/B-HBM-Rear Fit-DL

Артикул:09 62 816
0315

- Монтаж на задней панели
- Внешнее уплотнение
- Размер: 16 В
- Низкая конструкция
- Две защелки
- Поликарбонат (РС)
- Нержавеющая сталь
- Материал (кабельный/блочный кожух): Литой алюминий



Корпус приборный

Han 16EMC/B-HBM-Rear Fit-DL-w/o frame

Артикул:09 62 816
0392

- Монтаж на задней панели
- Внешнее уплотнение
- Размер: 16 В
- Низкая конструкция
- Две защелки
- Поликарбонат (РС)
- Нержавеющая сталь
- Материал (кабельный/блочный кожух): Литой алюминий



Корпус приборный

Han 16EMC/B-HBM-Rear
Fit-SL

Артикул:09 62 816
0397

- Монтаж на задней панели
- Внешнее уплотнение
- Размер: 16 В
- Низкая конструкция
- Одна защелка
- Поликарбонат (РС)
- Нержавеющая сталь
- Материал (кабельный/
блочный кожух): Литой
алюминий



Корпус приборный

Han 16EMC/B-HBM-Rear
Fit-SL-w/o frame

Артикул:09 62 816
0398

- Монтаж на задней панели
- Внешнее уплотнение
- Размер: 16 В
- Низкая конструкция
- Одна защелка
- Поликарбонат (РС)
- Нержавеющая сталь
- Материал (кабельный/
блочный кожух): Литой
алюминий



Корпус приборный

Han 16EMC/B-HBM-DL

Артикул:09 62 816
2301

- Внешнее уплотнение
- Размер: 16 В
- Низкая конструкция
- Две защелки
- Поликарбонат (РС)
- Нержавеющая сталь
- Материал (кабельный/
блочный кожух): Литой
алюминий
- Без покрытия



Корпус приборный

Han 16EMC/B-HBM-for
DL

Артикул:09 62 816 2303

Корпус приборный

Han 24EMC/B-HBM-Rear
Fit-DL

Артикул:09 62 824 0315

Корпус приборный

Han 24EMC/B-HBM-Rear
Fit-DL-w/o frame

Артикул:09 62 824 0392

- Внешнее уплотнение
- Размер: 16 В
- Низкая конструкция
- Две защелки (на кабельном кожухе)
- Материал (кабельный/блочный кожух): Литой алюминий
- Без покрытия
- Неокрашенный
- Материал (уплотнение): NBR



- Монтаж на задней панели
- Внешнее уплотнение
- Размер: 24 В
- Низкая конструкция
- Две защелки
- Поликарбонат (РС)
- Нержавеющая сталь
- Материал (кабельный/блочный кожух): Литой алюминий



- Монтаж на задней панели
- Внешнее уплотнение
- Размер: 24 В
- Низкая конструкция
- Две защелки
- Поликарбонат (РС)
- Нержавеющая сталь
- Материал (кабельный/блочный кожух): Литой алюминий



Корпус приборный

Han 24EMC/B-HBM-Rear
Fit-SL

Артикул:09 62 824
0397

- Монтаж на задней панели
- Внешнее уплотнение
- Размер: 24 В
- Низкая конструкция
- Одна защелка
- Поликарбонат (РС)
- Нержавеющая сталь
- Материал (кабельный/блочный кожух): Литой алюминий

Корпус приборный

Han 24EMC/B-HBM-Rear
Fit-SL-w/o frame

Артикул:09 62 824
0398

- Монтаж на задней панели
- Внешнее уплотнение
- Размер: 24 В
- Низкая конструкция
- Одна защелка
- Поликарбонат (РС)
- Нержавеющая сталь
- Материал (кабельный/блочный кожух): Литой алюминий

Корпус приборный

Han 24EMC/B-HBM-DL

Артикул:09 62 824
2301

- Внешнее уплотнение
- Размер: 24 В
- Низкая конструкция
- Две защелки
- Поликарбонат (РС)
- Нержавеющая сталь
- Материал (кабельный/блочный кожух): Литой алюминий
- Без покрытия



Корпус приборный

Han 24EMC/B-HBM-for
DL

Артикул: 09 62 824
2306

- Внешнее уплотнение
- Размер: 24 В
- Низкая конструкция
- Две защелки (на кабельном кожухе)
- Материал (кабельный/блочный кожух): Литой алюминий
- Без покрытия
- Неокрашенный
- Материал (уплотнение): NBR



Корпус с винтовым креплением.

Han 3EMC-Base angled-
M20

Артикул: 19 62 003
1160

- Угловой
- Размер: 3 А
- Одна защелка
- Сталь
- 1x M20
- Материал (кабельный/блочный кожух): Литой цинк
- Без покрытия
- Неокрашенный



Корпус с винтовым креплением.

Han 3EMC-Base angled-
M25

Артикул: 19 62 003
1165

- Угловой
- Размер: 3 А
- Одна защелка
- Сталь
- 1x M25
- Материал (кабельный/блочный кожух): Литой цинк
- Без покрытия
- Неокрашенный



Кабельный кожух

Нан 3EMC-NAE-M25

Артикул: 19 62 003
1645

- Размер: 3 А
- Одна защелка
- Боковой ввод
- 1x M25
- Материал (кабельный/блочный кожух): Литой цинк
- Без покрытия
- Неокрашенный



Кабельный кожух

Нан 6EMC/HP-HSE-M32

Артикул: 19 62 006
0542

- Размер: 6 В
- Стопорный винт
- Боковой ввод
- 1x M32
- Материал (кабельный/блочный кожух): Литой алюминий
- Без покрытия
- Неокрашенный



Кабельный кожух

Нан 40EMC-НТЕ-M40

Артикул: 19 62 040
0443

- Размер: 16 В
- Стопорный винт
- Верхний ввод
- 1x M40
- Материал (кабельный/блочный кожух): Литой алюминий
- Без покрытия
- Неокрашенный



Кабельный кожух

Нан 40EMV-gs-M40

Артикул: 19 62 040
0543

- Размер: 16 В
- Стопорный винт
- Боковой ввод
- 1x M40
- Материал (кабельный/блочный кожух): Литой алюминий
- Без покрытия
- Неокрашенный

Кабельный кожух

Нан 6EMC/В-НТЕ-НС-
for SL-M32-НМС

Артикул: 19 62 206
0447

- Размер: 6 В
- Одна защелка
- Верхний ввод
- 1x M32
- Материал (кабельный/блочный кожух): Литой алюминий
- Без покрытия

Кабельный кожух

Нан 10EMC/В-НТЕ-НС-
for SL-M32-НМС

Артикул: 19 62 210
0447

- Размер: 10 В
- Высокая конструкция
- Одна защелка
- Верхний ввод
- 1x M32
- Материал (кабельный/блочный кожух): Литой алюминий



- Неокрашенный



- Без покрытия
- Неокрашенный



Кабельный кожух

Han 10EMC/B-HTE-HC-
for SL-M40-HMC

Артикул: 19 62 210
0448

- Размер: 10 В
- Высокая конструкция
- Одна защелка
- Верхний ввод
- 1x M40
- Материал (кабельный/блочный кожух): Литой алюминий
- Без покрытия
- Неокрашенный



Кабельный кожух

Han 6EMC/B-HTE-HC-
SL-M25

Артикул: 19 62 806
0456

- Размер: 6 В
- Высокая конструкция
- Один запирающий рычаг (на кожухе)
- Поликарбонат (PC)
- Нержавеющая сталь
- Верхний ввод
- 1x M25
- Материал (кабельный/блочный кожух): Литой алюминий



Кабельный кожух

Han 6EMC/B-HSE-HC-
SL-M25

Артикул: 19 62 806
0556

- Размер: 6 В
- Высокая конструкция
- Один запирающий рычаг (на кожухе)
- Поликарбонат (PC)
- Нержавеющая сталь
- Боковой ввод
- 1x M25
- Материал (кабельный/блочный кожух): Литой алюминий



Кабельный кожух

Han 6EMC/B-HSE-M32-
w. SL

Артикул: 19 62 806
0557

- Размер: 6 В
- Высокая конструкция
- Один запирающий рычаг (на кожухе)
- Поликарбонат (РС)
- Нержавеющая сталь
- Боковой ввод
- 1x M32
- Материал (кабельный/блочный кожух): Литой алюминий



Блочный проходной кожух

Han 6EMC/B HTE M25
PFT SL

Артикул: 19 62 806
1121

- Размер: 6 В
- Высокая конструкция
- Одна защелка
- Поликарбонат (РС)
- Нержавеющая сталь
- Верхний ввод
- 1x M25
- Материал (кабельный/блочный кожух): Литой алюминий



Блочный проходной кожух

Han 6EMC/B HTE M32
PFT SL

Артикул: 19 62 806
1122

- Размер: 6 В
- Высокая конструкция
- Одна защелка
- Поликарбонат (РС)
- Нержавеющая сталь
- Верхний ввод
- 1x M32
- Материал (кабельный/блочный кожух): Литой алюминий



Кабельный кожух

Han 10EMC/B-HSE-M25
f. SL

Артикул: 19 62 810
0546

- Размер: 10 В
- Высокая конструкция
- Одна защелка

Кабель - корпус кабеля

Han 10EMC/B-HCC-DL-
M25-side entry

Артикул:

- Размер: 10 В
- Высокая конструкция
- Лве защелки

Кабель - корпус кабеля

Han 10EMC/B-HCC2-
HC-DL-M20-ML

Артикул: 19 62 810
0765 ML

- Размер: 10 В
- Высокая конструкция
- Лве защелки

- Боковой ввод
- 1x M25
- Материал (кабельный/блочный кожух): Литой алюминий
- Без покрытия
- Неокрашенный



- Поликарбонат (PC)
- Нержавеющая сталь
- Боковой ввод
- 1x M25
- Материал (кабельный/блочный кожух): Литой алюминий



- Сталь оцинкованная
- Верхний ввод
- 2x M20
- Материал (кабельный/блочный кожух): Литой алюминий
- Без покрытия

Блочный проходной кожух

Han 10EMC/B HTE M25
PFT DL

Артикул: 19 62 810
1121

- Размер: 10 В
- Высокая конструкция
- Две защелки
- Поликарбонат (PC)
- Нержавеющая сталь
- Верхний ввод
- 1x M25
- Материал (кабельный/блочный кожух): Литой алюминий



Блочный проходной кожух

Han 10EMC/B HTE M32
PFT DL

Артикул: 19 62 810
1122

- Размер: 10 В
- Высокая конструкция
- Две защелки
- Поликарбонат (PC)
- Нержавеющая сталь
- Верхний ввод
- 1x M32
- Материал (кабельный/блочный кожух): Литой алюминий



Кабельный кожух

Han 16EMC/B-
HTE2/HSE-
M16/M20/M32 (HT)

Артикул: 19 62 816
0530

- Размер: 16 В
- Высокая конструкция
- Две защелки
- Верхний/боковой ввод
- 1x M16
- 1x M20
- 1x M32
- Материал (кабельный/блочный кожух): Литой алюминий



Блочный проходной кожух

**Han 16EMC/B HTE M32
PFT DL**

Артикул: 19 62 816
1121

- Размер: 16 В
- Высокая конструкция
- Две защелки
- Поликарбонат (PC)
- Нержавеющая сталь
- Верхний ввод
- 1x M32
- Материал (кабельный/блочный кожух): Литой алюминий



Блочный проходной кожух

**Han 16EMC/B HTE M40
PFT DL**

Артикул: 19 62 816
1122

- Размер: 16 В
- Высокая конструкция
- Две защелки
- Поликарбонат (PC)
- Нержавеющая сталь
- Верхний ввод
- 1x M40
- Материал (кабельный/блочный кожух): Литой алюминий



Блочный проходной кожух

**Han 16EMC/B HSE M32
PFT DL**

Артикул: 19 62 816
1141

- Размер: 16 В
- Высокая конструкция
- Две защелки
- Поликарбонат (PC)
- Нержавеющая сталь
- Боковой ввод
- 1x M32
- Материал (кабельный/блочный кожух): Литой алюминий



Блочный проходной кожух

Han 16EMC/B-PFT-HC-DL-M32-side entry

Блочный проходной кожух

**Han 16EMC/B HSE M40
PFT DL**

Кабельный кожух

Han 16EMC/B-HSE-LC-for SL-M25

Артикул: 19 62 816

Артикул:19 62 816
1141 ML

- Размер: 16 В
- Высокая конструкция
- Две защелки
- Сталь оцинкованная
- Боковой ввод
- 1х М32
- Материал (кабельный/
блочный кожух): Литой
алюминий
- Без покрытия



Артикул:19 62 816
1142

- Размер: 16 В
- Высокая конструкция
- Две защелки
- Поликарбонат (РС)
- Нержавеющая сталь
- Боковой ввод
- 1х М40
- Материал (кабельный/
блочный кожух): Литой
алюминий



1541

- Размер: 16 В
- Низкая конструкция
- Одна защелка
- Боковой ввод
- 1х М25
- Материал (кабельный/
блочный кожух): Литой
алюминий
- Без покрытия
- Неокрашенный



Кабельный кожух

Нan 24EMC/В-НSE2-НС-
DL-M40

Артикул:19 62 824
0578

- Размер: 24 В
- Высокая конструкция
- Две защелки (на
кабельном кожухе)
- Поликарбонат (РС)
- Нержавеющая сталь
- Боковой ввод
- 2х М40
- Материал (кабельный/
блочный кожух): Литой
алюминий

Кабель - корпус кабеля

Нan 24EMC/В-НCC-НС-
DL-M40

Артикул:19 62 824
0748

- Размер: 24 В
- Высокая конструкция
- Две защелки
- Поликарбонат (РС)
- Нержавеющая сталь
- Боковой ввод
- 1х М40
- Материал (кабельный/
блочный кожух): Литой
алюминий

Блочный проходной кожух

Нan 24EMC/В НТЕ М32
PFT DL

Артикул:19 62 824
1121

- Размер: 24 В
- Высокая конструкция
- Две защелки
- Поликарбонат (РС)
- Нержавеющая сталь
- Верхний ввод
- 1х М32
- Материал (кабельный/
блочный кожух): Литой
алюминий



Блочный проходной кожух

Нан 24EMC/В НТЕ М40
PFT DL

Артикул:19 62 824
1122

- Размер: 24 В
- Высокая конструкция
- Две защелки
- Поликарбонат (РС)
- Нержавеющая сталь
- Верхний ввод
- 1x М40
- Материал (кабельный/блочный кожух): Литой алюминий

Блочный проходной кожух

Нан 24EMC/В HSE М32
PFT DL

Артикул:19 62 824
1141

- Размер: 24 В
- Высокая конструкция
- Две защелки
- Поликарбонат (РС)
- Нержавеющая сталь
- Боковой ввод
- 1x М32
- Материал (кабельный/блочный кожух): Литой алюминий

Блочный проходной кожух

Нан 24EMC/В HSE М40
PFT DL

Артикул:19 62 824
1142

- Размер: 24 В
- Высокая конструкция
- Две защелки
- Поликарбонат (РС)
- Нержавеющая сталь
- Боковой ввод
- 1x М40
- Материал (кабельный/блочный кожух): Литой алюминий

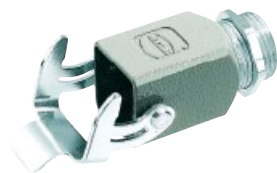


Корпус с винтовым креплением.

Han 3 EMC Base Screw
PG 13.5

Артикул:09 62 003
0102

- Прямой
- Размер: 3 А
- Одна защелка
- Сталь
- 1х Pg 13,5
- Материал (кабельный/блочный кожух): Литой цинк
- Без покрытия
- Неокрашенный



Корпус приборный

кожух блочн.EMC

Артикул:09 62 003
0301

- Прямой
- Размер: 3 А
- Одна защелка
- Сталь
- Материал (кабельный/блочный кожух): Литой цинк
- Без покрытия
- Неокрашенный
- Материал (уплотнение): PTFE



Корпус приборный

Кожух блочный 3а EMC

Артикул:09 62 003
0304

- Прямой
- для подключения к печатной плате Han® Q 5/0
- Размер: 3 А
- Одна защелка
- Сталь
- Материал (кабельный/блочный кожух): Литой цинк
- Без покрытия
- Неокрашенный



Bulkhead mounted housing

Han 3 EMC Base Panel 1
Lever

Артикул:09 62 003
0305

- Straight
- Size: 3 А
- Single locking lever
- Stainless steel

Корпус приборный

Han 3A-agg-QB-K cap
with seal

Артикул:09 62 003
0306

- С металлической крышкой
- С уплотнением (БНК)
- Размер: 3 А
- Одна защелка

Bulkhead mounted housing

Han 3A-agg-QB-K cap
without seal

Артикул:09 62 003
0307

- With metal cover
- Size: 3 А
- Single locking lever
- Steel

- Stainless steel
- Material (hood/housing): Zinc die-cast
- Uncoated
- Unpainted
- Material (seal): NBR



- Одна защелка
- Сталь
- Материал (кабельный/блочный кожух): Литой цинк
- Без покрытия
- Неокрашенный



- Steel
- Material (hood/housing): Zinc die-cast
- Uncoated
- Unpainted
- Material (seal): NBR



Корпус приборный

Han 3 EMC Base Angled
1 Lever

Артикул:09 62 003
0801

- Угловой
- Размер: 3 А
- Одна защелка
- Сталь
- Материал (кабельный/блочный кожух): Литой цинк
- Без покрытия
- Неокрашенный
- Материал (уплотнение): PTFE



Bulkhead mounted housing

Han 3EMC Base Angled 1
stainless lever

Артикул:09 62 003
0803

- Angled
- Size: 3 A
- Single locking lever
- Stainless steel
- Material (hood/housing): Zinc die-cast
- Uncoated
- Unpainted
- Material (seal): NBR



Корпус приборный

Han 3EMC кожух
блочный

Артикул:09 62 003
0810

- Угловой
- 4 крепежных винта
- Размер: 3 А
- Одна защелка
- Сталь
- Материал (кабельный/блочный кожух): Литой цинк
- Без покрытия
- Неокрашенный



Накладной блочный кожух

Han 3 EMC Base Surface
1 Lever 1 Entry P

Артикул:09 62 003
1250

- Размер: 3 А
- Одна защелка
- Сталь
- Верхний ввод
- 1x Pg 11
- Материал (кабельный/блочный кожух): Литой цинк
- Без покрытия
- Неокрашенный



Накладной блочный кожух

Han A Base Surface flange
closed

Артикул:09 62 003
1252

- Закрытое основание
- Размер: 3 А
- Одна защелка
- Сталь
- Верхний ввод
- 1x Pg 11
- Материал (кабельный/блочный кожух): Литой цинк
- Без покрытия



Кабельный кожух

кожух каб. EMC PG 11

Артикул:09 62 003
1440

- Размер: 3 А
- Одна защелка
- Верхний ввод
- 1x Pg 11
- Материал (кабельный/блочный кожух): Литой цинк
- Без покрытия
- Неокрашенный



Кабельный кожух

Han A Hood Top Entry PG
11 for Han Brid

Артикул:09 62 003
1443

Кабельный кожух

Han 3 EMC Hood Angled
Entry 2 Pegs PG 11

Артикул:09 62 003
1640

Кабель - корпус кабеля

кожух блочн.Han3 EMC
PG 11

Артикул:09 62 003
1750

- С клеевым уплотнением
- Размер: 3 А
- Одна защелка
- Верхний ввод
- 1x Pg 11
- Материал (кабельный/блочный кожух): Литой цинк
- Без покрытия
- Неокрашенный



- Размер: 3 А
- Одна защелка
- Боковой ввод
- 1x Pg 11
- Материал (кабельный/блочный кожух): Литой цинк
- Без покрытия
- Неокрашенный



- Размер: 3 А
- Одна защелка
- Сталь
- Верхний ввод
- 1x Pg 11
- Материал (кабельный/блочный кожух): Литой цинк
- Без покрытия
- Неокрашенный



Корпус приборный

Nan EMC 6 Base Panel

Артикул:09 62 006
0301

- Размер: 6 В
- Стопорный винт
- Материал (кабельный/блочный кожух): Литой алюминий
- Без покрытия
- Неокрашенный
- Материал (уплотнение): NBR



Кабельный кожух

Nan EMC 6 Hood Top
Entry PG 16

Артикул:09 62 006
0440

- Размер: 6 В
- Стопорный винт
- Верхний ввод
- 1x Pg 16
- Материал (кабельный/блочный кожух): Литой алюминий
- Без покрытия
- Неокрашенный



Кабельный кожух

Nan EMC 6 Hood Top
Entry PG 21

Артикул:09 62 006
0441

- Размер: 6 В
- Стопорный винт
- Верхний ввод
- 1x Pg 21
- Материал (кабельный/блочный кожух): Литой алюминий
- Без покрытия
- Неокрашенный



Кабельный кожух

кожух каб.с боков.вход

Артикул:09 62 006
0540

- Размер: 6 В
- Стопорный винт
- Боковой ввод
- 1x Pg 16
- Материал (кабельный/блочный кожух): Литой алюминий
- Без покрытия
- Неокрашенный



Кабельный кожух

Han EMC 6 Hood Side
Entry PG 21

Артикул:09 62 006
0541

- Размер: 6 В
- Стопорный винт
- Боковой ввод
- 1x Pg 21
- Материал (кабельный/блочный кожух): Литой алюминий
- Без покрытия
- Неокрашенный



Накладной блочный кожух

Han 6EMC кожух
бл.PG16

Артикул:09 62 006
1205

- Размер: 6 В
- Стопорный винт
- Боковой ввод
- 2x Pg 16
- Материал (кабельный/блочный кожух): Литой алюминий
- Без покрытия
- Неокрашенный
- Материал (уплотнение): NBR



Корпус приборный

Han EMC Base Panel

Корпус приборный

Han EMC Корпус
приборный Central Lever

Кабельный кожух

Han EMC 10 Hood Top
Entry PG 16

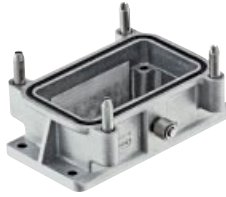
Артикул:09 62 010
0301

- Размер: 10 В
- Стопорный винт
- Материал (кабельный/блочный кожух): Литой алюминий
- Без покрытия
- Неокрашенный
- Материал (уплотнение): NBR



Артикул:09 62 010
0381

- Размер: 10 В
- Центральный стопорный рычаг (на кабельном кожухе)
- Материал (кабельный/блочный кожух): Литой алюминий
- Без покрытия
- Неокрашенный
- Материал (уплотнение): NBR



Артикул:09 62 010
0440

- Размер: 10 В
- Стопорный винт
- Верхний ввод
- 1x Pg 16
- Материал (кабельный/блочный кожух): Литой алюминий
- Без покрытия
- Неокрашенный



Кабельный кожух

Han EMC Hood Top Entry
Pg 21

Артикул:09 62 010
0441

- Размер: 10 В
- Стопорный винт
- Верхний ввод
- 1x Pg 21
- Материал (кабельный/блочный кожух): Литой алюминий
- Без покрытия
- Неокрашенный

Кабельный кожух

Han EMC Hood Top Entry
Pg 29

Артикул:09 62 010
0442

- Размер: 10 В
- Стопорный винт
- Верхний ввод
- 1x Pg 29
- Материал (кабельный/блочный кожух): Литой алюминий
- Без покрытия
- Неокрашенный

Кабельный кожух

Han EMC Hood Top Entry
PG 21 Central Lev

Артикул:09 62 010
0481

- Размер: 10 В
- Центральный стопорный рычаг (на кабельном кожухе)
- Нержавеющая сталь
- Верхний ввод
- 1x Pg 21
- Материал (кабельный/блочный кожух): Литой алюминий
- Без покрытия
- Неокрашенный



Кабельный кожух

Han EMC 10 Hood Side
Entry PG 16

Артикул:09 62 010
0540

- Размер: 10 В
- Стопорный винт
- Боковой ввод
- 1x Pg 16
- Материал (кабельный/блочный кожух): Литой алюминий
- Без покрытия
- Неокрашенный



Кабельный кожух

Han EMC 10 Hood Side
Entry PG 21

Артикул:09 62 010
0541

- Размер: 10 В
- Стопорный винт
- Боковой ввод
- 1x Pg 21
- Материал (кабельный/блочный кожух): Литой алюминий
- Без покрытия
- Неокрашенный



Кабельный кожух

Han EMC 10 Hood Side
Entry PG 29

Артикул:09 62 010
0542

- Размер: 10 В
- Стопорный винт
- Боковой ввод
- 1x Pg 29
- Материал (кабельный/блочный кожух): Литой алюминий
- Без покрытия
- Неокрашенный



Кабельный кожух

Han EMC 10 Hood Side
Entry PG 16 Central

Артикул:09 62 010
0580

- Размер: 10 В
- Центральный стопорный рычаг (на кабельном кожухе)
- Нержавеющая сталь
- Боковой ввод
- 1x Pg 16
- Материал (кабельный/блочный кожух): Литой алюминий
- Без покрытия
- Неокрашенный



Кабельный кожух

Han EMC 10 Hood Side
Entry PG 21 Central

Артикул:09 62 010
0581

- Размер: 10 В
- Центральный стопорный рычаг (на кабельном кожухе)
- Нержавеющая сталь
- Боковой ввод
- 1x Pg 21
- Материал (кабельный/блочный кожух): Литой алюминий
- Без покрытия
- Неокрашенный



Кабельный кожух

Han EMC 10 кожух PG
29 Side Entry

Артикул:09 62 010
0582

- Размер: 10 В
- Центральный стопорный рычаг (на кабельном кожухе)
- Нержавеющая сталь
- Боковой ввод
- 1x Pg 29
- Материал (кабельный/блочный кожух): Литой алюминий
- Без покрытия
- Неокрашенный



Корпус приборный

кожух блочн. EMC

Артикул:09 62 015
0301

- Размер: 10 А
- Одна защелка
- Поликарбонат (РС)
- Нержавеющая сталь
- Материал (кабельный/

Кабельный кожух

кожух каб. EMC PG 16

Артикул:09 62 015
0440

- Размер: 10 А
- Одна защелка
- Верхний ввод
- 1x Pg 16
- Материал (кабельный/

Кабельный кожух

Han EMC 15 Hood Top
Entry PG 21

Артикул:09 62 015
0441

- Размер: 10 А
- Одна защелка
- Верхний ввод
- 1x Pg 21

блочный кожух): Литой алюминий

- Без покрытия
- Неокрашенный



блочный кожух): Литой алюминий

- Без покрытия
- Неокрашенный
- Материал (уплотнение): NBR

- Материал (кабельный/блочный кожух): Литой алюминий
- Без покрытия
- Неокрашенный
- Материал (уплотнение): NBR



Кабельный кожух

Han EMC 15 Hood Side
Entry PG 16

Артикул:09 62 015
0540

- Размер: 10 А
- Одна защелка
- Боковой ввод
- 1x Pg 16
- Материал (кабельный/блочный кожух): Литой алюминий
- Без покрытия
- Неокрашенный
- Материал (уплотнение): NBR



Кабельный кожух

Han EMC 15 Hood Side
Entry PG 21

Артикул:09 62 015
0541

- Размер: 10 А
- Одна защелка
- Боковой ввод
- 1x Pg 21
- Материал (кабельный/блочный кожух): Литой алюминий
- Без покрытия
- Неокрашенный
- Материал (уплотнение): NBR



Корпус приборный

Han EMC 25 Base Panel

Артикул:09 62 025
0301

- Размер: 16 А
- Одна защелка
- Поликарбонат (PC)
- Нержавеющая сталь
- Материал (кабельный/блочный кожух): Литой алюминий
- Без покрытия
- Неокрашенный



Кабельный кожух

Han EMC 25 Hood Top
Entry PG 16

Артикул:09 62 025
0440

- Размер: 16 А
- Одна защелка
- Верхний ввод
- 1x Pg 16
- Материал (кабельный/блочный кожух): Литой алюминий
- Без покрытия
- Неокрашенный
- Материал (уплотнение): NBR



Кабельный кожух

Han EMC 25 кожух каб
пр PG 21

Артикул:09 62 025
0441

- Размер: 16 А
- Одна защелка
- Верхний ввод
- 1x Pg 21
- Материал (кабельный/блочный кожух): Литой алюминий
- Без покрытия
- Неокрашенный
- Материал (уплотнение): NBR



Кабельный кожух

Han EMC 25 Hood Side
Entry PG 16

Артикул:09 62 025
0540

- Размер: 16 А
- Одна защелка
- Боковой ввод
- 1x Pg 16
- Материал (кабельный/блочный кожух): Литой алюминий
- Без покрытия
- Неокрашенный
- Материал (уплотнение): NBR



Кабельный кожух

Han EMC 25 Hood Side
Entry PG 21

Артикул:09 62 025
0541

Корпус приборный

Han EMV 40 Base Panel

Артикул:09 62 040
0301

Корпус приборный

Han 40EMC-HBM for CL

Артикул:09 62 040
0381

- Размер: 16 А
- Одна защелка
- Боковой ввод
- 1x Pg 21
- Материал (кабельный/блочный кожух): Литой алюминий
- Без покрытия
- Неокрашенный
- Материал (уплотнение): NBR



- Размер: 16 В
- Стопорный винт
- Материал (кабельный/блочный кожух): Литой алюминий
- Без покрытия
- Неокрашенный
- Материал (уплотнение): NBR



- Размер: 16 В
- Центральный стопорный рычаг (на кабельном кожухе)
- Материал (кабельный/блочный кожух): Литой алюминий
- Без покрытия
- Неокрашенный
- Материал (уплотнение): NBR



Кабельный кожух

Han EMC 40 Hood Top
Entry PG 21

Артикул:09 62 040
0440

- Размер: 16 В
- Стопорный винт
- Верхний ввод
- 1x Pg 21
- Материал (кабельный/блочный кожух): Литой алюминий
- Без покрытия
- Неокрашенный

Кабельный кожух

Han EMC 40 Hood Top
Entry PG 29

Артикул:09 62 040
0441

- Размер: 16 В
- Стопорный винт
- Верхний ввод
- 1x Pg 29
- Материал (кабельный/блочный кожух): Литой алюминий
- Без покрытия
- Неокрашенный

Кабельный кожух

Han 40EMC-HTE-CL-29

Артикул:09 62 040
0481

- Размер: 16 В
- Центральный стопорный рычаг (на кабельном кожухе)
- Нержавеющая сталь
- Верхний ввод
- 1x Pg 29
- Материал (кабельный/блочный кожух): Литой алюминий
- Без покрытия
- Неокрашенный



Кабельный кожух

кожух каб.с боков.вход

Артикул:09 62 040
0540

- Размер: 16 В
- Стопорный винт
- Боковой ввод
- 1x Pg 21
- Материал (кабельный/блочный кожух): Литой алюминий
- Без покрытия
- Неокрашенный



Кабельный кожух



Кабельный кожух

Han EMC 40 Hood Side
Entry PG 29

Артикул:09 62 040
0541

- Размер: 16 В
- Стопорный винт
- Боковой ввод
- 1x Pg 29
- Материал (кабельный/блочный кожух): Литой алюминий
- Без покрытия
- Неокрашенный



Корпус приборный



Кабельный кожух

Han EMV 40 Hood Side
Entry Central Lever

Артикул:09 62 040
0580

- Размер: 16 В
- Центральный стопорный рычаг (на кабельном кожухе)
- Нержавеющая сталь
- Боковой ввод
- 1x Pg 21
- Материал (кабельный/блочный кожух): Литой алюминий
- Без покрытия
- Неокрашенный



Корпус приборный

Han EMC 40 Hood Side Entry Central Lever

Артикул:09 62 040
0581

- Размер: 16 В
- Центральный стопорный рычаг (на кабельном кожухе)
- Нержавеющая сталь
- Боковой ввод
- 1x Pg 29
- Материал (кабельный/блочный кожух): Литой алюминий
- Без покрытия
- Неокрашенный



Han EMC 64 кожух бл.

Артикул:09 62 064
0301

- Размер: 24 В
- Стопорный винт
- Материал (кабельный/блочный кожух): Литой алюминий
- Без покрытия
- Неокрашенный
- Материал (уплотнение): NBR



Han EMC 64 Base Panel for Central Lever

Артикул:09 62 064
0381

- Размер: 24 В
- Центральный стопорный рычаг (на кабельном кожухе)
- Материал (кабельный/блочный кожух): Литой алюминий
- Без покрытия
- Неокрашенный
- Материал (уплотнение): NBR



Кабельный кожух

Han EMC 64 Hood Top Entry PG 21

Артикул:09 62 064
0440

- Размер: 24 В
- Стопорный винт
- Верхний ввод
- 1x Pg 21
- Материал (кабельный/блочный кожух): Литой алюминий
- Без покрытия
- Неокрашенный

Кабельный кожух

Han EMC 64 Hood Top Entry PG 29

Артикул:09 62 064
0441

- Размер: 24 В
- Стопорный винт
- Верхний ввод
- 1x Pg 29
- Материал (кабельный/блочный кожух): Литой алюминий
- Без покрытия
- Неокрашенный

Кабельный кожух

Han EMV 64 Hood Top Entry PG 36

Артикул:09 62 064
0442

- Размер: 24 В
- Стопорный винт
- Верхний ввод
- 1x Pg 36
- Материал (кабельный/блочный кожух): Литой алюминий
- Без покрытия
- Неокрашенный



Кабельный кожух

Han EMC 64 Hood Top
Entry Central Lever

Артикул:09 62 064
0481

- Размер: 24 В
- Центральный стопорный рычаг (на кабельном кожухе)
- Нержавеющая сталь
- Верхний ввод
- 1x Pg 29
- Материал (кабельный/блочный кожух): Литой алюминий
- Без покрытия
- Неокрашенный



Кабельный кожух

кожух каб.с боков.вход

Артикул:09 62 064
0540

- Размер: 24 В
- Стопорный винт
- Боковой ввод
- 1x Pg 21
- Материал (кабельный/блочный кожух): Литой алюминий
- Без покрытия
- Неокрашенный



Кабельный кожух

Han EMC Hood Side
Entry PG 29

Артикул:09 62 064
0541

- Размер: 24 В
- Стопорный винт
- Боковой ввод
- 1x Pg 29
- Материал (кабельный/блочный кожух): Литой алюминий
- Без покрытия
- Неокрашенный



Кабельный кожух

Han EMC 64 Hood Side
Entry Central Lever

Артикул:09 62 064
0580

- Размер: 24 В
- Центральный стопорный рычаг (на кабельном кожухе)
- Нержавеющая сталь
- Боковой ввод
- 1х Pg 21
- Материал (кабельный/блочный кожух): Литой алюминий
- Без покрытия
- Неокрашенный



Кабельный кожух

Han EMC 64 Hood Side
Entry Central Lever

Артикул:09 62 064
0581

- Размер: 24 В
- Центральный стопорный рычаг (на кабельном кожухе)
- Нержавеющая сталь
- Боковой ввод
- 1х Pg 29
- Материал (кабельный/блочный кожух): Литой алюминий
- Без покрытия
- Неокрашенный



Корпус приборный

Кожух блочн. EMC

Артикул:09 62 806
0301

- Внутреннее уплотнение
- Размер: 6 В
- Низкая конструкция
- Одна защелка
- Поликарбонат (PC)
- Нержавеющая сталь
- Материал (кабельный/блочный кожух): Литой алюминий
- Без покрытия



Кабельный кожух

Han 6 EMC/B-G

Артикул:09 62 806
0801

- Размер: 6 В
- Высокая конструкция
- Одна защелка
- Без кабельного ввода
- Материал (кабельный/

Корпус приборный

Han 6EMV/B-agg-LB

Артикул:09 62 806
1301

- Внутреннее уплотнение
- Размер: 6 В
- Низкая конструкция
- Одна защелка
- Поликарбонат (PC)

Корпус приборный

Han EMC/B кожух
блочный

Артикул:09 62 810
0301

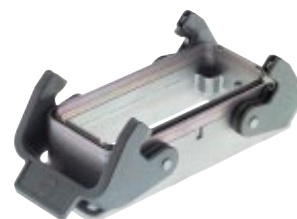
- Внутреннее уплотнение
- Размер: 10 В
- Низкая конструкция
- Две защелки

- блочный кожух): Литой алюминий
- Без покрытия
 - Неокрашенный



- Нержавеющая сталь
- Материал (кабельный/блочный кожух): Литой алюминий
- Без покрытия

- Поликарбонат (РС)
- Нержавеющая сталь
- Материал (кабельный/блочный кожух): Литой алюминий
- Без покрытия



Корпус приборный

Han EMC/B 10 Base Panel

Артикул:09 62 810 0305

- Внутреннее уплотнение
- Размер: 10 В
- Низкая конструкция
- Одна защелка
- Поликарбонат (РС)
- Нержавеющая сталь
- Материал (кабельный/блочный кожух): Литой алюминий
- Без покрытия



Кабельный кожух

Han 10 EMC/B-G

Артикул:09 62 810 0801

- Размер: 10 В
- Высокая конструкция
- Две защелки
- Без кабельного ввода
- Материал (кабельный/блочный кожух): Литой алюминий
- Без покрытия
- Неокрашенный



Корпус приборный

Han 10EMV/B-agg-QB

Артикул:09 62 810 1301

- Внутреннее уплотнение
- Размер: 10 В
- Низкая конструкция
- Две защелки
- Поликарбонат (РС)
- Нержавеющая сталь
- Материал (кабельный/блочный кожух): Литой алюминий
- Без покрытия

Корпус приборный

Han кожух блоч.16В

Артикул:09 62 816
0301

- Внутреннее уплотнение
- Размер: 16 В
- Низкая конструкция
- Две защелки
- Поликарбонат (РС)
- Нержавеющая сталь
- Материал (кабельный/блочный кожух): Литой алюминий
- Без покрытия



Корпус приборный

Han EMC/B 16 Base
Panel

Артикул:09 62 816
0303

- Внутреннее уплотнение
- Размер: 16 В
- Низкая конструкция
- Две защелки (на кабельном кожухе)
- Материал (кабельный/блочный кожух): Литой алюминий
- Без покрытия
- Неокрашенный
- Материал (уплотнение): NBR



Кабельный кожух

Han 16EMC/B-w/o
openings (HT)

Артикул:09 62 816
0801

- Размер: 16 В
- Высокая конструкция
- Две защелки
- Без кабельного ввода
- Материал (кабельный/блочный кожух): Литой алюминий
- Без покрытия
- Неокрашенный



Корпус приборный

Han 16EMV/B-agg-QB

Артикул:09 62 816
1301

Корпус приборный

Han EMC/B 24 Кожух
блоч.

Артикул:09 62 824
0301

Корпус приборный

Han EMC/B 24 Base
Panel

Артикул:09 62 824
0306

- Внутреннее уплотнение
- Размер: 16 В
- Низкая конструкция
- Две защелки
- Поликарбонат (РС)
- Нержавеющая сталь
- Материал (кабельный/блочный кожух): Литой алюминий
- Без покрытия

- Внутреннее уплотнение
- Размер: 24 В
- Низкая конструкция
- Две защелки
- Поликарбонат (РС)
- Нержавеющая сталь
- Материал (кабельный/блочный кожух): Литой алюминий
- Без покрытия



- Внутреннее уплотнение
- Размер: 24 В
- Низкая конструкция
- Две защелки (на кабельном кожухе)
- Материал (кабельный/блочный кожух): Литой алюминий
- Без покрытия
- Неокрашенный
- Материал (уплотнение): NBR



Кабельный кожух

Han 24 EMC/B-G

Артикул: 09 62 824
0801

- Размер: 24 В
- Высокая конструкция
- Две защелки
- Без кабельного ввода
- Материал (кабельный/блочный кожух): Литой алюминий
- Без покрытия
- Неокрашенный



Корпус приборный

Han 24EMV/B-agg-QB

Артикул: 09 62 824
1301

- Внутреннее уплотнение
- Размер: 24 В
- Низкая конструкция
- Две защелки
- Поликарбонат (РС)
- Нержавеющая сталь
- Материал (кабельный/блочный кожух): Литой алюминий
- Без покрытия

Блочный проходной кожух

Han 3EMC-PFT-SL-M20

Артикул: 19 62 003
1120

- Размер: 3 А
- Одна защелка
- Сталь
- Верхний ввод
- 1x M20
- Материал (кабельный/блочный кожух): Литой цинк
- Без покрытия
- Неокрашенный



Блочный проходной кожух

Han 3A Bulkhead feed-thru housing

Артикул: 19 62 003 1121

- Отверстие для крепления винта М4
- Размер: 3 А
- Одна защелка
- Сталь
- Верхний ввод
- 1x М20
- Материал (кабельный/блочный кожух): Литой цинк
- Без покрытия



Корпус с винтовым креплением.

Кожух Han 3EMV-eg-QB-M20

Артикул: 19 62 003 1150

- Прямой
- Размер: 3 А
- Одна защелка
- Сталь
- 1x М20
- Материал (кабельный/блочный кожух): Литой цинк
- Без покрытия
- Неокрашенный



Накладной блочный кожух

Блочный кожух Han 3 EMC M 20

Артикул: 19 62 003 1250

- Размер: 3 А
- Одна защелка
- Сталь
- Верхний ввод
- 1x М20
- Материал (кабельный/блочный кожух): Литой цинк
- Без покрытия
- Неокрашенный



Накладной блочный кожух

Кабельный кожух

Кабельный кожух

Нан А блочный кожух

Артикул: 19 62 003
1252

- Закрытое основание
- Размер: 3 А
- Одна защелка
- Сталь
- Верхний ввод
- 1х М20
- Материал (кабельный/блочный кожух): Литой цинк
- Без покрытия



кожух Nan 3 EMC-M25

Артикул: 19 62 003
1421

- Со встроенным кабельным сальником
- Размер: 3 А
- Одна защелка
- Верхний ввод
- 1х Встроенный
- Материал (кабельный/блочный кожух): Литой цинк
- Без покрытия
- Неокрашенный



Нан 3А кожух каб.пр М20

Артикул: 19 62 003
1440

- Размер: 3 А
- Одна защелка
- Верхний ввод
- 1х М20
- Материал (кабельный/блочный кожух): Литой цинк
- Без покрытия
- Неокрашенный



Кабельный кожух

Нан А Hood Top Entry M20 for Nan Brid

Артикул: 19 62 003
1443

- для Nan-Brid®
- С клеевым уплотнением
- Размер: 3 А
- Одна защелка
- Верхний ввод
- 1х М20
- Материал (кабельный/блочный кожух): Литой цинк
- Без покрытия

Кабельный кожух

Нан 3EMC-Hood Top Entry-M25

Артикул: 19 62 003
1445

- Размер: 3 А
- Одна защелка
- Верхний ввод
- 1х М25
- Материал (кабельный/блочный кожух): Литой цинк
- Без покрытия
- Неокрашенный

Кабельный кожух

Нан 3EMC-НТЕ-M25 w. glued seal

Артикул: 19 62 003
1447

- для Nan-Brid®
- С клеевым уплотнением
- Размер: 3 А
- Одна защелка
- Верхний ввод
- 1х М25
- Материал (кабельный/блочный кожух): Литой цинк
- Без покрытия



Кабельный кожух

Угловой каб. кожух Hap 3
EMC M20

Артикул: 19 62 003
1640

- Размер: 3 А
- Одна защелка
- Боковой ввод
- 1x M20
- Материал (кабельный/
блочный кожух): Литой
цинк
- Без покрытия
- Неокрашенный



Кабельный кожух

Hap 3 EMC кожух каб.угл
M20

Артикул: 19 62 003
1643

- для Hap-Brid®
- С клеевым уплотнением
- Размер: 3 А
- Одна защелка
- Боковой ввод
- 1x M20
- Материал (кабельный/
блочный кожух): Литой
цинк
- Без покрытия



Кабель - корпус кабеля

Hap 3 EMC Hood Coupler
1 Lever M20

Артикул: 19 62 003
1750

- Размер: 3 А
- Одна защелка
- Сталь
- Верхний ввод
- 1x M20
- Материал (кабельный/
блочный кожух): Литой
цинк
- Без покрытия
- Неокрашенный



Кабель - корпус кабеля

Han 3EMC-HCC-1 Lever-
M25

Артикул: 19 62 003
1755

- Размер: 3 А
- Одна защелка
- Сталь
- Верхний ввод
- 1x M25
- Материал (кабельный/
блочный кожух): Литой
цинк
- Без покрытия
- Неокрашенный



Кабельный кожух

Han EMC 6 Hood Top
Entry M25

Артикул: 19 62 006
0441

- Размер: 6 В
- Стопорный винт
- Верхний ввод
- 1x M25
- Материал (кабельный/
блочный кожух): Литой
алюминий
- Без покрытия
- Неокрашенный



Кабельный кожух

Han EMC 6 Hood Top
Entry M32

Артикул: 19 62 006
0442

- Размер: 6 В
- Стопорный винт
- Верхний ввод
- 1x M32
- Материал (кабельный/
блочный кожух): Литой
алюминий
- Без покрытия
- Неокрашенный



Кабельный кожух

Кожух каб. угл. Han EMC
6 M25

Артикул: 19 62 006
0541

- Размер: 6 В
- Стопорный винт
- Боковой ввод
- 1x M25
- Материал (кабельный/
блочный кожух): Литой

Кабельный кожух

Han EMC Hood Top Entry
M32

Артикул: 19 62 010
0442

- Размер: 10 В
- Стопорный винт
- Верхний ввод
- 1x M32
- Материал (кабельный/
блочный кожух): Литой

Кабельный кожух

Han EMC 10 Hood Side
Entry M32

Артикул: 19 62 010
0542

- Размер: 10 В
- Стопорный винт
- Боковой ввод
- 1x M32
- Материал (кабельный/
блочный кожух): Литой

алюминий

- Без покрытия
- Неокрашенный



алюминий

- Без покрытия
- Неокрашенный



алюминий

- Без покрытия
- Неокрашенный



Кабельный кожух

Han EMC 10 Hood Side
Entry M32

Артикул: 19 62 010
0543

- Размер: 10 В
- Стопорный винт
- Боковой ввод
- 1x M40
- Материал (кабельный/блочный кожух): Литой алюминий
- Без покрытия
- Неокрашенный



Кабельный кожух

Han EMC 15 Hood Top
Entry M25

Артикул: 19 62 015
0446

- Размер: 10 А
- Одна защелка
- Верхний ввод
- 1x M25
- Материал (кабельный/блочный кожух): Литой алюминий
- Без покрытия
- Неокрашенный
- Материал (уплотнение): NBR



Кабельный кожух

Han EMC 15 Hood Side
Entry PG 21

Артикул: 19 62 015
0546

- Размер: 10 А
- Одна защелка
- Боковой ввод
- 1x M25
- Материал (кабельный/блочный кожух): Литой алюминий
- Без покрытия
- Неокрашенный
- Материал (уплотнение): NBR



Кабельный кожух

Han EMC 25 Hood Side
Entry PG 21

Артикул: 19 62 025
0446

- Размер: 16 А
- Одна защелка
- Верхний ввод
- 1x M25
- Материал (кабельный/блочный кожух): Литой алюминий
- Без покрытия
- Неокрашенный
- Материал (уплотнение): NBR



Кабельный кожух

Han EMC 25 Hood Side
Entry M25

Артикул: 19 62 025
0546

- Размер: 16 А
- Одна защелка
- Боковой ввод
- 1x M25
- Материал (кабельный/блочный кожух): Литой алюминий
- Без покрытия
- Неокрашенный
- Материал (уплотнение): NBR



Кабельный кожух

Han EMC 40 Кожух каб.
M32

Артикул: 19 62 040
0442

- Размер: 16 В
- Стопорный винт
- Верхний ввод
- 1x M32
- Материал (кабельный/блочный кожух): Литой алюминий
- Без покрытия
- Неокрашенный



Кабельный кожух

Han EMC 40 Hood Side
Entry M32

Артикул: 19 62 040
0542

- Размер: 16 В
- Стопорный винт

Кабельный кожух

Han EMC 64 Hood Top
Entry M40

Артикул: 19 62 064
0443

- Размер: 24 В
- Стопорный винт

Кабельный кожух

Han EMC Hood Side
Entry M40

Артикул: 19 62 064
0543

- Размер: 24 В
- Стопорный винт

- Боковой ввод
- 1x M32
- Материал (кабельный/блочный кожух): Литой алюминий
- Без покрытия
- Неокрашенный



- Верхний ввод
- 1x M40
- Материал (кабельный/блочный кожух): Литой алюминий
- Без покрытия
- Неокрашенный



- Боковой ввод
- 1x M40
- Материал (кабельный/блочный кожух): Литой алюминий
- Без покрытия
- Неокрашенный



Кабельный кожух

Кожух каб. EMC M25

Артикул: 19 62 806
0446

- Размер: 6 В
- Высокая конструкция
- Одна защелка
- Верхний ввод
- 1x M25
- Материал (кабельный/блочный кожух): Литой алюминий
- Без покрытия
- Неокрашенный



Кабельный кожух

Нап 6EMC/В-НТЕ-M32
(НТ)

Артикул: 19 62 806
0447

- Размер: 6 В
- Высокая конструкция
- Одна защелка
- Верхний ввод
- 1x M32
- Материал (кабельный/блочный кожух): Литой алюминий
- Без покрытия
- Неокрашенный



Кабельный кожух

Нап кожух каб. угл EMC
M25 (НТ)

Артикул: 19 62 806
0546

- Размер: 6 В
- Высокая конструкция
- Одна защелка
- Боковой ввод
- 1x M25
- Материал (кабельный/блочный кожух): Литой алюминий
- Без покрытия
- Неокрашенный



Кабельный кожух

Нап кожух
каб.высокопроф.6В М32
(НТ)

Артикул:19 62 806
0547

- Размер: 6 В
- Высокая конструкция
- Одна защелка
- Боковой ввод
- 1х М32
- Материал (кабельный/
блочный кожух): Литой
алюминий
- Без покрытия
- Неокрашенный



Кабель - корпус кабеля

Нап 6EMC/В-НСС 1
Lever М32

Артикул:19 62 806
0757

- Размер: 6 В
- Высокая конструкция
- Одна защелка
- Поликарбонат (РС)
- Нержавеющая сталь
- Верхний ввод
- 1х М32
- Материал (кабельный/
блочный кожух): Литой
алюминий



Накладной блочный кожух

накладной блоч. кожух
Нап 6EMC 2хМ20 одн

Артикул:19 62 806
1290

- Размер: 6 В
- Низкая конструкция
- Одна защелка
- Поликарбонат (РС)
- Нержавеющая сталь
- Боковой ввод
- 2х М20
- Материал (кабельный/
блочный кожух): Литой
алюминий



Кабельный кожух

Нап EMC/В кожух каб.пр
М20 (НТ)

Артикул:19 62 806
1440

Кабельный кожух

Нап кожух
каб.низкопроф.6В М20
(НТ)

Артикул:19 62 806
1540

Кабельный кожух

Нап кожух
каб.низкопроф.6В М25
(НТ)

Артикул:19 62 806
1541

1540

- Размер: 6 В
- Низкая конструкция
- Одна защелка
- Верхний ввод
- 1x M20
- Материал (кабельный/блочный кожух): Литой алюминий
- Без покрытия
- Неокрашенный



- Размер: 6 В
- Низкая конструкция
- Одна защелка
- Боковой ввод
- 1x M20
- Материал (кабельный/блочный кожух): Литой алюминий
- Без покрытия
- Неокрашенный



1541

- Размер: 6 В
- Низкая конструкция
- Одна защелка
- Боковой ввод
- 1x M25
- Материал (кабельный/блочный кожух): Литой алюминий
- Без покрытия
- Неокрашенный



Накладной блочный кожух

Нап EMC/В 10 Base Panel

Артикул: 19 62 810 0272

- Размер: 10 В
- Высокая конструкция
- Две защелки
- Поликарбонат (РС)
- Нержавеющая сталь
- Боковой ввод
- 2x M32
- Материал (кабельный/блочный кожух): Литой алюминий

Кабельный кожух

Нап 10EMC/В кабельный кожух M25

Артикул: 19 62 810 0426

- Размер: 10 В
- Высокая конструкция
- Две защелки
- Верхний ввод
- 1x M25
- Материал (кабельный/блочный кожух): Литой алюминий
- Без покрытия
- Неокрашенный

Кабельный кожух

Нап 10 кожух каб. M32

Артикул: 19 62 810 0427

- Размер: 10 В
- Высокая конструкция
- Две защелки
- Верхний ввод
- 1x M32
- Материал (кабельный/блочный кожух): Литой алюминий
- Без покрытия
- Неокрашенный



Кабельный кожух

Нан 10EMC/В-НТЕ-М40
(НТ)

Артикул:19 62 810
0428

- Размер: 10 В
- Высокая конструкция
- Две защелки
- Верхний ввод
- 1x M40
- Материал (кабельный/блочный кожух): Литой алюминий
- Без покрытия
- Неокрашенный



Кабельный кожух

Нан EMC/В 10 кожух каб
пр M25 reel

Артикул:19 62 810
0446

- Размер: 10 В
- Высокая конструкция
- Одна защелка
- Верхний ввод
- 1x M25
- Материал (кабельный/блочный кожух): Литой алюминий
- Без покрытия
- Неокрашенный



Кабельный кожух

Нан EMC/В 10 Hood Top
Entry M32

Артикул:19 62 810
0447

- Размер: 10 В
- Высокая конструкция
- Одна защелка
- Верхний ввод
- 1x M32
- Материал (кабельный/блочный кожух): Литой алюминий
- Без покрытия
- Неокрашенный



Кабельный кожух

Han 10EMC/B-HTE-
2xM20 (HT)

Артикул: 19 62 810
0465

- Размер: 10 В
- Высокая конструкция
- Две защелки
- Верхний ввод
- 2x M20
- Материал (кабельный/блочный кожух): Литой алюминий
- Без покрытия
- Неокрашенный



Кабельный кожух

кожух каб. M25 для
высоких температур

Артикул: 19 62 810
0526

- Размер: 10 В
- Высокая конструкция
- Две защелки
- Боковой ввод
- 1x M25
- Материал (кабельный/блочный кожух): Литой алюминий
- Без покрытия
- Неокрашенный



Кабельный кожух

Han EMC/B кожух M 32
(HT)

Артикул: 19 62 810
0527

- Размер: 10 В
- Высокая конструкция
- Две защелки
- Боковой ввод
- 1x M32
- Материал (кабельный/блочный кожух): Литой алюминий
- Без покрытия
- Неокрашенный



Кабельный кожух

Han EMC/B 10 Hood side
entry M32

Артикул: 19 62 810
0547

- Размер: 10 В
- Высокая конструкция
- Одна защелка
- Боковой ввод
- 1x M32
- Материал (кабельный/

Кабельный кожух

Han 10EMC/B-HSE-
M25/HTE-M32 (HT)

Артикул: 19 62 810
0596

- Размер: 10 В
- Высокая конструкция
- Две защелки
- Верхний/боковой ввод
- 1x M25
- 1x M32

Кабель - корпус кабеля

Han B EMC/B hood
coupler 1 Lever M32

Артикул: 19 62 810
0757

- Размер: 10 В
- Высокая конструкция
- Одна защелка
- Поликарбонат (PC)
- Нержавеющая сталь
- Верхний ввод

блочный кожух): Литой алюминий

- Без покрытия
- Неокрашенный



- Материал (кабельный/блочный кожух): Литой алюминий
- Без покрытия



- 1x M32
- Материал (кабельный/блочный кожух): Литой алюминий



Кабель - корпус кабеля

Нan 10EMC/В-НСС-DL-M25

Артикул:19 62 810 0766

- Размер: 10 В
- Высокая конструкция
- Две защелки
- Поликарбонат (РС)
- Нержавеющая сталь
- Верхний ввод
- 1x M25
- Материал (кабельный/блочный кожух): Литой алюминий



Накладной блочный кожух

Нan EMC/В 10 SM Base 2xM25

Артикул:19 62 810 1271

- Размер: 10 В
- Низкая конструкция
- Две защелки
- Поликарбонат (РС)
- Нержавеющая сталь
- Боковой ввод
- 2x M25
- Материал (кабельный/блочный кожух): Литой алюминий



Кабельный кожух

Нan 10EMC/В-НТЕ-M20 (НТ)

Артикул:19 62 810 1420

- Размер: 10 В
- Низкая конструкция
- Две защелки
- Верхний ввод
- 1x M20
- Материал (кабельный/блочный кожух): Литой алюминий
- Без покрытия
- Неокрашенный



Кабельный кожух

Нан 10ЕМС/В-НТЕ-М25
(НТ)

Артикул:19 62 810
1421

- Размер: 10 В
- Низкая конструкция
- Две защелки
- Верхний ввод
- 1х М25
- Материал (кабельный/блочный кожух): Литой алюминий
- Без покрытия
- Неокрашенный



Кабельный кожух

Нан 10ЕМС/В-НСЕ-М20
(НТ)

Артикул:19 62 810
1520

- Размер: 10 В
- Низкая конструкция
- Две защелки
- Боковой ввод
- 1х М20
- Материал (кабельный/блочный кожух): Литой алюминий
- Без покрытия
- Неокрашенный



Накладной блочный кожух

накладной блоч. кожух
Нан 16ЕМС 2хМ40 дв

Артикул:19 62 816
0273

- Размер: 16 В
- Высокая конструкция
- Две защелки
- Поликарбонат (РС)
- Нержавеющая сталь
- Боковой ввод
- 2х М40
- Материал (кабельный/блочный кожух): Литой алюминий



Кабельный кожух

Кожух Нан 16ЕМС/В-НТЕ-М32

Артикул:19 62 816
0427

Кабельный кожух

Нан 16ЕМС/В-НТЕ-М40
(НТ)

Артикул:19 62 816
0428

Кабельный кожух

Нан 16ЕМС/В-НТЕ/НСЕ-М32/М25 (НТ)

Артикул:19 62 816
0431

-
- Размер: 16 В
- Высокая конструкция
- Две защелки
- Верхний ввод
- 1x M32
- Материал (кабельный/блочный кожух): Литой алюминий
- Без покрытия
- Неокрашенный



-
- Размер: 16 В
- Высокая конструкция
- Две защелки
- Верхний ввод
- 1x M40
- Материал (кабельный/блочный кожух): Литой алюминий
- Без покрытия
- Неокрашенный



-
- Размер: 16 В
- Высокая конструкция
- Две защелки
- Верхний/боковой ввод
- 1x M32
- 1x M25
- Материал (кабельный/блочный кожух): Литой алюминий
- Без покрытия



Кабельный кожух

Нап 16EMC/В-НТЕ-2xM25 (НТ)

Артикул: 19 62 816 0466

- Размер: 16 В
- Высокая конструкция
- Две защелки
- Верхний ввод
- 2x M25
- Материал (кабельный/блочный кожух): Литой алюминий
- Без покрытия
- Неокрашенный



Кабельный кожух

Нап кожух каб.16В M32

Артикул: 19 62 816 0527

- Размер: 16 В
- Высокая конструкция
- Две защелки
- Боковой ввод
- 1x M32
- Материал (кабельный/блочный кожух): Литой алюминий
- Без покрытия
- Неокрашенный



Кабельный кожух

Нап 16EMC/В-НСЕ-M40 (НТ)

Артикул: 19 62 816 0528

- Размер: 16 В
- Высокая конструкция
- Две защелки
- Боковой ввод
- 1x M40
- Материал (кабельный/блочный кожух): Литой алюминий
- Без покрытия
- Неокрашенный



Кабельный кожух

Нан 16ЕМС/В-НТЕ2/НСЕ-М20/М32 (НТ)

Артикул: 19 62 816 0529

- Размер: 16 В
- Высокая конструкция
- Две защелки
- Верхний/боковой ввод
- 2x М20
- 1x М32
- Материал (кабельный/блочный кожух): Литой алюминий
- Без покрытия



Кабельный кожух

Нан 16ЕМС/В Hood Side Entry М40

Артикул: 19 62 816 0538

- Размер: 16 В
- Высокая конструкция
- Две защелки (на кабельном кожухе)
- Поликарбонат (РС)
- Нержавеющая сталь
- Боковой ввод
- 1x М40
- Материал (кабельный/блочный кожух): Литой алюминий



Накладной блочный кожух

Нан 16ЕМС кожух блочный 2xМ25

Артикул: 19 62 816 1271

- Размер: 16 В
- Низкая конструкция
- Две защелки
- Поликарбонат (РС)
- Нержавеющая сталь
- Боковой ввод
- 2x М25
- Материал (кабельный/блочный кожух): Литой алюминий



Кабельный кожух

Нан 16ЕМС/В-НТЕ-М25 (НТ)

Артикул: 19 62 816 0529

Кабельный кожух

Нан 16ЕМС кожух кабельный М25

Артикул: 19 62 816 0538

Накладной блочный кожух

накладной блоч. кожух Нан ЕМС 2xМ40 две

Артикул: 19 62 816 1271

Артикул: 19 62 816
1421

- Размер: 16 В
- Низкая конструкция
- Две защелки
- Верхний ввод
- 1x M25
- Материал (кабельный/блочный кожух): Литой алюминий
- Без покрытия
- Неокрашенный



Артикул: 19 62 816
1521

- Размер: 16 В
- Низкая конструкция
- Две защелки
- Боковой ввод
- 1x M25
- Материал (кабельный/блочный кожух): Литой алюминий
- Без покрытия
- Неокрашенный



Артикул: 19 62 824
0273

- Размер: 24 В
- Высокая конструкция
- Две защелки
- Поликарбонат (РС)
- Нержавеющая сталь
- Боковой ввод
- 2x M40
- Материал (кабельный/блочный кожух): Литой алюминий



Кабельный кожух

Нап EMC/В 24 кожух
каб.пр.М32 (НТ)

Артикул: 19 62 824
0427

- Размер: 24 В
- Высокая конструкция
- Две защелки
- Верхний ввод
- 1x M32
- Материал (кабельный/блочный кожух): Литой алюминий
- Без покрытия
- Неокрашенный

Кабельный кожух

Нап EMC/В 24 кожух
каб.пр.М40 (НТ)

Артикул: 19 62 824
0428

- Размер: 24 В
- Высокая конструкция
- Две защелки
- Верхний ввод
- 1x M40
- Материал (кабельный/блочный кожух): Литой алюминий
- Без покрытия
- Неокрашенный

Кабельный кожух

Нап 24EMC/В-НТЕ-М50
(НТ)

Артикул: 19 62 824
0429

- Специальные
- Размер: 24 В
- Высокая конструкция
- Две защелки
- Верхний ввод
- 1x M50
- Материал (кабельный/блочный кожух): Литой алюминий
- Без покрытия



Кабельный кожух

Нан 24EMC/В-НТЕ-
2хМ25 (НТ)

Артикул: 19 62 824
0466

- Размер: 24 В
- Высокая конструкция
- Две защелки
- Верхний ввод
- 2х М25
- Материал (кабельный/блочный кожух): Литой алюминий
- Без покрытия
- Неокрашенный



Кабельный кожух

Нан 24EMC/В-НТЕ-
3хМ25 (НТ)

Артикул: 19 62 824
0476

- Размер: 24 В
- Высокая конструкция
- Две защелки
- Верхний ввод
- 3х М25
- Материал (кабельный/блочный кожух): Литой алюминий
- Без покрытия
- Неокрашенный



Кабельный кожух

Нан 16 кожух каб угл
М32 (НТ)

Артикул: 19 62 824
0527

- Размер: 24 В
- Высокая конструкция
- Две защелки
- Боковой ввод
- 1х М32
- Материал (кабельный/блочный кожух): Литой алюминий
- Без покрытия
- Неокрашенный



Кабельный кожух

Нап 24В кожух каб угл
М40

Артикул: 19 62 824
0528

- Размер: 24 В
- Высокая конструкция
- Две защелки
- Боковой ввод
- 1x М40
- Материал (кабельный/
блочный кожух): Литой
алюминий
- Без покрытия
- Неокрашенный



Кабельный кожух

Нап 24EMC/В-HSE-M40-
DL

Артикул: 19 62 824
0538

- Размер: 24 В
- Высокая конструкция
- Две защелки (на
кабельном кожухе)
- Поликарбонат (РС)
- Нержавеющая сталь
- Боковой ввод
- 1x М40
- Материал (кабельный/
блочный кожух): Литой
алюминий



Накладной блочный кожух

Нап 24EMC/В-HSM-
2xM25-DL

Артикул: 19 62 824
1271

- Размер: 24 В
- Низкая конструкция
- Две защелки
- Поликарбонат (РС)
- Нержавеющая сталь
- Боковой ввод
- 2x М25
- Материал (кабельный/
блочный кожух): Литой
алюминий



Кабельный кожух

Нап 24EMC кожух каб.
М32 (НТ)

Артикул: 19 62 824
1422

- Размер: 24 В
- Низкая конструкция
- Две защелки
- Верхний ввод
- 1x М32

Кабельный кожух

Нап 24EMC/В-HSE-M25
(НТ)

Артикул: 19 62 824
1521

- Размер: 24 В
- Низкая конструкция
- Две защелки
- Боковой ввод
- 1x М25

- 1x M32
- Материал (кабельный/блочный кожух): Литой алюминий
- Без покрытия
- Неокрашенный



- 1x M25
- Материал (кабельный/блочный кожух): Литой алюминий
- Без покрытия
- Неокрашенный



Архангельск (8182)63-90-72
 Астана (7172)727-132
 Астрахань (8512)99-46-04
 Барнаул (3852)73-04-60
 Белгород (4722)40-23-64
 Брянск (4832)59-03-52
 Владивосток (423)249-28-31
 Волгоград (844)278-03-48
 Вологда (8172)26-41-59
 Воронеж (473)204-51-73
 Екатеринбург (343)384-55-89
 Иваново (4932)77-34-06

Ижевск (3412)26-03-58
 Иркутск (395)279-98-46
 Казань (843)206-01-48
 Калининград (4012)72-03-81
 Калуга (4842)92-23-67
 Кемерово (3842)65-04-62
 Киров (8332)68-02-04
 Краснодар (861)203-40-90
 Красноярск (391)204-63-61
 Курск (4712)77-13-04
 Липецк (4742)52-20-81

Киргизия (996)312-96-26-47

Магнитогорск (3519)55-03-13
 Москва (495)268-04-70
 Мурманск (8152)59-64-93
 Набережные Челны (8552)20-53-41
 Нижний Новгород (831)429-08-12
 Новокузнецк (3843)20-46-81
 Новосибирск (383)227-86-73
 Омск (3812)21-46-40
 Орел (4862)44-53-42
 Оренбург (3532)37-68-04
 Пенза (8412)22-31-16

Россия (495)268-04-70

Пермь (342)205-81-47
 Ростов-на-Дону (863)308-18-15
 Рязань (4912)46-61-64
 Самара (846)206-03-16
 Санкт-Петербург (812)309-46-40
 Саратов (845)249-38-78
 Севастополь (8692)22-31-93
 Симферополь (3652)67-13-56
 Смоленск (4812)29-41-54
 Сочи (862)225-72-31
 Ставрополь (8652)20-65-13

Казахстан (772)734-952-31

Сургут (3462)77-98-35
 Тверь (4822)63-31-35
 Томск (3822)98-41-53
 Тула (4872)74-02-29
 Тюмень (3452)66-21-18
 Ульяновск (8422)24-23-59
 Уфа (347)229-48-12
 Хабаровск (4212)92-98-04
 Челябинск (351)202-03-61
 Череповец (8202)49-02-64
 Ярославль (4852)69-52-93