

Архангельск (8182)63-90-72
Астана (7172)727-132
Астрахань (8512)99-46-04
Барнаул (3852)73-04-60
Белгород (4722)40-23-64
Брянск (4832)59-03-52
Владивосток (423)249-28-31
Волгоград (844)278-03-48
Вологда (8172)26-41-59
Воронеж (473)204-51-73
Екатеринбург (343)384-55-89
Иваново (4932)77-34-06

Ижевск (3412)26-03-58
Иркутск (395)279-98-46
Казань (843)206-01-48
Калининград (4012)72-03-81
Калуга (4842)92-23-67
Кемерово (3842)65-04-62
Киров (8332)68-02-04
Краснодар (861)203-40-90
Красноярск (391)204-63-61
Курск (4712)77-13-04
Липецк (4742)52-20-81

Киргизия (996)312-96-26-47

Магнитогорск (3519)55-03-13
Москва (495)268-04-70
Мурманск (8152)59-64-93
Набережные Челны (8552)20-53-41
Нижний Новгород (831)429-08-12
Новокузнецк (3843)20-46-81
Новосибирск (383)227-86-73
Омск (3812)21-46-40
Орел (4862)44-53-42
Оренбург (3532)37-68-04
Пенза (8412)22-31-16

Россия (495)268-04-70

Пермь (342)205-81-47
Ростов-на-Дону (863)308-18-15
Рязань (4912)46-61-64
Самара (846)206-03-16
Санкт-Петербург (812)309-46-40
Саратов (845)249-38-78
Севастополь (8692)22-31-93
Симферополь (3652)67-13-56
Смоленск (4812)29-41-54
Сочи (862)225-72-31
Ставрополь (8652)20-65-13

Казахстан (772)734-952-31

Сургут (3462)77-98-35
Тверь (4822)63-31-35
Томск (3822)98-41-53
Тула (4872)74-02-29
Тюмень (3452)66-21-18
Ульяновск (8422)24-23-59
Уфа (347)229-48-12
Хабаровск (4212)92-98-04
Челябинск (351)202-03-61
Череповец (8202)49-02-64
Ярославль (4852)69-52-93

www.harting.nt-rt.ru || hga@nt-rt.ru

Технические характеристики на кожухи серии Nan В КОМПАНИИ **HARTING**

Корпус приборный

Han 6B-HBM-Rear Fit-SL

Артикул:09 30 006 0391

- Монтаж на задней панели
- Размер: 6 В
- Низкая конструкция
- Одна защелка
- Поликарбонат (PC)
- Нержавеющая сталь
- Материал (кабельный/блочный кожух):
Литой алюминий
- С порошковым покрытием



Корпус приборный

Han 6B-HBM-Rear Fit-SL-w/o frame

Артикул:09 30 006 0392

- Монтаж на задней панели
- Размер: 6 В
- Низкая конструкция
- Одна защелка
- Поликарбонат (PC)
- Нержавеющая сталь
- Материал (кабельный/блочный кожух):
Литой алюминий
- С порошковым покрытием



Защитная крышка

Han 6B-CP f. HBM/HSM w. cord V2A

Артикул:09 30 006 5416

- для блочных кожухов с креплением на перегородке
- для блочных кожухов с установкой на поверхности
- Термопластик
- С крепежным шнуром
- Размер: 6 В
- Одна защелка
- Класс защиты: IP65

Корпус приборный

Han 10B-HBM-Rear Fit-DL

Артикул:09 30 010 0391

- Монтаж на задней панели
- Размер: 10 В
- Низкая конструкция
- Две защелки
- Поликарбонат (PC)
- Нержавеющая сталь
- Материал (кабельный/блочный кожух):
Литой алюминий
- С порошковым покрытием



Корпус приборный

Han 10B-HBM-Rear Fit-DL-w/o frame

Артикул:09 30 010 0392

- Монтаж на задней панели
- Размер: 10 В
- Низкая конструкция
- Две защелки
- Поликарбонат (PC)
- Нержавеющая сталь
- Материал (кабельный/блочный кожух):
Литой алюминий
- С порошковым покрытием



Корпус приборный

Han 10B-HBM-Rear Fit-SL

Артикул:09 30 010 0397

- Монтаж на задней панели
- Размер: 10 В
- Низкая конструкция
- Одна защелка
- Поликарбонат (PC)
- Нержавеющая сталь
- Материал (кабельный/блочный кожух):
Литой алюминий
- С порошковым покрытием



Корпус приборный

Блочный проходной кожух

Артикул:09 30 010 0398

- Монтаж на задней панели
- Размер: 10 В
- Низкая конструкция
- Одна защелка
- Поликарбонат (РС)
- Нержавеющая сталь
- Материал (кабельный/блочный кожух):
Литой алюминий
- С порошковым покрытием



Han 10B split hood

Артикул:09 30 010 0498

- Высокая конструкция
- Две защелки
- Верхний ввод
- 2x
- Материал (кабельный/блочный кожух):
Литой алюминий
- С порошковым покрытием
- Материал (уплотнение): NBR



Корпус приборный

Han 16B-HBM-Rear Fit-DL

Артикул:09 30 016 0391

- Монтаж на задней панели
- Размер: 16 В
- Низкая конструкция
- Две защелки
- Поликарбонат (РС)
- Нержавеющая сталь
- Материал (кабельный/блочный кожух):
Литой алюминий
- С порошковым покрытием

Корпус приборный

Han 16B-HBM-Rear Fit-DL-w/o frame

Артикул:09 30 016 0392

- Монтаж на задней панели
- Размер: 16 В
- Низкая конструкция
- Две защелки
- Поликарбонат (РС)
- Нержавеющая сталь
- Материал (кабельный/блочный кожух):
Литой алюминий
- С порошковым покрытием



Корпус приборный

Han 16B-HBM-Rear Fit-SL

Артикул:09 30 016 0397

- Монтаж на задней панели
- Размер: 16 В
- Низкая конструкция
- Одна защелка
- Поликарбонат (РС)
- Нержавеющая сталь
- Материал (кабельный/блочный кожух):
Литой алюминий
- С порошковым покрытием



Корпус приборный

Han 16B-HBM-Rear Fit-SL-w/o frame

Артикул:09 30 016 0398

- Монтаж на задней панели
- Размер: 16 В
- Низкая конструкция
- Одна защелка
- Поликарбонат (РС)
- Нержавеющая сталь
- Материал (кабельный/блочный кожух):
Литой алюминий
- С порошковым покрытием



Кабельный кожух

Han 16B-HSE2-HC-f. DL-Pg29/Pg21

Артикул:09 30 016 0563

Корпус приборный

Han 24B-HBM-Rear Fit-DL

Артикул:09 30 024 0391

- Высокая конструкция
- Две защелки
- Боковой ввод
- 1x Pg 21
- 1x Pg 29
- Материал (кабельный/блочный кожух):
Литой алюминий
- С порошковым покрытием



- Монтаж на задней панели
- Размер: 24 В
- Низкая конструкция
- Две защелки
- Поликарбонат (РС)
- Нержавеющая сталь
- Материал (кабельный/блочный кожух):
Литой алюминий
- С порошковым покрытием



Корпус приборный

Han 24B-HBM-Rear Fit-DL-w/o frame

Артикул:09 30 024 0392

- Монтаж на задней панели
- Размер: 24 В
- Низкая конструкция
- Две защелки
- Поликарбонат (РС)
- Нержавеющая сталь
- Материал (кабельный/блочный кожух):
Литой алюминий
- С порошковым покрытием



Корпус приборный

Han 24B-HBM-Rear Fit-SL

Артикул:09 30 024 0397

- Монтаж на задней панели
- Размер: 24 В
- Низкая конструкция
- Одна защелка
- Поликарбонат (РС)
- Нержавеющая сталь
- Материал (кабельный/блочный кожух):
Литой алюминий
- С порошковым покрытием



Корпус приборный

Han 24B-HBM-Rear Fit-SL-w/o frame

Артикул:09 30 024 0398

- Монтаж на задней панели
- Размер: 24 В
- Низкая конструкция
- Одна защелка
- Поликарбонат (PC)
- Нержавеющая сталь
- Материал (кабельный/блочный кожух):
Литой алюминий
- С порошковым покрытием



Блочный проходной кожух

Han 24B split hood

Артикул:09 30 024 0498

- Высокая конструкция
- Две защелки
- Верхний ввод
- 4x
- Материал (кабельный/блочный кожух):
Литой алюминий
- С порошковым покрытием
- Материал (уплотнение): NBR



Кабельный кожух

Han 24B-Кабельный кожух-Pg13,5/Pg21

Артикул:09 30 024 1592

- Размер: 24 В
- Низкая конструкция
- Две защелки (на кабельном кожухе)
- Поликарбонат (PC)
- Нержавеющая сталь

Защитная крышка

Han 32B-Cover f. HSM / HBM (Plastic)

Артикул:09 30 032 5405

- для блочных кожухов с креплением на перегородке
- для блочных кожухов с установкой на поверхности
- Термопластик
- Размер: 32 В

- 1x Pg 21



- Размер: 32 В
- Две защелки
- Класс защиты: IP65



Защитная крышка

Нан 32В крышка пластик.

Артикул:09 30 032 5406

- для блочных кожухов с креплением на перегородке
- для блочных кожухов с установкой на поверхности
- Термопластик
- С крепежным шнуром
- Размер: 32 В
- Две защелки
- Класс защиты: IP65



Накладной блочный кожух

Нан L32 В-HSM1-DL-PG29

Артикул:09 30 132 0271

- Размер: L32 В
- Две защелки
- Поликарбонат (РС)
- Нержавеющая сталь
- Боковой ввод
- 1x Pg 29
- Материал (кабельный/блочный кожух):
Литой алюминий
- С порошковым покрытием



Накладной блочный кожух

Han L32 B-HSM2-DL-PG29

Артикул:09 30 132 0272

- Размер: L32 B
- Две защелки
- Поликарбонат (PC)
- Нержавеющая сталь
- Боковой ввод
- 2x Pg 29
- Материал (кабельный/блочный кожух):
Литой алюминий
- С порошковым покрытием



Накладной блочный кожух

Han L32 B-HSM1-SL-PG29

Артикул:09 30 132 0275 ML

- Размер: L32 B
- Одна защелка
- Сталь оцинкованная
- Боковой ввод
- 1x Pg 29
- Материал (кабельный/блочный кожух):
Литой алюминий
- С порошковым покрытием
- RAL 7037 (серый)

Накладной блочный кожух

Han L32 B-HSM2-SL-PG29

Артикул:09 30 132 0276 ML

- Размер: L32 B
- Одна защелка
- Сталь оцинкованная
- Боковой ввод
- 2x Pg 29
- Материал (кабельный/блочный кожух):
Литой алюминий
- С порошковым покрытием
- RAL 7037 (серый)

Корпус приборный

Han L32 B-HBM-DL

Артикул:09 30 132 0301

- Размер: L32 B
- Две защелки
- Поликарбонат (PC)
- Нержавеющая сталь
- Материал (кабельный/блочный кожух):
Литой алюминий
- С порошковым покрытием
- RAL 7037 (серый)
- Материал (уплотнение): NBR



Корпус приборный

Han L32 B-HBM-SL-CP

Артикул:09 30 132 0304 ML

- С термопластиковой крышкой
- Размер: L32 B
- Одна защелка
- Сталь оцинкованная
- Материал (кабельный/блочный кожух):
Литой алюминий
- С порошковым покрытием
- RAL 7037 (серый)
- Материал (уплотнение): NBR



Корпус приборный

Han L32 B-HBM-SL

Артикул:09 30 132 0307 ML

- Размер: L32 B
- Одна защелка
- Сталь оцинкованная
- Материал (кабельный/блочный кожух):
Литой алюминий
- С порошковым покрытием
- RAL 7037 (серый)
- Материал (уплотнение): NBR



Корпус приборный

Han 6B-HBM-Rear Fit-SL

Артикул:09 30 006 0391

- Монтаж на задней панели
- Размер: 6 В
- Низкая конструкция
- Одна защелка
- Поликарбонат (PC)
- Нержавеющая сталь
- Материал (кабельный/блочный кожух):
Литой алюминий
- С порошковым покрытием



Корпус приборный

Han 6B-HBM-Rear Fit-SL-w/o frame

Артикул:09 30 006 0392

- Монтаж на задней панели
- Размер: 6 В
- Низкая конструкция
- Одна защелка
- Поликарбонат (PC)
- Нержавеющая сталь
- Материал (кабельный/блочный кожух):
Литой алюминий
- С порошковым покрытием



Защитная крышка

Han 6B-CP f. HBM/HSM w. cord V2A

Артикул:09 30 006 5416

- для блочных кожухов с креплением на перегородке
- для блочных кожухов с установкой на поверхности
- Термопластик
- С крепежным шнуром
- Размер: 6 В
- Одна защелка
- Класс защиты: IP65

Корпус приборный

Han 10B-HBM-Rear Fit-DL

Артикул:09 30 010 0391

- Монтаж на задней панели
- Размер: 10 В
- Низкая конструкция
- Две защелки
- Поликарбонат (PC)
- Нержавеющая сталь
- Материал (кабельный/блочный кожух):
Литой алюминий
- С порошковым покрытием

Кабельный кожух

Нan L32 В-НТЕ-НС-DL-PG29

Артикул:09 30 132 0421

- Размер: L32 В
- Две защелки
- Верхний ввод
- 1х Pg 29
- Материал (кабельный/блочный кожух):
Литой алюминий
- С порошковым покрытием
- RAL 7037 (серый)



Кабельный кожух

Нan L32 В-НТЕ-НС-SL-PG29

Артикул:09 30 132 0441

- Размер: L32 В
- Одна защелка
- Верхний ввод
- 1х Pg 29
- Материал (кабельный/блочный кожух):
Литой алюминий
- С порошковым покрытием
- RAL 7037 (серый)

Кабельный кожух

Han L32 B-HSE-HC-DL-PG29

Артикул:09 30 132 0521

- Размер: L32 B
- Две защелки
- Боковой ввод
- 1x Pg 29
- Материал (кабельный/блочный кожух):
Литой алюминий
- С порошковым покрытием
- RAL 7037 (серый)



Кабельный кожух

Han L32 B-HSE-HC-SL-PG29

Артикул:09 30 132 0541

- Размер: L32 B
- Одна защелка
- Боковой ввод
- 1x Pg 29
- Материал (кабельный/блочный кожух):
Литой алюминий
- С порошковым покрытием
- RAL 7037 (серый)



Кабель - корпус кабеля

Han L32 B-HCC-HC-DL-PG29

Артикул:09 30 132 0721

- Размер: L32 B
- Две защелки
- Поликарбонат (PC)
- Нержавеющая сталь
- Верхний ввод
- 1x Pg 29
- Материал (кабельный/блочный кожух):
Литой алюминий
- С порошковым покрытием

Кабель - корпус кабеля

Han L32 B-HCC-HC-SL-PG29

Артикул:09 30 132 0731 ML

- Размер: L32 B
- Одна защелка
- Сталь оцинкованная
- Верхний ввод
- 1x Pg 29
- Материал (кабельный/блочный кожух):
Литой алюминий
- С порошковым покрытием
- RAL 7037 (серый)



Накладной блочный кожух

Han L32 B-HSM1-SL-PG29-CP

Артикул:09 30 132 2275 ML

- С термопластиковой крышкой
- Размер: L32 B
- Одна защелка
- Сталь оцинкованная
- Боковой ввод
- 1x Pg 29
- Материал (кабельный/блочный кожух):
Литой алюминий
- С порошковым покрытием



Накладной блочный кожух

Han L32 B-HSM2-SL-PG29-CP

Артикул:09 30 132 2276 ML

- С термопластиковой крышкой
- Размер: L32 B
- Одна защелка
- Сталь оцинкованная
- Боковой ввод
- 2x Pg 29
- Материал (кабельный/блочный кожух):
Литой алюминий
- С порошковым покрытием

Кабельный кожух

Нan 6В-НТЕ/НСЕ-М25

Артикул:19 30 006 0596

- Размер: 6 В
- Высокая конструкция
- Одна защелка
- Верхний/боковой ввод
- 1x M25
- 1x M25
- Материал (кабельный/блочный кожух):
Литой алюминий
- С порошковым покрытием



Блочный проходной кожух

Нan 6В НТЕ М25 PFT SL

Артикул:19 30 006 1121

- Размер: 6 В
- Высокая конструкция
- Одна защелка
- Поликарбонат (РС)
- Нержавеющая сталь
- Верхний ввод
- 1x M25
- Материал (кабельный/блочный кожух):
Литой алюминий



Блочный проходной кожух

Нan 6В НТЕ М32 PFT SL

Артикул:19 30 006 1122

- Размер: 6 В
- Высокая конструкция
- Одна защелка
- Поликарбонат (РС)
- Нержавеющая сталь
- Верхний ввод
- 1x M32
- Материал (кабельный/блочный кожух):
Литой алюминий

Блочный проходной кожух

Нan 6В НТЕ М25 PFT CL

Артикул:19 30 006 1141

- Размер: 6 В
- Высокая конструкция
- Центральный стопорный рычаг (на кабельном кожухе)
- Верхний ввод
- 1x M25
- Материал (кабельный/блочный кожух):
Литой алюминий
- С порошковым покрытием
- RAL 7037 (серый)



Блочный проходной кожух

Нan 6В НТЕ М32 PFT CL

Артикул: 19 30 006 1142

- Размер: 6 В
- Высокая конструкция
- Центральный стопорный рычаг (на кабельном кожухе)
- Верхний ввод
- 1x M32
- Материал (кабельный/блочный кожух):
Литой алюминий
- С порошковым покрытием
- RAL 7037 (серый)



Кабельный кожух

Нan 10В-НТЕ/НСЕ-М32/32

Артикул: 19 30 010 0599

- Размер: 10 В
- Высокая конструкция
- Две защелки
- Верхний/боковой ввод
- 1x M32
- 1x M32
- Материал (кабельный/блочный кожух):
Литой алюминий
- С порошковым покрытием



Блочный проходной кожух

Нan 10В НТЕ М25 PFT DL

Артикул: 19 30 010 1121

Блочный проходной кожух

Нan 10В НТЕ М32 PFT DL

Артикул: 19 30 010 1122

- Размер: 10 В
- Высокая конструкция
- Две защелки
- Поликарбонат (РС)
- Нержавеющая сталь
- Верхний ввод
- 1x M25
- Материал (кабельный/блочный кожух):
Литой алюминий



- Размер: 10 В
- Высокая конструкция
- Две защелки
- Поликарбонат (РС)
- Нержавеющая сталь
- Верхний ввод
- 1x M32
- Материал (кабельный/блочный кожух):
Литой алюминий



Блочный проходной кожух

Нan 10В НТЕ М25 PFT SL

Артикул:19 30 010 1131

- Размер: 10 В
- Высокая конструкция
- Одна защелка
- Поликарбонат (РС)
- Нержавеющая сталь
- Верхний ввод
- 1x M25
- Материал (кабельный/блочный кожух):
Литой алюминий



Блочный проходной кожух

Нan 10В НТЕ М32 PFT SL

Артикул:19 30 010 1132

- Размер: 10 В
- Высокая конструкция
- Одна защелка
- Поликарбонат (РС)
- Нержавеющая сталь
- Верхний ввод
- 1x M32
- Материал (кабельный/блочный кожух):
Литой алюминий



Блочный проходной кожух

Han 10B HTE M25 PFT CL

Артикул: 19 30 010 1141

- Размер: 10 В
- Высокая конструкция
- Центральный стопорный рычаг (на кабельном кожухе)
- Верхний ввод
- 1x M25
- Материал (кабельный/блочный кожух):
Литой алюминий
- С порошковым покрытием
- RAL 7037 (серый)



Блочный проходной кожух

Han 10B HTE M32 PFT CL

Артикул: 19 30 010 1142

- Размер: 10 В
- Высокая конструкция
- Центральный стопорный рычаг (на кабельном кожухе)
- Верхний ввод
- 1x M32
- Материал (кабельный/блочный кожух):
Литой алюминий
- С порошковым покрытием
- RAL 7037 (серый)



Накладной блочный кожух

Han 10B-HSM2-LC-DL-M25

Артикул: 19 30 010 1271

- Размер: 10 В
- Низкая конструкция
- Две защелки
- Поликарбонат (PC)

Кабельный кожух

Han 16B-HTE2-M20

Артикул: 19 30 016 0465

- Размер: 16 В
- Высокая конструкция
- Две защелки
- Верхний ввод

- Боковой ввод
- 2x M25
- Материал (кабельный/блочный кожух):
Литой алюминий



- Верхний ввод
- 2x M20
- Материал (кабельный/блочный кожух):
Литой алюминий
- С порошковым покрытием
- RAL 7037 (серый)



Кабельный кожух

Han 16B-HTE/HSE-M40

Артикул: 19 30 016 0599

- Размер: 16 В
- Высокая конструкция
- Две защелки
- Верхний/боковой ввод
- 1x M40
- 1x M40
- Материал (кабельный/блочный кожух):
Литой алюминий
- С порошковым покрытием



Кабельный кожух

Han 16B-NA-NC-M25 for SL

Артикул: 19 30 016 0641

- Размер: 16 В
- Высокая конструкция
- Одна защелка
- Длинная сторона панели кабельного ввода
- 1x M25
- Материал (кабельный/блочный кожух):
Литой алюминий
- С порошковым покрытием
- RAL 7037 (серый)



Блочный проходной кожух

Нан 16В НТЕ М32 PFT DL

Артикул:19 30 016 1121

- Размер: 16 В
- Высокая конструкция
- Две защелки
- Поликарбонат (РС)
- Нержавеющая сталь
- Верхний ввод
- 1х М32
- Материал (кабельный/блочный кожух):
Литой алюминий



Блочный проходной кожух

Нан 16В НТЕ М40 PFT DL

Артикул:19 30 016 1122

- Размер: 16 В
- Высокая конструкция
- Две защелки
- Поликарбонат (РС)
- Нержавеющая сталь
- Верхний ввод
- 1х М40
- Материал (кабельный/блочный кожух):
Литой алюминий



Блочный проходной кожух

Нан 16В НТЕ М32 PFT SL

Артикул:19 30 016 1131

- Размер: 16 В
- Высокая конструкция
- Одна защелка
- Поликарбонат (РС)
- Нержавеющая сталь
- Верхний ввод
- 1х М32
- Материал (кабельный/блочный кожух):
Литой алюминий

Блочный проходной кожух

Нан 16В НТЕ М40 PFT SL

Артикул:19 30 016 1132

- Размер: 16 В
- Высокая конструкция
- Одна защелка
- Поликарбонат (РС)
- Нержавеющая сталь
- Верхний ввод
- 1х М40
- Материал (кабельный/блочный кожух):
Литой алюминий



Блочный проходной кожух

Han 16B HTE M32 PFT CL

Артикул:19 30 016 1141

- Размер: 16 В
- Высокая конструкция
- Центральный стопорный рычаг (на кабельном кожухе)
- Верхний ввод
- 1x M32
- Материал (кабельный/блочный кожух):
Литой алюминий
- С порошковым покрытием
- RAL 7037 (серый)



Блочный проходной кожух

Han 16B HTE M40 PFT CL

Артикул:19 30 016 1142

- Размер: 16 В
- Высокая конструкция
- Центральный стопорный рычаг (на кабельном кожухе)
- Верхний ввод
- 1x M40
- Материал (кабельный/блочный кожух):
Литой алюминий
- С порошковым покрытием
- RAL 7037 (серый)



Кабельный кожух

Нан 24В-НТЕ2-НС-М32/М20-CL

Артикул: 19 30 024 0483

- Размер: 24 В
- Высокая конструкция
- Центральный стопорный рычаг (на кабельном кожухе)
- Нержавеющая сталь
- Верхний ввод
- 1x M20
- 1x M32
- Материал (кабельный/блочный кожух):
Литой алюминий



Кабельный кожух

Нан 24В-НТЕ2-М32/М40-w. CL

Артикул: 19 30 024 0485

- Размер: 24 В
- Высокая конструкция
- Центральный стопорный рычаг (на кабельном кожухе)
- Нержавеющая сталь
- Верхний ввод
- 1x M32
- 1x M40
- Материал (кабельный/блочный кожух):
Литой алюминий

Кабельный кожух

Нan 24В-НТЕ-CL-M40

Артикул:19 30 024 0488

- Размер: 24 В
- Высокая конструкция
- Центральный стопорный рычаг (на кабельном кожухе)
- Нержавеющая сталь
- Верхний ввод
- 1x M40
- Материал (кабельный/блочный кожух):
Литой алюминий
- С порошковым покрытием



Кабельный кожух

Нan 24В НТЕ-НС-CL-M40

Артикул:19 30 024 0493

- Специальные
- Размер: 24 В
- Высокая конструкция
- Центральный стопорный рычаг (на кабельном кожухе)
- Нержавеющая сталь
- Верхний ввод
- 1x M40
- Материал (кабельный/блочный кожух):
Литой алюминий



Кабельный кожух

Нan 24В-НТЕ/НСЕ-M50

Артикул:19 30 024 0499

- Размер: 24 В
- Высокая конструкция
- Две защелки
- Верхний/боковой ввод
- 1x M50
- 1x M50
- Материал (кабельный/блочный кожух):
Литой алюминий
- С порошковым покрытием

Кабельный кожух

Нan 24В-НТЕ/НСЕ-M32

Артикул:19 30 024 0597

- Размер: 24 В
- Высокая конструкция
- Две защелки
- Верхний/боковой ввод
- 1x M32
- 1x M32
- Материал (кабельный/блочный кожух):
Литой алюминий
- С порошковым покрытием



Кабельный кожух

Han 24B-Кабельный кожух-2xM40

Артикул:19 30 024 0599

- Размер: 24 В
- Высокая конструкция
- Две защелки
- Верхний/боковой ввод
- 1x M40
- 1x M40
- Материал (кабельный/блочный кожух):
Литой алюминий
- С порошковым покрытием



Блочный проходной кожух

Han 24B HTE M32 PFT DL

Артикул:19 30 024 1121

- Размер: 24 В
- Высокая конструкция
- Две защелки
- Поликарбонат (PC)
- Нержавеющая сталь
- Верхний ввод
- 1x M32
- Материал (кабельный/блочный кожух):
Литой алюминий



Блочный проходной кожух

Han 24В НТЕ М40 PFT DL

Артикул: 19 30 024 1122

- Размер: 24 В
- Высокая конструкция
- Две защелки
- Поликарбонат (РС)
- Нержавеющая сталь
- Верхний ввод
- 1x М40
- Материал (кабельный/блочный кожух):
Литой алюминий



Блочный проходной кожух

Han 24В НТЕ М32 PFT SL

Артикул: 19 30 024 1131

- Размер: 24 В
- Высокая конструкция
- Одна защелка
- Поликарбонат (РС)
- Нержавеющая сталь
- Верхний ввод
- 1x М32
- Материал (кабельный/блочный кожух):
Литой алюминий



Блочный проходной кожух

Han 24В НТЕ М40 PFT SL

Артикул: 19 30 024 1132

- Размер: 24 В
- Высокая конструкция
- Одна защелка
- Поликарбонат (РС)
- Нержавеющая сталь
- Верхний ввод
- 1x М40
- Материал (кабельный/блочный кожух):
Литой алюминий

Блочный проходной кожух

Han 24В НТЕ М32 PFT CL

Артикул: 19 30 024 1141

- Размер: 24 В
- Высокая конструкция
- Центральный стопорный рычаг (на кабельном кожухе)
- Верхний ввод
- 1x М32
- Материал (кабельный/блочный кожух):
Литой алюминий
- С порошковым покрытием
- RAL 7037 (серый)



Блочный проходной кожух

Han 24B HTE M40 PFT CL

Артикул: 19 30 024 1142

- Размер: 24 В
- Высокая конструкция
- Центральный стопорный рычаг (на кабельном кожухе)
- Верхний ввод
- 1x M40
- Материал (кабельный/блочный кожух):
Литой алюминий
- С порошковым покрытием
- RAL 7037 (серый)



Кабельный кожух

Han 48 B-HTE5-f. SL.M25

Артикул: 19 30 048 0496

- Размер: 48 В
- Высокая конструкция
- Одна защелка
- Верхний ввод
- 5x M25
- Материал (кабельный/блочный кожух):
Литой алюминий
- С порошковым покрытием
- RAL 7037 (серый)

Кабельный кожух

Han 48B-HTSE-R-M50

Накладной блочный кожух

Han 48B-HSM2-M40-SL-w. metal cover

Артикул: 19 30 048 0599

- Размер: 48 В
- Высокая конструкция
- Одна защелка
- Верхний/боковой ввод
- 1x M50
- 1x M50
- Материал (кабельный/блочный кожух):
Литой алюминий
- С порошковым покрытием



Артикул: 19 30 048 2296

- С металлической крышкой
- Размер: 48 В
- Высокая конструкция
- Одна защелка
- Нержавеющая сталь
- Боковой ввод
- 2x M40
- Материал (кабельный/блочный кожух):
Литой алюминий



Накладной блочный кожух

Han L32 В-HSM1-DL-M40

Артикул: 19 30 132 0271

- Размер: L32 В
- Две защелки
- Поликарбонат (PC)
- Нержавеющая сталь
- Боковой ввод
- 1x M40
- Материал (кабельный/блочный кожух):
Литой алюминий
- С порошковым покрытием



Накладной блочный кожух

Han L32 В-HSM2-DL-M40

Артикул: 19 30 132 0272

- Размер: L32 В
- Две защелки
- Поликарбонат (PC)
- Нержавеющая сталь
- Боковой ввод
- 2x M40
- Материал (кабельный/блочный кожух):
Литой алюминий
- С порошковым покрытием



Накладной блочный кожух

Han L32 B-HSM1-SL-M40

Артикул: 19 30 132 0275 ML

- Размер: L32 B
- Одна защелка
- Сталь оцинкованная
- Боковой ввод
- 1x M40
- Материал (кабельный/блочный кожух):
Литой алюминий
- С порошковым покрытием
- RAL 7037 (серый)

Накладной блочный кожух

Han L32 B-HSM2-SL-M40

Артикул: 19 30 132 0276 ML

- Размер: L32 B
- Одна защелка
- Сталь оцинкованная
- Боковой ввод
- 2x M40
- Материал (кабельный/блочный кожух):
Литой алюминий
- С порошковым покрытием
- RAL 7037 (серый)



Кабельный кожух

Han L32 B-HTE-HC-DL-M40

Артикул: 19 30 132 0428

- Размер: L32 B
- Две защелки

Кабельный кожух

Han L32 кожух каб. M50

Артикул: 19 30 132 0429

- Размер: L32 B
- Две защелки
- Боковой ввод

- материал (кабельный/блочный кожух):
Литой алюминий
- С порошковым покрытием
- RAL 7037 (серый)



- Верхний ввод
- 1x M50
- Материал (кабельный/блочный кожух):
Литой алюминий
- С порошковым покрытием
- RAL 7037 (серый)



Кабельный кожух

Han L32 В-НТЕ-НС-SL-M40

Артикул:19 30 132 0441

- Размер: L32 В
- Одна защелка
- Верхний ввод
- 1x M40
- Материал (кабельный/блочный кожух):
Литой алюминий
- С порошковым покрытием
- RAL 7037 (серый)



Кабельный кожух

Han L32 В-НТЕ-НС-SL-M50

Артикул:19 30 132 0449

- Размер: L32 В
- Одна защелка
- Верхний ввод
- 1x M50
- Материал (кабельный/блочный кожух):
Литой алюминий
- С порошковым покрытием
- RAL 7037 (серый)



Кабельный кожух

Han L32 B-HSE-HC-DL-M40

Артикул:19 30 132 0528

- Размер: L32 B
- Две защелки
- Боковой ввод
- 1x M40
- Материал (кабельный/блочный кожух):
Литой алюминий
- С порошковым покрытием
- RAL 7037 (серый)



Кабельный кожух

Han L32 B-HSE-HC-SL-M40

Артикул:19 30 132 0541

- Размер: L32 B
- Одна защелка
- Боковой ввод
- 1x M40
- Материал (кабельный/блочный кожух):
Литой алюминий
- С порошковым покрытием
- RAL 7037 (серый)



Кабель - корпус кабеля

Han L32 B-HCC-HC-DL-M40

Артикул:19 30 132 0728

- Размер: L32 B
- Две защелки
- Поликарбонат (PC)
- Нержавеющая сталь
- Верхний ввод
- 1x M40
- Материал (кабельный/блочный кожух):
Литой алюминий
- С порошковым покрытием

Кабель - корпус кабеля

Han L32 B-HCC-HC-SL-M40

Артикул:19 30 132 0738 ML

- Размер: L32 B
- Одна защелка
- Сталь оцинкованная
- Верхний ввод
- 1x M40
- Материал (кабельный/блочный кожух):
Литой алюминий
- С порошковым покрытием
- RAL 7037 (серый)



Накладной блочный кожух

Han L32 B-HSM1-SL-M40-CP

Артикул: 19 30 132 2275 ML

- С термопластиковой крышкой
- Размер: L32 B
- Одна защелка
- Сталь оцинкованная
- Боковой ввод
- 1x M40
- Материал (кабельный/блочный кожух):
Литой алюминий
- С порошковым покрытием



Накладной блочный кожух

Han L32 B-HSM2-SL-M40-CP

Артикул: 19 30 132 2276 ML

- С термопластиковой крышкой
- Размер: L32 B
- Одна защелка
- Сталь оцинкованная
- Боковой ввод
- 2x M40
- Материал (кабельный/блочный кожух):
Литой алюминий
- С порошковым покрытием



Кабельный кожух

Кабельный кожух

HAN-HTE-LC-M25-DL- matt black

Артикул:19 30 810 1421

- Черный
- Размер: 10 В
- Низкая конструкция
- Две защелки
- Верхний ввод
- 1x M25
- Материал (кабельный/блочный кожух):
Литой алюминий
- С порошковым покрытием

HAN 10B GS R-M40

Артикул:61 04 301 1117 00

- Размер: 10 В
- Высокая конструкция
- Одна защелка
- Боковой ввод
- 1x M40
- Материал (кабельный/блочный кожух):
Литой алюминий
- С порошковым покрытием
- RAL 7037 (серый)



Накладной блочный кожух

кожух блочн 6В

Артикул:09 30 006 0292

- Размер: 6 В
- Высокая конструкция
- Одна защелка
- Поликарбонат (РС)
- Нержавеющая сталь
- Боковой ввод
- 2х Pg 21
- Материал (кабельный/блочный кожух):
Литой алюминий



Накладной блочный кожух

кожух блочн 6В

Артикул:09 30 006 0293

- Размер: 6 В
- Высокая конструкция
- Одна защелка
- Поликарбонат (РС)
- Нержавеющая сталь
- Боковой ввод
- 2х Pg 29
- Материал (кабельный/блочный кожух):
Литой алюминий



Накладной блочный кожух

кожух блочн 6В

Артикул:09 30 006 0297

- С термопластиковой крышкой
- Размер: 6 В
- Низкая конструкция
- Одна защелка
- Поликарбонат (РС)
- Нержавеющая сталь
- Боковой ввод
- 2х Pg 21

Накладной блочный кожух

Han B Base Surface HC 1 Lever cover 2
En

Артикул:09 30 006 0298

- С термопластиковой крышкой
- Размер: 6 В
- Высокая конструкция
- Одна защелка
- Поликарбонат (РС)
- Нержавеющая сталь
- Боковой ввод
- 2х Pg 29



Корпус приборный

кожух блочн 6В

Артикул:09 30 006 0301

- Размер: 6 В
- Низкая конструкция
- Одна защелка
- Поликарбонат (РС)
- Нержавеющая сталь
- Материал (кабельный/блочный кожух):
Литой алюминий
- С порошковым покрытием
- RAL 7037 (серый)



Корпус приборный

Нап В кожух блочн 6В

Артикул:09 30 006 0302

- С термопластиковой крышкой
- Размер: 6 В
- Низкая конструкция
- Одна защелка
- Поликарбонат (РС)
- Нержавеющая сталь
- Материал (кабельный/блочный кожух):
Литой алюминий
- С порошковым покрытием



Корпус приборный

Корпус приборный

кожух блочн 6В

Артикул:09 30 006 0318

- С металлической крышкой
- Размер: 6 В
- Низкая конструкция
- Одна защелка
- Поликарбонат (РС)
- Нержавеющая сталь
- Материал (кабельный/блочный кожух):
Литой алюминий
- С порошковым покрытием



Han 6В Base Panel for centra lever

Артикул:09 30 006 0381

- Размер: 6 В
- Низкая конструкция
- Центральный стопорный рычаг (на кабельном кожухе)
- Материал (кабельный/блочный кожух):
Литой алюминий
- С порошковым покрытием
- RAL 7037 (серый)
- Материал (уплотнение): NBR



Кабельный кожух

кожух каб 6В прям

Артикул:09 30 006 0442

- С переходником
- Размер: 6 В
- Высокая конструкция
- Одна защелка
- Верхний ввод
- 1x Pg 21
- Материал (кабельный/блочный кожух):
Литой алюминий
- С порошковым покрытием

Кабельный кожух

кожух каб 6В прям

Артикул:09 30 006 0443

- С переходником
- Размер: 6 В
- Высокая конструкция
- Одна защелка
- Верхний ввод
- 1x Pg 29
- Материал (кабельный/блочный кожух):
Литой алюминий
- С порошковым покрытием



Кабельный кожух

Нап кожух каб 6В угл

Артикул:09 30 006 0542

- С переходником
- Размер: 6 В
- Высокая конструкция
- Одна защелка
- Боковой ввод
- 1x Pg 21
- Материал (кабельный/блочный кожух):
Литой алюминий
- С порошковым покрытием



Кабельный кожух

кожух каб 6В угл

Артикул:09 30 006 0543

- С переходником
- Размер: 6 В
- Высокая конструкция
- Одна защелка
- Боковой ввод
- 1x Pg 29
- Материал (кабельный/блочный кожух):
Литой алюминий
- С порошковым покрытием



Кабельный кожух

Нап 6В Hood Side Entry HC PG16
central I

Артикул:09 30 006 0591

Кабель - корпус кабеля

кожух каб 6В в каб

Артикул:09 30 006 0752

0

- Размер: 6 В
- Высокая конструкция
- Центральный стопорный рычаг (на кабельном кожухе)
- Нержавеющая сталь
- Боковой ввод
- 1x Pg 16
- Материал (кабельный/блочный кожух):
Литой алюминий
- С порошковым покрытием



- С переходником
- Размер: 6 В
- Высокая конструкция
- Одна защелка
- Поликарбонат (РС)
- Нержавеющая сталь
- Верхний ввод
- 1x Pg 21



Кабель - корпус кабеля

Нan В Hood Coupler HC 1 Lever PG 29

Артикул:09 30 006 0753

- С переходником
- Размер: 6 В
- Высокая конструкция
- Одна защелка
- Поликарбонат (РС)
- Нержавеющая сталь
- Верхний ввод
- 1x Pg 29

Кабель - корпус кабеля

кожух каб 6В в каб

Артикул:09 30 006 0757

- Размер: 6 В
- Высокая конструкция
- Одна защелка
- Поликарбонат (РС)
- Нержавеющая сталь
- Верхний ввод
- 1x Pg 21
- Материал (кабельный/блочный кожух):
Литой алюминий



Кабельный кожух

кожух каб. 6В прям

Артикул:09 30 006 0801

- Размер: 6 В
- Высокая конструкция
- Одна защелка
- Без кабельного ввода
- Материал (кабельный/блочный кожух):
Литой алюминий
- С порошковым покрытием
- RAL 7037 (серый)



Накладной блочный кожух

кожух блочн 6В

Артикул:09 30 006 1251

- Размер: 6 В
- Низкая конструкция
- Одна защелка
- Поликарбонат (РС)
- Нержавеющая сталь
- Боковой ввод
- 1х Pg 16
- Материал (кабельный/блочный кожух):
Литой алюминий



Накладной блочный кожух

кожух блочн 6В

Артикул:09 30 006 1256

- С термопластиковой крышкой
- Размер: 6 В
- Низкая конструкция
- О

Накладной блочный кожух

кожух блочн 6В

Артикул:09 30 006 1291

- Размер: 6 В
- Низкая конструкция
- Одна защелка
- П6 (РС)

- Нержавеющая сталь
- Боковой ввод
- 1x Pg 16



- Поликарбонат (РС)
- Нержавеющая сталь
- Боковой ввод
- 2x Pg 16
- Материал (кабельный/блочный кожух):
Литой алюминий



Накладной блочный кожух

кожух блочн 6В

Артикул:09 30 006 1296

- С термопластиковой крышкой
- Размер: 6 В
- Низкая конструкция
- Одна защелка
- Поликарбонат (РС)
- Нержавеющая сталь
- Боковой ввод
- 2x Pg 16



Корпус приборный

Нан 6В-Base Panel 1Lever IP67

Артикул:09 30 006 1301

- Размер: 6 В
- Низкая конструкция
- Одна защелка
- Поликарбонат (РС)
- Нержавеющая сталь
- Материал (кабельный/блочный кожух):
Литой алюминий
- С порошковым покрытием
- RAL 7037 (серый)



Корпус приборный

Нап 6В-НВМ-SL Snap Cap

Артикул:09 30 006 1306

- С самозакрывающейся крышкой
- Размер: 6 В
- Низкая конструкция
- Одна защелка
- Поликарбонат (РС)
- Нержавеющая сталь
- Материал (кабельный/блочный кожух):
Литой алюминий
- С порошковым покрытием



Корпус приборный

Нап 6В IP67 кожух SL-C

Артикул:09 30 006 1308

- С термопластиковой крышкой
- Размер: 6 В
- Низкая конструкция
- Одна защелка
- Поликарбонат (РС)
- Нержавеющая сталь
- Материал (кабельный/блочный кожух):
Литой алюминий
- С порошковым покрытием



Кабельный кожух

кожух каб 6В прям

Артикул:09 30 006 1440

- Размер: 6 В
- Низкая конструкция
- Одна защелка
- Верхний ввод
- 1x Pg 13,5
- Материал (кабельный/блочный кожух):
Литой алюминий
- С порошковым покрытием
- RAL 7037 (серый)

Кабельный кожух

кожух каб. 6В пр

Артикул:09 30 006 1441

- Размер: 6 В
- Низкая конструкция
- Одна защелка
- Верхний ввод
- 1x Pg 16
- Материал (кабельный/блочный кожух):
Литой алюминий
- С порошковым покрытием
- RAL 7037 (серый)



Кабельный кожух

кожух каб. 6В угл

Артикул:09 30 006 1540

- Размер: 6 В
- Низкая конструкция
- Одна защелка
- Боковой ввод
- 1x Pg 13,5
- Материал (кабельный/блочный кожух):
Литой алюминий
- С порошковым покрытием
- RAL 7037 (серый)



Кабельный кожух

кожух каб. 6В угл

Артикул:09 30 006 1541

- Размер: 6 В
- Низкая конструкция
- Одна защелка
- Боковой ввод
- 1x Pg 16
- Материал (кабельный/блочный кожух):
Литой алюминий
- С порошковым покрытием
- RAL 7037 (серый)



Кабель - корпус кабеля

кожух каб. 6В в каб.

Артикул:09 30 006 1750

- Размер: 6 В
- Низкая конструкция
- Одна защелка
- Поликарбонат (РС)
- Нержавеющая сталь
- Верхний ввод
- 1х Pg 13,5
- Материал (кабельный/блочный кожух):
Литой алюминий



Накладной блочный кожух

кожух блочн. 6В

Артикул:09 30 006 2296

- С металлической крышкой
- Размер: 6 В
- Низкая конструкция
- Одна защелка
- Поликарбонат (РС)
- Нержавеющая сталь
- Боковой ввод
- 2х Pg 16



Накладной блочный кожух

Han B Base Surface HC 1 Lever Metal
Cove

Артикул:09 30 006 2297

- С металлической крышкой
- Размер: 6 В
- Высокая конструкция
- Одна защелка
- Поликарбонат (PC)
- Нержавеющая сталь
- Боковой ввод
- 2x Pg 21



Защитная крышка

Han 6В крышка пласт.

Артикул:09 30 006 5405

- для блочных кожухов с креплением на перегородке
- для блочных кожухов с установкой на поверхности
- Термопластик
- Размер: 6 В
- Одна защелка
- Класс защиты: IP65



Защитная крышка

крышка защитн. 6В

Артикул:09 30 006 5423

- для кабельных кожухов
- С крепежным шнуром
- Размер: 6 В
- Поликарбонат (PC)
- Нержавеющая сталь
- Материал (уплотнение): NBR
- Класс защиты: IP65

Защитная крышка

крышка защитн. 6В

Артикул:09 30 006 5425

- для блочных кожухов с креплением на перегородке
- для блочных кожухов с установкой на поверхности
- Металл
- С крепежным шнуром
- Размер: 6 В
- Одна защелка
- Класс защиты: IP65



Защитная крышка

крышка

Артикул:09 30 006 5427

- для соединения кабеля и кожуха кабеля
- Металл
- С крепежным шнуром
- Размер: 6 В
- Одна защелка
- Класс защиты: IP65



Накладной блочный кожух

Han B Base Surface HC 4 Pegs
Thermoplast

Артикул:09 30 010 0222

- С термопластиковой крышкой
- Размер: 10 В
- Высокая конструкция
- Две защелки (на кабельном кожухе)
- Боковой ввод
- 1x Pg 21
- Материал (кабельный/блочный кожух):
Литой алюминий
- С порошковым покрытием



кладной блочный кожух

Han B Base Surface HC 4 Pegs
Thermoplast

Артикул:09 30 010 0223

- С термопластиковой крышкой
- Размер: 10 В
- Высокая конструкция
- Две защелки (на кабельном кожухе)
- Боковой ввод
- 1x Pg 29
- Материал (кабельный/блочный кожух):
Литой алюминий
- С порошковым покрытием



Накладной блочный кожух

кожух блочн. 10В

Артикул:09 30 010 0232

- Размер: 10 В
- Высокая конструкция
- Две защелки
- Поликарбонат (РС)
- Нержавеющая сталь
- Боковой ввод
- 1x Pg 21
- Материал (кабельный/блочный кожух):
Литой алюминий



Накладной блочный кожух

кожух блочн. 10В

Артикул:09 30 010 0233

- Размер: 10 В
- Высокая конструкция
- Две защелки
- Поликарбонат (РС)
- Нержавеющая сталь
- Боковой ввод
- 1x Pg 29
- Материал (кабельный/блочный кожух):
Литой алюминий

Накладной блочный кожух

кожух блочн. 10В

Артикул:09 30 010 0262

- С термопластиковой крышкой
- Размер: 10 В
- Высокая конструкция
- Две защелки (на кабельном кожухе)
- Боковой ввод
- 2x Pg 21
- Материал (кабельный/блочный кожух):
Литой алюминий
- С порошковым покрытием



Накладной блочный кожух

Han B Base Surface HC 4 Pegs
Thermoplast

Артикул:09 30 010 0263

- С термопластиковой крышкой
- Размер: 10 В
- Высокая конструкция
- Две защелки (на кабельном кожухе)
- Боковой ввод
- 2x Pg 29
- Материал (кабельный/блочный кожух):
Литой алюминий
- С порошковым покрытием



Накладной блочный кожух

кожух блочн. 10В

Артикул:09 30 010 0272

- Размер: 10 В
- Высокая конструкция
- Две защелки
- Поликарбонат (РС)
- Нержавеющая сталь
- Боковой ввод
- 2x Pg 21
- Материал (кабельный/блочный кожух):
Литой алюминий



Накладной блочный кожух

кожух блочн. 10В

Накладной блочный кожух

кожух блочн. 10В

Артикул:09 30 010 0273

- Размер: 10 В
- Высокая конструкция
- Две защелки
- Поликарбонат (РС)
- Нержавеющая сталь
- Боковой ввод
- 2х Pg 29
- Материал (кабельный/блочный кожух):
Литой алюминий



Артикул:09 30 010 0292

- Размер: 10 В
- Высокая конструкция
- Одна защелка
- Поликарбонат (РС)
- Нержавеющая сталь
- Боковой ввод
- 2х Pg 21
- Материал (кабельный/блочный кожух):
Литой алюминий



Накладной блочный кожух

Нап В кожух блочн.

Артикул:09 30 010 0293

- Размер: 10 В
- Высокая конструкция
- Одна защелка
- Поликарбонат (РС)
- Нержавеющая сталь
- Боковой ввод
- 2х Pg 29
- Материал (кабельный/блочный кожух):
Литой алюминий

Накладной блочный кожух

кожух блочн. 10В

Артикул:09 30 010 0297

- С термопластиковой крышкой
- Размер: 10 В
- Высокая конструкция
- Одна защелка
- Поликарбонат (РС)
- Нержавеющая сталь
- Боковой ввод
- 2х Pg 21



Накладной блочный кожух

Han В Base Surface HC 1 Lever
Thermoplas

Артикул:09 30 010 0298

- С термопластиковой крышкой
- Размер: 10 В
- Высокая конструкция
- Одна защелка
- Поликарбонат (РС)
- Нержавеющая сталь
- Боковой ввод
- 2x Pg 29



Корпус приборный

кожух блочн 10В

Артикул:09 30 010 0301

- Размер: 10 В
- Низкая конструкция
- Две защелки
- Поликарбонат (РС)
- Нержавеющая сталь
- Материал (кабельный/блочный кожух):
Литой алюминий
- С порошковым покрытием
- RAL 7037 (серый)



Корпус приборный

кожух блочн 10В

Артикул:09 30 010 0302

- С термопластиковой крышкой
- Размер: 10 В

Корпус приборный

Han В кожух блочн 10В

Артикул:09 30 010 0303

- С термопластиковой крышкой
- Размер: 10 В

0 конструкция

- Материал (кабельный/блочный кожух):
Литой алюминий
- С порошковым покрытием
- RAL 7037 (серый)
- Материал (уплотнение): NBR



- Низкая конструкция
- Одна защелка
- Поликарбонат (PC)
- Нержавеющая сталь
- Материал (кабельный/блочный кожух):
Литой алюминий
- С порошковым покрытием



Корпус приборный

Нап В кожух блочн. 10В

Артикул:09 30 010 0305

- Размер: 10 В
- Низкая конструкция
- Одна защелка
- Поликарбонат (PC)
- Нержавеющая сталь
- Материал (кабельный/блочный кожух):
Литой алюминий
- С порошковым покрытием
- RAL 7037 (серый)



Корпус приборный

кожух блочн. 10В

Артикул:09 30 010 0317

- С металлической крышкой
- Размер: 10 В
- Низкая конструкция
- Две защелки (на кабельном кожухе)
- Материал (кабельный/блочный кожух):
Литой алюминий
- С порошковым покрытием
- RAL 7037 (серый)
- Материал (уплотнение): NBR



Корпус приборный

кожух блочн. 10В

Артикул:09 30 010 0318

- С металлической крышкой
- Размер: 10 В
- Низкая конструкция
- Одна защелка
- Поликарбонат (РС)
- Нержавеющая сталь
- Материал (кабельный/блочный кожух):
Литой алюминий
- С порошковым покрытием



Корпус приборный

Нап 10В кожух бл. проходн.

Артикул:09 30 010 0381

- Размер: 10 В
- Низкая конструкция
- Центральный стопорный рычаг (на кабельном кожухе)
- Материал (кабельный/блочный кожух):
Литой алюминий
- С порошковым покрытием
- RAL 7037 (серый)
- Материал (уплотнение): NBR



Кабельный кожух

кожух каб. 10В прям

Артикул:09 30 010 0422

- Размер: 10 В
- Высокая конструкция
- Две защелки
- Верхний ввод
- 1x Pg 21
- Материал (кабельный/блочный кожух):
Литой алюминий
- С порошковым покрытием

Кабельный кожух

кожух каб. 10В прям

Артикул:09 30 010 0423

- Размер: 10 В
- Высокая конструкция
- Две защелки
- Верхний ввод
- 1x Pg 29
- Материал (кабельный/блочный кожух):
Литой алюминий
- С порошковым покрытием



- RAL 7037 (серый)



Кабельный кожух

кожух каб. 10В прям

Артикул:09 30 010 0432

- Размер: 10 В
- Высокая конструкция
- Две защелки (на кабельном кожухе)
- Поликарбонат (РС)
- Нержавеющая сталь
- Верхний ввод
- 1х Pg 21
- Материал (кабельный/блочный кожух):
Литой алюминий



Кабельный кожух

Нап В кожух каб. PG 29

Артикул:09 30 010 0433

- Размер: 10 В
- Высокая конструкция
- Две защелки (на кабельном кожухе)
- Поликарбонат (РС)
- Нержавеющая сталь
- Верхний ввод
- 1х Pg 29
- Материал (кабельный/блочный кожух):
Литой алюминий



Кабельный кожух

кожух каб. 10В прям

Артикул:09 30 010 0442

- Размер: 10 В
- Высокая конструкция
- Одна защелка
- Верхний ввод
- 1х Pg 21
- Материал (кабельный/блочный кожух):
Литой алюминий
- С порошковым покрытием
- RAL 7037 (серый)



Кабельный кожух

кожух каб. 10В прям

Артикул:09 30 010 0443

- Размер: 10 В
- Высокая конструкция
- Одна защелка
- Верхний ввод
- 1х Pg 29
- Материал (кабельный/блочный кожух):
Литой алюминий
- С порошковым покрытием
- RAL 7037 (серый)



Накладной блочный кожух

Han B Base Surface HC 1 Lever Metal
Cove

Артикул:09 30 006 2297

- С металлической крышкой
- Размер: 6 В
- Высокая конструкция
- Одна защелка
- Поликарбонат (PC)
- Нержавеющая сталь
- Боковой ввод
- 2x Pg 21



Защитная крышка

Han 6В крышка пласт.

Артикул:09 30 006 5405

- для блочных кожухов с креплением на перегородке
- для блочных кожухов с установкой на поверхности
- Термопластик
- Размер: 6 В
- Одна защелка
- Класс защиты: IP65



Защитная крышка

крышка защитн. 6В

Артикул:09 30 006 5423

- для кабельных кожухов
- С крепежным шнуром
- Размер: 6 В
- Поликарбонат (PC)
- Нержавеющая сталь
- Материал (уплотнение): NBR
- Класс защиты: IP65

Защитная крышка

крышка защитн. 6В

Артикул:09 30 006 5425

- для блочных кожухов с креплением на перегородке
- для блочных кожухов с установкой на поверхности
- Металл
- С крепежным шнуром
- Размер: 6 В
- Одна защелка
- Класс защиты: IP65



Защитная крышка

крышка

Артикул:09 30 006 5427

- для соединения кабеля и кожуха кабеля
- Металл
- С крепежным шнуром
- Размер: 6 В
- Одна защелка
- Класс защиты: IP65



Накладной блочный кожух

Han B Base Surface HC 4 Pegs
Thermoplast

Артикул:09 30 010 0222

- С термопластиковой крышкой
- Размер: 10 В
- Высокая конструкция
- Две защелки (на кабельном кожухе)
- Боковой ввод
- 1x Pg 21
- Материал (кабельный/блочный кожух):
Литой алюминий
- С порошковым покрытием



Накладной блочный кожух

Nan B Base Surface HC 4 Pegs
Thermoplast

Артикул:09 30 010 0223

- С термопластиковой крышкой
- Размер: 10 В
- Высокая конструкция
- Две защелки (на кабельном кожухе)
- Боковой ввод
- 1x Pg 29
- Материал (кабельный/блочный кожух):
Литой алюминий
- С порошковым покрытием



Накладной блочный кожух

кожух блочн. 10В

Артикул:09 30 010 0232

- Размер: 10 В
- Высокая конструкция
- Две защелки
- Поликарбонат (РС)
- Нержавеющая сталь
- Боковой ввод
- 1x Pg 21
- Материал (кабельный/блочный кожух):
Литой алюминий



Накладной блочный кожух

кожух блочн. 10В

Артикул:09 30 010 0233

- Размер: 10 В
- Высокая конструкция
- Две защелки
- Поликарбонат (РС)
- Нержавеющая сталь
- Боковой ввод
- 1x Pg 29
- Материал (кабельный/блочный кожух):
Литой алюминий

Накладной блочный кожух

кожух блочн. 10В

Артикул:09 30 010 0262

- С термопластиковой крышкой
- Размер: 10 В
- Высокая конструкция
- Две защелки (на кабельном кожухе)
- Боковой ввод
- 2x Pg 21
- Материал (кабельный/блочный кожух):
Литой алюминий
- С порошковым покрытием



Накладной блочный кожух

Han B Base Surface HC 4 Pegs
Thermoplast

Артикул:09 30 010 0263

- С термопластиковой крышкой
- Размер: 10 В
- Высокая конструкция
- Две защелки (на кабельном кожухе)
- Боковой ввод
- 2x Pg 29
- Материал (кабельный/блочный кожух):
Литой алюминий
- С порошковым покрытием



Накладной блочный кожух

кожух блочн. 10В

Артикул:09 30 010 0272

- Размер: 10 В
- Высокая конструкция
- Две защелки
- Поликарбонат (РС)
- Нержавеющая сталь
- Боковой ввод
- 2x Pg 21
- Материал (кабельный/блочный кожух):
Литой алюминий



Накладной блочный кожух

кожух блочн. 10В

Накладной блочный кожух

кожух блочн. 10В

Артикул:09 30 010 0273

- Размер: 10 В
- Высокая конструкция
- Две защелки
- Поликарбонат (РС)
- Нержавеющая сталь
- Боковой ввод
- 2х Pg 29
- Материал (кабельный/блочный кожух):
Литой алюминий



Артикул:09 30 010 0292

- Размер: 10 В
- Высокая конструкция
- Одна защелка
- Поликарбонат (РС)
- Нержавеющая сталь
- Боковой ввод
- 2х Pg 21
- Материал (кабельный/блочный кожух):
Литой алюминий



Накладной блочный кожух

Нап В кожух блочн.

Артикул:09 30 010 0293

- Размер: 10 В
- Высокая конструкция
- Одна защелка
- Поликарбонат (РС)
- Нержавеющая сталь
- Боковой ввод
- 2х Pg 29
- Материал (кабельный/блочный кожух):
Литой алюминий

Накладной блочный кожух

кожух блочн. 10В

Артикул:09 30 010 0297

- С термопластиковой крышкой
- Размер: 10 В
- Высокая конструкция
- Одна защелка
- Поликарбонат (РС)
- Нержавеющая сталь
- Боковой ввод
- 2х Pg 21



Накладной блочный кожух

Han В Base Surface HC 1 Lever
Thermoplas

Артикул:09 30 010 0298

- С термопластиковой крышкой
- Размер: 10 В
- Высокая конструкция
- Одна защелка
- Поликарбонат (РС)
- Нержавеющая сталь
- Боковой ввод
- 2x Pg 29



Корпус приборный

кожух блочн 10В

Артикул:09 30 010 0302

- С термопластиковой крышкой



Корпус приборный

кожух блочн 10В

Артикул:09 30 010 0301

- Размер: 10 В
- Низкая конструкция
- Две защелки
- Поликарбонат (РС)
- Нержавеющая сталь
- Материал (кабельный/блочный кожух):
Литой алюминий
- С порошковым покрытием
- RAL 7037 (серый)



Корпус приборный

Han В кожух блочн 10В

Артикул:09 30 010 0303

- С термопластиковой крышкой
- Размер: 10 В

- Две защелки (на кабельном кожухе)
- Материал (кабельный/блочный кожух):
Литой алюминий
- С порошковым покрытием
- RAL 7037 (серый)
- Материал (уплотнение): NBR



- Низкая конструкция
- Одна защелка
- Поликарбонат (PC)
- Нержавеющая сталь
- Материал (кабельный/блочный кожух):
Литой алюминий
- С порошковым покрытием



Корпус приборный

Нап В кожух блочн. 10В

Артикул:09 30 010 0305

- Размер: 10 В
- Низкая конструкция
- Одна защелка
- Поликарбонат (PC)
- Нержавеющая сталь
- Материал (кабельный/блочный кожух):
Литой алюминий
- С порошковым покрытием
- RAL 7037 (серый)



Корпус приборный

кожух блочн. 10В

Артикул:09 30 010 0317

- С металлической крышкой
- Размер: 10 В
- Низкая конструкция
- Две защелки (на кабельном кожухе)
- Материал (кабельный/блочный кожух):
Литой алюминий
- С порошковым покрытием
- RAL 7037 (серый)
- Материал (уплотнение): NBR



Корпус приборный

кожух блочн. 10В

Артикул:09 30 010 0318

- С металлической крышкой
- Размер: 10 В
- Низкая конструкция
- Одна защелка
- Поликарбонат (РС)
- Нержавеющая сталь
- Материал (кабельный/блочный кожух):
Литой алюминий
- С порошковым покрытием



Корпус приборный

Нап 10В кожух бл. проходн.

Артикул:09 30 010 0381

- Размер: 10 В
- Низкая конструкция
- Центральный стопорный рычаг (на кабельном кожухе)
- Материал (кабельный/блочный кожух):
Литой алюминий
- С порошковым покрытием
- RAL 7037 (серый)
- Материал (уплотнение): NBR



Кабельный кожух

кожух каб. 10В прям

Артикул:09 30 010 0422

- Размер: 10 В
- Высокая конструкция
- Две защелки
- Верхний ввод
- 1x Pg 21
- Материал (кабельный/блочный кожух):
Литой алюминий
- С порошковым покрытием

Кабельный кожух

кожух каб. 10В прям

Артикул:09 30 010 0423

- Размер: 10 В
- Высокая конструкция
- Две защелки
- Верхний ввод
- 1x Pg 29
- Материал (кабельный/блочный кожух):
Литой алюминий
- С порошковым покрытием



- RAL 7037 (серый)



Кабельный кожух

кожух каб. 10В прям

Артикул:09 30 010 0432

- Размер: 10 В
- Высокая конструкция
- Две защелки (на кабельном кожухе)
- Поликарбонат (РС)
- Нержавеющая сталь
- Верхний ввод
- 1х Pg 21
- Материал (кабельный/блочный кожух):
Литой алюминий



Кабельный кожух

Нап В кожух каб. PG 29

Артикул:09 30 010 0433

- Размер: 10 В
- Высокая конструкция
- Две защелки (на кабельном кожухе)
- Поликарбонат (РС)
- Нержавеющая сталь
- Верхний ввод
- 1х Pg 29
- Материал (кабельный/блочный кожух):
Литой алюминий



Кабельный кожух

кожух каб. 10В прям

Артикул:09 30 010 0442

- Размер: 10 В
- Высокая конструкция
- Одна защелка
- Верхний ввод
- 1х Pg 21
- Материал (кабельный/блочный кожух):
Литой алюминий
- С порошковым покрытием
- RAL 7037 (серый)



Кабельный кожух

кожух каб. 10В прям

Артикул:09 30 010 0443

- Размер: 10 В
- Высокая конструкция
- Одна защелка
- Верхний ввод
- 1х Pg 29
- Материал (кабельный/блочный кожух):
Литой алюминий
- С порошковым покрытием
- RAL 7037 (серый)



Корпус приборный

Han 10B IP67 housing-SL-C

Артикул:09 30 010 1308

- С термопластиковой крышкой
- Размер: 10 В
- Низкая конструкция
- Одна защелка
- Поликарбонат (PC)
- Нержавеющая сталь
- Материал (кабельный/блочный кожух):
Литой алюминий
- С порошковым покрытием



Корпус приборный

Han 10B-NBM IP 67 w. self-locking cover

Артикул:09 30 010 1314

- С самозакрывающейся крышкой
- Размер: 10 В
- Низкая конструкция
- Две защелки (на кабельном кожухе)
- Материал (кабельный/блочный кожух):
Литой алюминий
- С порошковым покрытием
- RAL 7037 (серый)
- Материал (уплотнение): NBR



Кабельный кожух

кожух каб.10В прям

Артикул:09 30 010 1421

- Размер: 10 В
- Низкая конструкция
- Две защелки
- Верхний ввод
- 1x Pg 16
- Материал (кабельный/блочный кожух):
Литой алюминий
- С порошковым покрытием
- RAL 7037 (серый)

Кабельный кожух

кожух каб.10В прям

Артикул:09 30 010 1431

- Размер: 10 В
- Низкая конструкция
- Две защелки (на кабельном кожухе)
- Поликарбонат (PC)
- Нержавеющая сталь
- Верхний ввод
- 1x Pg 16
- Материал (кабельный/блочный кожух):
Литой алюминий



Кабельный кожух

кожух каб.10В прям

Артикул:09 30 010 1441

- Размер: 10 В
- Низкая конструкция
- Одна защелка
- Верхний ввод
- 1x Pg 16
- Материал (кабельный/блочный кожух):
Литой алюминий
- С порошковым покрытием
- RAL 7037 (серый)



Кабельный кожух

кожух каб.10В угл

Артикул:09 30 010 1521

- Размер: 10 В
- Низкая конструкция
- Две защелки
- Боковой ввод
- 1x Pg 16
- Материал (кабельный/блочный кожух):
Литой алюминий
- С порошковым покрытием
- RAL 7037 (серый)



Кабельный кожух

кожух каб.10В угл

Артикул:09 30 010 1531

- Размер: 10 В
- Низкая конструкция
- Две защелки (на кабельном кожухе)
- Поликарбонат (РС)
- Нержавеющая сталь
- Боковой ввод
- 1х Pg 16
- Материал (кабельный/блочный кожух):
Литой алюминий



Кабельный кожух

кожух каб.10В угл

Артикул:09 30 010 1541

- Размер: 10 В
- Низкая конструкция
- Одна защелка
- Боковой ввод
- 1х Pg 16
- Материал (кабельный/блочный кожух):
Литой алюминий
- С порошковым покрытием
- RAL 7037 (серый)



Кабель - корпус кабеля

кожух каб.10В в каб

Артикул:09 30 010 1731

- Размер: 10 В
- Низкая конструкция
- Две защелки
- Поликарбонат (РС)
- Нержавеющая сталь
- Верхний ввод
- 1х Pg 16
- Материал (кабельный/блочный кожух):
Литой алюминий

Кабель - корпус кабеля

кожух каб.10В в каб

Артикул:09 30 010 1751

- Размер: 10 В
- Низкая конструкция
- Одна защелка
- Поликарбонат (РС)
- Нержавеющая сталь
- Верхний ввод
- 1х Pg 16
- Материал (кабельный/блочный кожух):
Литой алюминий



Накладной блочный кожух

Han B Base Surface LC 4 Pegs Metal
Cover

Артикул:09 30 010 2261

- С металлической крышкой
- Размер: 10 В
- Низкая конструкция
- Две защелки (на кабельном кожухе)
- Боковой ввод
- 2x Pg 16
- Материал (кабельный/блочный кожух):
Литой алюминий
- С порошковым покрытием



Накладной блочный кожух

Han B Base Surface HC 4 Pegs Metal
Cover

Артикул:09 30 010 2263

- С металлической крышкой
- Размер: 10 В
- Высокая конструкция
- Две защелки (на кабельном кожухе)
- Боковой ввод
- 2x Pg 29
- Материал (кабельный/блочный кожух):
Литой алюминий
- С порошковым покрытием

Накладной блочный кожух

кожух блочн.10В

Накладной блочный кожух

Han B Base Surface HC 1 Lever Metal
Cove

Артикул:09 30 010 2296

- С металлической крышкой
- Размер: 10 В
- Низкая конструкция
- Одна защелка
- Поликарбонат (РС)
- Нержавеющая сталь
- Боковой ввод
- 2х Pg 16



Артикул:09 30 010 2297

- С металлической крышкой
- Размер: 10 В
- Высокая конструкция
- Одна защелка
- Поликарбонат (РС)
- Нержавеющая сталь
- Боковой ввод
- 2х Pg 21



Защитная крышка

крышка защ.10В

Артикул:09 30 010 5407

- для блочных кожухов с креплением на перегородке
- для блочных кожухов с установкой на поверхности
- Термопластик
- Размер: 10 В
- Две защелки
- Класс защиты: IP65



Защитная крышка

Нап крышка защ.10В

Артикул:09 30 010 5412

- для блочных кожухов с креплением на перегородке
- для блочных кожухов с установкой на поверхности
- для соединения кабеля и кожуха кабеля
- Термопластик
- С крепежным шнуром
- Размер: 10 В
- Одна защелка
- Класс защиты: IP65



Защитная крышка

Защит. крышка, для блоч. кожухов Нап
10В

Артикул:09 30 010 5417

- для блочных кожухов с креплением на перегородке
- для блочных кожухов с установкой на поверхности
- Термопластик
- С крепежным шнуром
- Размер: 10 В
- Две защелки
- Класс защиты: IP65



Защитная крышка

крышка защ.10В

Артикул:09 30 010 5423

- для кабельных кожухов
- Металл
- С крепежным шнуром
- Размер: 10 В
- Две защелки
- Поликарбонат (PC)
- Нержавеющая сталь
- Материал (уплотнение): NBR



Защитная крышка

крышка защ.10В

Артикул:09 30 010 5425

- для блочных кожухов с креплением на

Защитная крышка

крышка защ.10В

Артикул:09 30 010 5427

- для соединения кабеля и кожуха кабеля

- для блочных кожухов с установкой на поверхности
- Металл
- С крепежным шнуром
- Размер: 10 В
- Две защелки
- Класс защиты: IP65



- Металл
- С крепежным шнуром
- Размер: 10 В
- Две защелки
- Класс защиты: IP65



Защитная крышка

защ.крышка Nan10B

Артикул:09 30 010 5432

- для кабельных кожухов
- Металл
- С крепежным шнуром
- Размер: 10 В
- Одна защелка
- Поликарбонат (PC)
- Нержавеющая сталь
- Материал (уплотнение): NBR



Защитная крышка

Nan B Protect Cover Die Cast f Hood
PG16

Артикул:09 30 010 5457

- для кабельных кожухов
- Металл
- С крепежным шнуром
- Размер: 10 В
- Две защелки (на кабельном кожухе)
- Материал (уплотнение): NBR
- Класс защиты: IP65



Накладной блочный кожух

Han B Base Surface HC 4 Pegs
Thermoplast

Артикул:09 30 016 0220

- С термопластиковой крышкой
- Размер: 16 В
- Высокая конструкция
- Две защелки (на кабельном кожухе)
- Боковой ввод
- 1x Pg 21
- Материал (кабельный/блочный кожух):
Литой алюминий
- С порошковым покрытием



Накладной блочный кожух

кожух блочн.16В

Артикул:09 30 016 0221

- С термопластиковой крышкой
- Размер: 16 В
- Высокая конструкция
- Две защелки (на кабельном кожухе)
- Боковой ввод
- 1x Pg 29
- Материал (кабельный/блочный кожух):
Литой алюминий
- С порошковым покрытием



Накладной блочный кожух

кожух блочн.16В

Артикул:09 30 016 0230

- Размер: 16 В
- Высокая конструкция
- Две защелки
- Поликарбонат (РС)
- Нержавеющая сталь
- Боковой ввод

Накладной блочный кожух

кожух блочн.16В, 1xPg29

Артикул:09 30 016 0231

- Размер: 16 В
- Высокая конструкция
- Две защелки
- Поликарбонат (РС)
- Нержавеющая сталь
- Боковой ввод
- 1x Pg 29

- Материал (кабельный/блочный кожух):
Литой алюминий



- Материал (кабельный/блочный кожух):
Литой алюминий



Накладной блочный кожух

Нап В кожух блочн.

Артикул:09 30 016 0250

- Размер: 16 В
- Высокая конструкция
- Одна защелка
- Поликарбонат (РС)
- Нержавеющая сталь
- Боковой ввод
- 1х Pg 21
- Материал (кабельный/блочный кожух):
Литой алюминий



Накладной блочный кожух

Нап В кожух блочн.

Артикул:09 30 016 0251

- Размер: 16 В
- Высокая конструкция
- Одна защелка
- Поликарбонат (РС)
- Нержавеющая сталь
- Боковой ввод
- 1х Pg 29
- Материал (кабельный/блочный кожух):
Литой алюминий



Накладной блочный кожух

Нап В кожух блочный PG21

Артикул:09 30 016 0255

- С термопластиковой крышкой
- Размер: 16 В
- Высокая конструкция
- Одна защелка
- Поликарбонат (РС)
- Нержавеющая сталь
- Боковой ввод
- 1x Pg 21



Накладной блочный кожух

Нап В кожух блочный PG29

Артикул:09 30 016 0256

- С термопластиковой крышкой
- Размер: 16 В
- Высокая конструкция
- Одна защелка
- Поликарбонат (РС)
- Нержавеющая сталь
- Боковой ввод
- 1x Pg 29



Накладной блочный кожух

кожух блочн.16В

Артикул:09 30 016 0260

- С термопластиковой крышкой
- Размер: 16 В
- Высокая конструкция
- Две защелки (на кабельном кожухе)
- Боковой ввод
- 2х Pg 21
- Материал (кабельный/блочный кожух):
Литой алюминий
- С порошковым покрытием



Накладной блочный кожух

кожух блочн.16В

Артикул:09 30 016 0261

- С термопластиковой крышкой
- Размер: 16 В
- Высокая конструкция
- Две защелки (на кабельном кожухе)
- Боковой ввод
- 2х Pg 29
- Материал (кабельный/блочный кожух):
Литой алюминий
- С порошковым покрытием



Накладной блочный кожух

кожух блочн.16В

Артикул:09 30 016 0270

- Размер: 16 В
- Высокая конструкция
- Две защелки
- Поликарбонат (РС)
- Нержавеющая сталь
- Боковой ввод
- 2х Pg 21
- Материал (кабельный/блочный кожух):
Литой алюминий

Накладной блочный кожух

кожух блочн.16В

Артикул:09 30 016 0271

- Размер: 16 В
- Высокая конструкция
- Две защелки
- Поликарбонат (РС)
- Нержавеющая сталь
- Боковой ввод
- 2х Pg 29
- Материал (кабельный/блочный кожух):
Литой алюминий



Накладной блочный кожух

кожух блочн.16В

Артикул:09 30 016 0281

- Размер: 16 В
- Высокая конструкция
- Центральный стопорный рычаг (на кабельном кожухе)
- Боковой ввод
- 2x Pg 29
- Материал (кабельный/блочный кожух):
Литой алюминий
- С порошковым покрытием
- RAL 7037 (серый)



Накладной блочный кожух

кожух блочн.16В

Артикул:09 30 016 0290

- Размер: 16 В
- Высокая конструкция
- Одна защелка
- Поликарбонат (РС)
- Нержавеющая сталь
- Боковой ввод
- 2x Pg 21
- Материал (кабельный/блочный кожух):
Литой алюминий



Накладной блочный кожух

Нан В Base Surface HC 1 Lever 2 Entries

Артикул:09 30 016 0291

- Размер: 16 В
- Высокая конструкция
- Одна защелка
- Поликарбонат (РС)
- Нержавеющая сталь
- Боковой ввод
- 2х Pg 29
- Материал (кабельный/блочный кожух):
Литой алюминий



Накладной блочный кожух

кожух блочн.16В

Артикул:09 30 016 0295

- С термопластиковой крышкой
- Размер: 16 В
- Высокая конструкция
- Одна защелка
- Поликарбонат (РС)
- Нержавеющая сталь
- Боковой ввод
- 2х Pg 21



Накладной блочный кожух

кожух блочн.16В

Артикул:09 30 016 0296

- С термопластиковой крышкой
- Размер: 16 В
- Высокая конструкция
- Одна защелка
- Поликарбонат (РС)
- Нержавеющая сталь
- Боковой ввод
- 2х Pg 29

Корпус приборный

кожух блочн 16В

Артикул:09 30 016 0301

- Размер: 16 В
- Низкая конструкция
- Две защелки
- Поликарбонат (РС)
- Нержавеющая сталь
- Материал (кабельный/блочный кожух):
Литой алюминий
- С порошковым покрытием
- RAL 7037 (серый)



Корпус приборный

кожух блочн.16В

Артикул:09 30 016 0302

- С термопластиковой крышкой
- Размер: 16 В
- Низкая конструкция
- Две защелки (на кабельном кожухе)
- Материал (кабельный/блочный кожух):
Литой алюминий
- С порошковым покрытием
- RAL 7037 (серый)
- Материал (уплотнение): NBR



Корпус приборный

кожух блочн.16В

Артикул:09 30 016 0306

- С термопластиковой крышкой
- Размер: 16 В
- Низкая конструкция
- Одна защелка
- Поликарбонат (РС)
- Нержавеющая сталь
- Материал (кабельный/блочный кожух):
Литой алюминий
- С порошковым покрытием



Корпус приборный

Нап В кожух блочн.16В

Артикул:09 30 016 0307

Корпус приборный

кожух блочн.16В

Артикул:09 30 016 0317

- Размер: 16 В
- Низкая конструкция
- Одна защелка
- Поликарбонат (РС)
- Нержавеющая сталь
- Материал (кабельный/блочный кожух):
Литой алюминий
- С порошковым покрытием
- RAL 7037 (серый)



- С металлической крышкой
- Размер: 16 В
- Низкая конструкция
- Две защелки (на кабельном кожухе)
- Материал (кабельный/блочный кожух):
Литой алюминий
- С порошковым покрытием
- RAL 7037 (серый)
- Материал (уплотнение): NBR



Корпус приборный

кожух блочн.16В

Артикул:09 30 016 0318

- С металлической крышкой
- Размер: 16 В
- Низкая конструкция
- Одна защелка
- Поликарбонат (РС)
- Нержавеющая сталь
- Материал (кабельный/блочный кожух):
Литой алюминий
- С порошковым покрытием



Корпус приборный

кожух блочн.16В

Артикул:09 30 016 0381

- Размер: 16 В
- Низкая конструкция
- Центральный стопорный рычаг (на кабельном кожухе)
- Материал (кабельный/блочный кожух):
Литой алюминий
- С порошковым покрытием
- RAL 7037 (серый)
- Материал (уплотнение): NBR



Блочный проходной кожух

крышка 16В

Артикул:09 30 016 0408

- Две защелки
- Верхний ввод
- 3x Встроенный
- Материал (кабельный/блочный кожух): Поликарбонат (PC)
- RAL 7037 (серый)



Кабельный кожух

кожух каб.16В,прям

Артикул:09 30 016 0420

- Размер: 16 В
- Высокая конструкция
- Две защелки
- Верхний ввод
- 1x Pg 21
- Материал (кабельный/блочный кожух): Литой алюминий
- С порошковым покрытием
- RAL 7037 (серый)



Кабельный кожух

кожух каб.16В пр

Артикул:09 30 016 0421

- Размер: 16 В
- Высокая конструкция
- Две защелки
- Верхний ввод

Кабельный кожух

кожух каб.16В,прям

Артикул:09 30 016 0430

- Размер: 16 В
- Высокая конструкция
- Две защелки (на кабельном кожухе)
- Поликарбонат (PC)
- Черная окраска

-
- Материал (кабельный/блочный кожух):
Литой алюминий
С порошковым покрытием
RAL 7037 (серый)



-
- Нержавеющая сталь
- Верхний ввод
- 1x Pg 21
- Материал (кабельный/блочный кожух):
Литой алюминий



Кабельный кожух

кожух каб.16В,прям

Артикул:09 30 016 0431

- Размер: 16 В
- Высокая конструкция
- Две защелки (на кабельном кожухе)
- Поликарбонат (РС)
- Нержавеющая сталь
- Верхний ввод
- 1x Pg 29
- Материал (кабельный/блочный кожух):
Литой алюминий



Кабельный кожух

кожух каб.16В,прям

Артикул:09 30 016 0440

- Размер: 16 В
- Высокая конструкция
- Одна защелка
- Верхний ввод
- 1x Pg 21
- Материал (кабельный/блочный кожух):
Литой алюминий
- С порошковым покрытием
- RAL 7037 (серый)



Кабельный кожух

кожух каб.16В,прям

Артикул:09 30 016 0441

- Размер: 16 В
- Высокая конструкция
- Одна защелка
- Верхний ввод
- 1х Pg 29
- Материал (кабельный/блочный кожух):
Литой алюминий
- С порошковым покрытием
- RAL 7037 (серый)



Кабельный кожух

кожух каб.16В,прям

Артикул:09 30 016 0459

- Размер: 16 В
- Высокая конструкция
- Две защелки
- Верхний ввод
- 2х Pg 16
- Материал (кабельный/блочный кожух):
Литой алюминий
- С порошковым покрытием
- RAL 7037 (серый)



Кабельный кожух

кожух каб.16В,прям

Артикул:09 30 016 0462

- Размер: 16 В
- Высокая конструкция
- Две защелки
- Верхний ввод
- 2х Pg 21
- Материал (кабельный/блочный кожух):
Литой алюминий
- С порошковым покрытием
- RAL 7037 (серый)

Кабельный кожух

кожух каб.16В,прям

Артикул:09 30 016 0480

- Размер: 16 В
- Высокая конструкция
- Центральный стопорный рычаг (на кабельном кожухе)
- Нержавеющая сталь
- Верхний ввод
- 1х Pg 21
- Материал (кабельный/блочный кожух):
Литой алюминий
- С порошковым покрытием



Кабельный кожух

кожух каб.16В,прям

Артикул:09 30 016 0481

- Размер: 16 В
- Высокая конструкция
- Центральный стопорный рычаг (на кабельном кожухе)
- Нержавеющая сталь
- Верхний ввод
- 1х Pg 29
- Материал (кабельный/блочный кожух):
Литой алюминий
- С порошковым покрытием



Блочный проходной кожух

Нan 16В split hood

Артикул:09 30 016 0498

- Высокая конструкция
- Две защелки
- Верхний ввод
- 3х
- Материал (кабельный/блочный кожух):
Литой алюминий
- С порошковым покрытием
- Материал (уплотнение): NBR



Кабельный кожух

кожух каб.16В,угл

Артикул:09 30 016 0520

- Размер: 16 В
- Высокая конструкция
- Две защелки
- Боковой ввод
- 1х Pg 21
- Материал (кабельный/блочный кожух):
Литой алюминий
- С порошковым покрытием
- RAL 7037 (серый)



Кабельный кожух

кожух каб.16В,угл

Артикул:09 30 016 0521

- Размер: 16 В
- Высокая конструкция
- Две защелки
- Боковой ввод
- 1х Pg 29
- Материал (кабельный/блочный кожух):
Литой алюминий
- С порошковым покрытием
- RAL 7037 (серый)



Кабельный кожух

кожух каб.16В,угл

Артикул:09 30 016 0530

- Размер: 16 В
- Высокая конструкция
- Две защелки (на кабельном кожухе)
- Поликарбонат (РС)
- Нержавеющая сталь
- Боковой ввод
- 1х Pg 21
- Материал (кабельный/блочный кожух):
Литой алюминий



Кабельный кожух

кожух каб.16В,угл

Артикул:09 30 016 0531

- Размер: 16 В
- Высокая конструкция
- Две защелки (на кабельном кожухе)
- Поликарбонат (РС)
- Нержавеющая сталь
- Боковой ввод
- 1х Pg 29
- Материал (кабельный/блочный кожух):
Литой алюминий



Кабельный кожух

Нап В кожух каб.16В,угл

Артикул:09 30 016 0540

- Размер: 16 В
- Высокая конструкция
- Одна защелка
- Боковой ввод
- 1х Pg 21
- Материал (кабельный/блочный кожух):
Литой алюминий
- С порошковым покрытием
- RAL 7037 (серый)

Кабельный кожух

кожух каб.16В,угл

Артикул:09 30 016 0541

- Размер: 16 В
- Высокая конструкция
- Одна защелка
- Боковой ввод
- 1х Pg 29
- Материал (кабельный/блочный кожух):
Литой алюминий
- С порошковым покрытием
- RAL 7037 (серый)



Кабельный кожух

кожух каб.16В,угл

Артикул:09 30 016 0580

- Размер: 16 В
- Высокая конструкция
- Центральный стопорный рычаг (на кабельном кожухе)
- Нержавеющая сталь
- Боковой ввод
- 1x Pg 21
- Материал (кабельный/блочный кожух):
Литой алюминий
- С порошковым покрытием



Кабельный кожух

кожух каб.16В,угл

Артикул:09 30 016 0581

- Размер: 16 В
- Высокая конструкция
- Центральный стопорный рычаг (на кабельном кожухе)
- Нержавеющая сталь
- Боковой ввод
- 1x Pg 29
- Материал (кабельный/блочный кожух):
Литой алюминий
- С порошковым покрытием



Кабельный кожух

кожух каб.16В,угл

Артикул:09 30 016 0663

- Размер: 16 В
- Высокая конструкция
- Две защелки
- Боковой ввод
- 2x Pg 21
- Материал (кабельный/блочный кожух):
Литой алюминий
- С порошковым покрытием
- RAL 7037 (серый)



Кабель - корпус кабеля

кожух каб.16В,каб

Артикул:09 30 016 0730

- Размер: 16 В
- Высокая конструкция
- Две защелки
- Поликарбонат (РС)
- Нержавеющая сталь
- Верхний ввод
- 1x Pg 21
- Материал (кабельный/блочный кожух):
Литой алюминий



Кабель - корпус кабеля

кожух каб.16В,каб

Артикул:09 30 016 0731

- Размер: 16 В
- Высокая конструкция
- Две защелки
- Поликарбонат (РС)
- Нержавеющая сталь
- Верхний ввод
- 1x Pg 29
- Материал (кабельный/блочный кожух):
Литой алюминий

Кабель - корпус кабеля

Han В Hood Coupler HC 1 Lever PG 21

Артикул:09 30 016 0750

- Размер: 16 В
- Высокая конструкция
- Одна защелка
- Поликарбонат (РС)
- Нержавеющая сталь
- Верхний ввод
- 1x Pg 21
- Материал (кабельный/блочный кожух):
Литой алюминий



Кабель - корпус кабеля

кожух 16В PG 29

Артикул:09 30 016 0751

- Размер: 16 В
- Высокая конструкция
- Одна защелка
- Поликарбонат (PC)
- Нержавеющая сталь
- Верхний ввод
- 1х Pg 29
- Материал (кабельный/блочный кожух):
Литой алюминий



Кабельный кожух

кожух каб.16В,прям

Артикул:09 30 016 0801

- Размер: 16 В
- Высокая конструкция
- Две защелки
- Без кабельного ввода
- Материал (кабельный/блочный кожух):
Литой алюминий
- С порошковым покрытием
- RAL 7037 (серый)



Кабельный кожух

Нан В Hood HC 2 Reels without PG

Артикул:09 30 016 0803

Накладной блочный кожух

кожух блочн.16В

Артикул:09 30 016 1220

- Размер: 16 В
- Высокая конструкция
- Одна защелка
- Без кабельного ввода
- Материал (кабельный/блочный кожух):
Литой алюминий
- С порошковым покрытием
- RAL 7037 (серый)



- С термопластиковой крышкой
- Размер: 16 В
- Низкая конструкция
- Две защелки (на кабельном кожухе)
- Боковой ввод
- 1x Pg 21
- Материал (кабельный/блочный кожух):
Литой алюминий
- С порошковым покрытием



Накладной блочный кожух

кожух блочн.16В

Артикул:09 30 016 1230

- Размер: 16 В
- Низкая конструкция
- Две защелки
- Поликарбонат (РС)
- Нержавеющая сталь
- Боковой ввод
- 1x Pg 21
- Материал (кабельный/блочный кожух):
Литой алюминий



Накладной блочный кожух

кожух блочн.16В

Артикул:09 30 016 1250

- Размер: 16 В
- Низкая конструкция
- Одна защелка
- Поликарбонат (РС)
- Нержавеющая сталь
- Боковой ввод
- 1x Pg 21
- Материал (кабельный/блочный кожух):
Литой алюминий



Накладной блочный кожух

кожух блочн.16В

Артикул:09 30 016 1255

- С термопластиковой крышкой
- Размер: 16 В
- Низкая конструкция
- Одна защелка
- Поликарбонат (РС)
- Нержавеющая сталь
- Боковой ввод
- 1x Pg 21



Накладной блочный кожух

кожух блочн.16В

Артикул:09 30 016 1260

- С термопластиковой крышкой
- Размер: 16 В
- Низкая конструкция
- Две защелки (на кабельном кожухе)
- Боковой ввод
- 2x Pg 21
- Материал (кабельный/блочный кожух):
Литой алюминий
- С порошковым покрытием



Накладной блочный кожух

кожух блочн.16В

Артикул:09 30 016 1270

- Размер: 16 В
- Низкая конструкция
- Две защелки
- Поликарбонат (РС)

Накладной блочный кожух

Han 16 V Base Surface-R-21 for lever

Артикул:09 30 016 1280

- Размер: 16 В
- Низкая конструкция
- Центральный стопорный рычаг (на кабельном кожухе)
- Боковой ввод

0 Бок

- 2x Pg 21
- Материал (кабельный/блочный кожух):
Литой алюминий



- Боковой ввод
- 2x Pg 21
- Материал (кабельный/блочный кожух):
Литой алюминий
- С порошковым покрытием
- RAL 7037 (серый)



Накладной блочный кожух

кожух блочн.16В

Артикул:09 30 016 1290

- Размер: 16 В
- Низкая конструкция
- Одна защелка
- Поликарбонат (РС)
- Нержавеющая сталь
- Боковой ввод
- 2x Pg 21
- Материал (кабельный/блочный кожух):
Литой алюминий



Накладной блочный кожух

кожух блочн.16В

Артикул:09 30 016 1295

- С термопластиковой крышкой
- Размер: 16 В
- Низкая конструкция
- Одна защелка
- Поликарбонат (РС)
- Нержавеющая сталь
- Боковой ввод
- 2x Pg 21



Корпус приборный

Нан 16В-кожух блочный IP67

Артикул:09 30 016 1301

- Размер: 16 В
- Низкая конструкция
- Две защелки
- Поликарбонат (РС)
- Нержавеющая сталь
- Материал (кабельный/блочный кожух):
Литой алюминий
- С порошковым покрытием
- RAL 7037 (серый)



Корпус приборный

Нан 16В кожух блочный с крышкой

Артикул:09 30 016 1306

- С самозакрывающейся крышкой
- Размер: 16 В
- Низкая конструкция
- Одна защелка
- Поликарбонат (РС)
- Нержавеющая сталь
- Материал (кабельный/блочный кожух):
Литой алюминий
- С порошковым покрытием



Корпус приборный

Нан 16В-Кожух каб. Single lever IP67

Артикул:09 30 016 1307

- Размер: 16 В
- Низкая конструкция
- Одна защелка
- Поликарбонат (РС)
- Нержавеющая сталь
- Материал (кабельный/блочный кожух):
Литой алюминий
- С порошковым покрытием
- RAL 7037 (серый)

Корпус приборный

Нан 16В IP67 кожух блочный

Артикул:09 30 016 1308

- С термопластиковой крышкой
- Размер: 16 В
- Низкая конструкция
- Одна защелка
- Поликарбонат (РС)
- Нержавеющая сталь
- Материал (кабельный/блочный кожух):
Литой алюминий
- С порошковым покрытием



Корпус приборный

Нан 16В-НВМ IP 67 w. self-locking cover

Артикул:

- С самозакрывающейся крышкой
- Размер: 16 В
- Низкая конструкция
- Две защелки (на кабельном кожухе)
- Материал (кабельный/блочный кожух):
Литой алюминий
- С порошковым покрытием
- RAL 7037 (серый)
- Материал (уплотнение): NBR



Кабельный кожух

кожух каб.16В,прям

Артикул:09 30 016 1420

- Размер: 16 В
- Низкая конструкция
- Две защелки
- Верхний ввод
- 1x Pg 21
- Материал (кабельный/блочный кожух):
Литой алюминий
- С порошковым покрытием
- RAL 7037 (серый)



кожух каб.16В,прям

Артикул:09 30 016 1430

- Размер: 16 В
- Низкая конструкция
- Две защелки (на кабельном кожухе)
- Поликарбонат (РС)
- Нержавеющая сталь
- Верхний ввод
- 1х Pg 21
- Материал (кабельный/блочный кожух):
Литой алюминий



Кабельный кожух

кожух каб.16В,прям

Артикул:09 30 016 1440

- Размер: 16 В
- Низкая конструкция
- Одна защелка
- Верхний ввод
- 1х Pg 21
- Материал (кабельный/блочный кожух):
Литой алюминий
- С порошковым покрытием
- RAL 7037 (серый)



Кабельный кожух

кожух каб.16В,угл

Артикул:09 30 016 1520

- Размер: 16 В
- Низкая конструкция
- Две защелки
- Боковой ввод
- 1х Pg 21
- Материал (кабельный/блочный кожух):
Литой алюминий
- С порошковым покрытием
- RAL 7037 (серый)



Кабельный кожух

кожух каб.16В,угл

Артикул:09 30 016 1530

- Размер: 16 В
- Низкая конструкция
- Две защелки (на кабельном кожухе)
- Поликарбонат (РС)
- Нержавеющая сталь
- Боковой ввод
- 1х Pg 21
- Материал (кабельный/блочный кожух):
Литой алюминий



Кабельный кожух

кожух каб.16В,угл

Артикул:09 30 016 1540

- Размер: 16 В
- Низкая конструкция
- Одна защелка
- Боковой ввод
- 1х Pg 21
- Материал (кабельный/блочный кожух):
Литой алюминий
- С порошковым покрытием
- RAL 7037 (серый)

Кабель - корпус кабеля

кожух каб.16В,в каб

Артикул:09 30 016 1730

- Размер: 16 В
- Низкая конструкция
- Две защелки
- Поликарбонат (РС)
- Нержавеющая сталь
- Верхний ввод
- 1х Pg 21
- Материал (кабельный/блочный кожух):
Литой алюминий



Кабель - корпус кабеля

кожух каб.16В,каб

Артикул:09 30 016 1750

- Размер: 16 В
- Низкая конструкция
- Одна защелка
- Поликарбонат (РС)
- Нержавеющая сталь
- Верхний ввод
- 1х Pg 21
- Материал (кабельный/блочный кожух):
Литой алюминий



Накладной блочный кожух

Han B Base Surface LC 4 Pegs Metal
Cover

Артикул:09 30 016 2260

- С металлической крышкой
- Размер: 16 В
- Низкая конструкция
- Две защелки (на кабельном кожухе)
- Боковой ввод
- 2х Pg 21
- Материал (кабельный/блочный кожух):
Литой алюминий
- С порошковым покрытием



Некладной блочный кожух

кожух блочн.16В

Артикул:09 30 016 2295

- С металлической крышкой
- Размер: 16 В
- Низкая конструкция
- Одна защелка
- Поликарбонат (РС)
- Нержавеющая сталь
- Боковой ввод
- 2х Pg 21



Накладной блочный кожух

Han B Base Surface HC 1 Lever Metal
Cove

Артикул:09 30 016 2297

- С металлической крышкой
- Размер: 16 В
- Высокая конструкция
- Одна защелка
- Поликарбонат (РС)
- Нержавеющая сталь
- Боковой ввод
- 2х Pg 21



Накладной блочный кожух

Han B Base Surface HC 1 Lever Metal
Cove

Артикул:09 30 016 2298

- С металлической крышкой
- Размер: 16 В
- Высокая конструкция
- Одна защелка
- Поликарбонат (РС)
- Нержавеющая сталь
- Боковой ввод
- 2х Pg 29

Кабельный кожух

кожух каб.16В,flat/cab

Артикул:09 30 016 4411

- Плоский кабельный ввод
- Размер: 16 В
- Высокая конструкция
- Две защелки
- Верхний ввод
- Материал (кабельный/блочный кожух):
Литой алюминий
- С порошковым покрытием
- RAL 7037 (серый)



Кабельный кожух

Han B Hood Top Entry Flat Cable HC 2
Lev

Артикул:09 30 016 4431

- Плоский кабельный ввод
- Размер: 16 В
- Высокая конструкция
- Две защелки (на кабельном кожухе)
- Поликарбонат (РС)
- Нержавеющая сталь
- Верхний ввод
- Материал (кабельный/блочный кожух):
Литой алюминий



Кабельный кожух

Han B Hood Top Entry Flat Cable HC 2
Ree

Артикул:09 30 016 4441

- Плоский кабельный ввод
- Размер: 16 В
- Высокая конструкция
- Одна защелка
- Верхний ввод
- Материал (кабельный/блочный кожух):
Литой алюминий
- С порошковым покрытием
- RAL 7037 (серый)



Защитная крышка

крышка защ.16В

Защитная крышка

Защит. крышка блоч. кожухов Han 16В

Артикул:09 30 016 5405

- для блочных кожухов с креплением на перегородке
- для блочных кожухов с установкой на поверхности
- Термопластик
- Размер: 16 В
- Две защелки
- Класс защиты: IP65



Артикул:09 30 016 5417

- для блочных кожухов с креплением на перегородке
- для блочных кожухов с установкой на поверхности
- Термопластик
- С крепежным шнуром
- Размер: 16 В
- Две защелки
- Класс защиты: IP65



Защитная крышка

крышка защ.16В

Артикул:09 30 016 5422

- для кабельных кожухов
- Металл
- С крепежным шнуром
- Размер: 16 В
- Две защелки
- Поликарбонат (PC)
- Нержавеющая сталь
- Материал (уплотнение): NBR

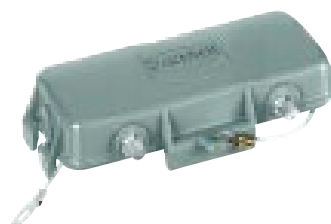


Защитная крышка

крышка защ.16В

Артикул:09 30 016 5425

- для блочных кожухов с креплением на перегородке
- для блочных кожухов с установкой на поверхности
- Металл
- С крепежным шнуром
- Размер: 16 В
- Две защелки
- Класс защиты: IP65



Защитная крышка

крышка защ. 16В

Артикул:09 30 016 5426

- для кабельных кожухов
- Металл
- С крепежным шнуром
- Размер: 16 В
- Две защелки
- Класс защиты: IP65



Защитная крышка

Нап 16В крышка защитн.

Артикул:09 30 016 5432

- для кабельных кожухов
- Металл
- Размер: 16 В
- Одна защелка
- Поликарбонат (РС)
- Нержавеющая сталь
- Материал (уплотнение): NBR
- Класс защиты: IP65



Защитная крышка

крышка защ. Нап 16В

Артикул:09 30 016 5457

- для кабельных кожухов
- Металл
- С крепежным шнуром
- Размер: 16 В

Накладной блочный кожух

Нап 24В кожух блочный 2 защёлки

Артикул:09 30 024 0220

- С термопластиковой крышкой
- Размер: 24 В
- Высокая конструкция
- Две защелки (на кабельном кожухе)



- Боковой ввод
- 1x Pg 21
- Материал (кабельный/блочный кожух):
Литой алюминий
- С порошковым покрытием



Накладной блочный кожух

кожух блочн.24В

Артикул:09 30 024 0221

- С термопластиковой крышкой
- Размер: 24 В
- Высокая конструкция
- Две защелки (на кабельном кожухе)
- Боковой ввод
- 1x Pg 29
- Материал (кабельный/блочный кожух):
Литой алюминий
- С порошковым покрытием



Накладной блочный кожух

кожух блочн.24В

Артикул:09 30 024 0230

- Размер: 24 В
- Высокая конструкция
- Две защелки
- Поликарбонат (РС)
- Нержавеющая сталь
- Боковой ввод
- 1x Pg 21
- Материал (кабельный/блочный кожух):
Литой алюминий



Накладной блочный кожух

кожух блочн.24В

Артикул:09 30 024 0231

- Размер: 24 В
- Высокая конструкция
- Две защелки
- Поликарбонат (РС)
- Нержавеющая сталь
- Боковой ввод
- 1х Pg 29
- Материал (кабельный/блочный кожух):
Литой алюминий



Накладной блочный кожух

кожух блочный

Артикул:09 30 024 0250

- Размер: 24 В
- Высокая конструкция
- Одна защелка
- Поликарбонат (РС)
- Нержавеющая сталь
- Боковой ввод
- 1х Pg 21
- Материал (кабельный/блочный кожух):
Литой алюминий



Накладной блочный кожух

Кожух блочный 1хPg29

Артикул:09 30 024 0251

- Размер: 24 В
- Высокая конструкция
- Одна защелка
- Поликарбонат (РС)
- Нержавеющая сталь
- Боковой ввод
- 1х Pg 29
- Материал (кабельный/блочный кожух):
Литой алюминий

Накладной блочный кожух

Нап 24В кожух блочный 1 защёлка

Артикул:09 30 024 0255

- С термопластиковой крышкой
- Размер: 24 В
- Высокая конструкция
- Одна защелка
- Поликарбонат (РС)
- Нержавеющая сталь
- Боковой ввод
- 1х Pg 21



Накладной блочный кожух

Нан 24В-HSM1/CM-НС-SL-Pg29

Артикул:09 30 024 0256

- С термопластиковой крышкой
- Размер: 24 В
- Высокая конструкция
- Одна защелка
- Поликарбонат (РС)
- Нержавеющая сталь
- Боковой ввод
- 1х Pg 29



Накладной блочный кожух

кожух блочн.24В

Артикул:09 30 024 0260

- С термопластиковой крышкой
- Размер: 24 В
- Высокая конструкция
- Две защелки (на кабельном кожухе)
- Боковой ввод
- 2х Pg 21
- Материал (кабельный/блочный кожух):
Литой алюминий
- С порошковым покрытием



Накладной блочный кожух

кожух блочн.24В

Артикул:09 30 024 0261

- С термопластиковой крышкой
- Размер: 24 В
- Высокая конструкция
- Две защелки (на кабельном кожухе)
- Боковой ввод
- 2х Pg 29
- Материал (кабельный/блочный кожух):
Литой алюминий
- С порошковым покрытием



Накладной блочный кожух

кожух блочн.24В

Артикул:09 30 024 0270

- Размер: 24 В
- Высокая конструкция
- Две защелки
- Поликарбонат (РС)
- Нержавеющая сталь
- Боковой ввод
- 2х Pg 21
- Материал (кабельный/блочный кожух):
Литой алюминий



Накладной блочный кожух

Han 24В кожух блочн.

Артикул:09 30 024 0271

- Размер: 24 В
- Высокая конструкция
- Две защелки
- Поликарбонат (PC)
- Нержавеющая сталь
- Боковой ввод
- 2x Pg 29
- Материал (кабельный/блочный кожух):
Литой алюминий



Накладной блочный кожух

кожух блочн.24В

Артикул:09 30 024 0281

- Размер: 24 В
- Высокая конструкция
- Центральный стопорный рычаг (на кабельном кожухе)
- Боковой ввод
- 2x Pg 29
- Материал (кабельный/блочный кожух):
Литой алюминий
- С порошковым покрытием
- RAL 7037 (серый)



Накладной блочный кожух

Han B Base Surface HC 1 Lever 2 Entries

Артикул:09 30 024 0290

- Размер: 24 В
- Высокая конструкция
- Одна защелка
- Поликарбонат (PC)
- Нержавеющая сталь
- Боковой ввод
- 2x Pg 21
- Материал (кабельный/блочный кожух):
Литой алюминий

Накладной блочный кожух

Han B Base Surface HC 1 Lever 2 Entries

Артикул:09 30 024 0291

- Размер: 24 В
- Высокая конструкция
- Одна защелка
- Поликарбонат (PC)
- Нержавеющая сталь
- Боковой ввод
- 2x Pg 29
- Материал (кабельный/блочный кожух):
Литой алюминий



Накладной блочный кожух

кожух блочн.24В

Артикул:09 30 024 0295

- С термопластиковой крышкой
- Размер: 24 В
- Высокая конструкция
- Одна защелка
- Поликарбонат (РС)
- Нержавеющая сталь
- Боковой ввод
- 2х Pg 21



Накладной блочный кожух

кожух блочн.24В

Артикул:09 30 024 0296

- С термопластиковой крышкой
- Размер: 24 В
- Высокая конструкция
- Одна защелка
- Поликарбонат (РС)
- Нержавеющая сталь
- Боковой ввод
- 2х Pg 29



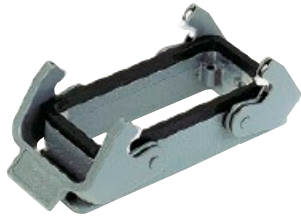
Корпус приборный

Корпус приборный

кожух блочн 24В

Артикул:09 30 024 0301

- Размер: 24 В
- Низкая конструкция
- Две защелки
- Поликарбонат (РС)
- Нержавеющая сталь
- Материал (кабельный/блочный кожух):
Литой алюминий
- С порошковым покрытием
- RAL 7037 (серый)



кожух блочн.24В

Артикул:09 30 024 0302

- С термопластиковой крышкой
- Размер: 24 В
- Низкая конструкция
- Две защелки (на кабельном кожухе)
- Материал (кабельный/блочный кожух):
Литой алюминий
- С порошковым покрытием
- RAL 7037 (серый)
- Материал (уплотнение): NBR



Корпус приборный

Нап В кожух блочн.24В

Артикул:09 30 024 0304

- С термопластиковой крышкой
- Размер: 24 В
- Низкая конструкция
- Одна защелка
- Поликарбонат (РС)
- Нержавеющая сталь
- Материал (кабельный/блочный кожух):
Литой алюминий
- С порошковым покрытием

Корпус приборный

Нап В кожух блочн.24В

Артикул:09 30 024 0307

- Размер: 24 В
- Низкая конструкция
- Одна защелка
- Поликарбонат (РС)
- Нержавеющая сталь
- Материал (кабельный/блочный кожух):
Литой алюминий
- С порошковым покрытием
- RAL 7037 (серый)



Корпус приборный

кожух блочн.24В

Артикул:09 30 024 0317

- С металлической крышкой
- Размер: 24 В
- Низкая конструкция
- Две защелки (на кабельном кожухе)
- Материал (кабельный/блочный кожух):
Литой алюминий
- С порошковым покрытием
- RAL 7037 (серый)
- Материал (уплотнение): NBR



Корпус приборный

кожух блочн.24В

Артикул:09 30 024 0318

- С металлической крышкой
- Размер: 24 В
- Низкая конструкция
- Одна защелка
- Поликарбонат (РС)
- Нержавеющая сталь
- Материал (кабельный/блочный кожух):
Литой алюминий
- С порошковым покрытием



Корпус приборный

кожух блочн.24В

Артикул:09 30 024 0381

Блочный проходной кожух

кожух каб.24В, spl

Артикул:09 30 024 0408

0

- Низкая конструкция
- Центральный стопорный рычаг (на кабельном кожухе)
- Материал (кабельный/блочный кожух):
Литой алюминий
- С порошковым покрытием
- RAL 7037 (серый)
- Материал (уплотнение): NBR



- Две защелки
- Верхний ввод
- 4x Встроенный
- Материал (кабельный/блочный кожух):
Поликарбонат (PC)
- RAL 7037 (серый)

Кабельный кожух

кожух каб.24В,прям

Артикул:09 30 024 0420

- Размер: 24 В
- Высокая конструкция
- Две защелки
- Верхний ввод
- 1x Pg 21
- Материал (кабельный/блочный кожух):
Литой алюминий
- С порошковым покрытием
- RAL 7037 (серый)



Кабельный кожух

Нап 24В кожух каб.,прям

Артикул:09 30 024 0421

- Размер: 24 В
- Высокая конструкция
- Две защелки
- Верхний ввод
- 1x Pg 29
- Материал (кабельный/блочный кожух):
Литой алюминий
- С порошковым покрытием
- RAL 7037 (серый)



Кабельный кожух

кожух каб.24В,прям

Артикул:09 30 024 0425

- Размер: 24 В
- Высокая конструкция
- Две защелки
- Верхний ввод
- 1x Pg 36
- Материал (кабельный/блочный кожух):
Литой алюминий
- С порошковым покрытием
- RAL 7037 (серый)



Кабельный кожух

кожух каб.24В,прям

Артикул:09 30 024 0430

- Размер: 24 В
- Высокая конструкция
- Две защелки (на кабельном кожухе)
- Поликарбонат (РС)
- Нержавеющая сталь
- Верхний ввод
- 1x Pg 21
- Материал (кабельный/блочный кожух):
Литой алюминий



Кабельный кожух

кожух каб.24В,прям

Артикул:09 30 024 0431

- Размер: 24 В
- Высокая конструкция
- Две защелки (на кабельном кожухе)
- Поликарбонат (РС)
- Нержавеющая сталь

Кабельный кожух

кожух каб.24В,прям

Артикул:09 30 024 0440

- Размер: 24 В
- Высокая конструкция
- Одна защелка
- Верхний ввод
- 1x Pg 21
- Материал (кабельный/блочный кожух):

- материал (кабельный/блочный кожух):
Литой алюминий



- материал (кабельный/блочный кожух):
Литой алюминий
- С порошковым покрытием
- RAL 7037 (серый)



Кабельный кожух

кожух каб.24В,прям

Артикул:09 30 024 0441

- Размер: 24 В
- Высокая конструкция
- Одна защелка
- Верхний ввод
- 1x Pg 29
- Материал (кабельный/блочный кожух):
Литой алюминий
- С порошковым покрытием
- RAL 7037 (серый)



Кабельный кожух

кожух каб.24В,прям

Артикул:09 30 024 0446

- Размер: 24 В
- Высокая конструкция
- Одна защелка
- Верхний ввод
- 1x Pg 36
- Материал (кабельный/блочный кожух):
Литой алюминий
- С порошковым покрытием
- RAL 7037 (серый)



Кабельный кожух

Нап 24В кожух каб.,пр

Артикул:09 30 024 0461

- Размер: 24 В
- Высокая конструкция
- Две защелки
- Верхний ввод
- 2х Pg 29
- Материал (кабельный/блочный кожух):
Литой алюминий
- С порошковым покрытием
- RAL 7037 (серый)



Кабельный кожух

кожух каб.24В,прям

Артикул:09 30 024 0462

- Размер: 24 В
- Высокая конструкция
- Две защелки
- Верхний ввод
- 2х Pg 21
- Материал (кабельный/блочный кожух):
Литой алюминий
- С порошковым покрытием
- RAL 7037 (серый)



Кабельный кожух

кожух каб.24В,прям

Артикул:09 30 024 0480

- Размер: 24 В
- Высокая конструкция
- Центральный стопорный рычаг (на кабельном кожухе)
- Нержавеющая сталь
- Верхний ввод
- 1х Pg 21
- Материал (кабельный/блочный кожух):
Литой алюминий
- С порошковым покрытием

Кабельный кожух

кожух каб.24В,прям

Артикул:09 30 024 0481

- Размер: 24 В
- Высокая конструкция
- Центральный стопорный рычаг (на кабельном кожухе)
- Нержавеющая сталь
- Верхний ввод
- 1х Pg 29
- Материал (кабельный/блочный кожух):
Литой алюминий
- С порошковым покрытием



Кабельный кожух

Han B Hood Side Entry HC 4 Pegs PG 29
wi

Артикул:09 30 024 0510

- Размер: 24 В
- Высокая конструкция
- Две защелки
- Боковой ввод
- 1х Pg 29
- Материал (кабельный/блочный кожух):
Литой алюминий
- С порошковым покрытием
- RAL 7037 (серый)

Кабельный кожух

кожух каб.24В,угл

Артикул:09 30 024 0520

- Размер: 24 В
- Высокая конструкция
- Две защелки
- Боковой ввод
- 1х Pg 21
- Материал (кабельный/блочный кожух):
Литой алюминий
- С порошковым покрытием
- RAL 7037 (серый)



Кабельный кожух

кожух каб.24В,угл

Артикул:09 30 024 0521

- Размер: 24 В
- Высокая конструкция
- Две защелки
- Боковой ввод
- 1х Pg 29
- Материал (кабельный/блочный кожух):
Литой алюминий
- С порошковым покрытием
- RAL 7037 (серый)



Кабельный кожух

кожух каб.24В,угл

Артикул:09 30 024 0525

- Размер: 24 В
- Высокая конструкция
- Две защелки
- Боковой ввод
- 1х Pg 36
- Материал (кабельный/блочный кожух):
Литой алюминий
- С порошковым покрытием
- RAL 7037 (серый)



Кабельный кожух

кожух каб.24В,угл

Артикул:09 30 024 0530

- Размер: 24 В
- Высокая конструкция
- Две защелки (на кабельном кожухе)
- Поликарбонат (РС)
- Нержавеющая сталь
- Боковой ввод
- 1х Pg 21
- Материал (кабельный/блочный кожух):
Литой алюминий



Кабельный кожух

кожух каб.24В,угл

Артикул:09 30 024 0531

- Размер: 24 В
- Высокая конструкция
- Две защелки (на кабельном кожухе)
- Поликарбонат (РС)
- Нержавеющая сталь
- Боковой ввод
- 1х Pg 29
- Материал (кабельный/блочный кожух):
Литой алюминий



Кабельный кожух

кожух каб.24В,угл

Артикул:09 30 024 0540

- Размер: 24 В
- Высокая конструкция
- Одна защелка
- Боковой ввод
- 1х Pg 21
- Материал (кабельный/блочный кожух):
Литой алюминий
- С порошковым покрытием
- RAL 7037 (серый)

Кабельный кожух

кожух каб.24В,угл. Pg29

Артикул:09 30 024 0541

- Размер: 24 В
- Высокая конструкция
- Одна защелка
- Боковой ввод
- 1х Pg 29
- Материал (кабельный/блочный кожух):
Литой алюминий
- С порошковым покрытием
- RAL 7037 (серый)



Кабельный кожух

кожух каб.24В,угл

Артикул:09 30 024 0546

- Размер: 24 В
- Высокая конструкция
- Одна защелка
- Боковой ввод
- 1х Pg 36
- Материал (кабельный/блочный кожух):
Литой алюминий
- С порошковым покрытием
- RAL 7037 (серый)



Кабельный кожух

кожух каб.24В,угл

Артикул:09 30 024 0580

- Размер: 24 В
- Высокая конструкция
- Центральный стопорный рычаг (на кабельном кожухе)
- Нержавеющая сталь
- Боковой ввод
- 1х Pg 21
- Материал (кабельный/блочный кожух):
Литой алюминий
- С порошковым покрытием



Кабельный кожух

кожух каб.24В,угл

Артикул:09 30 024 0581

- Размер: 24 В
- Высокая конструкция
- Центральный стопорный рычаг (на кабельном кожухе)
- Нержавеющая сталь
- Боковой ввод
- 1х Pg 29
- Материал (кабельный/блочный кожух):
Литой алюминий
- С порошковым покрытием



Кабельный кожух

кожух каб.24В,угл

Артикул:09 30 024 0663

- Размер: 24 В
- Высокая конструкция
- Две защелки
- Угловой ввод
- 2х Pg 21
- Материал (кабельный/блочный кожух):
Литой алюминий
- С порошковым покрытием
- RAL 7037 (серый)



Кабель - корпус кабеля

кожух каб.24В,в каб

Артикул:09 30 024 0730

- Размер: 24 В
- Высокая конструкция
- Две защелки
- Поликарбонат (РС)
- Нержавеющая сталь
- Верхний ввод
- 1х Pg 21
- Материал (кабельный/блочный кожух):
Литой алюминий

Кабель - корпус кабеля

кожух каб.24В в каб

Артикул:09 30 024 0731

- Размер: 24 В
- Высокая конструкция
- Две защелки
- Поликарбонат (РС)
- Нержавеющая сталь
- Верхний ввод
- 1х Pg 29
- Материал (кабельный/блочный кожух):
Литой алюминий



Кабель - корпус кабеля

Han B Hood Coupler HC 1 Lever PG 29

Артикул:09 30 024 0751

- Размер: 24 В
- Высокая конструкция
- Одна защелка
- Поликарбонат (PC)
- Нержавеющая сталь
- Верхний ввод
- 1x Pg 29
- Материал (кабельный/блочный кожух):
Литой алюминий



Кабельный кожух

кожух каб.24В,прям

Артикул:09 30 024 0801

- Размер: 24 В
- Высокая конструкция
- Две защелки
- Без кабельного ввода
- Материал (кабельный/блочный кожух):
Литой алюминий
- С порошковым покрытием
- RAL 7037 (серый)



Кабельный кожух

Han B Hood HC 2 Reels without PG

Артикул 09 30 024 0803

Накладной блочный кожух

кожух блочн.24В

Артикул 09 30 024 1220

Артикул:09 30 024 0803

- Размер: 24 В
- Высокая конструкция
- Одна защелка
- Без кабельного ввода
- Материал (кабельный/блочный кожух):
Литой алюминий
- С порошковым покрытием
- RAL 7037 (серый)



Артикул:09 30 024 1220

- С термопластиковой крышкой
- Размер: 24 В
- Низкая конструкция
- Две защелки (на кабельном кожухе)
- Боковой ввод
- 1x Pg 21
- Материал (кабельный/блочный кожух):
Литой алюминий
- С порошковым покрытием



Накладной блочный кожух

кожух блочн.24В

Артикул:09 30 024 1230

- Размер: 24 В
- Низкая конструкция
- Две защелки
- Поликарбонат (РС)
- Нержавеющая сталь
- Боковой ввод
- 1x Pg 21
- Материал (кабельный/блочный кожух):
Литой алюминий



Накладной блочный кожух

кожух блочн.24В

Артикул:09 30 024 1250

- Размер: 24 В
- Низкая конструкция
- Одна защелка
- Поликарбонат (РС)
- Нержавеющая сталь
- Боковой ввод
- 1x Pg 21
- Материал (кабельный/блочный кожух):
Литой алюминий



Накладной блочный кожух

кожух блочн.24В

Артикул:09 30 024 1255

- С термопластиковой крышкой
- Размер: 24 В
- Низкая конструкция
- Одна защелка
- Поликарбонат (РС)
- Нержавеющая сталь
- Боковой ввод
- 1х Pg 21



Накладной блочный кожух

кожух блочн.24В

Артикул:09 30 024 1260

- С термопластиковой крышкой
- Размер: 24 В
- Низкая конструкция
- Две защелки (на кабельном кожухе)
- Боковой ввод
- 2х Pg 21
- Материал (кабельный/блочный кожух):
Литой алюминий
- С порошковым покрытием



Накладной блочный кожух

кожух блочн.24В

Артикул:09 30 024 1270

- Размер: 24 В
- Низкая конструкция Поликарбонат (РС)
- Две защелки
-

Накладной блочный кожух

кожух блочн.24В

Артикул:09 30 024 1290

- Размер: 24 В
- Низкая конструкция
- Одна защелка
- Поликарбонат (РС)
-

0

- Боковой ввод
- 2х Pg 21
- Материал (кабельный/блочный кожух):
Литой алюминий



- Поликарбонат (РС)
- Нержавеющая сталь
- Боковой ввод
- 2х Pg 21
- Материал (кабельный/блочный кожух):
Литой алюминий



Накладной блочный кожух

кожух блочн.24В

Артикул:09 30 024 1295

- С термопластиковой крышкой
- Размер: 24 В
- Низкая конструкция
- Одна защелка
- Поликарбонат (РС)
- Нержавеющая сталь
- Боковой ввод
- 2х Pg 21



Корпус приборный

Нан 24В-Base Panel 2Levers IP67

Артикул:09 30 024 1301

- Размер: 24 В
- Низкая конструкция
- Две защелки
- Поликарбонат (РС)
- Нержавеющая сталь
- Материал (кабельный/блочный кожух):
Литой алюминий
- С порошковым покрытием
- RAL 7037 (серый)



Корпус приборный

Han 24В-НВМ-SL Snap Cap

Артикул:09 30 024 1306

- С самозакрывающейся крышкой
- Размер: 24 В
- Низкая конструкция
- Одна защелка
- Поликарбонат (РС)
- Нержавеющая сталь
- Материал (кабельный/блочный кожух):
Литой алюминий
- С порошковым покрытием



Корпус приборный

Han 24В-Base Panel Single lever IP67

Артикул:09 30 024 1307

- Размер: 24 В
- Низкая конструкция
- Одна защелка
- Поликарбонат (РС)
- Нержавеющая сталь
- Материал (кабельный/блочный кожух):
Литой алюминий
- С порошковым покрытием
- RAL 7037 (серый)



Корпус приборный

Han 24В IP67 кожух блоч.

Артикул:09 30 024 1308

- С термопластиковой крышкой
- Размер: 24 В
- Низкая конструкция
- Одна защелка
- Поликарбонат (РС)
- Нержавеющая сталь
- Материал (кабельный/блочный кожух):
Литой алюминий
- С порошковым покрытием

Корпус приборный

Han 24В-НВМ IP 67 w. self-locking cover

Артикул:09 30 024 1314

- С самозакрывающейся крышкой
- Размер: 24 В
- Низкая конструкция
- Две защелки (на кабельном кожухе)
- Материал (кабельный/блочный кожух):
Литой алюминий
- С порошковым покрытием
- RAL 7037 (серый)
- Материал (кабельный/блочный кожух):
Литой алюминий



■ Материал (уплотнение): NBR

Кабельный кожух

кожух каб.24В,пр.

Артикул:09 30 024 1421

- Размер: 24 В
- Низкая конструкция
- Две защелки
- Верхний ввод
- 1x Pg 29
- Материал (кабельный/блочный кожух):
Литой алюминий
- С порошковым покрытием
- RAL 7037 (серый)



Кабельный кожух

кожух каб.24В,прям

Артикул:09 30 024 1431

- Размер: 24 В
- Низкая конструкция
- Две защелки (на кабельном кожухе)
- Поликарбонат (РС)
- Нержавеющая сталь
- Верхний ввод
- 1x Pg 29
- Материал (кабельный/блочный кожух):
Литой алюминий



Кабельный кожух

кожух каб.24В,прям

Артикул:09 30 024 1441

- Размер: 24 В
- Низкая конструкция
- Одна защелка
- Верхний ввод
- 1х Pg 29
- Материал (кабельный/блочный кожух):
Литой алюминий
- С порошковым покрытием
- RAL 7037 (серый)



Кабельный кожух

кожух каб.24В,угл

Артикул:09 30 024 1520

- Размер: 24 В
- Низкая конструкция
- Две защелки
- Боковой ввод
- 1х Pg 21
- Материал (кабельный/блочный кожух):
Литой алюминий
- С порошковым покрытием
- RAL 7037 (серый)



Кабельный кожух

кожух каб.24В,угл

Артикул:09 30 024 1530

- Размер: 24 В
- Низкая конструкция
- Две защелки (на кабельном кожухе)
- Поликарбонат (РС)
- Нержавеющая сталь
- Боковой ввод
- 1х Pg 21
- Материал (кабельный/блочный кожух):
Литой алюминий



Кабельный кожух

кожух каб.24В,угл

Артикул:09 30 024 1540

- Размер: 24 В
- Низкая конструкция
- Одна защелка
- Боковой ввод
- 1х Pg 21
- Материал (кабельный/блочный кожух):
Литой алюминий
- С порошковым покрытием
- RAL 7037 (серый)



Кабель - корпус кабеля

кожух каб.24В,в каб

Артикул:09 30 024 1731

- Размер: 24 В
- Низкая конструкция
- Две защелки
- Поликарбонат (РС)
- Нержавеющая сталь
- Верхний ввод
- 1х Pg 29
- Материал (кабельный/блочный кожух):
Литой алюминий

Кабель - корпус кабеля

кожух каб.24В,в каб

Артикул:09 30 024 1751

- Размер: 24 В
- Низкая конструкция
- Одна защелка
- Поликарбонат (РС)
- Нержавеющая сталь
- Верхний ввод
- 1х Pg 29
- Материал (кабельный/блочный кожух):
Литой алюминий



Накладной блочный кожух

Han B Base Surface LC 4 Pegs Metal Cover

Артикул:09 30 024 2260

- С металлической крышкой
- Размер: 24 В
- Низкая конструкция
- Две защелки (на кабельном кожухе)
- Боковой ввод
- 2x Pg 21
- Материал (кабельный/блочный кожух):
Литой алюминий
- С порошковым покрытием

Накладной блочный кожух

Han B Base Surface 4 Pegs Metal Cover 2

Артикул:09 30 024 2262

- С металлической крышкой
- Размер: 24 В
- Высокая конструкция
- Две защелки (на кабельном кожухе)
- Боковой ввод
- 2x Pg 21
- Материал (кабельный/блочный кожух):
Литой алюминий
- С порошковым покрытием

Накладной блочный кожух

Кожух блочн.24В

Артикул:09 30 024 2263

- С металлической крышкой
- Размер: 24 В
- Высокая конструкция
- Две защелки (на кабельном кожухе)
- Боковой ввод
- 2х Pg 29
- Материал (кабельный/блочный кожух):
Литой алюминий
- С порошковым покрытием

Накладной блочный кожух

кожух блочн.24В

Артикул:09 30 024 2295

- С металлической крышкой
- Размер: 24 В
- Низкая конструкция
- Одна защелка
- Поликарбонат (РС)
- Нержавеющая сталь
- Боковой ввод
- 2х Pg 21



Накладной блочный кожух

Han B Base Surface HC 1 Lever Metal
Cove

Артикул:09 30 024 2297

- С металлической крышкой
- Размер: 24 В
- Высокая конструкция
- Одна защелка
- Поликарбонат (РС)
- Нержавеющая сталь
- Боковой ввод
- 2х Pg 21

Накладной блочный кожух

Han B Base Surface HC 1 Lever Metal
Cove

Артикул:09 30 024 2298

- С металлической крышкой
- Размер: 24 В
- Высокая конструкция
- Одна защелка
- Поликарбонат (РС)
- Нержавеющая сталь
- Боковой ввод
- 2х Pg 29



Кабельный кожух

кожух каб.24Вflat cabl

Артикул:09 30 024 4411

- Плоский кабельный ввод
- Размер: 24 В
- Высокая конструкция
- Две защелки
- Верхний ввод
- Материал (кабельный/блочный кожух):
Литой алюминий
- С порошковым покрытием
- RAL 7037 (серый)



Защитная крышка

крышка защит.24В

Артикул:09 30 024 5401

- для кабельных кожухов
- Термопластик
- С фиксаторами для платы
- Размер: 24 В
- Две защелки
- Материал (уплотнение): NBR
- Класс защиты: IP65



Защитная крышка

крышка защит.24В

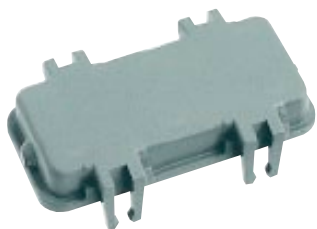
Артикул:09 30 024 5405

Защитная крышка

Нан 24В-защитная крышка

Артикул:09 30 024 5417

- для блочных кожухов с креплением на перегородке
- для блочных кожухов с установкой на поверхности
- Термопластик
- Размер: 24 В
- Две защелки
- Класс защиты: IP65



- для блочных кожухов с креплением на перегородке
- для блочных кожухов с установкой на поверхности
- Термопластик
- С крепежным шнуром
- Размер: 24 В
- Две защелки
- Класс защиты: IP65

Защитная крышка

Нап 24В крышка защит.

Артикул:09 30 024 5422

- для кабельных кожухов
- Металл
- С крепежным шнуром
- Размер: 24 В
- Две защелки
- Поликарбонат (PC)
- Нержавеющая сталь
- Материал (уплотнение): NBR



Защитная крышка

Нап 24В крышка защит.

Артикул:09 30 024 5425

- для блочных кожухов с креплением на перегородке
- для блочных кожухов с установкой на поверхности
- Металл
- С крепежным шнуром
- Размер: 24 В
- Две защелки
- Класс защиты: IP65

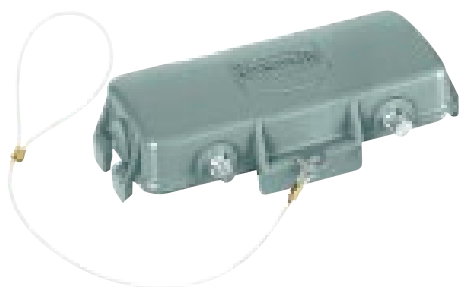


Защитная крышка

Крышка защитная

Артикул:09 30 024 5426

- для соединения кабеля и кожуха кабеля
- Металл
- С крепежным шнуром
- Размер: 24 В
- Две защелки
- Класс защиты: IP65



Защитная крышка

Нан В крышка защит.мет. д/каб.кожуха

Артикул:09 30 024 5432

- для кабельных кожухов
- Металл
- С крепежным шнуром
- Размер: 24 В
- Одна защелка
- Поликарбонат (PC)
- Нержавеющая сталь
- Материал (уплотнение): NBR



Защитная крышка

Нан В крышка на блоч.часть

Артикул:09 30 024 5436

- для соединения кабеля и кожуха кабеля
- Металл
- С крепежным шнуром
- Размер: 24 В
- Одна защелка

Защитная крышка

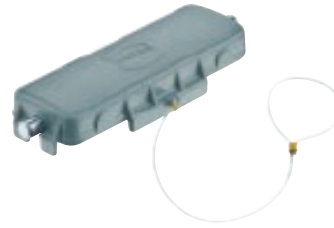
Нан В Protect Cover for Hood PG29 die
Ca

Артикул:09 30 024 5442

- для кабельных кожухов
- Металл
- С крепежным шнуром
- Размер: 24 В



- Две защелки (на кабельном кожухе)
- Материал (уплотнение): NBR
- Класс защиты: IP65



Накладной блочный кожух

Han B Base Surface HC 2 Levers 1 Entry
P

Артикул:09 30 032 0231

- Размер: 32 В
- Высокая конструкция
- Две защелки
- Поликарбонат (PC)
- Нержавеющая сталь
- Боковой ввод
- 1x Pg 29
- Материал (кабельный/блочный кожух):
Литой алюминий



Накладной блочный кожух

Han B Base Surface HC 2 Levers 1 Entry
P

Артикул:09 30 032 0232

- Размер: 32 В
- Высокая конструкция
- Две защелки
- Поликарбонат (PC)
- Нержавеющая сталь
- Боковой ввод
- 1x Pg 36
- Материал (кабельный/блочный кожух):
Литой алюминий



Накладной блочный кожух

Блочный кожух

Артикул:09 30 032 0271

- Размер: 32 В
- Высокая конструкция
- Две защелки
- Поликарбонат (РС)
- Нержавеющая сталь
- Боковой ввод
- 2х Pg 29
- Материал (кабельный/блочный кожух):
Литой алюминий



Накладной блочный кожух

Han B Base Surface HC 2 Levers 2 Entries

Артикул:09 30 032 0272

- Размер: 32 В
- Высокая конструкция
- Две защелки
- Поликарбонат (РС)
- Нержавеющая сталь
- Боковой ввод
- 2х Pg 36
- Материал (кабельный/блочный кожух):
Литой алюминий



Накладной блочный кожух

кожух блочный 32В

Артикул:09 30 032 0273

- Размер: 32 В
- Высокая конструкция
- Две защелки
- Поликарбонат (РС)
- Нержавеющая сталь
- Боковой ввод
- 2х Pg 42
- Материал (кабельный/блочный кожух):
Литой алюминий

Корпус приборный

кожух блочн.32В

Артикул:09 30 032 0301

- Размер: 32 В
- Низкая конструкция
- Две защелки
- Поликарбонат (РС)
- Нержавеющая сталь
- Материал (кабельный/блочный кожух):
Литой алюминий
- С порошковым покрытием
- RAL 7037 (серый)



Кабельный кожух

кожух верт_В_PG29

Артикул:09 30 032 0421

- Размер: 32 В
- Высокая конструкция
- Две защелки
- Верхний ввод
- 1x Pg 29
- Материал (кабельный/блочный кожух):
Литой алюминий
- С порошковым покрытием
- RAL 7037 (серый)



Кабельный кожух

Нап В кожух кабельный PG 36

Артикул:09 30 032 0422

- Размер: 32 В
- Высокая конструкция
- Две защелки
- Верхний ввод
- 1x Pg 36
- Материал (кабельный/блочный кожух):
Литой алюминий
- С порошковым покрытием
- RAL 7037 (серый)



Кабельный кожух

кожух каб.Нан В PG 42

Артикул:09 30 032 0423

- Размер: 32 В
- Высокая конструкция
- Две защелки
- Верхний ввод
- 1х Pg 42
- Материал (кабельный/блочный кожух):
Литой алюминий
- С порошковым покрытием
- RAL 7037 (серый)



Кабельный кожух

Нан В кожух каб угл PG 29

Артикул:09 30 032 0521

- Размер: 32 В
- Высокая конструкция
- Две защелки
- Боковой ввод
- 1х Pg 29
- Материал (кабельный/блочный кожух):
Литой алюминий
- С порошковым покрытием
- RAL 7037 (серый)



Кабельный кожух

кожух каб PG36

Артикул:09 30 032 0522

- Размер: 32 В
- Высокая конструкция
- Две защелки
- Боковой ввод
- 1х Pg 36
- Материал (кабельный/блочный кожух):
Литой алюминий
- С порошковым покрытием
- RAL 7037 (серый)



Кабельный кожух

кожух кабельн.,32А

Артикул:09 30 032 0523

- Размер: 32 В
- Высокая конструкция
- Две защелки
- Боковой ввод
- 1х Pg 42
- Материал (кабельный/блочный кожух):
Литой алюминий
- С порошковым покрытием
- RAL 7037 (серый)



Кабель - корпус кабеля

Han B Hood Coupler HC 2 Levers PG 29

Артикул:09 30 032 0731

- Размер: 32 В
- Высокая конструкция
- Две защелки
- Поликарбонат (PC)
- Нержавеющая сталь
- Верхний ввод
- 1х Pg 29
- Материал (кабельный/блочный кожух):
Литой алюминий

Кабель - корпус кабеля

Han B Hood Coupler HC 2 Levers PG 36

Артикул:09 30 032 0732

- Размер: 32 В
- Высокая конструкция
- Две защелки
- Поликарбонат (PC)
- Нержавеющая сталь
- Верхний ввод
- 1х Pg 36
- Материал (кабельный/блочный кожух):
Литой алюминий



Кабель - корпус кабеля

Кожух кабель на кабель

Артикул:09 30 032 0733

- Размер: 32 В
- Высокая конструкция
- Две защелки
- Поликарбонат (РС)
- Нержавеющая сталь
- Верхний ввод
- 1х Pg 42
- Материал (кабельный/блочный кожух):
Литой алюминий



Защитная крышка



Защитная крышка

крышка защ.

Артикул:09 30 032 5420

- для кабельных кожухов
- Металл
- С крепежным шнуром
- Размер: 32 В
- Две защелки
- Материал (уплотнение): NBR
- Класс защиты: IP65



Защитная крышка

Артикул:09 30 032 5425

- для блочных кожухов с креплением на перегородке
- для блочных кожухов с установкой на поверхности
- Металл
- С крепежным шнуром
- Размер: 32 В
- Две защелки
- Класс защиты: IP65



Крышка для кабельного кожуха

Артикул:09 30 032 5426

- для блочных кожухов с креплением на перегородке
- Металл
- С крепежным шнуром
- для Pg 42
- Размер: 32 В
- Две защелки
- Класс защиты: IP65



Защитная крышка

Han B Protect Cover Die Cast for Bases

Артикул:09 30 032 5427

- для блочных кожухов с креплением на перегородке
- Металл
- С крепежным шнуром
- для Pg 36
- Размер: 32 В
- Две защелки
- Класс защиты: IP65

Накладной блочный кожух

Han B Base Surface HC 1 Lever 2 Entries

Артикул:09 30 048 0290

- Размер: 48 В
- Высокая конструкция
- Одна защелка
- Нержавеющая сталь
- Боковой ввод
- 2x Pg 29
- Материал (кабельный/блочный кожух):
Литой алюминий
- С порошковым покрытием



Накладной блочный кожух

Нан В кожух накл., 48В PG29, заглушка

Артикул:09 30 048 0291

- Размер: 48 В
- Высокая конструкция
- Одна защелка
- Нержавеющая сталь
- Боковой ввод
- 2x Pg 36
- Материал (кабельный/блочный кожух):
Литой алюминий
- С порошковым покрытием



Накладной блочный кожух

кожух блочный 2 x Pg36

Артикул:09 30 048 0296



Накладной блочный кожух

Нан В Base Surface HC 1 Lever
Thermoplas

Артикул:09 30 048 0295

- С термопластиковой крышкой
- Размер: 48 В
- Высокая конструкция
- Одна защелка
- Нержавеющая сталь
- Боковой ввод
- 2x Pg 29
- Материал (кабельный/блочный кожух):
Литой алюминий



Корпус приборный

кожух

Артикул:09 30 048 0301

- С термопластиковой крышкой
- Размер: 48 В
- Высокая конструкция
- Одна защелка
- Нержавеющая сталь
- Боковой ввод
- 2x Pg 36
- Материал (кабельный/блочный кожух):
Литой алюминий



- С термопластиковой крышкой
- Кольцевое уплотнение
- Размер: 48 В
- Низкая конструкция
- Одна защелка
- Нержавеющая сталь
- Материал (кабельный/блочный кожух):
Литой алюминий
- С порошковым покрытием



Корпус приборный

Han В Base Panel 1 Lever without cover

Артикул:09 30 048 0302

- Кольцевое уплотнение
- Размер: 48 В
- Низкая конструкция
- Одна защелка
- Нержавеющая сталь
- Материал (кабельный/блочный кожух):
Литой алюминий
- С порошковым покрытием
- RAL 7037 (серый)

Корпус приборный

кожух блочный 48В

Артикул:09 30 048 0317

- С металлической крышкой
- Кольцевое уплотнение
- Размер: 48 В
- Низкая конструкция
- Одна защелка
- Нержавеющая сталь
- Материал (кабельный/блочный кожух):
Литой алюминий
- С порошковым покрытием



Корпус приборный

Han 48B-HBM-SL-CP

Артикул:09 30 048 0321

- С термопластиковой крышкой
- включает плоский уплотнитель
- Размер: 48 В
- Низкая конструкция
- Одна защелка
- Нержавеющая сталь
- Материал (кабельный/блочный кожух):
Литой алюминий
- С порошковым покрытием



Корпус приборный

Han 48B-HBM-SL

Артикул:09 30 048 0322

- включает плоский уплотнитель
- Размер: 48 В
- Низкая конструкция
- Одна защелка
- Нержавеющая сталь
- Материал (кабельный/блочный кожух):
Литой алюминий
- С порошковым покрытием
- RAL 7037 (серый)

Корпус приборный

Han 48B-HBM-SL-CM

Артикул:09 30 048 0337

- С металлической крышкой
- включает плоский уплотнитель
- Размер: 48 В
- Низкая конструкция

Кабельный кожух

Han B Hood Top Entry HC 2 Pegs PG 29

Артикул:09 30 048 0440

- Размер: 48 В
- Высокая конструкция
- Одна защелка
- Верхний ввод

0

- Материал (кабельный/блочный кожух):
Литой алюминий
- С порошковым покрытием



- 1x Pg 29
- Материал (кабельный/блочный кожух):
Литой алюминий
- С порошковым покрытием
- RAL 7037 (серый)



Кабельный кожух

кожух кабел.48В,PG36

Артикул:09 30 048 0441

- Размер: 48 В
- Высокая конструкция
- Одна защелка
- Верхний ввод
- 1x Pg 36
- Материал (кабельный/блочный кожух):
Литой алюминий
- С порошковым покрытием
- RAL 7037 (серый)



Кабельный кожух

Нап В кожух каб. пр

Артикул:09 30 048 0442

- Размер: 48 В
- Высокая конструкция
- Одна защелка
- Верхний ввод
- 1x Pg 42
- Материал (кабельный/блочный кожух):
Литой алюминий
- С порошковым покрытием
- RAL 7037 (серый)



Кабельный кожух

Кожух каб. 48В

Артикул:09 30 048 0540

- Размер: 48 В
- Высокая конструкция
- Одна защелка
- Боковой ввод
- 1x Pg 29
- Материал (кабельный/блочный кожух):
Литой алюминий
- С порошковым покрытием
- RAL 7037 (серый)



Кабельный кожух

Нап В кожух каб.угл. PG36

Артикул:09 30 048 0541

- Размер: 48 В
- Высокая конструкция
- Одна защелка
- Боковой ввод
- 1x Pg 36
- Материал (кабельный/блочный кожух):
Литой алюминий
- С порошковым покрытием
- RAL 7037 (серый)



Кабельный кожух

Нап В кожух каб угл PG 42

Артикул:09 30 048 0542

- Размер: 48 В
- Высокая конструкция
- Одна защелка
- Боковой ввод
- 1x Pg 42
- Материал (кабельный/блочный кожух):
Литой алюминий
- С порошковым покрытием
- RAL 7037 (серый)

Накладной блочный кожух

Кожух блочн. 48В

Артикул:09 30 048 2295

- С термопластиковой крышкой
- Размер: 48 В
- Низкая конструкция
- Одна защелка
- Нержавеющая сталь
- Боковой ввод
- 2x Pg 29
- Материал (кабельный/блочный кожух):
Литой алюминий



Накладной блочный кожух

Han В кожух блочный с крышкой

Артикул:09 30 048 2296

- С металлической крышкой
- Размер: 48 В
- Высокая конструкция
- Одна защелка
- Нержавеющая сталь
- Боковой ввод
- 2x Pg 36
- Материал (кабельный/блочный кожух):
Литой алюминий



Блочный кожух для установки на электродвигателе

Terminal housing f. motor Han 10В 80,
wi

Артикул:09 30 410 0901

- Размер: 10 В
- Одна защелка
- Поликарбонат (РС)
- Нержавеющая сталь
- Материал (кабельный/блочный кожух):
Литой алюминий
- Без покрытия
- Материал (уплотнение): NBR



0 Б

Terminal housing f. motor 10B, 98 x98 w/

Артикул:09 30 410 0909

- Размер: 10 В
- Одна защелка
- Поликарбонат (РС)
- Нержавеющая сталь
- Материал (кабельный/блочный кожух):
Литой алюминий
- Без покрытия
- Материал (уплотнение): NBR



Блочный кожух для установки на
электродвигателе

Terminal housing f. motor Han 10B 1 leve

Артикул:09 30 410 0921

- Размер: 10 В
- Одна защелка
- Поликарбонат (РС)
- Нержавеющая сталь
- Материал (кабельный/блочный кожух):
Литой алюминий
- Без покрытия
- Материал (уплотнение): NBR



Блочный кожух для установки на электродвигателе

Terminal housing f. motor Han 10B 1 leve

Артикул:09 30 410 0951

- С термопластиковой крышкой
- Размер: 10 В
- Одна защелка
- Поликарбонат (РС)
- Нержавеющая сталь
- Материал (кабельный/блочный кожух): Литой алюминий
- Без покрытия
- Материал (уплотнение): NBR



Блочный кожух для установки на электродвигателе

Terminal housing f. motor Han 10B 1 leve

Артикул:09 30 410 0960

- С термопластиковой крышкой
- Размер: 10 В
- Одна защелка
- Поликарбонат (РС)
- Нержавеющая сталь
- Материал (кабельный/блочный кожух): Литой алюминий
- Без покрытия
- Материал (уплотнение): NBR



Блочный кожух для установки на электродвигателе

Terminal housing f. motor Han 10B 1 leve

Артикул:09 30 410 0970

- С термопластиковой крышкой
- Размер: 10 В
- Одна защелка
- Поликарбонат (РС)
- Нержавеющая сталь
- Материал (кабельный/блочный кожух): Литой алюминий
- Без покрытия

Блочный кожух для установки на электродвигателе

Terminal housing f. motor Han 10B 73, со

Артикул:09 30 410 0971

- С термопластиковой крышкой
- Размер: 10 В
- Одна защелка
- Поликарбонат (РС)
- Нержавеющая сталь
- Материал (кабельный/блочный кожух): Литой алюминий
- Без покрытия

Материал (уплотнение): NBR



■ Материал (уплотнение): NBR



Блочный кожух для установки на электродвигателе

Terminal housing f. motor Han 10B 1 leve

Артикул:09 30 410 0974

- С термопластиковой крышкой
- Размер: 10 В
- Одна защелка
- Поликарбонат (PC)
- Нержавеющая сталь
- Материал (кабельный/блочный кожух): Литой алюминий
- Без покрытия
- Материал (уплотнение): NBR



Блочный кожух для установки на электродвигателе

Terminal housing f. motor Han 10B lever,

Артикул:09 30 410 0983

- С термопластиковой крышкой
- Размер: 10 В
- Одна защелка
- Поликарбонат (PC)
- Нержавеющая сталь
- Материал (кабельный/блочный кожух): Литой алюминий
- Без покрытия
- Материал (уплотнение): NBR



Корпус приборный

кожух блочн 6В

Артикул:09 30 706 0301

- Черный
- Размер: 6 В
- Низкая конструкция
- Одна защелка
- Поликарбонат (РС)
- Нержавеющая сталь
- Материал (кабельный/блочный кожух):
Литой алюминий
- С порошковым покрытием



Корпус приборный

Han B Base Panel 1 Lever Thermoplastic
C

Артикул:09 30 710 0303

- С термопластиковой крышкой
- Черный
- Размер: 10 В
- Низкая конструкция
- Одна защелка
- Поликарбонат (РС)
- Нержавеющая сталь
- Материал (кабельный/блочный кожух):
Литой алюминий

Корпус приборный

Han B Base Panel 2 Levers black

Артикул:09 30 716 0301

- Черный
- Размер: 16 В
- Низкая конструкция
- Две защелки
- Поликарбонат (РС)
- Нержавеющая сталь
- Материал (кабельный/блочный кожух):
Литой алюминий
- С порошковым покрытием

Корпус приборный

кожух блочн.16В

Артикул:09 30 716 0302

- С термопластиковой крышкой
- Черный
- Размер: 16 В
- Низкая конструкция
- Две защелки (на кабельном кожухе)
- Материал (кабельный/блочный кожух):
Литой алюминий
- С порошковым покрытием
- RAL 9005 (черный)



Кабельный кожух

кожух каб.16В,прям

Артикул:09 30 716 0420

- Черный
- Размер: 16 В
- Высокая конструкция
- Две защелки
- Верхний ввод
- 1х Pg 21
- Материал (кабельный/блочный кожух):
Литой алюминий
- С порошковым покрытием



Кабельный кожух

кожух каб.16В пр

Артикул:09 30 716 0421

- Черный
- Размер: 16 В
- Высокая конструкция
- Две защелки
- Верхний ввод
- 1х Pg 29
- Материал (кабельный/блочный кожух):
Литой алюминий
- С порошковым покрытием



Кабельный кожух
кожух каб 16В прям

Кабельный кожух
кожух каб 16В угл

кожух каб.16В,прям
Артикул:09 30 716 0441

- Черный
- Размер: 16 В
- Высокая конструкция
- Одна защелка
- Верхний ввод
- 1х Pg 29
- Материал (кабельный/блочный кожух):
Литой алюминий
- С порошковым покрытием

кожух каб.16В,угл
Артикул:09 30 716 0521

- Черный
- Размер: 16 В
- Высокая конструкция
- Две защелки
- Боковой ввод
- 1х Pg 29
- Материал (кабельный/блочный кожух):
Литой алюминий
- С порошковым покрытием



Кабельный кожух

кожух каб.16В,угл

Артикул:09 30 716 0531

- Черный
- Размер: 16 В
- Высокая конструкция
- Две защелки (на кабельном кожухе)
- Поликарбонат (РС)
- Нержавеющая сталь
- Боковой ввод
- 1х Pg 29

Кабель - корпус кабеля

кожух каб.16В,каб

Артикул:09 30 716 0730

- Черный
- Размер: 16 В
- Высокая конструкция
- Две защелки
- Поликарбонат (РС)
- Нержавеющая сталь
- Верхний ввод
- 1х Pg 21



Кабель - корпус кабеля

кожух каб.16В,каб

Артикул:09 30 716 0731

- Черный
- Размер: 16 В
- Высокая конструкция
- Две защелки
- Поликарбонат (РС)
- Нержавеющая сталь
- Верхний ввод
- 1x Pg 29



Кабельный кожух

Han B Hood Top Entry LC 4 Pegs PG 21

Артикул:09 30 716 1420

- Черный
- Размер: 16 В
- Низкая конструкция
- Две защелки
- Верхний ввод
- 1x Pg 21
- Материал (кабельный/блочный кожух):
Литой алюминий
- С порошковым покрытием

Кабельный кожух

Han B Hood Side Entry LC 4 Pegs PG 21

Артикул:09 30 716 1520

- Черный
- Размер: 16 В

Защитная крышка

крышка защ.16В

Артикул:09 30 716 5422

- для кабельных кожухов
- Металл

-
- Две защелки
- Боковой ввод
- 1х Pg 21
- Материал (кабельный/блочный кожух):
Литой алюминий
- С порошковым покрытием



- С крепежным шнуром
- Размер: 16 В
- Две защелки
- Поликарбонат (РС)
- Нержавеющая сталь
- С порошковым покрытием



Защитная крышка

крышка защ. 16В

Артикул:09 30 716 5425

- для блочных кожухов с креплением на перегородке
- для блочных кожухов с установкой на поверхности
- Металл
- С крепежным шнуром
- Размер: 16 В
- Две защелки
- С порошковым покрытием
- RAL 9005 (черный)



Корпус приборный

кожух блочн 24В

Артикул:09 30 724 0301

- Черный
- Размер: 24 В
- Низкая конструкция
- Две защелки
- Поликарбонат (РС)
- Нержавеющая сталь
- Материал (кабельный/блочный кожух):
Литой алюминий
- С порошковым покрытием



Корпус приборный

кожух блочн.24В

Артикул:09 30 724 0302

- С термопластиковой крышкой
- Черный
- Размер: 24 В
- Низкая конструкция
- Две защелки (на кабельном кожухе)
- Материал (кабельный/блочный кожух):
Литой алюминий
- С порошковым покрытием
- RAL 9005 (черный)



Кабельный кожух

Нап 24В кожух каб.,прям

Артикул:09 30 724 0421

- Черный
- Размер: 24 В
- Высокая конструкция
- Две защелки
- Верхний ввод
- 1х Pg 29
- Материал (кабельный/блочный кожух):
Литой алюминий
- С порошковым покрытием



Кабельный кожух

кожух каб.24В,угл

Артикул:09 30 724 0520

- Черный
- Размер: 24 В
- Высокая конструкция
- Две защелки
- Боковой ввод
- 1х Pg 21
- Материал (кабельный/блочный кожух):

Кабельный кожух

кожух каб.24В,угл

Артикул:09 30 724 0521

- Черный
- Размер: 24 В
- Высокая конструкция
- Две защелки
- Боковой ввод
- 1х Pg 29
- Материал (кабельный/блочный кожух):

- С порошковым покрытием



Литой алюминий

- С порошковым покрытием



Кабельный кожух

кожух каб.24В,угл

Артикул:09 30 724 0531

- Черный
- Размер: 24 В
- Высокая конструкция
- Две защелки (на кабельном кожухе)
- Поликарбонат (РС)
- Нержавеющая сталь
- Боковой ввод
- 1x Pg 29



Кабель - корпус кабеля

кожух каб.24В в каб

Артикул:09 30 724 0731

- Черный
- Размер: 24 В
- Высокая конструкция
- Две защелки
- Поликарбонат (РС)
- Нержавеющая сталь
- Верхний ввод
- 1x Pg 29



Защитная крышка

крышка защит.24В

Артикул:09 30 724 5401

- для кабельных кожухов
- Термопластик
- С фиксаторами для платы
- Размер: 24 В
- Две защелки
- С порошковым покрытием
- RAL 9005 (черный)
- Материал (уплотнение): NBR



Защитная крышка

крышка защит.24В

Артикул:09 30 724 5405

- для блочных кожухов с креплением на перегородке
- для блочных кожухов с установкой на поверхности
- Термопластик
- Размер: 24 В
- Две защелки
- С порошковым покрытием
- RAL 9005 (черный)
- Класс защиты: IP65



Корпус приборный

Нап НvE кожух блочный

Артикул:09 34 003 0301

- Размер: 10 В
- Низкая конструкция
- Две защелки
- Поликарбонат (РС)
- Нержавеющая сталь
- Материал (кабельный/блочный кожух):
Литой алюминий
- С порошковым покрытием
- RAL 7037 (серый)



Корпус приборный

Нап кожух блочн. 16В

Артикул:09 34 006 0301

- Размер: 16 В
- Низкая конструкция
- Две защелки
- Поликарбонат (РС)
- Нержавеющая сталь
- Материал (кабельный/блочный кожух):
Литой алюминий
- С порошковым покрытием
- RAL 7037 (серый)



Корпус приборный

кожух блочный

Артикул:09 34 010 0301

- Размер: 24 В
- Низкая конструкция
- Две защелки
- Поликарбонат (РС)
- Нержавеющая сталь
- Материал (кабельный/блочный кожух):
Литой алюминий
- С порошковым покрытием
- RAL 7037 (серый)

Блочный кожух для установки на электродвигателе

Нап 10EMC/В-НВМА-SL-68

Артикул:09 62 810 0901

- Версия EMC
- Размер: 10 В
- Одна защелка
- Поликарбонат (РС)
- Нержавеющая сталь
- Материал (кабельный/блочный кожух):
Литой алюминий
- Без покрытия
- Материал (уплотнение): NBR



Блочный кожух для установки на электродвигателе

кожух бл. под двиг.

Артикул:09 62 810 0974

- Версия EMC
- С термопластиковой крышкой
- Размер: 10 В
- Одна защелка
- Поликарбонат (РС)
- Нержавеющая сталь
- Материал (кабельный/блочный кожух):
Литой алюминий
- Без покрытия



Кабельный кожух

Han 16В Easy Hood

Артикул:11 30 016 0520

- Размер: 16 В
- Две защелки
- Боковой ввод
- 1x Встроенный
- Материал (кабельный/блочный кожух):
Литой алюминий
- С порошковым покрытием
- RAL 7037 (серый)



Защитная крышка

крышка защ.16В

Артикул:11 30 016 5422

- для кабельных кожухов
- Металл
- С крепежным шнуром
- Размер: 16 В
- Две защелки
- Поликарбонат (PC)
- Нержавеющая сталь
- Материал (уплотнение): NBR



Кабельный кожух

Угловой кабельный корпус

Артикул:11 30 024 0520

- Размер: 24 В
- Две защелки
- Боковой ввод
- 1x Встроенный
- Материал (кабельный/блочный кожух):
Литой алюминий
- С порошковым покрытием
- RAL 7037 (серый)



Защитная крышка

крышка защ.16В

Артикул:11 30 024 5422

- для кабельных кожухов
- Металл
- С крепежным шнуром
- Размер: 24 В
- Две защелки
- Материал (уплотнение): NBR
- Класс защиты: IP54

Кабельный кожух

Han 16В Easy Hood side entry black

Артикул:11 30 716 0520

- Черный
- Размер: 16 В
- Две защелки
- Боковой ввод
- 1x Встроенный
- Материал (кабельный/блочный кожух):
Литой алюминий
- С порошковым покрытием
- RAL 9005 (черный)



Накладной блочный кожух

Нап В кожух блочный 6В 2x25 М

Артикул: 19 30 006 0291

- Размер: 6 В
- Высокая конструкция
- Одна защелка
- Поликарбонат (РС)
- Нержавеющая сталь
- Боковой ввод
- 2x M25
- Материал (кабельный/блочный кожух):
Литой алюминий



Накладной блочный кожух

Нап В кожух НС 1 Lever 2 Entry PG

Артикул: 19 30 006 0292

- Размер: 6 В
- Высокая конструкция
- Одна защелка
- Поликарбонат (РС)
- Нержавеющая сталь
- Боковой ввод
- 2x M32
- Материал (кабельный/блочный кожух):
Литой алюминий



Накладной блочный кожух

Нап В кожух блочный 2xM25 с
крышкой

Накладной блочный кожух

кожух

Артикул: 19 30 006 0297

Артикул: 19 30 006 0296

- С термопластиковой крышкой
- Размер: 6 В
- Высокая конструкция
- Одна защелка
- Поликарбонат (РС)
- Нержавеющая сталь
- Боковой ввод
- 2x M25



- С термопластиковой крышкой
- Размер: 6 В
- Высокая конструкция
- Одна защелка
- Поликарбонат (РС)
- Нержавеющая сталь
- Боковой ввод
- 2x M32



Кабельный кожух

Нап 6В кожух каб. пр

Артикул: 19 30 006 0446

- Размер: 6 В
- Высокая конструкция
- Одна защелка
- Верхний ввод
- 1x M25
- Материал (кабельный/блочный кожух):
Литой алюминий
- С порошковым покрытием
- RAL 7037 (серый)



Кабельный кожух

Нап В кожух каб 6В

Артикул: 19 30 006 0447

- Размер: 6 В
- Высокая конструкция
- Одна защелка
- Верхний ввод
- 1x M32
- Материал (кабельный/блочный кожух):
Литой алюминий
- С порошковым покрытием
- RAL 7037 (серый)



Кабельный кожух

кабельный кожух

Артикул: 19 30 006 0546

- Размер: 6 В
- Высокая конструкция
- Одна защелка
- Боковой ввод
- 1x M25
- Материал (кабельный/блочный кожух):
Литой алюминий
- С порошковым покрытием
- RAL 7037 (серый)



Кабельный кожух

кожух каб.

Артикул: 19 30 006 0547

- Размер: 6 В
- Высокая конструкция
- Одна защелка
- Боковой ввод
- 1x M32
- Материал (кабельный/блочный кожух):
Литой алюминий
- С порошковым покрытием
- RAL 7037 (серый)



Кабельный кожух

Han 6V Hood Side Entry HC M25 central
1

Артикул: 19 30 006 0586

- Размер: 6 В
- Высокая конструкция
- Центральный стопорный рычаг

Кабельный кожух

Han 6V Hood Side Entry HC M32 central
1

Артикул: 19 30 006 0587

- Размер: 6 В
- Высокая конструкция
- Центральный стопорный рычаг

- Нержавеющая сталь
- Боковой ввод
- 1x M25
- Материал (кабельный/блочный кожух):
Литой алюминий
- С порошковым покрытием



- кабельном кожухе)
- Нержавеющая сталь
 - Боковой ввод
 - 1x M32
 - Материал (кабельный/блочный кожух):
Литой алюминий
 - С порошковым покрытием



Фланцевый корпус

Нап 6В кожух каб пр M25 фланцевый

Артикул:19 30 006 0716

- Размер: 6 В
- Низкая конструкция
- Одна защелка
- Поликарбонат (РС)
- Нержавеющая сталь
- Верхний ввод
- 1x M25
- Материал (кабельный/блочный кожух):
Литой алюминий



Кабель - корпус кабеля

кожух каб.-каб.

Артикул:19 30 006 0756

- Размер: 6 В
- Высокая конструкция
- Одна защелка
- Поликарбонат (РС)
- Нержавеющая сталь
- Верхний ввод
- 1x M25
- Материал (кабельный/блочный кожух):
Литой алюминий



Кабель - корпус кабеля

кожух каб.-каб.

Артикул:19 30 006 0757

- Размер: 6 В
- Высокая конструкция
- Одна защелка
- Поликарбонат (РС)
- Нержавеющая сталь
- Верхний ввод
- 1х М32
- Материал (кабельный/блочный кожух):
Литой алюминий



Накладной блочный кожух

кожух блочн 6В

Артикул:19 30 006 1250

- Размер: 6 В
- Низкая конструкция
- Одна защелка
- Поликарбонат (РС)
- Нержавеющая сталь
- Боковой ввод
- 1х М20
- Материал (кабельный/блочный кожух):
Литой алюминий



Накладной блочный кожух

кожух блочн.Нап6В с одним вх.

Артикул:19 30 006 1255

- С термопластиковой крышкой
- Размер: 6 В
- Низкая конструкция
- Одна защелка
- Поликарбонат (РС)
- Нержавеющая сталь
- Боковой ввод
- 1х М20

Накладной блочный кожух

кожух блочн 6В

Артикул:19 30 006 1290

- Размер: 6 В
- Низкая конструкция
- Одна защелка
- Поликарбонат (РС)
- Нержавеющая сталь
- Боковой ввод
- 2х М20
- Материал (кабельный/блочный кожух):



Литой алюминий



Накладной блочный кожух

Кожух блочный

Артикул: 19 30 006 1295

- С термопластиковой крышкой
- Размер: 6 В
- Низкая конструкция
- Одна защелка
- Поликарбонат (РС)
- Нержавеющая сталь
- Боковой ввод
- 2x M20



Кабельный кожух

Нап 6В кожух каб.М20

Артикул: 19 30 006 1440

- Размер: 6 В
- Низкая конструкция
- Одна защелка
- Верхний ввод
- 1x M20
- Материал (кабельный/блочный кожух):
Литой алюминий
- С порошковым покрытием
- RAL 7037 (серый)



Кабельный кожух

кожух каб.

Артикул: 19 30 006 1540

- Размер: 6 В
- Низкая конструкция
- Одна защелка
- Боковой ввод
- 1х M20
- Материал (кабельный/блочный кожух):
Литой алюминий
- С порошковым покрытием
- RAL 7037 (серый)



Кабельный кожух

кожух 6В угл. M25

Артикул: 19 30 006 1541

- Размер: 6 В
- Низкая конструкция
- Одна защелка
- Боковой ввод
- 1х M25
- Материал (кабельный/блочный кожух):
Литой алюминий
- С порошковым покрытием
- RAL 7037 (серый)



Кабель - корпус кабеля

кожух кабель-кабель М20

Артикул: 19 30 006 1750

- Размер: 6 В
- Низкая конструкция
- Одна защелка
- Поликарбонат (РС)
- Нержавеющая сталь
- Верхний ввод
- 1х М20
- Материал (кабельный/блочный кожух):
Литой алюминий



Накладной блочный кожух

кожух каб 6В

Артикул: 19 30 006 2255

- С металлической крышкой
- Размер: 6 В
- Низкая конструкция
- Одна защелка
- Поликарбонат (РС)
- Нержавеющая сталь
- Боковой ввод
- 1х М20



Накладной блочный кожух

блоч. часть 6В с метал.крышкой

Артикул: 19 30 006 2295

- С металлической крышкой
- Размер: 6 В
- Низкая конструкция
- Одна защелка
- Поликарбонат (РС)
- Нержавеющая сталь
- Боковой ввод
- 2х М20

Накладной блочный кожух

Нап 6В кожух бл. с метал.крышкой

Артикул: 19 30 006 7296

- С металлической крышкой
- Размер: 6 В
- Высокая конструкция
- Одна защелка
- Поликарбонат (РС)
- Нержавеющая сталь
- Боковой ввод
- 2х М25



Накладной блочный кожух

Han 6B HSM2-SL-Cover-M32 (AK in AL)

Артикул: 19 30 006 7297

- С металлической крышкой
- Размер: 6 В
- Высокая конструкция
- Одна защелка
- Поликарбонат (PC)
- Нержавеющая сталь
- Боковой ввод
- 2x M32



Накладной блочный кожух

Han B Base кожух HC 2 Levers 1 Entry P

Артикул: 19 30 010 0231

- Размер: 10 В
- Высокая конструкция
- Две защелки
- Поликарбонат (PC)
- Нержавеющая сталь
- Боковой ввод
- 1x M25
- Материал (кабельный/блочный кожух):
Литой алюминий



Накладной блочный кожух

Накладной блочный кожух

В Base Surface HC 4 Pegs Thermoplast

Артикул: 19 30 010 0266

- С термопластиковой крышкой
- Размер: 10 В
- Высокая конструкция
- Две защелки (на кабельном кожухе)
- Боковой ввод
- 2x M25
- Материал (кабельный/блочный кожух):
Литой алюминий
- С порошковым покрытием



Нan 10В кожух бл угл M25

Артикул: 19 30 010 0271

- Размер: 10 В
- Высокая конструкция
- Две защелки
- Поликарбонат (РС)
- Нержавеющая сталь
- Боковой ввод
- 2x M25
- Материал (кабельный/блочный кожух):
Литой алюминий



Накладной блочный кожух

кожух Nan В Base Surface HC 2 Lever 2
En

Артикул: 19 30 010 0272

- Размер: 10 В
- Высокая конструкция
- Две защелки
- Поликарбонат (РС)
- Нержавеющая сталь
- Боковой ввод
- 2x M32
- Материал (кабельный/блочный кожух):
Литой алюминий

Накладной блочный кожух

кожух блочный Nan В Base Surface HC
1

Артикул: 19 30 010 0291

- Размер: 10 В
- Высокая конструкция
- Одна защелка
- Поликарбонат (РС)
- Нержавеющая сталь
- Боковой ввод
- 2x M25
- Материал (кабельный/блочный кожух):
Литой алюминий



Накладной блочный кожух

Han В накладной блочный кожух

Артикул: 19 30 010 0292

- Размер: 10 В
- Высокая конструкция
- Одна защелка
- Поликарбонат (РС)
- Нержавеющая сталь
- Боковой ввод
- 2х М32
- Материал (кабельный/блочный кожух):
Литой алюминий



Накладной блочный кожух

Han В Base Surface HC 1 Lever
Thermoplas

Артикул: 19 30 010 0296

- С термопластиковой крышкой
- Размер: 10 В
- Высокая конструкция
- Одна защелка
- Поликарбонат (РС)
- Нержавеющая сталь
- Боковой ввод
- 2х М25



Накладной блочный кожух

Han В Base кожух кабельный 2хМ32

Артикул: 19 30 010 0297

Кабельный кожух

Han В кожух каб пр М32

Артикул: 19 30 010 0427

- С термопластиковой крышкой
- Размер: 10 В
- Высокая конструкция
- Одна защелка
- Поликарбонат (РС)
- Нержавеющая сталь
- Боковой ввод
- 2x M32



- Размер: 10 В
- Высокая конструкция
- Две защелки
- Верхний ввод
- 1x M32
- Материал (кабельный/блочный кожух):
Литой алюминий
- С порошковым покрытием
- RAL 7037 (серый)



Кабельный кожух

Нап В кожух кабельный M40

Артикул: 19 30 010 0428

- Размер: 10 В
- Высокая конструкция
- Две защелки
- Верхний ввод
- 1x M40
- Материал (кабельный/блочный кожух):
Литой алюминий
- С порошковым покрытием
- RAL 7037 (серый)



Кабельный кожух

Нап 10В кожух каб.пр M25

Артикул: 19 30 010 0436

- Размер: 10 В
- Высокая конструкция
- Две защелки (на кабельном кожухе)
- Поликарбонат (РС)
- Нержавеющая сталь
- Верхний ввод
- 1x M25
- Материал (кабельный/блочный кожух):
Литой алюминий



Кабельный кожух

Нан 10В кожух пр М32

Артикул:19 30 010 0447

- Размер: 10 В
- Высокая конструкция
- Одна защелка
- Верхний ввод
- 1х М32
- Материал (кабельный/блочный кожух):
Литой алюминий
- С порошковым покрытием
- RAL 7037 (серый)



Кабельный кожух

Нан 10В-НТЕ-R-M40

Артикул:19 30 010 0448

- Размер: 10 В
- Высокая конструкция
- Одна защелка
- Верхний ввод
- 1х М40
- Материал (кабельный/блочный кожух):
Литой алюминий
- С порошковым покрытием
- RAL 7037 (серый)



Кабельный кожух

Нан 10В-НТЕ-R-M40 white

Артикул:19 30 010 0452

- Размер: 10 В
- Высокая конструкция
- Одна защелка
- Верхний ввод

Кабельный кожух

кожух кабельный 10В,2рычага

Артикул:19 30 010 0465

- Размер: 10 В
- Высокая конструкция
- Две защелки
- Верхний ввод

-
- Материал (кабельный/блочный кожух):
Литой алюминий
- С порошковым покрытием
- Белый

- 2x M20
- Материал (кабельный/блочный кожух):
Литой алюминий
- С порошковым покрытием
- RAL 7037 (серый)



Кабельный кожух

Нан В кожух кабельный 2xM20

Артикул:19 30 010 0495

- Размер: 10 В
- Высокая конструкция
- Одна защелка
- Верхний ввод
- 2x M20
- Материал (кабельный/блочный кожух):
Литой алюминий
- С порошковым покрытием
- RAL 7037 (серый)



Кабельный кожух

кожух каб.Нан10В M25

Артикул:19 30 010 0526

- Размер: 10 В
- Высокая конструкция
- Две защелки
- Боковой ввод
- 1x M25
- Материал (кабельный/блочный кожух):
Литой алюминий
- С порошковым покрытием
- RAL 7037 (серый)



Кабельный кожух

кожух каб.Нan10В M32

Артикул:19 30 010 0527

- Размер: 10 В
- Высокая конструкция
- Две защелки
- Боковой ввод
- 1х M32
- Материал (кабельный/блочный кожух):
Литой алюминий
- С порошковым покрытием
- RAL 7037 (серый)



Кабельный кожух

Nan 10В Hood Side Entry M40

Артикул:19 30 010 0528

- Размер: 10 В
- Высокая конструкция
- Две защелки
- Боковой ввод
- 1х M40
- Материал (кабельный/блочный кожух):
Литой алюминий
- С порошковым покрытием
- RAL 7037 (серый)



Кабельный кожух

Угловой кожух Nan В НС M32

Артикул:19 30 010 0537

- Размер: 10 В
- Высокая конструкция
- Две защелки (на кабельном кожухе)
- Поликарбонат (РС)
- Нержавеющая сталь
- Боковой ввод
- 1х M32
- Материал (кабельный/блочный кожух):
Литой алюминий

Кабельный кожух

Nan В кожух НС 2 M32

Артикул:19 30 010 0547

- Размер: 10 В
- Высокая конструкция
- Одна защелка
- Боковой ввод
- 1х M32
- Материал (кабельный/блочный кожух):
Литой алюминий
- С порошковым покрытием
- RAL 7037 (серый)



Кабельный кожух

Hn 10B кожух каб. M25

Артикул: 19 30 010 0586

- Размер: 10 В
- Высокая конструкция
- Центральный стопорный рычаг (на кабельном кожухе)
- Нержавеющая сталь
- Боковой ввод
- 1x M25
- Материал (кабельный/блочный кожух):
Литой алюминий
- С порошковым покрытием



Кабельный кожух

Hn 10B Hood Side Entry with PG21
centra

Артикул: 19 30 010 0587

- Размер: 10 В
- Высокая конструкция
- Центральный стопорный рычаг (на кабельном кожухе)
- Нержавеющая сталь
- Боковой ввод
- 1x M32
- Материал (кабельный/блочный кожух):
Литой алюминий
- С порошковым покрытием



Кабель - корпус кабеля

Нап В кожух каб М25

Артикул:19 30 010 0736

- Размер: 10 В
- Высокая конструкция
- Две защелки
- Поликарбонат (РС)
- Нержавеющая сталь
- Верхний ввод
- 1х М25
- Материал (кабельный/блочный кожух):
Литой алюминий



Кабель - корпус кабеля

кожух каб.-каб. 2скоб.

Артикул:19 30 010 0737

- Размер: 10 В
- Высокая конструкция
- Две защелки
- Поликарбонат (РС)
- Нержавеющая сталь
- Верхний ввод
- 1х М32
- Материал (кабельный/блочный кожух):
Литой алюминий



Кабель - корпус кабеля

Нап 10В-кожух -М40

Артикул:19 30 010 0738

- Размер: 10 В
- Высокая конструкция
- Две защелки
- Поликарбонат (РС)
- Нержавеющая сталь
- Верхний ввод
- 1х М40
- Материал (кабельный/блочный кожух):
Литой алюминий



Кабель - корпус кабеля

Нап В кожух каб.

Артикул:19 30 010 0756

- Размер: 10 В
- Высокая конструкция
- Одна защелка
- Поликарбонат (РС)
- Нержавеющая сталь
- Верхний ввод
- 1х М25
- Материал (кабельный/блочный кожух):
Литой алюминий



Кабель - корпус кабеля

Нап В кожух каб. одна защёлка М32

Артикул:19 30 010 0757

- Размер: 10 В
- Высокая конструкция
- Одна защелка
- Поликарбонат (РС)
- Нержавеющая сталь
- Верхний ввод
- 1х М32
- Материал (кабельный/блочный кожух):
Литой алюминий

Накладной блочный кожух

Нап В кожух М20

Артикул:19 30 010 1225

- С термопластиковой крышкой
- Размер: 10 В
- Низкая конструкция
- Две защелки (на кабельном кожухе)
- Боковой ввод
- 1х М20
- Материал (кабельный/блочный кожух):
Литой алюминий
- С порошковым покрытием



Накладной блочный кожух

кожух блочн 10В

Артикул:19 30 010 1230

- Размер: 10 В
- Низкая конструкция
- Две защелки
- Поликарбонат (РС)
- Нержавеющая сталь
- Боковой ввод
- 1х М20
- Материал (кабельный/блочный кожух):
Литой алюминий



Накладной блочный кожух

кожух блочн 10В

Артикул:19 30 010 1231

- Размер: 10 В
- Низкая конструкция
- Две защелки
- Поликарбонат (РС)
- Нержавеющая сталь
- Боковой ввод
- 1х М25
- Материал (кабельный/блочный кожух):
Литой алюминий



Накладной блочный кожух

Накладной блочный кожух

кожух блочный

Артикул:19 30 010 1250

- Размер: 10 В
- Низкая конструкция
- Одна защелка
- Поликарбонат (РС)
- Нержавеющая сталь
- Боковой ввод
- 1х М20
- Материал (кабельный/блочный кожух):
Литой алюминий



Кожух блочный

Артикул:19 30 010 1255

- С термопластиковой крышкой
- Размер: 10 В
- Низкая конструкция
- Одна защелка
- Поликарбонат (РС)
- Нержавеющая сталь
- Боковой ввод
- 1х М20



Накладной блочный кожух

Нan В Base Surface LC 4 Pegs
Thermoplast

Артикул:19 30 010 1265

- С термопластиковой крышкой
- Размер: 10 В
- Низкая конструкция
- Две защелки (на кабельном кожухе)
- Боковой ввод
- 2х М20
- Материал (кабельный/блочный кожух):
Литой алюминий
- С порошковым покрытием

Накладной блочный кожух

кожух блочн 10В

Артикул:19 30 010 1270

- Размер: 10 В
- Низкая конструкция
- Две защелки
- Поликарбонат (РС)
- Нержавеющая сталь
- Боковой ввод
- 2х М20
- Материал (кабельный/блочный кожух):
Литой алюминий



Накладной блочный кожух

Нап В кожух блочный

Артикул: 19 30 010 1290

- Размер: 10 В
- Низкая конструкция
- Одна защелка
- Поликарбонат (РС)
- Нержавеющая сталь
- Боковой ввод
- 2х М20
- Материал (кабельный/блочный кожух):
Литой алюминий



Накладной блочный кожух

корпус Surface LC 1 Lever Thermoplas

Артикул: 19 30 010 1295

- С термопластиковой крышкой
- Размер: 10 В
- Низкая конструкция
- Одна защелка
- Поликарбонат (РС)
- Нержавеющая сталь
- Боковой ввод
- 2х М20



Кабельный кожух

кожух каб. М20, под 2 скобы

Артикул: 19 30 010 1420

Кабельный кожух

кожух каб. НапВ М25 ввод сверху

Артикул: 19 30 010 1421

- Размер: 10 В
- Низкая конструкция
- Две защелки
- Верхний ввод
- 1x M20
- Материал (кабельный/блочный кожух):
Литой алюминий
- С порошковым покрытием
- RAL 7037 (серый)



- Размер: 10 В
- Низкая конструкция
- Две защелки
- Верхний ввод
- 1x M25
- Материал (кабельный/блочный кожух):
Литой алюминий
- С порошковым покрытием
- RAL 7037 (серый)



Кабельный кожух

Нап 10В кожух каб.пр М20

Артикул:19 30 010 1430

- Размер: 10 В
- Низкая конструкция
- Две защелки (на кабельном кожухе)
- Поликарбонат (РС)
- Нержавеющая сталь
- Верхний ввод
- 1x M20
- Материал (кабельный/блочный кожух):
Литой алюминий



Кабельный кожух

Нап 10 В кожух каб.пр.М20

Артикул:19 30 010 1440

- Размер: 10 В
- Низкая конструкция
- Одна защелка
- Верхний ввод
- 1x M20
- Материал (кабельный/блочный кожух):
Литой алюминий
- С порошковым покрытием
- RAL 7037 (серый)



Кабельный кожух

Нан В кожух каб.пр M25

Артикул:19 30 010 1441

- Размер: 10 В
- Низкая конструкция
- Одна защелка
- Верхний ввод
- 1x M25
- Материал (кабельный/блочный кожух):
Литой алюминий
- С порошковым покрытием
- RAL 7037 (серый)



Кабельный кожух

Кожух Нан В

Артикул:19 30 010 1520

- Размер: 10 В
- Низкая конструкция
- Две защелки
- Боковой ввод
- 1x M20
- Материал (кабельный/блочный кожух):
Литой алюминий
- С порошковым покрытием
- RAL 7037 (серый)



Кабельный кожух

кожух кабельный

Артикул:19 30 010 1521

- Размер: 10 В
- Низкая конструкция
- Две защелки
- Боковой ввод

Кабельный кожух

Нан В Hood Side Entry LC 2 Levers M20

Артикул:19 30 010 1530

- Размер: 10 В
- Низкая конструкция
- Две защелки (на кабельном кожухе)
- Поликарбонат (РС)

-
- Материал (кабельный/блочный кожух):
- Литой алюминий
- С порошковым покрытием
- RAL 7037 (серый)



- Нержавеющая сталь
- Боковой ввод
- 1x M20
- Материал (кабельный/блочный кожух):
- Литой алюминий



Кабельный кожух

Han B Hood Side Entry LC 2 Levers M25

Артикул: 19 30 010 1531

- Размер: 10 В
- Низкая конструкция
- Две защелки (на кабельном кожухе)
- Поликарбонат (PC)
- Нержавеющая сталь
- Боковой ввод
- 1x M25
- Материал (кабельный/блочный кожух):
- Литой алюминий



Кабельный кожух

корпус боковой ввод M20

Артикул: 19 30 010 1540

- Размер: 10 В
- Низкая конструкция
- Одна защелка
- Боковой ввод
- 1x M20
- Материал (кабельный/блочный кожух):
- Литой алюминий
- С порошковым покрытием
- RAL 7037 (серый)



Кабельный кожух

кожух кабельный

Артикул:19 30 010 1541

- Размер: 10 В
- Низкая конструкция
- Одна защелка
- Боковой ввод
- 1x M25
- Материал (кабельный/блочный кожух):
Литой алюминий
- С порошковым покрытием
- RAL 7037 (серый)



Кабель - корпус кабеля

кожух каб-М20,соед. кабель-кабель

Артикул:19 30 010 1730

- Размер: 10 В
- Низкая конструкция
- Две защелки
- Поликарбонат (РС)
- Нержавеющая сталь
- Верхний ввод
- 1x M20
- Материал (кабельный/блочный кожух):
Литой алюминий



Кабель - корпус кабеля

Нап В кожух 1 Lever M20

Артикул:19 30 010 1750

- Размер: 10 В
- Низкая конструкция
- Одна защелка
- Поликарбонат (РС)
- Нержавеющая сталь
- Верхний ввод
- 1x M20
- Материал (кабельный/блочный кожух):
Литой алюминий

Накладной блочный кожух

блоч.часть 10В с метал.крышкой

Артикул:19 30 010 2295

- С металлической крышкой
- Размер: 10 В
- Низкая конструкция
- Одна защелка
- Поликарбонат (РС)
- Нержавеющая сталь
- Боковой ввод
- 2x M20



Накладной блочный кожух

Han В кожух Surface мет.крышка

Артикул:19 30 010 7296

- С металлической крышкой
- Размер: 10 В
- Высокая конструкция
- Одна защелка
- Поликарбонат (PC)
- Нержавеющая сталь
- Боковой ввод
- 2x M25



Накладной блочный кожух

Han 10B-HSM2-SL-C-M32 C in Al

Артикул:19 30 010 7297

- С металлической крышкой
- Размер: 10 В
- Высокая конструкция
- Одна защелка
- Поликарбонат (PC)
- Нержавеющая сталь
- Боковой ввод
- 2x M32



Накладной блочный кожух

Накладной блочный кожух

Нап В кожух бл. М32

Артикул:19 30 016 0232

- Размер: 16 В
- Высокая конструкция
- Две защелки
- Поликарбонат (РС)
- Нержавеющая сталь
- Боковой ввод
- 1х М32
- Материал (кабельный/блочный кожух):
Литой алюминий



Кожух блочный, накладной 1бок. ввод

Артикул:19 30 016 0252

- Размер: 16 В
- Высокая конструкция
- Одна защелка
- Поликарбонат (РС)
- Нержавеющая сталь
- Боковой ввод
- 1х М32
- Материал (кабельный/блочный кожух):
Литой алюминий



Накладной блочный кожух

Нап кожух блоч.16В 2хМ32

Артикул:19 30 016 0267

- С термопластиковой крышкой
- Размер: 16 В
- Высокая конструкция
- Две защелки (на кабельном кожухе)
- Боковой ввод
- 2х М32
- Материал (кабельный/блочный кожух):
Литой алюминий
- С порошковым покрытием



Накладной блочный кожух

Нап В кожух блочный 2х М25

Артикул:19 30 016 0271

- Размер: 16 В
- Высокая конструкция
- Две защелки
- Поликарбонат (РС)
- Нержавеющая сталь
- Боковой ввод
- 2х М25
- Материал (кабельный/блочный кожух):
Литой алюминий



Накладной блочный кожух

накладной блоч. кожух Нап 16В 2хМ32
две

Артикул:19 30 016 0272

- Размер: 16 В
- Высокая конструкция
- Две защелки
- Поликарбонат (РС)
- Нержавеющая сталь
- Боковой ввод
- 2х М32
- Материал (кабельный/блочный кожух):
Литой алюминий

Накладной блочный кожух

Нап В кожух блоч.2х М40

Артикул:19 30 016 0273

- Размер: 16 В
- Высокая конструкция
- Две защелки
- Поликарбонат (РС)
- Нержавеющая сталь
- Боковой ввод
- 2х М40
- Материал (кабельный/блочный кожух):
Литой алюминий



Накладной блочный кожух

накладной блочный корпус 2xM32

Артикул: 19 30 016 0282

- Размер: 16 В
- Высокая конструкция
- Центральный стопорный рычаг (на кабельном кожухе)
- Боковой ввод
- 2x M32
- Материал (кабельный/блочный кожух):
Литой алюминий
- С порошковым покрытием
- RAL 7037 (серый)



Накладной блочный кожух

Han B Base Surface HC 1 Lever 2 Entries

Артикул: 19 30 016 0291

- Размер: 16 В
- Высокая конструкция
- Одна защелка
- Поликарбонат (PC)
- Нержавеющая сталь
- Боковой ввод
- 2x M25
- Материал (кабельный/блочный кожух):
Литой алюминий



Накладной блочный кожух

кожух блочный

Артикул: 19 30 016 0292

- Размер: 16 В
- Высокая конструкция
- Одна защелка
- Поликарбонат (РС)
- Нержавеющая сталь
- Боковой ввод
- 2х М32
- Материал (кабельный/блочный кожух):
Литой алюминий



Накладной блочный кожух

Нан 16В кожух бл.с пласт.крышкой

Артикул: 19 30 016 0297

- С термопластиковой крышкой
- Размер: 16 В
- Высокая конструкция
- Одна защелка
- Поликарбонат (РС)
- Нержавеющая сталь
- Боковой ввод
- 2х М32



Кабельный кожух

Нан В Hood Top Entry HC 4 Pegs M32

Артикул: 19 30 016 0422

- Размер: 16 В
- Высокая конструкция
- Две защелки
- Верхний ввод
- 1х М32
- Материал (кабельный/блочный кожух):
Литой алюминий
- С порошковым покрытием
- RAL 7037 (серый)

Кабельный кожух

кожух каб. ввод каб.торц.

Артикул: 19 30 016 0427

- Размер: 16 В
- Высокая конструкция
- Две защелки
- Верхний ввод
- 1х М32
- Материал (кабельный/блочный кожух):
Литой алюминий
- С порошковым покрытием
- RAL 7037 (серый)



Кабельный кожух

кожух каб. М40

Артикул: 19 30 016 0428

- Размер: 16 В
- Высокая конструкция
- Две защелки
- Верхний ввод
- 1х М40
- Материал (кабельный/блочный кожух):
Литой алюминий
- С порошковым покрытием
- RAL 7037 (серый)



Кабельный кожух

Han 16B-Hood Top Entry-M50

Артикул: 19 30 016 0429

- Специальные
- Размер: 16 В
- Высокая конструкция
- Две защелки
- Верхний ввод
- 1х М50
- Материал (кабельный/блочный кожух):
Литой алюминий
- С порошковым покрытием



Кабельный кожух

Han B Hood Top Entry HC 2 Levers M32

19 30 016 0436

Кабельный кожух

кожух каб. М32

Артикул:19 30 016 0436

- Размер: 16 В
- Высокая конструкция
- Две защелки (на кабельном кожухе)
- Поликарбонат (РС)
- Нержавеющая сталь
- Верхний ввод
- 1x M25
- Материал (кабельный/блочный кожух):
Литой алюминий



Артикул:19 30 016 0437

- Размер: 16 В
- Высокая конструкция
- Две защелки (на кабельном кожухе)
- Поликарбонат (РС)
- Нержавеющая сталь
- Верхний ввод
- 1x M32
- Материал (кабельный/блочный кожух):
Литой алюминий



Кабельный кожух

Нан 16В-кожух M40

Артикул:19 30 016 0438

- Размер: 16 В
- Высокая конструкция
- Две защелки (на кабельном кожухе)
- Поликарбонат (РС)
- Нержавеющая сталь
- Верхний ввод
- 1x M40
- Материал (кабельный/блочный кожух):
Литой алюминий



Кабельный кожух

Нан 16В Hood Top Entry M25, reels

Артикул:19 30 016 0446

- Размер: 16 В
- Высокая конструкция
- Одна защелка
- Верхний ввод
- 1x M25
- Материал (кабельный/блочный кожух):
Литой алюминий
- С порошковым покрытием
- RAL 7037 (серый)



Кабельный кожух

кожух Nan 16 В Hood M32

Артикул:19 30 016 0447

- Размер: 16 В
- Высокая конструкция
- Одна защелка
- Верхний ввод
- 1x M32
- Материал (кабельный/блочный кожух):
Литой алюминий
- С порошковым покрытием
- RAL 7037 (серый)



Кабельный кожух

кожух каб.Нan16В M40

Артикул:19 30 016 0448

- Размер: 16 В
- Высокая конструкция
- Одна защелка
- Верхний ввод
- 1x M40
- Материал (кабельный/блочный кожух):
Литой алюминий
- С порошковым покрытием
- RAL 7037 (серый)



Кабельный кожух

Nan В Hood Top Entry 2reels 2xM25

Артикул:19 30 016 0456

- Размер: 16 В
- Высокая конструкция
- Одна защелка
-

Кабельный кожух

Nan 16В кожух каб. M25 пр

Артикул:19 30 016 0466

- Размер: 16 В
- Высокая конструкция
- Две защелки
-

- Материал (кабельный/блочный кожух):
Литой алюминий
- С порошковым покрытием
- RAL 7037 (серый)



- Верхний ввод
- 2x M25
- Материал (кабельный/блочный кожух):
Литой алюминий
- С порошковым покрытием
- RAL 7037 (серый)



Кабельный кожух

Нан 16В-gg-ZV-M32

Артикул:19 30 016 0487

- Размер: 16 В
- Высокая конструкция
- Центральный стопорный рычаг (на кабельном кожухе)
- Нержавеющая сталь
- Верхний ввод
- 1x M32
- Материал (кабельный/блочный кожух):
Литой алюминий
- С порошковым покрытием



Кабельный кожух

Нан 16В-gs-M40

Артикул:19 30 016 0523

- Специальные
- Размер: 16 В
- Высокая конструкция
- Две защелки
- Боковой ввод
- 1x M40
- Материал (кабельный/блочный кожух):
Литой алюминий
- С порошковым покрытием



Кабельный кожух

кожух каб. NanВ M32 бок.вход

Артикул: 19 30 016 0527

- Размер: 16 В
- Высокая конструкция
- Две защелки
- Боковой ввод
- 1x M32
- Материал (кабельный/блочный кожух):
Литой алюминий
- С порошковым покрытием
- RAL 7037 (серый)



Кабельный кожух

кожух каб. Nan16В M40

Артикул: 19 30 016 0528

- Размер: 16 В
- Высокая конструкция
- Две защелки
- Боковой ввод
- 1x M40
- Материал (кабельный/блочный кожух):
Литой алюминий
- С порошковым покрытием
- RAL 7037 (серый)



Кабельный кожух

Nan 16B-gs-M50

Артикул: 19 30 016 0529

- Специальные
- Размер: 16 В
- Высокая конструкция
- Две защелки
- Боковой ввод
- 1x M50
- Материал (кабельный/блочный кожух):
Литой алюминий

Кабельный кожух

Nan В кожух каб угл M32

Артикул: 19 30 016 0537

- Размер: 16 В
- Высокая конструкция
- Две защелки (на кабельном кожухе)
- Поликарбонат (РС)
- Нержавеющая сталь
- Боковой ввод
- 1x M32
- Материал (кабельный/блочный кожух):
Литой алюминий



Кабельный кожух

Нап В кожух каб.угл М40

Артикул:19 30 016 0538

- Размер: 16 В
- Высокая конструкция
- Две защелки (на кабельном кожухе)
- Поликарбонат (РС)
- Нержавеющая сталь
- Боковой ввод
- 1х М40
- Материал (кабельный/блочный кожух):
Литой алюминий



Кабельный кожух

кожух каб.Нап В М32 бок.вход

Артикул:19 30 016 0547

- Размер: 16 В
- Высокая конструкция
- Одна защелка
- Боковой ввод
- 1х М32
- Материал (кабельный/блочный кожух):
Литой алюминий
- С порошковым покрытием
- RAL 7037 (серый)



Кабельный кожух

кожух каб.Нап В М40 бок.вход

Артикул:19 30 016 0548

- Размер: 16 В
- Высокая конструкция
- Одна защелка
- Боковой ввод
- 1х М40
- Материал (кабельный/блочный кожух):
Литой алюминий
- С порошковым покрытием
- RAL 7037 (серый)



Кабельный кожух

Угловой каб. кожух М25, одна скоба

Артикул:19 30 016 0586

- Размер: 16 В
- Высокая конструкция
- Центральный стопорный рычаг (на кабельном кожухе)
- Нержавеющая сталь
- Боковой ввод
- 1х М25
- Материал (кабельный/блочный кожух):
Литой алюминий
- С порошковым покрытием



Кабельный кожух

Нан В кожух side Entry M

Артикул: 19 30 016 0587

- Размер: 16 В
- Высокая конструкция
- Центральный стопорный рычаг (на кабельном кожухе)
- Нержавеющая сталь
- Боковой ввод
- 1x M32
- Материал (кабельный/блочный кожух):
Литой алюминий
- С порошковым покрытием



Кабельный кожух

Нан 16В Hood top/side entry Hood HC
M32

Артикул: 19 30 016 0597

- Размер: 16 В
- Высокая конструкция
- Две защелки
- Верхний/боковой ввод
- 1x M32
- 1x M32
- Материал (кабельный/блочный кожух):
Литой алюминий
- С порошковым покрытием



Кабельный кожух

Нан В кожух угл. 2x M25

Артикул: 19 30 016 0666

- Размер: 16 В
- Высокая конструкция
- Две защелки
- угловой ввод
- 2x M25
- Материал (кабельный/блочный кожух):
Литой алюминий
- С порошковым покрытием
- RAL 7037 (серый)

Кабель - корпус кабеля

Нан 16В-kg-QB-M25

Артикул: 19 30 016 0736

- Размер: 16 В
- Высокая конструкция
- Две защелки
- Поликарбонат (PC)
- Нержавеющая сталь
- Верхний ввод
- 1x M25
- Материал (кабельный/блочный кожух):
Литой алюминий



Кабель - корпус кабеля

Нап В кожух М32

Артикул:19 30 016 0737

- Размер: 16 В
- Высокая конструкция
- Две защелки
- Поликарбонат (РС)
- Нержавеющая сталь
- Верхний ввод
- 1х М32
- Материал (кабельный/блочный кожух):
Литой алюминий



Кабель - корпус кабеля

Нап В кожух М40

Артикул:19 30 016 0738

- Размер: 16 В
- Высокая конструкция
- Две защелки
- Поликарбонат (РС)
- Нержавеющая сталь
- Верхний ввод
- 1х М40
- Материал (кабельный/блочный кожух):
Литой алюминий



Нап В кожух каб.

Артикул:19 30 016 0757

- Размер: 16 В
- Высокая конструкция
- Одна защелка
- Поликарбонат (РС)
- Нержавеющая сталь
- Верхний ввод
- 1х М32
- Материал (кабельный/блочный кожух):
Литой алюминий



Накладной блочный кожух

кожух блочный, боковой ввод М25

Артикул:19 30 016 1226

- С термопластиковой крышкой
- Размер: 16 В
- Низкая конструкция
- Две защелки (на кабельном кожухе)
- Боковой ввод
- 1х М25
- Материал (кабельный/блочный кожух):
Литой алюминий
- С порошковым покрытием



Накладной блочный кожух

кожух бл.Нап16В 1хМ25

Артикул:19 30 016 1231

- Размер: 16 В
- Низкая конструкция
- Две защелки
- Поликарбонат (РС)
- Нержавеющая сталь
- Боковой ввод
- 1х М25
- Материал (кабельный/блочный кожух):
Литой алюминий

Накладной блочный кожух

кожух блоч. М25

Артикул:19 30 016 1251

- Размер: 16 В
- Низкая конструкция
- Одна защелка
- Поликарбонат (РС)
- Нержавеющая сталь
- Боковой ввод
- 1х М25
- Материал (кабельный/блочный кожух):
Литой алюминий



Накладной блочный кожух

Кожух блочный

Артикул: 19 30 016 1256

- С термопластиковой крышкой
- Размер: 16 В
- Низкая конструкция
- Одна защелка
- Поликарбонат (PC)
- Нержавеющая сталь
- Боковой ввод
- 1x M25



Накладной блочный кожух

кожух блочн 16В M25

Артикул: 19 30 016 1271



Накладной блочный кожух

Нап кожух блоч.16В 2xM25

Артикул: 19 30 016 1266

- С термопластиковой крышкой
- Размер: 16 В
- Низкая конструкция
- Две защелки (на кабельном кожухе)
- Боковой ввод
- 2x M25
- Материал (кабельный/блочный кожух):
Литой алюминий
- С порошковым покрытием



Накладной блочный кожух

блоч.часть 16В под 1 рычаг

Артикул: 19 30 016 1291

- Размер: 16 В
- Низкая конструкция
- Две защелки
- Поликарбонат (РС)
- Нержавеющая сталь
- Боковой ввод
- 2x M25
- Материал (кабельный/блочный кожух):
Литой алюминий



- Размер: 16 В
- Низкая конструкция
- Одна защелка
- Поликарбонат (РС)
- Нержавеющая сталь
- Боковой ввод
- 2x M25
- Материал (кабельный/блочный кожух):
Литой алюминий



Накладной блочный кожух

корпус блочн. 16В 1 скоба

Артикул: 19 30 016 1296

- С термопластиковой крышкой
- Размер: 16 В
- Низкая конструкция
- Одна защелка
- Поликарбонат (РС)
- Нержавеющая сталь
- Боковой ввод
- 2x M25



Кабельный кожух

Нап 16В НТЕ LC M25 f. DL red

Артикул: 19 30 016 1401

- Размер: 16 В
- Низкая конструкция
- Две защелки
- Верхний ввод
- 1x M25
- Материал (кабельный/блочный кожух):
Литой алюминий
- С порошковым покрытием
- Красный



Кабельный кожух

кожух кабельный LC 4 Pegs M25

Артикул: 19 30 016 1421

- Размер: 16 В
- Низкая конструкция
- Две защелки
- Верхний ввод
- 1x M25
- Материал (кабельный/блочный кожух):
Литой алюминий
- С порошковым покрытием
- RAL 7037 (серый)



Кабельный кожух

кожух каб. торц.ввод M32

Артикул: 19 30 016 1422

- Размер: 16 В
- Низкая конструкция
- Две защелки
- Верхний ввод
- 1x M32
- Материал (кабельный/блочный кожух):
Литой алюминий
- С порошковым покрытием
- RAL 7037 (серый)



Кабельный кожух

Нап В кожух каб пр M25

Артикул: 19 30 016 1431

- Размер: 16 В
- Низкая конструкция
- Две защелки (на кабельном кожухе)
- Поликарбонат (РС)

Кабельный кожух

Нап В кожух M32

Артикул: 19 30 016 1432

- Размер: 16 В
- Низкая конструкция
- Две защелки (на кабельном кожухе)
- Поликарбонат (РС)

- 1x M25
- Материал (кабельный/блочный кожух):
Литой алюминий



- Нержавеющая сталь
- Верхний ввод
- 1x M32
- Материал (кабельный/блочный кожух):
Литой алюминий



Кабельный кожух

кожух каб. M25

Артикул:19 30 016 1441

- Размер: 16 В
- Низкая конструкция
- Одна защелка
- Верхний ввод
- 1x M25
- Материал (кабельный/блочный кожух):
Литой алюминий
- С порошковым покрытием
- RAL 7037 (серый)



Кабельный кожух

Нап В кожух каб. пр M32

Артикул:19 30 016 1442

- Размер: 16 В
- Низкая конструкция
- Одна защелка
- Верхний ввод
- 1x M32
- Материал (кабельный/блочный кожух):
Литой алюминий
- С порошковым покрытием
- RAL 7037 (серый)



Кабельный кожух

кожух 16В угл. M25

Артикул:19 30 016 1521

- Размер: 16 В
- Низкая конструкция
- Две защелки
- Боковой ввод
- 1x M25
- Материал (кабельный/блочный кожух):
Литой алюминий
- С порошковым покрытием
- RAL 7037 (серый)



Кабельный кожух

каб.кожух 16В углов. M32

Артикул:19 30 016 1522

- Размер: 16 В
- Низкая конструкция
- Две защелки
- Боковой ввод
- 1x M32
- Материал (кабельный/блочный кожух):
Литой алюминий
- С порошковым покрытием
- RAL 7037 (серый)



Кабельный кожух

Нап 16В кожух каб угл M25

Артикул:19 30 016 1531

- Размер: 16 В
- Низкая конструкция
- Две защелки (на кабельном кожухе)
- Поликарбонат (РС)
- Нержавеющая сталь
- Боковой ввод
- 1x M25
- Материал (кабельный/блочный кожух):
Литой алюминий

Кабельный кожух

кожух каб.16В,угл, M25

Артикул:19 30 016 1541

- Размер: 16 В
- Низкая конструкция
- Одна защелка
- Боковой ввод
- 1x M25
- Материал (кабельный/блочный кожух):
Литой алюминий
- С порошковым покрытием
- RAL 7037 (серый)



Кабельный кожух

кожух угл. NanB M32

Артикул: 19 30 016 1542

- Размер: 16 В
- Низкая конструкция
- Одна защелка
- Боковой ввод
- 1x M32
- Материал (кабельный/блочный кожух):
Литой алюминий
- С порошковым покрытием
- RAL 7037 (серый)



Кабель - корпус кабеля



Кабель - корпус кабеля

Nan 16B-kg-QB-M25

Артикул: 19 30 016 1731

- Размер: 16 В
- Низкая конструкция
- Две защелки
- Поликарбонат (РС)
- Нержавеющая сталь
- Верхний ввод
- 1x M25
- Материал (кабельный/блочный кожух):
Литой алюминий



Кабель - корпус кабеля

Артикул: 19 30 016 1732

- Размер: 16 В
- Низкая конструкция
- Две защелки
- Поликарбонат (РС)
- Нержавеющая сталь
- Верхний ввод
- 1х М32
- Материал (кабельный/блочный кожух):
Литой алюминий



кожук каб.-каб. М25

Артикул: 19 30 016 1751

- Размер: 16 В
- Низкая конструкция
- Одна защелка
- Поликарбонат (РС)
- Нержавеющая сталь
- Верхний ввод
- 1х М25
- Материал (кабельный/блочный кожух):
Литой алюминий



Кабель - корпус кабеля

Han B Hood Coupler LC 1 Lever M32

Артикул: 19 30 016 1752

- Размер: 16 В
- Низкая конструкция
- Одна защелка
- Поликарбонат (PC)
- Нержавеющая сталь
- Верхний ввод
- 1x M32
- Материал (кабельный/блочный кожух):
Литой алюминий



Накладной блочный кожух

коробка Harting Han

Артикул: 19 30 016 2296

- С металлической крышкой
- Размер: 16 В
- Низкая конструкция
- Одна защелка
- Поликарбонат (PC)
- Нержавеющая сталь
- Боковой ввод
- 2x M25



Накладной блочный кожух

Han B Base Surface HC 1 Lever Metal
Cove

Артикул: 19 30 016 7297

- С металлической крышкой
- Размер: 16 В
- Высокая конструкция
- Одна защелка
- Поликарбонат (PC)
- Нержавеющая сталь
- Боковой ввод
- 2x M32

Накладной блочный кожух

Han B Base Surface HC 4 Pegs
Thermoplast

Артикул: 19 30 024 0227

- С термопластиковой крышкой
- Размер: 24 В
- Высокая конструкция
- Две защелки (на кабельном кожухе)
- Боковой ввод
- 1x M32
- Материал (кабельный/блочный кожух):
Литой алюминий
- С порошковым покрытием



Накладной блочный кожух

Han B кожух блоч. Entry M

Артикул: 19 30 024 0232

- Размер: 24 В
- Высокая конструкция
- Две защелки
- Поликарбонат (РС)
- Нержавеющая сталь
- Боковой ввод
- 1х М32
- Материал (кабельный/блочный кожух):
Литой алюминий



Накладной блочный кожух

Han B Base Surface HC 4 Pegs
Thermoplast

Артикул: 19 30 024 0267

- С термопластиковой крышкой
- Размер: 24 В
- Высокая конструкция
- Две защелки (на кабельном кожухе)
- Боковой ввод
- 2х М32
- Материал (кабельный/блочный кожух):
Литой алюминий
- С порошковым покрытием



Нап 24В кожух блоч.

Артикул:19 30 024 0272

- Размер: 24 В
- Высокая конструкция
- Две защелки
- Поликарбонат (РС)
- Нержавеющая сталь
- Боковой ввод
- 2х М32
- Материал (кабельный/блочный кожух):
Литой алюминий



Накладной блочный кожух

кожух блочный

Артикул:19 30 024 0273

- Размер: 24 В
- Высокая конструкция
- Две защелки
- Поликарбонат (РС)
- Нержавеющая сталь
- Боковой ввод
- 2х М40
- Материал (кабельный/блочный кожух):
Литой алюминий



Накладной блочный кожух

Нап М Base Surface 2 PG 29 for Central
L

Артикул:19 30 024 0282

- Размер: 24 В
- Высокая конструкция
- Центральный стопорный рычаг (на
кабельном кожухе)
- Боковой ввод
- 2х М32
- Материал (кабельный/блочный кожух):
Литой алюминий
- С порошковым покрытием
- RAL 7037 (серый)

Накладной блочный кожух

кожух блоч. 2хМ32

Артикул:19 30 024 0292

- Размер: 24 В
- Высокая конструкция
- Одна защелка
- Поликарбонат (РС)
- Нержавеющая сталь
- Боковой ввод
- 2х М32
- Материал (кабельный/блочный кожух):
Литой алюминий



Накладной блочный кожух

кожух блочный Han SM HC 2x M32

Артикул: 19 30 024 0297

- С термопластиковой крышкой
- Размер: 24 В
- Высокая конструкция
- Одна защелка
- Поликарбонат (PC)
- Нержавеющая сталь
- Боковой ввод
- 2x M32



Кабельный кожух

кожух каб. ввод каб.торц.

Артикул: 19 30 024 0427

- Размер: 24 В
- Высокая конструкция
- Две защелки
- Верхний ввод
- 1x M32
- Материал (кабельный/блочный кожух):
Литой алюминий
- С порошковым покрытием
- RAL 7037 (серый)



Кабельный кожух

кожух каб прям M40

Кабельный кожух

Кабельный кожух Han 24В

кожух каб. прям. М40

Артикул: 19 30 024 0428

- Размер: 24 В
- Высокая конструкция
- Две защелки
- Верхний ввод
- 1х М40
- Материал (кабельный/блочный кожух):
Литой алюминий
- С порошковым покрытием
- RAL 7037 (серый)



Кабельный кожух Nan 24В

Артикул: 19 30 024 0429

- Специальные
- Размер: 24 В
- Высокая конструкция
- Две защелки
- Верхний ввод
- 1х М50
- Материал (кабельный/блочный кожух):
Литой алюминий
- С порошковым покрытием



Кабельный кожух

кожух кабельный прямой М32

Артикул: 19 30 024 0437

- Размер: 24 В
- Высокая конструкция
- Две защелки (на кабельном кожухе)
- Поликарбонат (РС)
- Нержавеющая сталь
- Верхний ввод
- 1х М32
- Материал (кабельный/блочный кожух):
Литой алюминий



Кабельный кожух

Кабельный кожух Nan В М40

Артикул: 19 30 024 0438

- Размер: 24 В
- Высокая конструкция
- Две защелки (на кабельном кожухе)
- Поликарбонат (РС)
- Нержавеющая сталь
- Верхний ввод
- 1х М40
- Материал (кабельный/блочный кожух):
Литой алюминий



Кабельный кожух

кожух Nan M32

Артикул: 19 30 024 0447

- Размер: 24 В
- Высокая конструкция
- Одна защелка
- Верхний ввод
- 1x M32
- Материал (кабельный/блочный кожух):
Литой алюминий
- С порошковым покрытием
- RAL 7037 (серый)



Кабельный кожух

Nan В кожух каб. пр

Артикул: 19 30 024 0448

- Размер: 24 В
- Высокая конструкция
- Одна защелка
- Верхний ввод
- 1x M40
- Материал (кабельный/блочный кожух):
Литой алюминий
- С порошковым покрытием
- RAL 7037 (серый)



Кабельный кожух

Nan 24В top entry hood HC M50

Артикул: 19 30 024 0449

Кабельный кожух

Nan В Hood Top Entry 2reels 2xM25

Артикул: 19 30 024 0456

- Размер: 24 В

- Высокая конструкция
- Одна защелка
- Верхний ввод
- 1x M50
- Материал (кабельный/блочный кожух):
Литой алюминий
- С порошковым покрытием



- Высокая конструкция
- Одна защелка
- Верхний ввод
- 2x M25
- Материал (кабельный/блочный кожух):
Литой алюминий
- С порошковым покрытием
- RAL 7037 (серый)



Кабельный кожух

Нан 24В-НТЕ2-R-НС-for SL-M32

Артикул:19 30 024 0457

- Размер: 24 В
- Высокая конструкция
- Одна защелка
- Верхний ввод
- 2x M32
- Материал (кабельный/блочный кожух):
Литой алюминий
- С порошковым покрытием
- RAL 7037 (серый)



Кабельный кожух

Нан 24В-gg2-M32-LB

Артикул:19 30 024 0458

- Размер: 24 В
- Высокая конструкция
- Одна защелка
- Верхний ввод
- 2x M32
- Материал (кабельный/блочный кожух):
Литой алюминий
- С порошковым покрытием
- RAL 7037 (серый)

Кабельный кожух

Нан 24В кожух каб.пр

Артикул:19 30 024 0466

- Размер: 24 В
- Высокая конструкция
- Две защелки
- Верхний ввод
- 2х M25
- Материал (кабельный/блочный кожух):
Литой алюминий
- С порошковым покрытием
- RAL 7037 (серый)



Кабельный кожух

Нан В кожух каб. пр M32

Артикул:19 30 024 0467

- Размер: 24 В
- Высокая конструкция
- Две защелки
- Верхний ввод
- 2х M32
- Материал (кабельный/блочный кожух):
Литой алюминий
- С порошковым покрытием
- RAL 7037 (серый)



Кабельный кожух

Нан 24В Hood Top Entry HC 3xM25

Артикул:19 30 024 0476

- Размер: 24 В
- Высокая конструкция
- Две защелки
- Верхний ввод
- 3х M25
- Материал (кабельный/блочный кожух):
Литой алюминий

Кабельный кожух

Нан В Hood Top Entry 2xM32 Central lever

Артикул:19 30 024 0482

- Размер: 24 В
- Высокая конструкция
- Центральный стопорный рычаг (на кабельном кожухе)
- Нержавеющая сталь
- Верхний ввод

- 2x M32
- Материал (кабельный/блочный кожух):
Литой алюминий
- С порошковым покрытием



Кабельный кожух

Han B Hood top entry HC Central Lever
M

Артикул: 19 30 024 0487

- Размер: 24 В
- Высокая конструкция
- Центральный стопорный рычаг (на кабельном кожухе)
- Нержавеющая сталь
- Верхний ввод
- 1x M32
- Материал (кабельный/блочный кожух):
Литой алюминий
- С порошковым покрытием



Кабельный кожух

Han B Hood Side Entry HC 4 Pegs M40
(30°)

Артикул: 19 30 024 0523

- Размер: 24 В
- Высокая конструкция
- Две защелки
- Боковой ввод
- 1x M40
- Материал (кабельный/блочный кожух):
Литой алюминий
- С порошковым покрытием
- RAL 7037 (серый)



Кабельный кожух

кожух НС М32

Артикул: 19 30 024 0527

- Размер: 24 В
- Высокая конструкция
- Две защелки
- Боковой ввод
- 1х М32
- Материал (кабельный/блочный кожух):
Литой алюминий
- С порошковым покрытием
- RAL 7037 (серый)



Кабельный кожух

кожух каб. Han24В М40

Артикул: 19 30 024 0528

- Размер: 24 В
- Высокая конструкция
- Две защелки
- Боковой ввод
- 1х М40
- Материал (кабельный/блочный кожух):
Литой алюминий
- С порошковым покрытием
- RAL 7037 (серый)



Кабельный кожух

Нан 24В-gs-M50 (30°)

Артикул:19 30 024 0529

- Специальные
- Размер: 24 В
- Высокая конструкция
- Две защелки
- Боковой ввод
- 1x M50
- Материал (кабельный/блочный кожух):
Литой алюминий
- С порошковым покрытием



Кабельный кожух

Угловой каб. Кожух Нан В. М32

Артикул:19 30 024 0537

- Размер: 24 В
- Высокая конструкция
- Две защелки (на кабельном кожухе)
- Поликарбонат (РС)
- Нержавеющая сталь
- Боковой ввод
- 1x M32
- Материал (кабельный/блочный кожух):
Литой алюминий



Кабельный кожух

Нан В Hood Side Entry HC 2 Levers M40

Артикул:19 30 024 0538

- Размер: 24 В
- Высокая конструкция
- Две защелки (на кабельном кожухе)
- Поликарбонат (РС)
- Нержавеющая сталь
- Боковой ввод
- 1x M40
- Материал (кабельный/блочный кожух):
Литой алюминий

Кабельный кожух

кожух каб. 24В, бок.каб.ввод, М32

Артикул:19 30 024 0547

- Размер: 24 В
- Высокая конструкция
- Одна защелка
- Боковой ввод
- 1x M32
- Материал (кабельный/блочный кожух):
Литой алюминий
- С порошковым покрытием
- RAL 7037 (серый)



Кабельный кожух

Нан В кожух каб. М40

Артикул:19 30 024 0548

- Размер: 24 В
- Высокая конструкция
- Одна защелка
- Боковой ввод
- 1x М40
- Материал (кабельный/блочный кожух):
Литой алюминий
- С порошковым покрытием
- RAL 7037 (серый)



Кабельный кожух



Кабельный кожух

Нан 24В side entry hood HC reel M50

Артикул:19 30 024 0549

- Специальные
- Размер: 24 В
- Высокая конструкция
- Одна защелка
- Боковой ввод
- 1x М50
- Материал (кабельный/блочный кожух):
Литой алюминий
- С порошковым покрытием



Кабельный кожух

Han 24B Hood side entry M40, 86mm height

Артикул: 19 30 024 0558

- высота 86 мм
- Размер: 24 В
- Высокая конструкция
- Две защелки
- Боковой ввод
- 1x M40
- Материал (кабельный/блочный кожух):
Литой алюминий
- С порошковым покрытием

Han 24B кожух каб угл

Артикул: 19 30 024 0586

- Размер: 24 В
- Высокая конструкция
- Центральный стопорный рычаг (на кабельном кожухе)
- Нержавеющая сталь
- Боковой ввод
- 1x M25
- Материал (кабельный/блочный кожух):
Литой алюминий
- С порошковым покрытием



Кабельный кожух

Han В кожух каб угл

Артикул: 19 30 024 0587

- Размер: 24 В
- Высокая конструкция
- Центральный стопорный рычаг (на кабельном кожухе)
- Нержавеющая сталь
- Боковой ввод
- 1x M32
- Материал (кабельный/блочный кожух):
Литой алюминий
- С порошковым покрытием

Кабельный кожух

Кожух каб угл Han24B M40

Артикул: 19 30 024 0588

- Размер: 24 В
- Высокая конструкция
- Центральный стопорный рычаг (на кабельном кожухе)
- Нержавеющая сталь
- Боковой ввод
- 1x M40
- Материал (кабельный/блочный кожух):
Литой алюминий
- С порошковым покрытием



Кабельный кожух

Han 24B-gs-ZV-M50

Артикул: 19 30 024 0589

- Специальные
- Размер: 24 В
- Высокая конструкция
- Центральный стопорный рычаг (на кабельном кожухе)
- Нержавеющая сталь
- Верхний ввод
- 1x M50
- Материал (кабельный/блочный кожух):
Литой алюминий



Кабельный кожух

Han 24B top/side entry Hood HC M40

Артикул: 19 30 024 0598

- Специальные
- Размер: 24 В
- Высокая конструкция
- Две защелки
- Верхний/боковой ввод
- 1x M40
- 1x M40
- Материал (кабельный/блочный кожух):
Литой алюминий



Кабельный кожух

кабельный корпус 2xM25

Кабель - корпус кабеля

Han В кожух каб пр M32

Артикул:19 30 024 0666

- Размер: 24 В
- Высокая конструкция
- Две защелки
- угловой ввод
- 2x M25
- Материал (кабельный/блочный кожух):
Литой алюминий
- С порошковым покрытием
- RAL 7037 (серый)



Артикул:19 30 024 0737

- Размер: 24 В
- Высокая конструкция
- Две защелки
- Поликарбонат (РС)
- Нержавеющая сталь
- Верхний ввод
- 1x M32
- Материал (кабельный/блочный кожух):
Литой алюминий



Кабель - корпус кабеля

Han В кожух каб. верхий ввод M40

Артикул:19 30 024 0738

- Размер: 24 В
- Высокая конструкция
- Две защелки
- Поликарбонат (РС)
- Нержавеющая сталь
- Верхний ввод
- 1x M40
- Материал (кабельный/блочный кожух):
Литой алюминий



Кабель - корпус кабеля

Han В Hood Coupler HC 1 Lever M32

Артикул:19 30 024 0757

- Размер: 24 В
- Высокая конструкция
- Одна защелка
- Поликарбонат (РС)
- Нержавеющая сталь
- Верхний ввод
- 1x M32
- Материал (кабельный/блочный кожух):
Литой алюминий



Накладной блочный кожух

Нап В кожух

Артикул: 19 30 024 1226

- С термопластиковой крышкой
- Размер: 24 В
- Низкая конструкция
- Две защелки (на кабельном кожухе)
- Боковой ввод
- 1x M25
- Материал (кабельный/блочный кожух):
Литой алюминий
- С порошковым покрытием



Накладной блочный кожух

кожух блочн В

Артикул: 19 30 024 1231

- Размер: 24 В
- Низкая конструкция
- Две защелки
- Поликарбонат (РС)
- Нержавеющая сталь
- Боковой ввод
- 1x M25
- Материал (кабельный/блочный кожух):
Литой алюминий



Накладной блочный кожух

Блочный кожух Нап 24В M25

Артикул: 19 30 024 1251

- Размер: 24 В
- Низкая конструкция

Накладной блочный кожух

Кожух блочный

Артикул: 19 30 024 1256

- С термопластиковой крышкой
- Размер: 24 В
-

- Нержавеющая сталь
- Боковой ввод
- 1x M25
- Материал (кабельный/блочный кожух):
Литой алюминий



- Низкая конструкция
- Одна защелка
- Поликарбонат (PC)
- Нержавеющая сталь
- Боковой ввод
1x M25



Накладной блочный кожух

Нап кожух блоч.24В 2xM25

Артикул:19 30 024 1266

- С термопластиковой крышкой
- Размер: 24 В
- Низкая конструкция
- Две защелки (на кабельном кожухе)
- Боковой ввод
- 2x M25
- Материал (кабельный/блочный кожух):
Литой алюминий
- С порошковым покрытием



Накладной блочный кожух

кожух блочн.2xM25

Артикул:19 30 024 1271

- Размер: 24 В
- Низкая конструкция
- Две защелки
- Поликарбонат (PC)
- Нержавеющая сталь
- Боковой ввод
- 2x M25
- Материал (кабельный/блочный кожух):
Литой алюминий



Накладной блочный кожух

Han В Base Surface LC 1 Levers 2
Entries

Артикул:19 30 024 1291

- Размер: 24 В
- Низкая конструкция
- Одна защелка
- Поликарбонат (РС)
- Нержавеющая сталь
- Боковой ввод
- 2x M25
- Материал (кабельный/блочный кожух):
Литой алюминий



Накладной блочный кожух

Кожух блочный

Артикул:19 30 024 1296

- С термопластиковой крышкой
- Размер: 24 В
- Низкая конструкция
- Одна защелка
- Поликарбонат (РС)
- Нержавеющая сталь
- Боковой ввод
- 2x M25



Кабельный кожух

Кожух каб. M32

Артикул:19 30 024 1422

- Размер: 24 В
- Низкая конструкция
- Две защелки
- Верхний ввод
- 1x M32
- Материал (кабельный/блочный кожух):
Литой алюминий

Кабельный кожух

Прямой Кожух Han В M32

Артикул:19 30 024 1432

- Размер: 24 В
- Низкая конструкция
- Две защелки (на кабельном кожухе)
- Поликарбонат (РС)
- Нержавеющая сталь
- Верхний ввод
- 1x M32



- Материал (кабельный/блочный кожух):
Литой алюминий



Кабельный кожух

Нап 24В кожух кабельный М32

Артикул: 19 30 024 1442

- Размер: 24 В
- Низкая конструкция
- Одна защелка
- Верхний ввод
- 1x M32
- Материал (кабельный/блочный кожух):
Литой алюминий
- С порошковым покрытием
- RAL 7037 (серый)



Кабельный кожух

кожух каб. М25

Артикул: 19 30 024 1521

- Размер: 24 В
- Низкая конструкция
- Две защелки
- Боковой ввод
- 1x M25
- Материал (кабельный/блочный кожух):
Литой алюминий
- С порошковым покрытием
- RAL 7037 (серый)



Кабельный кожух

кожух каб.НапВ М32 бок.

Артикул:19 30 024 1522

- Размер: 24 В
- Низкая конструкция
- Две защелки
- Боковой ввод
- 1x М32
- Материал (кабельный/блочный кожух):
Литой алюминий
- С порошковым покрытием
- RAL 7037 (серый)



Кабельный кожух

Нап В кожух каб. угл М25

Артикул:19 30 024 1531

- Размер: 24 В
- Низкая конструкция
- Две защелки (на кабельном кожухе)
- Поликарбонат (РС)
- Нержавеющая сталь
- Боковой ввод
- 1x М25
- Материал (кабельный/блочный кожух):
Литой алюминий



Кабельный кожух

кожух каб. Nan В M25

Артикул:19 30 024 1541

- Размер: 24 В
- Низкая конструкция
- Одна защелка
- Боковой ввод
- 1x M25
- Материал (кабельный/блочный кожух):
Литой алюминий
- С порошковым покрытием
- RAL 7037 (серый)



Кабельный кожух

корпус на кабель

Артикул:19 30 024 1542

- Размер: 24 В
- Низкая конструкция
- Одна защелка
- Боковой ввод
- 1x M32
- Материал (кабельный/блочный кожух):
Литой алюминий
- С порошковым покрытием
- RAL 7037 (серый)



Кабель - корпус кабеля

кожух каб.М32,соед.кабель-кабель

Артикул:19 30 024 1732

- Размер: 24 В
- Низкая конструкция
- Две защелки
- Поликарбонат (РС)
- Нержавеющая сталь
- Верхний ввод
- 1x M32
- Материал (кабельный/блочный кожух):
Литой алюминий

Кабель - корпус кабеля

Nan В Hood Coupler LC 1 Lever M32

Артикул:19 30 024 1752

- Размер: 24 В
- Низкая конструкция
- Одна защелка
- Поликарбонат (РС)
- Нержавеющая сталь
- Верхний ввод
- 1x M32
- Материал (кабельный/блочный кожух):
Литой алюминий



Накладной блочный кожух

Нап В кожух блочный с крышкой

Артикул:19 30 024 2296

- С металлической крышкой
- Размер: 24 В
- Низкая конструкция
- Одна защелка
- Поликарбонат (РС)
- Нержавеющая сталь
- Боковой ввод
- 2x M25



Накладной блочный кожух



Накладной блочный кожух

кожух блочный

Артикул:19 30 024 7297

- С металлической крышкой
- Размер: 24 В
- Высокая конструкция
- Одна защелка
- Поликарбонат (РС)
- Нержавеющая сталь
- Боковой ввод
- 2x M32



Накладной блочный кожух

Нап кожух блоч.32В М32

Артикул:19 30 032 0232

- Размер: 32 В
- Высокая конструкция
- Две защелки
- Поликарбонат (РС)
- Нержавеющая сталь
- Боковой ввод
- 1х М32
- Материал (кабельный/блочный кожух):
Литой алюминий



Нап 32В-HSM-НС-QB-2хМ32

Артикул:19 30 032 0272

- Размер: 32 В
- Высокая конструкция
- Две защелки
- Поликарбонат (РС)
- Нержавеющая сталь
- Боковой ввод
- 2х М32
- Материал (кабельный/блочный кожух):
Литой алюминий



Накладной блочный кожух

Нап В кожух блоч.

Артикул:19 30 032 0273

- Размер: 32 В
- Высокая конструкция
- Две защелки
- Поликарбонат (РС)
- Нержавеющая сталь
- Боковой ввод
- 2х М40
- Материал (кабельный/блочный кожух):
Литой алюминий



Кабельный кожух

кожух Top Entry HC 4 Reels M32

Артикул:19 30 032 0427

- Размер: 32 В
- Высокая конструкция
- Две защелки
- Верхний ввод
- 1х М32
- Материал (кабельный/блочный кожух):
Литой алюминий
- С порошковым покрытием
- RAL 7037 (серый)



Кабельный кожух

Нап В кожух каб пр М40

Артикул:19 30 032 0428

- Размер: 32 В
- Высокая конструкция
- Две защелки
- Верхний ввод
- 1х М40
- Материал (кабельный/блочный кожух):
Литой алюминий
- С порошковым покрытием
- RAL 7037 (серый)



Кабельный кожух

кожух кабельный

Артикул:19 30 032 0429

- Размер: 32 В
- Высокая конструкция
- Две защелки
- Верхний ввод
- 1х М50
- Материал (кабельный/блочный кожух):
Литой алюминий
- С порошковым покрытием
- RAL 7037 (серый)



Кабельный кожух

кожух каб. НапВ М32

Артикул:19 30 032 0527

Размер: 32 В

Кабельный кожух

кожух каб. М40

Артикул:19 30 032 0528

Размер: 32 В

- Две защелки
- Боковой ввод
- 1x M32
- Материал (кабельный/блочный кожух):
Литой алюминий
- С порошковым покрытием
- RAL 7037 (серый)



- Размер: 32 В
- Высокая конструкция
- Две защелки
- Боковой ввод
- 1x M40
- Материал (кабельный/блочный кожух):
Литой алюминий
- С порошковым покрытием
- RAL 7037 (серый)



Кабельный кожух

Нап 32В кожух каб.угл.

Артикул:19 30 032 0529

- Размер: 32 В
- Высокая конструкция
- Две защелки
- Боковой ввод
- 1x M50
- Материал (кабельный/блочный кожух):
Литой алюминий
- С порошковым покрытием
- RAL 7037 (серый)



Кабель - корпус кабеля

Нап 32В-kg-QB-M40

Артикул:19 30 032 0738

- Размер: 32 В
- Высокая конструкция
- Две защелки
- Поликарбонат (РС)
- Нержавеющая сталь
- Верхний ввод
- 1x M40
- Материал (кабельный/блочный кожух):
Литой алюминий



Накладной блочный кожух

Нап 48В-асг2-LB-M40

Артикул: 19 30 048 0292

- Размер: 48 В
- Высокая конструкция
- Одна защелка
- Нержавеющая сталь
- Боковой ввод
- 2x M32
- Материал (кабельный/блочный кожух):
Литой алюминий
- С порошковым покрытием



Накладной блочный кожух

кожух блоч. 2xM40

Артикул: 19 30 048 0293

- Размер: 48 В
- Высокая конструкция
- Одна защелка
- Нержавеющая сталь
- Боковой ввод
- 2x M40
- Материал (кабельный/блочный кожух):
Литой алюминий
- С порошковым покрытием



Накладной блочный кожух

Нап 48В кожух бл М40 с накл.крыш.

Артикул: 19 30 048 0298

- С термопластиковой крышкой
- Размер: 48 В
- Высокая конструкция
- Одна защелка
- Нержавеющая сталь
- Боковой ввод

Кабельный кожух

Нап 48В кожух каб пр М40

Артикул: 19 30 048 0448

- Размер: 48 В
- Высокая конструкция
- Одна защелка
- Верхний ввод
- 1x M40
- Материал (кабельный/блочный кожух):
Литой алюминий

Материал (кабельный/блочный кожух):
Литой алюминий



- Литой алюминий
- С порошковым покрытием RAL 7037 (серый)



Кабельный кожух

Нан В кожух каб.пр M50

Артикул:19 30 048 0449

- Размер: 48 В
- Высокая конструкция
- Одна защелка
- Верхний ввод
- 1x M50
- Материал (кабельный/блочный кожух):
Литой алюминий
- С порошковым покрытием
- RAL 7037 (серый)



Кабельный кожух

Нан 48Hood Top Entry HC M63

Артикул:19 30 048 0450

- Размер: 48 В
- Высокая конструкция
- Одна защелка
- Верхний ввод
- 1x M63
- Материал (кабельный/блочный кожух):
Литой алюминий
- С порошковым покрытием
- RAL 7037 (серый)



Кабельный кожух

кожух каб.

Артикул:19 30 048 0548

- Размер: 48 В
- Высокая конструкция
- Одна защелка
- Боковой ввод
- 1x M40
- Материал (кабельный/блочный кожух):
Литой алюминий
- С порошковым покрытием
- RAL 7037 (серый)



Кабельный кожух

кожух каб.

Артикул:19 30 048 0549

- Размер: 48 В
- Высокая конструкция
- Одна защелка
- Боковой ввод
- 1x M50
- Материал (кабельный/блочный кожух):
Литой алюминий
- С порошковым покрытием
- RAL 7037 (серый)



Кабельный кожух

Han 16B-gg-ZV-M32 w/o surface

Артикул:19 30 416 0487

- Размер: 16 В
- Высокая конструкция
- Центральный стопорный рычаг (на кабельном кожухе)
- Нержавеющая сталь
- Верхний ввод
- 1x M32
- Материал (кабельный/блочный кожух):
Литой алюминий
- Без покрытия

Кабельный кожух

кожух каб.

Артикул:19 30 706 1540

- Черный
- Размер: 6 В
- Низкая конструкция
- Одна защелка
- Боковой ввод
- 1x M20
- Материал (кабельный/блочный кожух):
Литой алюминий
- С порошковым покрытием



Кабельный кожух

кожух каб.

Артикул:19 30 706 1541

- Черный
- Размер: 6 В
- Низкая конструкция
- Одна защелка
- Боковой ввод
- 1x M25
- Материал (кабельный/блочный кожух):
Литой алюминий
- С порошковым покрытием



Кабель - корпус кабеля

Нан 10В-НСС-DL-M25 (black)

Артикул:19 30 710 0736

- Черный
- Размер: 10 В
- Высокая конструкция
- Две защелки
- Поликарбонат (РС)
- Нержавеющая сталь
- Верхний ввод
- 1x M25



Кабельный кожух

Кабельный кожух

Han 10B-gg-M25 (black)

Артикул:19 30 710 1421

- Черный
- Размер: 10 В
- Низкая конструкция
- Две защелки
- Верхний ввод
- 1x M25
- Материал (кабельный/блочный кожух):
Литой алюминий
- С порошковым покрытием



Han B Hood Top Entry LC 2 Reels M25

Артикул:19 30 710 1441

- Черный
- Размер: 10 В
- Низкая конструкция
- Одна защелка
- Верхний ввод
- 1x M25
- Материал (кабельный/блочный кожух):
Литой алюминий
- С порошковым покрытием



Накладной блочный кожух

Han B Base Surface HC 2 Levers 1 Entry
M

Артикул: 19 30 716 0232

- Черный
- Размер: 16 В
- Высокая конструкция
- Две защелки
- Поликарбонат (PC)
- Нержавеющая сталь
- Боковой ввод
- 1x M32



Кабельный кожух

Han B Hood Top Entry HC 4 Pegs M25
black

Артикул: 19 30 716 0426

- Черный
- Размер: 16 В
- Высокая конструкция
- Две защелки
- Верхний ввод
- 1x M25
- Материал (кабельный/блочный кожух):
Литой алюминий
- С порошковым покрытием



Кабельный кожух

Han B Hood Top Entry HC M32 black

Артикул: 19 30 716 0427

- Черный
- Размер: 16 В
- Высокая конструкция
- Две защелки
- Верхний ввод
- 1x M32
- Материал (кабельный/блочный кожух):
Литой алюминий
- С порошковым покрытием

Кабельный кожух

кожух каб. M40

Артикул: 19 30 716 0428

- Черный
- Размер: 16 В
- Высокая конструкция
- Две защелки
- Верхний ввод
- 1x M40
- Материал (кабельный/блочный кожух):
Литой алюминий
- С порошковым покрытием



Кабельный кожух

Han 16B-gg2-M25 black

Артикул: 19 30 716 0466

- Черный
- Размер: 16 В
- Высокая конструкция
- Две защелки
- Верхний ввод
- 2x M25
- Материал (кабельный/блочный кожух):
Литой алюминий
- С порошковым покрытием



Кабельный кожух

Han B Hood Side Entry HC 4 Pegs M32

Артикул: 19 30 716 0527

- Черный
- Размер: 16 В
- Высокая конструкция
- Две защелки
- Боковой ввод
- 1x M32
- Материал (кабельный/блочный кожух):
Литой алюминий
- С порошковым покрытием



Кабель - корпус кабеля

кожух

Артикул:19 30 716 0737

- Черный
- Размер: 16 В
- Высокая конструкция
- Две защелки
- Поликарбонат (РС)
- Нержавеющая сталь
- Верхний ввод
- 1x M32



Кабель - корпус кабеля

Han 16B Hood Coupler 2 Levers M40,
black

Артикул:19 30 716 0738

- Черный
- Размер: 16 В
- Высокая конструкция
- Две защелки
- Поликарбонат (РС)
- Нержавеющая сталь
- Верхний ввод
- 1x M40



Кабель - корпус кабеля

Han 16B HCC верхний ввод 2xM25-
черный

Артикул:19 30 716 0766

- Черный
- Размер: 16 В
- Высокая конструкция
- Две защелки
- Поликарбонат (РС)
- Нержавеющая сталь
- Верхний ввод
- 2x M25

Кабельный кожух

каб.кожух 16В углов. M32

Артикул:19 30 716 1522

- Черный
- Размер: 16 В
- Низкая конструкция
- Две защелки
- Боковой ввод
- 1x M32
- Материал (кабельный/блочный кожух):
Литой алюминий
- С порошковым покрытием



Кабельный кожух

Han B Hood Top Entry HC M32 black

Артикул: 19 30 724 0427

- Черный
- Размер: 24 В
- Высокая конструкция
- Две защелки
- Верхний ввод
- 1x M32
- Материал (кабельный/блочный кожух):
Литой алюминий
- С порошковым покрытием



Кабельный кожух

Han 24В TE hood HC M50 Black

Артикул: 19 30 724 0429

- Черный
- Размер: 24 В
- Высокая конструкция
- Две защелки
- Верхний ввод
- 1x M50
- Материал (кабельный/блочный кожух):
Литой алюминий
- С порошковым покрытием



Кабель - корпус кабеля

Han 24В Hood coupler HC M50 black
2lever

Кабель - корпус кабеля

Han 24В Hood coupler M32 black 2
levers

Артикул: 19 30 724 0729

- Черный
- Размер: 24 В
- Высокая конструкция
- Две защелки
- Поликарбонат (РС)
- Нержавеющая сталь
- Верхний ввод
- 1x M50



Артикул: 19 30 724 0737

- Черный
- Размер: 24 В
- Высокая конструкция
- Две защелки
- Поликарбонат (РС)
- Нержавеющая сталь
- Верхний ввод
- 1x M32



Кабельный кожух

Han В HOOD SIDE ENTRY M40 Reels
black

Артикул: 19 30 732 0528

- Черный
- Размер: 32 В
- Высокая конструкция
- Две защелки
- Боковой ввод
- 1x M40
- Материал (кабельный/блочный кожух):
Литой алюминий
- С порошковым покрытием



Накладной блочный кожух

Кожух блочн.Han HvE Base Surface

Артикул: 19 34 003 0270

- Размер: 10 В
- Низкая конструкция
- Две защелки
- Поликарбонат (РС)
- Нержавеющая сталь
- Боковой ввод
- 2x M20
- Материал (кабельный/блочный кожух):
Литой алюминий



Кабельный кожух

Нан кожух каб. пр M20

Артикул:19 34 003 0420

- Размер: 10 В
- Низкая конструкция
- Две защелки
- Верхний ввод
- 1x M20
- Материал (кабельный/блочный кожух):
Литой алюминий
- С порошковым покрытием
- RAL 7037 (серый)



Кабельный кожух

Нан HvE кожух кабельный M25

Артикул:19 34 003 0421

- Размер: 10 В
- Низкая конструкция
- Две защелки
- Верхний ввод
- 1x M25
- Материал (кабельный/блочный кожух):
Литой алюминий
- С порошковым покрытием
- RAL 7037 (серый)



Кабельный кожух

Кожух каб. Nan HvE Hood Side Entry

Артикул:19 34 003 0520

- Размер: 10 В
- Низкая конструкция

Кабель - корпус кабеля

Nan HvE Hood Coupler LC 2 Levers
M20

Артикул:19 34 003 0730

- Размер: 10 В
- Низкая конструкция

- 1x M20
- Материал (кабельный/блочный кожух):
Литой алюминий
- С порошковым покрытием
- RAL 7037 (серый)



- Низкая конструкция
- Две защелки
- Поликарбонат (PC)
- Нержавеющая сталь
- Верхний ввод
- 1x M20
- Материал (кабельный/блочный кожух):
Литой алюминий



Кабель - корпус кабеля

Han HvE Hood Coupler LC 2 Levers
M25

Артикул: 19 34 003 0731

- Размер: 10 В
- Низкая конструкция
- Две защелки
- Поликарбонат (PC)
- Нержавеющая сталь
- Верхний ввод
- 1x M25
- Материал (кабельный/блочный кожух):
Литой алюминий



Накладной блочный кожух

Han 6 HvE кожух блочный 2x M25

Артикул: 19 34 006 0271

- Размер: 16 В
- Низкая конструкция
- Две защелки
- Поликарбонат (PC)
- Нержавеющая сталь
- Боковой ввод
- 2x M25
- Материал (кабельный/блочный кожух):
Литой алюминий



Кабельный кожух

Нап кожух каб. пр M25

Артикул:19 34 006 0421

- Размер: 16 В
- Низкая конструкция
- Две защелки
- Верхний ввод
- 1x M25
- Материал (кабельный/блочный кожух):
Литой алюминий
- С порошковым покрытием
- RAL 7037 (серый)



Кабельный кожух

Нап кожух каб угл M25

Артикул:19 34 006 0521

- Размер: 16 В
- Низкая конструкция
- Две защелки
- Боковой ввод
- 1x M25
- Материал (кабельный/блочный кожух):
Литой алюминий
- С порошковым покрытием
- RAL 7037 (серый)



Кабель - корпус кабеля

Han HvE Hood Coupler LC 2 Levers
M25

Артикул:19 34 006 0731

- Размер: 16 В
- Низкая конструкция
- Две защелки
- Поликарбонат (PC)
- Нержавеющая сталь

Кабель - корпус кабеля

Han HvE Hood Coupler LC 2 Levers
M25

Артикул:19 34 006 0732

- Размер: 16 В
- Низкая конструкция
- Две защелки
- Поликарбонат (PC)
- Нержавеющая сталь
- Верхний ввод
-

- Материал (кабельный/блочный кожух):
Литой алюминий



- Верхний ввод
- 1x M32
- Материал (кабельный/блочный кожух):
Литой алюминий



Накладной блочный кожух

Нан HvE Base Surface LC 2 Levers 2
Entri

Артикул: 19 34 010 0271

- Размер: 24 В
- Низкая конструкция
- Две защелки
- Поликарбонат (PC)
- Нержавеющая сталь
- Боковой ввод
- 2x M25
- Материал (кабельный/блочный кожух):
Литой алюминий



Кабельный кожух

Нан кожух каб пр M32

Артикул: 19 34 010 0422

- Размер: 24 В
- Низкая конструкция
- Две защелки
- Верхний ввод
- 1x M32
- Материал (кабельный/блочный кожух):
Литой алюминий
- С порошковым покрытием
- RAL 7037 (серый)



Кабельный кожух

Nan HvE кожух каб.угл.M25

Артикул:19 34 010 0521

- Размер: 24 В
- Низкая конструкция
- Две защелки
- Боковой ввод
- 1x M25
- Материал (кабельный/блочный кожух):
Литой алюминий
- С порошковым покрытием
- RAL 7037 (серый)



Кабель - корпус кабеля

Nan HvE Hood Coupler LC 2 Levers
M32

Артикул:19 34 010 0732

- Размер: 24 В
- Низкая конструкция
- Две защелки
- Поликарбонат (PC)
- Нержавеющая сталь
- Верхний ввод
- 1x M32
- Материал (кабельный/блочный кожух):
Литой алюминий



Архангельск (8182)63-90-72
Астана (7172)727-132
Астрахань (8512)99-46-04
Барнаул (3852)73-04-60
Белгород (4722)40-23-64
Брянск (4832)59-03-52
Владивосток (423)249-28-31
Волгоград (844)278-03-48
Вологда (8172)26-41-59
Воронеж (473)204-51-73
Екатеринбург (343)384-55-89
Иваново (4932)77-34-06

Ижевск (3412)26-03-58
Иркутск (395)279-98-46
Казань (843)206-01-48
Калининград (4012)72-03-81
Калуга (4842)92-23-67
Кемерово (3842)65-04-62
Киров (8332)68-02-04
Краснодар (861)203-40-90
Красноярск (391)204-63-61
Курск (4712)77-13-04
Липецк (4742)52-20-81

Киргизия (996)312-96-26-47

Магнитогорск (3519)55-03-13
Москва (495)268-04-70
Мурманск (8152)59-64-93
Набережные Челны (8552)20-53-41
Нижний Новгород (831)429-08-12
Новокузнецк (3843)20-46-81
Новосибирск (383)227-86-73
Омск (3812)21-46-40
Орел (4862)44-53-42
Оренбург (3532)37-68-04
Пенза (8412)22-31-16

Россия (495)268-04-70

Пермь (342)205-81-47
Ростов-на-Дону (863)308-18-15
Рязань (4912)46-61-64
Самара (846)206-03-16
Санкт-Петербург (812)309-46-40
Саратов (845)249-38-78
Севастополь (8692)22-31-93
Симферополь (3652)67-13-56
Смоленск (4812)29-41-54
Сочи (862)225-72-31
Ставрополь (8652)20-65-13

Казахстан (772)734-952-31

Сургут (3462)77-98-35
Тверь (4822)63-31-35
Томск (3822)98-41-53
Тула (4872)74-02-29
Тюмень (3452)66-21-18
Ульяновск (8422)24-23-59
Уфа (347)229-48-12
Хабаровск (4212)92-98-04
Челябинск (351)202-03-61
Череповец (8202)49-02-64
Ярославль (4852)69-52-93