

Архангельск (8182)63-90-72
Астана (7172)727-132
Астрахань (8512)99-46-04
Барнаул (3852)73-04-60
Белгород (4722)40-23-64
Брянск (4832)59-03-52
Владивосток (423)249-28-31
Волгоград (844)278-03-48
Вологда (8172)26-41-59
Воронеж (473)204-51-73
Екатеринбург (343)384-55-89
Иваново (4932)77-34-06

Ижевск (3412)26-03-58
Иркутск (395)279-98-46
Казань (843)206-01-48
Калининград (4012)72-03-81
Калуга (4842)92-23-67
Кемерово (3842)65-04-62
Киров (8332)68-02-04
Краснодар (861)203-40-90
Красноярск (391)204-63-61
Курск (4712)77-13-04
Липецк (4742)52-20-81
Киргизия (996)312-96-26-47

Магнитогорск (3519)55-03-13
Москва (495)268-04-70
Мурманск (8152)59-64-93
Набережные Челны (8552)20-53-41
Нижний Новгород (831)429-08-12
Новокузнецк (3843)20-46-81
Новосибирск (383)227-86-73
Омск (3812)21-46-40
Орел (4862)44-53-42
Оренбург (3532)37-68-04
Пенза (8412)22-31-16
Россия (495)268-04-70

Пермь (342)205-81-47
Ростов-на-Дону (863)308-18-15
Рязань (4912)46-61-64
Самара (846)206-03-16
Санкт-Петербург (812)309-46-40
Саратов (845)249-38-78
Севастополь (8692)22-31-93
Симферополь (3652)67-13-56
Смоленск (4812)29-41-54
Сочи (862)225-72-31
Ставрополь (8652)20-65-13
Казахстан (772)734-952-31

Сургут (3462)77-98-35
Тверь (4822)63-31-35
Томск (3822)98-41-53
Тула (4872)74-02-29
Тюмень (3452)66-21-18
Ульяновск (8422)24-23-59
Уфа (347)229-48-12
Хабаровск (4212)92-98-04
Челябинск (351)202-03-61
Череповец (8202)49-02-64
Ярославль (4852)69-52-93

www.harting.nt-rt.ru || hga@nt-rt.ru

Технические характеристики на кожухи серии PushPull, R15 КОМПАНИИ **HARTING**

Корпус приборный

PushPull V4, compact housing
vert. jack

Артикул:09 45 545 0040

- Compact
- С фиксаторами для платы
- Со встроенным уплотнением
- PushPull
- Материал (кабельный/блочный кожух): Термопластик
- Черный
- Материал (уплотнение): NBR



Корпус приборный

PushPull V4, compact housing
HIFF

Артикул:09 45 545 0041

- Compact
- С фиксаторами для платы
- PushPull
- Материал (кабельный/блочный кожух): Термопластик
- Черный



Корпус приборный

PushPull V4, корпус, компакт.
w. clip

Артикул:09 45 545 0042

- Compact
- С фиксаторами для платы
- Со встроенным уплотнением
- PushPull
- Материал (кабельный/блочный кожух): Термопластик
- Черный
- Материал (уплотнение): NBR



Корпус приборный

PushPull V4, кожух w/o clip

Артикул:09 45 545 0043

- Compact
- Со встроенным уплотнением
- PushPull
- Материал (кабельный/блочный кожух): Термопластик
- Черный
- Материал (уплотнение): NBR



Корпус приборный

Han PushPull кожух бл мет.

Артикул:09 35 002 0301

- Со встроенным уплотнением
- PushPull
- Материал (кабельный/блочный кожух): Литой цинк
- Никелерованный



Корпус приборный

Han PushPull Power metal base
panel

Артикул:09 35 002 0303

- PushPull
- Материал (кабельный/блочный кожух): Литой цинк
- Никелерованный



Корпус приборный

Кожух Han PushPull RJ45

Артикул:09 35 002 0321

- Со встроенным уплотнением
- PushPull
- Материал (кабельный/блочный кожух): Термопластик
- Черный



Корпус приборный

кожух блочный PushPull

Артикул:09 35 002 0323

- PushPull
- Материал (кабельный/блочный кожух): Термопластик
- Черный



Кабель - корпус кабеля

Han PP V14 cable hood 6,5-9,5mm

Артикул:09 35 002 0431



Кабель - корпус кабеля

Han PP кожух кабельный 9-13mm

Артикул:09 35 002 0433



Корпус приборный

Han PushPull PFT metal rectangular HIFF

Артикул:09 35 012 0311

- для прямоугольного выреза панели
- PushPull
- Материал (кабельный/блочный кожух): Литой цинк
- Никелерованный



Корпус приборный

Han PushPull кожух проходной

Артикул:09 35 012 0312

- для круглого выреза в панели
- PushPull
- Материал (кабельный/блочный кожух): Литой цинк
- Никелерованный



Корпус приборный

Han PushPull PFT plastic HIFF

Артикул:09 35 012 0331

- PushPull
- Материал (кабельный/блочный кожух): Термопластик
- Черный



Корпус приборный

Han PushPull Power L Metal housing

Артикул:09 35 014 0301

- PushPull
- Материал (кабельный/блочный кожух): Литой цинк
- Никелерованный
- Материал (уплотнение): NBR



Кабель - корпус кабеля

HPP V4 cable hood 6,5-9,5mm

Артикул:09 45 345 0000



Корпус приборный

HPP V4 hood surface mounting

Артикул:09 45 345 0001



Корпус приборный

HPP Metal receptacle without adapter

Артикул:09 45 595 0030

- EasyInstall
- Со встроенным уплотнением
- PushPull
- Материал (кабельный/блочный кожух): Литой цинк



Корпус приборный

HPP V4 EI-PFT metal housing with clip

Артикул:09 45 595 0031

- EasyInstall
- С фиксаторами для платы
- Со встроенным уплотнением
- PushPull
- Материал (кабельный/блочный кожух): Литой цинк



Корпус приборный

PushPull SFP XS Receptacle
short, LC Dup

Артикул:09 57 411 0501 200

- Укороченное исполнение
- Только для LC передатчика
- PushPull
- Материал (кабельный/блочный кожух): Термопластик
- Черный

Корпус приборный

PP SFP XS Recept.long, LC
Dupl+col.-Clip

Артикул:09 57 411 0501 201

- Удлиненное исполнение
- Для передатчика LC и RJ45
- PushPull
- Материал (кабельный/блочный кожух): Термопластик
- Черный

Корпус с винтовым креплением.

кожух блочн R15

Артикул:09 15 000 0101

- Прямой
- Стопорный винт
- Материал (кабельный/блочный кожух): Поликарбонат (PC)
- Материал (уплотнение): NBR
- Класс защиты: IP65



Корпус с винтовым креплением.

кожух блочн R15уг

Артикул:09 15 000 0102

- Угловой
- Стопорный винт
- Материал (кабельный/блочный кожух): Поликарбонат (PC)
- Материал (уплотнение): NBR
- Класс защиты: IP65



Корпус с винтовым креплением.

кожух блочн R15пр

Артикул:09 15 000 0121

- Прямой
- Стопорный винт
- Материал (кабельный/блочный кожух): Алюминий
- Материал (уплотнение): NBR
- Класс защиты: IP65



Корпус с винтовым креплением.

кожух блочн R15уг

Артикул:09 15 000 0122

- Угловой
- Стопорный винт
- Материал (кабельный/блочный кожух): Алюминий
- Материал (уплотнение): NBR
- Класс защиты: IP65

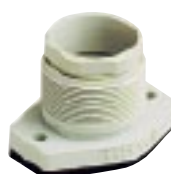


Корпус приборный

кожух блочн R15

Артикул:09 15 000 0301

- Стопорный винт
- Материал (кабельный/блочный кожух): Поликарбонат (PC)
- Материал (уплотнение): NBR
- Класс защиты: IP65



Кабельный кожух

кожух каб R15пл

Артикул:09 15 000 0401

- Стопорный винт
- 1x Pg 11
- Материал (кабельный/блочный кожух): Поликарбонат (PC)
- Класс защиты: IP65



Кабельный кожух

кожух каб R15мет

Артикул:09 15 000 0421

- Стопорный винт
- 1x Pg 11
- Материал (кабельный/блочный кожух): Алюминий
- Класс защиты: IP65



Крышка

крышка защ.R15

Артикул:09 15 000 5401

- С крепежным шнуром
- Термопластик
- Стопорный винт
- Класс защиты: IP65



Кабельный кожух

кожух R15 термопл.М16

Артикул:19 15 000 0401

- Стопорный винт
- 1x M16
- Материал (кабельный/блочный кожух): Поликарбонат (PC)
- Класс защиты: IP65



Архангельск (8182)63-90-72
Астана (7172)727-132
Астрахань (8512)99-46-04
Барнаул (3852)73-04-60
Белгород (4722)40-23-64
Брянск (4832)59-03-52
Владивосток (423)249-28-31
Волгоград (844)278-03-48
Вологда (8172)26-41-59
Воронеж (473)204-51-73
Екатеринбург (343)384-55-89
Иваново (4932)77-34-06

Ижевск (3412)26-03-58
Иркутск (395)279-98-46
Казань (843)206-01-48
Калининград (4012)72-03-81
Калуга (4842)92-23-67
Кемерово (3842)65-04-62
Киров (8332)68-02-04
Краснодар (861)203-40-90
Красноярск (391)204-63-61
Курск (4712)77-13-04
Липецк (4742)52-20-81

Киргизия (996)312-96-26-47

Магнитогорск (3519)55-03-13
Москва (495)268-04-70
Мурманск (8152)59-64-93
Набережные Челны (8552)20-53-41
Нижний Новгород (831)429-08-12
Новокузнецк (3843)20-46-81
Новосибирск (383)227-86-73
Омск (3812)21-46-40
Орел (4862)44-53-42
Оренбург (3532)37-68-04
Пенза (8412)22-31-16

Россия (495)268-04-70

Пермь (342)205-81-47
Ростов-на-Дону (863)308-18-15
Рязань (4912)46-61-64
Самара (846)206-03-16
Санкт-Петербург (812)309-46-40
Саратов (845)249-38-78
Севастополь (8692)22-31-93
Симферополь (3652)67-13-56
Смоленск (4812)29-41-54
Сочи (862)225-72-31
Ставрополь (8652)20-65-13

Казахстан (772)734-952-31

Сургут (3462)77-98-35
Тверь (4822)63-31-35
Томск (3822)98-41-53
Тула (4872)74-02-29
Тюмень (3452)66-21-18
Ульяновск (8422)24-23-59
Уфа (347)229-48-12
Хабаровск (4212)92-98-04
Челябинск (351)202-03-61
Череповец (8202)49-02-64
Ярославль (4852)69-52-93