

Архангельск (8182)63-90-72
Астана (7172)727-132
Астрахань (8512)99-46-04
Барнаул (3852)73-04-60
Белгород (4722)40-23-64
Брянск (4832)59-03-52
Владивосток (423)249-28-31
Волгоград (844)278-03-48
Вологда (8172)26-41-59
Воронеж (473)204-51-73
Екатеринбург (343)384-55-89
Иваново (4932)77-34-06

Ижевск (3412)26-03-58
Иркутск (395)279-98-46
Казань (843)206-01-48
Калининград (4012)72-03-81
Калуга (4842)92-23-67
Кемерово (3842)65-04-62
Киров (8332)68-02-04
Краснодар (861)203-40-90
Красноярск (391)204-63-61
Курск (4712)77-13-04
Липецк (4742)52-20-81

Магнитогорск (3519)55-03-13
Москва (495)268-04-70
Мурманск (8152)59-64-93
Набережные Челны (8552)20-53-41
Нижний Новгород (831)429-08-12
Новокузнецк (3843)20-46-81
Новосибирск (383)227-86-73
Омск (3812)21-46-40
Орел (4862)44-53-42
Оренбург (3532)37-68-04
Пенза (8412)22-31-16

Пермь (342)205-81-47
Ростов-на-Дону (863)308-18-15
Рязань (4912)46-61-64
Самара (846)206-03-16
Санкт-Петербург (812)309-46-40
Саратов (845)249-38-78
Севастополь (8692)22-31-93
Симферополь (3652)67-13-56
Смоленск (4812)29-41-54
Сочи (862)225-72-31
Ставрополь (8652)20-65-13

Сургут (3462)77-98-35
Тверь (4822)63-31-35
Томск (3822)98-41-53
Тула (4872)74-02-29
Тюмень (3452)66-21-18
Ульяновск (8422)24-23-59
Уфа (347)229-48-12
Хабаровск (4212)92-98-04
Челябинск (351)202-03-61
Череповец (8202)49-02-64
Ярославль (4852)69-52-93

Киргизия (996)312-96-26-47

Россия (495)268-04-70

Казахстан (772)734-952-31

www.harting.nt-rt.ru || hga@nt-rt.ru

Технические характеристики на контактные вставки, модули, моноблоки HAN компании **HARTING**

Виды товаров и серии:

- R 15 - Компактные круглые соединители.
- Han-Eco - вставки для кабельных и блочных кожухов из термопластика.
- Han HsB - вставки для высоких токов.
- Han Thermocouple - вставки для подключения датчиков температуры.
- Staf - вставки для низких напряжений.
- Han GND - вставки (Выравнивание потенциалов внутри соединителя).
- Han A - вставки.
- Han Hv E / Han Hv ES - вставки для высоких напряжений.
- Контактные вставки Han 1A.
- Han HC Modular - вставки для высоких токов.
- Han-Yellock - модули и моноблоки.

Контактные вставки

Han 1A-2+PE-s-m latch

Артикул:09 10 002 2601

- Винтовое подключение
- Вилка
- Полиамид (ПА)
- RAL 9005 (черный)
- Номинальный ток: 10 А
- Размер: 1 А
- Контакты: 2
- Поперечное сечение проводника: 0.75 ... 1.5 mm²



Контактные вставки

Han 1A-2+PE-s- вилка

Артикул:09 10 002 2606

- Винтовое подключение
- Вилка
- Полиамид (ПА)
- RAL 9005 (черный)
- Номинальный ток: 10 А
- Размер: 1 А
- Контакты: 2
- Поперечное сечение проводника: 0.75 ... 1.5 mm²



Контактные вставки

Han 1A-2+PE-s-f latch

Артикул:09 10 002 2701

- Винтовое подключение
- Розетка
- Полиамид (ПА)
- RAL 9005 (черный)
- Номинальный ток: 10 А
- Размер: 1 А
- Контакты: 2
- Поперечное сечение проводника: 0.75 ... 1.5 mm²



Контактные вставки

Han 1A-2+PE-s- розетка

Артикул:09 10 002 2706

- Винтовое подключение
- Розетка
- Полиамид (ПА)
- RAL 9005 (черный)
- Номинальный ток: 10 А
- Размер: 1 А
- Контакты: 2
- Поперечное сечение проводника: 0.75 ... 1.5 mm²



Контактные вставки

Han 1A-3+PE-s-m latch

Артикул:09 10 003 2601

- Винтовое подключение
- Вилка
- Полиамид (ПА)
- RAL 9005 (черный)
- Номинальный ток: 10 А
- Размер: 1 А
- Контакты: 3
- Поперечное сечение проводника: 0.75 ... 1.5 mm²



Контактные вставки

Han 1A-3+PE-s-m

Артикул:09 10 003 2606

- Винтовое подключение
- Вилка
- Полиамид (ПА)
- RAL 9005 (черный)
- Номинальный ток: 10 А
- Размер: 1 А
- Контакты: 3
- Поперечное сечение проводника: 0.75 ... 1.5 mm²



Контактные вставки

Han 1A-3+PE-s-f latch

Артикул:09 10 003 2701

- Винтовое подключение
- Розетка
- Полиамид (ПА)
- RAL 9005 (черный)
- Номинальный ток: 10 А
- Размер: 1 А
- Контакты: 3
- Поперечное сечение проводника: 0.75 ... 1.5 mm²



Контактные вставки

Han 1A-3+PE-s-f

Артикул:09 10 003 2706

- Винтовое подключение
- Розетка
- Полиамид (ПА)
- RAL 9005 (черный)
- Номинальный ток: 10 А
- Размер: 1 А
- Контакты: 3
- Поперечное сечение проводника: 0.75 ... 1.5 mm²



Контактные вставки

Han 1A-3+PE-c-m shielded, latch

Артикул:09 10 003 3001

- Подключение обжимом
- Вилка
- Полиамид (ПА)
- RAL 9005 (черный)
- Номинальный ток: 10 А
- Размер: 1 А
- Контакты: 3
- + экранирование



Контактные вставки

Han 1A-3+PE-c-m shielded

Артикул:09 10 003 3006

- Подключение обжимом
- Вилка
- Полиамид (ПА)
- RAL 9005 (черный)
- Номинальный ток: 10 А
- Размер: 1 А
- Контакты: 3
- + экранирование

Контактные вставки

Han 1A-3+PE-c-f shielded, latch

Артикул:09 10 003 3101

- Подключение обжимом
- Розетка
- Полиамид (ПА)
- RAL 9005 (черный)
- Номинальный ток: 10 А
- Размер: 1 А
- Контакты: 3
- + экранирование

Контактные вставки

Han 1A-3+PE-c-f shielded

Артикул:09 10 003 3106

- Подключение обжимом
- Розетка
- Полиамид (ПА)
- RAL 9005 (черный)
- Номинальный ток: 10 А
- Размер: 1 А
- Контакты: 3
- + экранирование



+ экранирование



Контактные вставки

Han 1A-3+PE-c-m latch

Артикул:09 10 003 3201

- Подключение обжимом
- Вилка
- Полиамид (ПА)
- RAL 9005 (черный)
- Номинальный ток: 16 А
- Размер: 1 А
- Контакты: 3
- Поперечное сечение проводника: 0.14 ... 4 mm²



Контактные вставки

Han 1A-3+PE-c-m

Артикул:09 10 003 3206

- Подключение обжимом
- Вилка
- Полиамид (ПА)
- RAL 9005 (черный)
- Номинальный ток: 16 А
- Размер: 1 А
- Контакты: 3
- Поперечное сечение проводника: 0.14 ... 4 mm²



Контактные вставки

Han 1A-3+PE-c-f latch

Артикул:09 10 003 3301

- Подключение обжимом
- Розетка
- Полиамид (ПА)
- RAL 9005 (черный)
- Номинальный ток: 16 А
- Размер: 1 А
- Контакты: 3
- Поперечное сечение проводника: 0.14 ... 4 mm²



Контактные вставки

Han 1A-3+PE-c-f

Артикул:09 10 003 3306

Контактные вставки

Han 1A-M12-m D-coded, latch

Артикул:09 10 004 3001

Контактные вставки

Han 1A-M12-m D-coded

Артикул:09 10 004 3006

- Подключение обжимом
- Розетка
- Полиамид (ПА)
- RAL 9005 (черный)
- Номинальный ток: 16 А
- Размер: 1 А
- Контакты: 3
- Поперечное сечение проводника: 0.14 ... 4 mm²



- Подключение обжимом
- Вилка
- Полиамид (ПА)
- RAL 9005 (черный)
- Номинальный ток: 4 А
- Размер: 1 А
- Контакты: 4
- + экранирование



- Подключение обжимом
- Вилка
- Полиамид (ПА)
- RAL 9005 (черный)
- Номинальный ток: 4 А
- Размер: 1 А
- Контакты: 4
- + экранирование



Контактные вставки

Han 1A-M12-f D-coded, latch

Артикул:09 10 004 3101

- Подключение обжимом
- Розетка
- Полиамид (ПА)
- RAL 9005 (черный)
- Номинальный ток: 4 А
- Размер: 1 А
- Контакты: 4
- + экранирование



Контактные вставки

Han 1A-M12-f D-coded

Артикул:09 10 004 3106

- Подключение обжимом
- Розетка
- Полиамид (ПА)
- RAL 9005 (черный)
- Номинальный ток: 4 А
- Размер: 1 А
- Контакты: 4
- + экранирование



Контактные вставки

Han 1A-5+PE-c-m latch

Артикул:09 10 005 3001

- Подключение обжимом
- Вилка
- Полиамид (ПА)
- RAL 9005 (черный)
- Номинальный ток: 10 А
- Размер: 1 А
- Контакты: 5
- Поперечное сечение проводника: 0.14 ... 2.5 mm²



Контактные вставки

Han 1A-5+PE-c-m

Артикул:09 10 005 3006

- Подключение обжимом
- Вилка
- Полиамид (ПА)
- RAL 9005 (черный)
- Номинальный ток: 10 А
- Размер: 1 А
- Контакты: 5
- Поперечное сечение проводника: 0.14 ... 2.5 mm²



Контактные вставки

Han 1A-5+PE-c-f latch

Артикул:09 10 005 3101

- Подключение обжимом
- Розетка
- Полиамид (ПА)
- RAL 9005 (черный)
- Номинальный ток: 10 А
- Размер: 1 А
- Контакты: 5
- Поперечное сечение проводника: 0.14 ... 2.5 mm²



Контактные вставки

Han 1A-5+PE-c-f

Артикул:09 10 005 3106

- Подключение обжимом
- Розетка
- Полиамид (ПА)
- RAL 9005 (черный)
- Номинальный ток: 10 А
- Размер: 1 А
- Контакты: 5
- Поперечное сечение проводника: 0.14 ... 2.5 mm²



Контактные вставки

Han 1A-M12-m X-coded, latch

Артикул:09 10 008 3001

- Подключение обжимом
- Вилка
- Полиамид (ПА)
- RAL 9005 (черный)
- Номинальный ток: 0.5 А
- Размер: 1 А
- Контакты: 8
- + экранирование



Контактные вставки

Han 1A-M12-m X-coded

Артикул:09 10 008 3006

- Подключение обжимом
- Вилка
- Полиамид (ПА)
- RAL 9005 (черный)
- Номинальный ток: 0.5 А
- Размер: 1 А
- Контакты: 8
- + экранирование



Контактные вставки

Han 1A-M12-f X-coded, latch

Артикул:09 10 008 3101

- Подключение обжимом
- Розетка
- Полиамид (ПА)
- RAL 9005 (черный)
- Номинальный ток: 0.5 А
- Размер: 1 А
- Контакты: 8
- + экранирование



Контактные вставки

Han 1A-M12-f X-coded

Артикул:09 10 008 3106

- Подключение обжимом
- Розетка
- Полиамид (ПА)
- RAL 9005 (черный)
- Номинальный ток: 0.5 А
- Размер: 1 А
- Контакты: 8
- + экранирование



Контактные вставки

Han 1A-12-c-m latch

Артикул:09 10 012 3001

- Подключение обжимом
- Вилка
- Полиамид (ПА)
- RAL 9005 (черный)
- Номинальный ток: 6.5 А
- Размер: 1 А
- Контакты: 12
- Поперечное сечение проводника: 0.09 ... 0.52 mm²



Контактные вставки

Han 1A-12-c-m

Артикул:09 10 012 3006

- Подключение обжимом
- Вилка
- Полиамид (ПА)
- RAL 9005 (черный)
- Номинальный ток: 6.5 А
- Размер: 1 А
- Контакты: 12
- Поперечное сечение проводника: 0.09 ... 0.52 mm²



Контактные вставки

Han 1A-12-c-f latch

Артикул:09 10 012 3101

- Подключение обжимом
- Розетка
- Полиамид (ПА)
- RAL 9005 (черный)
- Номинальный ток: 6.5 А
- Размер: 1 А
- Контакты: 12
- Поперечное сечение проводника: 0.09 ... 0.52 mm²



Контактные вставки

Han 1A-12-c-f

Артикул:09 10 012 3106

- Подключение обжимом
- Розетка
- Полиамид (ПА)
- RAL 9005 (черный)
- Номинальный ток: 6.5 А
- Размер: 1 А
- Контакты: 12
- Поперечное сечение проводника: 0.09 ... 0.52 mm²



Контактные вставки

Нан 3А вилка,3конт

Артикул:09 20 003 2611

- Винтовое подключение
- Вилка
- Поликарбонат (PC)
- RAL 7032 (серый)
- Номинальный ток: 10 А
- Размер: 3 А
- Контакты: 3
- Поперечное сечение проводника: 0.75 ... 1.5 mm²



Контактные вставки

Нан 3А вилка QL 0,5 -2,5 mm²

Артикул:09 20 003 2633

- Подключение Nan-Quick Lock[®]
- Вилка
- Поликарбонат (PC)
- RAL 7032 (серый)
- Номинальный ток: 10 А
- Размер: 3 А
- Контакты: 3
- Поперечное сечение проводника: 0.5 ... 2.5 mm²



Контактные вставки

Нан 3А вилка QL 1,5mm²

Артикул:09 20 003 2634

- Подключение Nan-Quick Lock[®]
- Вилка
- Поликарбонат (PC)
- RAL 7032 (серый)
- Номинальный ток: 10 А
- Размер: 3 А
- Контакты: 3
- Поперечное сечение проводника: 0.25 ... 1.5 mm²



Контактные вставки

Нан 3А розетка,3конт

Артикул:09 20 003 2711

- Винтовое подключение
- Розетка
- Поликарбонат (PC)
- RAL 7032 (серый)
- Номинальный ток: 10 А
- Размер: 3 А
- Контакты: 3
- Поперечное сечение проводника: 0.75 ... 1.5 mm²

Контактные вставки

Нан3А розетка QL 0,5-2,5 mm²

Артикул:09 20 003 2733

- Подключение Nan-Quick Lock[®]
- Розетка
- Поликарбонат (PC)
- RAL 7032 (серый)
- Номинальный ток: 10 А
- Размер: 3 А
- Контакты: 3
- Поперечное сечение проводника: 0.5 ... 2.5 mm²

Контактные вставки

Нан3А розетка QL 1,5mm²

Артикул:09 20 003 2734

- Подключение Nan-Quick Lock[®]
- Розетка
- Поликарбонат (PC)
- RAL 7032 (серый)
- Номинальный ток: 10 А
- Размер: 3 А
- Контакты: 3
- Поперечное сечение проводника: 0.25 ... 1.5 mm²



Контактные вставки

Нан А вилка 3А, 4конт

Артикул: 09 20 004 2611

- Винтовое подключение
- Вилка
- Поликарбонат (PC)
- RAL 7032 (серый)
- Номинальный ток: 10 А
- Размер: 3 А
- Контакты: 4
- Поперечное сечение проводника: 0.75 ... 1.5 mm²



Контактные вставки

Вилка Нан 4А Quick Lock
0,5-2,5mmB

Артикул: 09 20 004 2633

- Подключение Nan-Quick Lock[®]
- Вилка
- Поликарбонат (PC)
- RAL 7032 (серый)
- Номинальный ток: 10 А
- Размер: 3 А
- Контакты: 4
- Поперечное сечение проводника: 0.5 ... 2.5 mm²



Контактные вставки

Вилка Нан 4А Quick Lock
1,5mm²

Артикул: 09 20 004 2634

- Подключение Nan-Quick Lock[®]
- Вилка
- Поликарбонат (PC)
- RAL 7032 (серый)
- Номинальный ток: 10 А
- Размер: 3 А
- Контакты: 4
- Поперечное сечение проводника: 0.25 ... 1.5 mm²



Контактные вставки

Нан А розетка 3А, 4конт

Артикул: 09 20 004 2711

- Винтовое подключение
- Розетка

Контактные вставки

розетка Нан 4А Quick Lock
0,5-2,5mmB

Артикул: 09 20 004 2733

- Подключение Nan-Quick

Контактные вставки

Нан 4А розетка Quick Lock
1,5mm²

Артикул: 09 20 004 2734

- Подключение Nan-Quick

- Поликарбонат (PC)
- RAL 7032 (серый)
- Номинальный ток: 10 А
- Размер: 3 А
- Контакты: 4
- Поперечное сечение проводника: 0.75 ... 1.5 mm²



- Подключение наг-шук Lock®
- Розетка
- Поликарбонат (PC)
- RAL 7032 (серый)
- Номинальный ток: 10 А
- Размер: 3 А
- Контакты: 4
- Поперечное сечение проводника: 0.5 ... 2.5 mm²



- Подключение наг-шук Lock®
- Розетка
- Поликарбонат (PC)
- RAL 7032 (серый)
- Номинальный ток: 10 А
- Размер: 3 А
- Контакты: 4
- Поперечное сечение проводника: 0.25 ... 1.5 mm²



Контактные вставки

вилка10А,винт

Артикул:09 20 010 2612

- Винтовое подключение
- Вилка
- Поликарбонат (PC)
- RAL 7032 (серый)
- Номинальный ток: 16 А
- Размер: 10 А
- Контакты: 10
- Поперечное сечение проводника: 0.75 ... 2.5 mm²



Контактные вставки

вилка10А,винт

Артикул:09 20 010 2614

- Винтовое подключение
- Вилка
- Поликарбонат (PC)
- RAL 7032 (серый)
- Номинальный ток: 16 А
- Размер: 10 А
- Контакты: 10
- Поперечное сечение проводника: 0.75 ... 2.5 mm²



Контактные вставки

розетка10А,винт

Артикул:09 20 010 2812

- Винтовое подключение
- Розетка
- Поликарбонат (PC)
- RAL 7032 (серый)
- Номинальный ток: 16 А
- Размер: 10 А
- Контакты: 10
- Поперечное сечение проводника: 0.75 ... 2.5 mm²



Контактные вставки

розетка 10А, винт

Артикул: 09 20 010 2814

- Винтовое подключение
- Розетка
- Поликарбонат (PC)
- RAL 7032 (серый)
- Номинальный ток: 16 А
- Размер: 10 А
- Контакты: 10
- Поперечное сечение проводника: 0.75 ... 2.5 mm²



Контактные вставки

вилка 10А, кримп

Артикул: 09 20 010 3001

- Подключение обжимом
- Вилка
- Поликарбонат (PC)
- RAL 7032 (серый)
- Номинальный ток: 16 А
- Размер: 10 А
- Контакты: 10
- Поперечное сечение проводника: 0.14 ... 4 mm²



Контактные вставки

розетка 10А, кримп

Артикул: 09 20 010 3101

- Подключение обжимом
- Розетка
- Поликарбонат (PC)
- RAL 7032 (серый)
- Номинальный ток: 16 А
- Размер: 10 А
- Контакты: 10
- Поперечное сечение проводника: 0.14 ... 4 mm²



Контактные вставки

Нап А вилка 16А, винт

Артикул: 09 20 016 2612

- Винтовое подключение
- Вилка
- Поликарбонат (PC)
- RAL 7032 (серый)
- Номинальный ток: 16 А
- Размер: 16 А
- Контакты: 16
- Поперечное сечение проводника: 0.75 ... 2.5 mm²



Контактные вставки

вилка 16А, винт

Артикул: 09 20 016 2613

- Винтовое подключение
- Вилка
- Поликарбонат (PC)
- RAL 7032 (серый)
- Номинальный ток: 16 А
- Размер: 32 А
- Контакты: 32
- Поперечное сечение проводника: 0.75 ... 2.5 mm²



Контактные вставки

Нап А вилка 16А, винт

Артикул: 09 20 016 2614

- Винтовое подключение
- Вилка
- Поликарбонат (PC)
- RAL 7032 (серый)
- Номинальный ток: 16 А
- Размер: 16 А
- Контакты: 16
- Поперечное сечение проводника: 0.75 ... 2.5 mm²



Контактные вставки

Нап А вилка 16А,винт

Артикул:09 20 016 2615

- Винтовое подключение
- Вилка
- Поликарбонат (PC)
- RAL 7032 (серый)
- Номинальный ток: 16 А
- Размер: 32 А
- Контакты: 32
- Поперечное сечение проводника: 0.75 ... 2.5 mm²



Контактные вставки

Нап 16А-М-s (33-48) wire protection

Артикул:09 20 016 2616

- Винтовое подключение
- Вилка
- Поликарбонат (PC)
- RAL 7032 (серый)
- Номинальный ток: 16 А
- Размер: 32 А
- Контакты: 32
- Поперечное сечение проводника: 0.75 ... 2.5 mm²



Контактные вставки

Нап А розетка 16А,винт

Артикул:09 20 016 2812

- Винтовое подключение
- Розетка
- Поликарбонат (PC)
- RAL 7032 (серый)
- Номинальный ток: 16 А
- Размер: 16 А
- Контакты: 16
- Поперечное сечение проводника: 0.75 ... 2.5 mm²



Контактные вставки

розетка 16А,винт

Артикул:09 20 016 2813

- Винтовое подключение
- Розетка
- Поликарбонат (PC)
- RAL 7032 (серый)
- Номинальный ток: 16 А
- Размер: 32 А
- Контакты: 32
- Поперечное сечение проводника: 0.75 ... 2.5 mm²

Контактные вставки

Нап А розетка 16А,винт

Артикул:09 20 016 2814

- Винтовое подключение
- Розетка
- Поликарбонат (PC)
- RAL 7032 (серый)
- Номинальный ток: 16 А
- Размер: 16 А
- Контакты: 16
- Поперечное сечение проводника: 0.75 ... 2.5 mm²

Контактные вставки

Нап А розетка 16А,винт

Артикул:09 20 016 2815

- Винтовое подключение
- Розетка
- Поликарбонат (PC)
- RAL 7032 (серый)
- Номинальный ток: 16 А
- Размер: 32 А
- Контакты: 32
- Поперечное сечение проводника: 0.75 ... 2.5 mm²



Контактные вставки

Нан 16А-F-s (33-48) wire protection

Артикул:09 20 016 2816

- Винтовое подключение
- Розетка
- Поликарбонат (PC)
- RAL 7032 (серый)
- Номинальный ток: 16 А
- Размер: 32 А
- Контакты: 32
- Поперечное сечение проводника: 0.75 ... 2.5 mm²



Контактные вставки

вилка 16А,кrimp

Артикул:09 20 016 3001

- Подключение обжимом
- Вилка
- Поликарбонат (PC)
- RAL 7032 (серый)
- Номинальный ток: 16 А
- Размер: 16 А
- Контакты: 16
- Поперечное сечение проводника: 0.14 ... 4 mm²



Контактные вставки

вилка 16А,кrimp

Артикул:09 20 016 3011

- Подключение обжимом
- Вилка
- Поликарбонат (PC)
- RAL 7032 (серый)
- Номинальный ток: 16 А
- Размер: 32 А
- Контакты: 32
- Поперечное сечение проводника: 0.14 ... 4 mm²



Контактные вставки

розетка, 16А, кримп

Артикул: 09 20 016 3101

- Подключение обжимом
- Розетка
- Поликарбонат (PC)
- RAL 7032 (серый)
- Номинальный ток: 16 А
- Размер: 16 А
- Контакты: 16
- Поперечное сечение проводника: 0.14 ... 4 mm²



Контактные вставки

розетка, 16А, кримп

Артикул: 09 20 016 3111

- Подключение обжимом
- Розетка
- Поликарбонат (PC)
- RAL 7032 (серый)
- Номинальный ток: 16 А
- Размер: 32 А
- Контакты: 32
- Поперечное сечение проводника: 0.14 ... 4 mm²



Контактные вставки

Вилка Nan HvE 3 Pos.Screw

Артикул:09 34 003 2601

- Винтовое подключение
- Вилка
- Поликарбонат (PC)
- RAL 7032 (серый)
- Номинальный ток: 16 А
- Размер: 10 В
- Контакты: 3
- + 2 дополнительных релейных контакта



Контактные вставки

вилка Nan HvE 3 Pos.

Артикул:09 34 003 2602

- Подключение обжимом
- Вилка
- Поликарбонат (PC)
- RAL 7032 (серый)
- Номинальный ток: 16 А
- Размер: 10 В
- Контакты: 3
- + 2 дополнительных релейных контакта



Контактные вставки

Han HvES 3 Pos. M Insert Cage Clamp Term

Артикул:09 34 003 2616

- Подключение провода пружинным способом
- Вилка
- Поликарбонат (PC)
- RAL 7032 (серый)
- Номинальный ток: 16 А
- Размер: 10 В
- Контакты: 3
- + 2 дополнительных релейных контакта

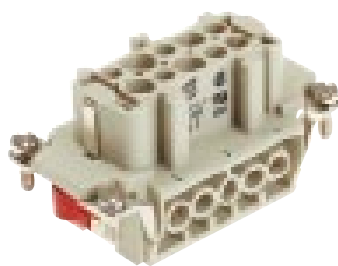


Контактные вставки

Розетка Han HvE 3 Pos. Screw

Артикул:09 34 003 2701

- Винтовое подключение
- Розетка
- Поликарбонат (PC)
- RAL 7032 (серый)
- Номинальный ток: 16 А
- Размер: 10 В
- Контакты: 3
- + 2 дополнительных релейных контакта

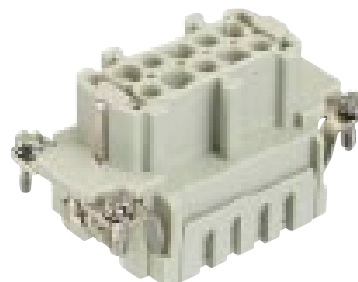


Контактные вставки

розетка Nan HvE 3 Pos.

Артикул:09 34 003 2702

- Подключение обжимом
- Розетка
- Поликарбонат (PC)
- RAL 7032 (серый)
- Номинальный ток: 16 А
- Размер: 10 В
- Контакты: 3
- + 2 дополнительных релейных контакта



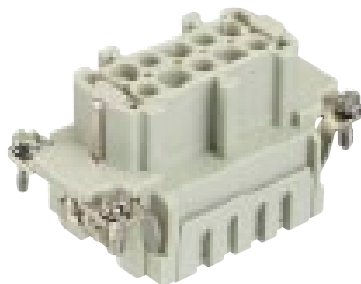
Контактные вставки

Nan HvES 3 Pos. F Insert Cage Clamp Term

Артикул:09 34 003 2716

- Подключение провода пружинным способом
- Розетка
- Поликарбонат (PC)

- RAL 7032 (серый)
- Номинальный ток: 16 А
- Размер: 10 В
- Контакты: 3
- + 2 дополнительных релейных контакта

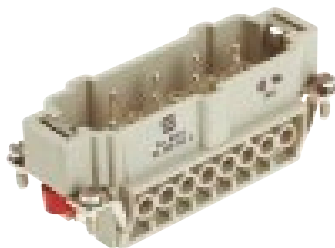


Контактные вставки

Han HvE 6 Pos. M Insert Screw

Артикул:09 34 006 2601

- Винтовое подключение
- Вилка
- Поликарбонат (PC)
- RAL 7032 (серый)
- Номинальный ток: 16 А
- Размер: 16 В
- Контакты: 6
- + 2 дополнительных релейных контакта



Контактные вставки

Han HvE 6 Pos. M Insert Crimp

Артикул:09 34 006 2602

- Подключение обжимом
- Вилка
- Поликарбонат (PC)
- RAL 7032 (серый)
- Номинальный ток: 16 А
- Размер: 16 В
- Контакты: 6
- + 2 дополнительных релейных контакта

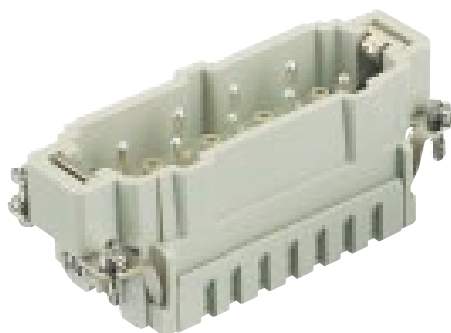


Контактные вставки

Нап вилка 6к под пружину

Артикул:09 34 006 2616

- Подключение провода пружинным способом
- Вилка
- Поликарбонат (PC)
- RAL 7032 (серый)
- Номинальный ток: 16 А
- Размер: 16 В
- Контакты: 6
- + 2 дополнительных релейных контакта

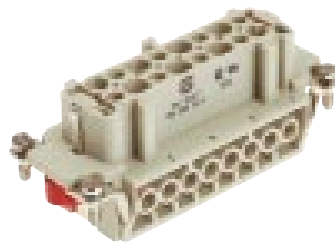


Контактные вставки

Нan HvE 6 Pos. F Insert Screw

Артикул:09 34 006 2701

- Винтовое подключение
- Розетка
- Поликарбонат (PC)
- RAL 7032 (серый)
- Номинальный ток: 16 А
- Размер: 16 В
- Контакты: 6
- + 2 дополнительных релейных контакта

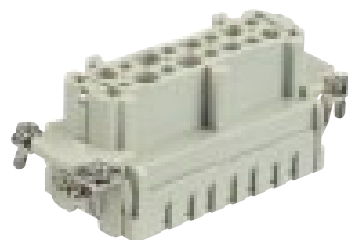


Контактные вставки

Нan HvE 6 Pos. F Insert Crimp

Артикул:09 34 006 2702

- Подключение обжимом
- Розетка
- Поликарбонат (PC)
- RAL 7032 (серый)
- Номинальный ток: 16 А
- Размер: 16 В
- Контакты: 6
- + 2 дополнительных релейных контакта

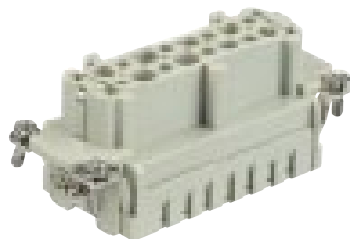


Контактные вставки

розетка 6к под пружину

Артикул:09 34 006 2716

- Подключение провода пружинным способом
- Розетка
- Поликарбонат (PC)
- RAL 7032 (серый)
- Номинальный ток: 16 А
- Размер: 16 В
- Контакты: 6
- + 2 дополнительных релейных контакта

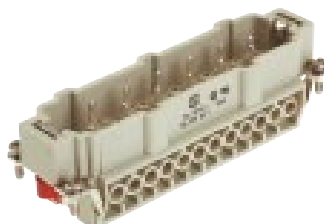


Контактные вставки

Нан НvЕ вилка 10к.

Артикул:09 34 010 2601

- Винтовое подключение
- Вилка
- Поликарбонат (PC)
- RAL 7032 (серый)
- Номинальный ток: 16 А
- Размер: 24 В
- Контакты: 10
- + 2 дополнительных релейных контакта

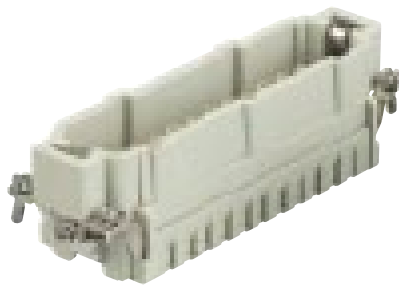


Контактные вставки

вилка

Артикул:09 34 010 2602

- Подключение обжимом
- Вилка
- Поликарбонат (PC)
- RAL 7032 (серый)
- Номинальный ток: 16 А
- Размер: 24 В
- Контакты: 10
- + 2 дополнительных релейных контакта



Контактные вставки

вилка Nan 10HvES

Артикул:09 34 010 2616

- Подключение провода пружинным способом
- Вилка
- Поликарбонат (PC)
- RAL 7032 (серый)
- Номинальный ток: 16 А
- Размер: 24 В
- Контакты: 10
- + 2 дополнительных релейных контакта

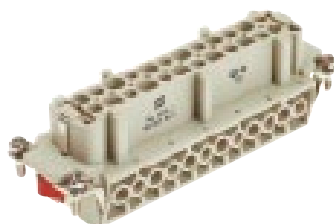


Контактные вставки

Нап HvE розетка 10к.

Артикул:09 34 010 2701

- Винтовое подключение
- Розетка
- Поликарбонат (РС)
- RAL 7032 (серый)
- Номинальный ток: 16 А
- Размер: 24 В
- Контакты: 10
- + 2 дополнительных релейных контакта



Контактные вставки

розетка

Артикул:09 34 010 2702

- Подключение обжимом
- Розетка
- Поликарбонат (РС)

- RAL 7032 (серый)
- Номинальный ток: 16 А
- Размер: 24 В
- Контакты: 10
- + 2 дополнительных релейных контакта



Контактные вставки

розетка Han10 HvES

Артикул:09 34 010 2716

- Подключение провода пружинным способом
- Розетка
- Поликарбонат (PC)
- RAL 7032 (серый)
- Номинальный ток: 16 А
- Размер: 24 В
- Контакты: 10
- + 2 дополнительных релейных контакта

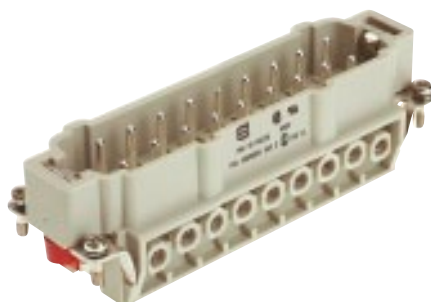


Контактные вставки

Han HvE вилка 16к

Артикул:09 34 016 2601

- Винтовое подключение
- Вилка
- Поликарбонат (PC)
- RAL 7032 (серый)
- Номинальный ток: 16 А
- Размер: 24 В
- Контакты: 16
- + 2 дополнительных релейных контакта

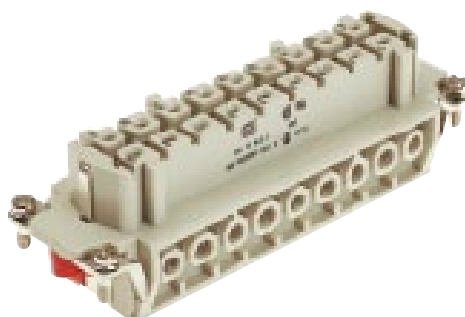


Контактные вставки

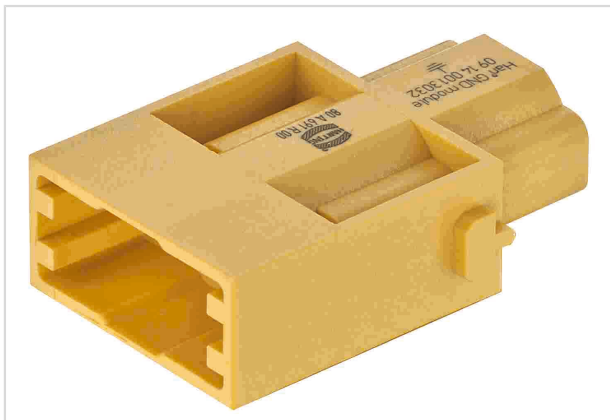
Нап HvE розетка 16к

Артикул:09 34 016 2701

- Винтовое подключение
- Розетка
- Поликарбонат (PC)
- RAL 7032 (серый)
- Номинальный ток: 16 А
- Размер: 24 В
- Контакты: 16
- + 2 дополнительных релейных контакта



Han GND module, male



Изображение приведено только для иллюстрации. Смотрите описание изделия.

Номер детали	09 14 001 3032
Спецификация	Han GND module, male

Название

Категория	Контактные вставки
Серия	Han® GND

Версия

Метод подключения	Подключение обжимом Аксиально-винтовое подключение
Тип	Вилка
Число контактов	1
Подробные данные	Контакты заказываются отдельно.

Технические характеристики

Поперечное сечение проводника	10 ... 35 mm ²
Сопротивление изоляции	>10 ¹⁰ Ω
Предельная температура	-40 ... +125 °C
Циклы стыковки	≥500

Свойства материала

Материал (контактная вставка)	Поликарбонат (PC)
Цвет (контактная вставка)	Желтый
Группа горючести материала согласно UL 94 V-0	
RoHS	совместим
Состояние ВЭА	совместим
China RoHS	e



Свойства материала

Жидкости из приложения XVII к предписанию REACH	Не содержится
---	---------------

Жидкости из приложения XIV к предписанию REACH	Не содержится
--	---------------

Особо опасные жидкости предписания REACH	Не содержится
--	---------------

Законопроект 65 штата Калифорния	Не содержится
----------------------------------	---------------

Спецификации и допуски

Спецификации	EN 60664-1
	IEC 61984

UL / CSA	UL 1977 ECBT2.E235076
----------	-----------------------

Коммерческие данные

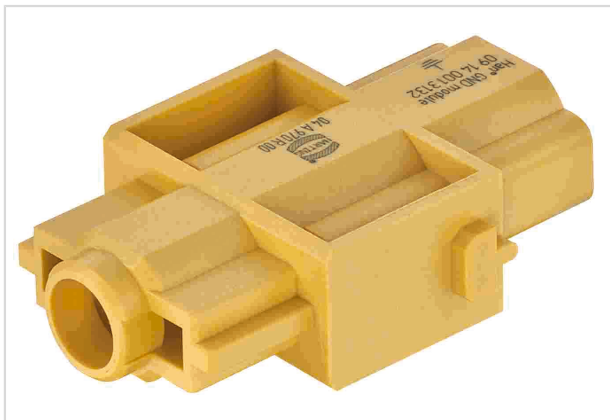
Размер упаковки	2
-----------------	---

Вес нетто	9.04 g
-----------	--------

Страна изготовления	Германия
---------------------	----------

код ТН ВЭД ЕС	85389099
---------------	----------

Han GND module, female



Изображение приведено только для иллюстрации. Смотрите описание изделия.

Номер детали	09 14 001 3132
Спецификация	Han GND module, female

Название

Категория	Контактные вставки
Серия	Han® GND

Версия

Метод подключения	Подключение обжимом Аксиально-винтовое подключение
Тип	Розетка
Число контактов	1
Подробные данные	Контакты заказываются отдельно.

Технические характеристики

Поперечное сечение проводника	10 ... 35 mm ²
Сопротивление изоляции	>10 ¹⁰ Ω
Предельная температура	-40 ... +125 °C
Циклы стыковки	≥500

Свойства материала

Материал (контактная вставка)	Поликарбонат (PC)
Цвет (контактная вставка)	Желтый
Группа горючести материала согласно UL 94 V-0	
RoHS	совместим
Состояние ВЭА	совместим
China RoHS	e



Свойства материала

Жидкости из приложения XVII к предписанию REACH	Не содержится
---	---------------

Жидкости из приложения XIV к предписанию REACH	Не содержится
--	---------------

Особо опасные жидкости предписания REACH	Не содержится
--	---------------

Законопроект 65 штата Калифорния	Не содержится
----------------------------------	---------------

Спецификации и допуски

Спецификации	EN 60664-1
	IEC 61984

UL / CSA	UL 1977 ECBT2.E235076
----------	-----------------------

Коммерческие данные

Размер упаковки	2
-----------------	---

Вес нетто	8.32 g
-----------	--------

Страна изготовления	Германия
---------------------	----------

код ТН ВЭД ЕС	85389099
---------------	----------

Контактные вставки

контакт350А,акс.

Артикул:09 11 001 2651

- Аксиально-винтовое подключение
- Вилка
- Поликарбонат (РС)
- Полиамид (ПА)
- RAL 7032 (серый)
- Номинальный ток: 350 А
- Поперечное сечение проводника: 35 ... 70 mm²
- Медный сплав



Контактные вставки

контакт-штырь 350А,акс.

Артикул:09 11 001 2652

- Аксиально-винтовое подключение
- Вилка
- Поликарбонат (РС)
- Полиамид (ПА)
- RAL 7032 (серый)
- Номинальный ток: 350 А
- Поперечное сечение проводника: 95 ... 120 mm²
- Медный сплав



Контактные вставки

контакт350А,винт

Артикул:09 11 001 2655

- Винтовое подключение
- Вилка
- Поликарбонат (РС)
- Полиамид (ПА)
- RAL 7032 (серый)
- Номинальный ток: 350 А
- Поперечное сечение проводника: 120 mm²
- Медный сплав



Контактные вставки

Контакт на 650А

Артикул:09 11 001 2671

- Аксиально-винтовое подключение
- Вилка
- Поликарбонат (РС)
- Полиамид (ПА)
- RAL 7032 (серый)
- Номинальный ток: 650 А
- Поперечное сечение проводника: 70 ... 120 mm²
- Медный сплав



Контактные вставки

контакт 650А

Артикул:09 11 001 2672

- Аксиально-винтовое подключение
- Вилка
- Поликарбонат (РС)
- Полиамид (ПА)
- RAL 7032 (серый)
- Номинальный ток: 650 А
- Поперечное сечение проводника: 150 ... 185 mm²
- Медный сплав



Контактные вставки

Нап контакт-штырь 650А,винт

Артикул:09 11 001 2675

- Винтовое подключение
- Вилка
- Поликарбонат (РС)

- Полиамид (ПА)
- RAL 7032 (серый)
- Номинальный ток: 650 А
- Поперечное сечение проводника: 240 mm²
- Медный сплав



Контактные вставки

Нап контакт350А,акс.

Артикул:09 11 001 2751

- Аксиально-винтовое подключение
- Розетка
- Поликарбонат (РС)
- Полиамид (ПА)
- RAL 7032 (серый)
- Номинальный ток: 350 А
- Поперечное сечение проводника: 35 ... 70 mm²
- Медный сплав



Контактные вставки

контакт350А,акс.

Артикул:09 11 001 2752

- Аксиально-винтовое подключение
- Розетка
- Поликарбонат (РС)
- Полиамид (ПА)
- RAL 7032 (серый)
- Номинальный ток: 350 А
- Поперечное сечение проводника: 95 ... 120 mm²
- Медный сплав



Контактные вставки

контакт350А,винт

Артикул:09 11 001 2755

- Винтовое подключение
- Розетка
- Поликарбонат (РС)
- Полиамид (ПА)
- RAL 7032 (серый)
- Номинальный ток: 350 А
- Поперечное сечение проводника: 120 mm²
- Медный сплав



Контактные вставки

Нап контакт-гнездо 650А

Артикул:09 11 001 2771

- Аксиально-винтовое подключение
- Розетка
- Поликарбонат (РС)
- Полиамид (ПА)
- RAL 7032 (серый)
- Номинальный ток: 650 А
- Поперечное сечение проводника: 70 ... 120 mm²
- Медный сплав



Контактные вставки

контакт 650А

Артикул:09 11 001 2772

- Аксиально-винтовое подключение
- Розетка
- Поликарбонат (РС)
- Полиамид (ПА)
- RAL 7032 (серый)
- Номинальный ток: 650 А
- Поперечное сечение проводника: 150 ... 185 mm²
- Медный сплав



Контактные вставки

контакт650А,винт

Артикул:09 11 001 2775

- Винтовое подключение
- Розетка
- Поликарбонат (РС)
- Полиамид (ПА)
- RAL 7032 (серый)
- Номинальный ток: 650 А
- Поперечное сечение проводника: 240 mm²
- Медный сплав



Контактные вставки

изолятор штыря 350А

Артикул:09 11 001 3001

- Подключение обжимом
- Вилка
- Поликарбонат (РС)
- Полиамид (ПА)
- RAL 7032 (серый)
- Номинальный ток: 350 А
- Поперечное сечение проводника: 25 ... 120 mm²



Контактные вставки

Штыревой контактный изолятор Nan 1 НСМ-Т

Артикул:09 11 001 3012

- Подключение обжимом
- Вилка
- Поликарбонат (РС)
- Полиамид (ПА)
- RAL 7032 (серый)
- Номинальный ток: 650 А
- Поперечное сечение проводника: 70 ... 240 mm²



Контактные вставки

изолятор штыря 250А

Артикул:09 11 001 3021

- Подключение обжимом
- Вилка
- Поликарбонат (РС)
- RAL 7032 (серый)
- Номинальный ток: 250 А
- Поперечное сечение проводника: 10 ... 70 mm²



Контактные вставки

изолятор гнезда 350А

Артикул:09 11 001 3101

- Подключение обжимом
- Розетка
- Поликарбонат (РС)
- Полиамид (ПА)
- RAL 7032 (серый)
- Номинальный ток: 350 А
- Поперечное сечение проводника: 25 ... 120 mm²



Контактные вставки

Нan 1 HC-F-TC650

Артикул:09 11 001 3112

- Подключение обжимом
- Розетка
- Поликарбонат (РС)
- Полиамид (ПА)
- RAL 7032 (серый)
- Номинальный ток: 650 А
- Поперечное сечение проводника: 70 ... 240 mm²



Контактные вставки

Нап изолятор гнезда 250А

Артикул:09 11 001 3121

- Подключение обжимом
- Розетка
- Поликарбонат (РС)
- RAL 7032 (серый)
- Номинальный ток: 250 А
- Поперечное сечение проводника: 10 ... 70 mm²



Контактные вставки

Нан 6 HsB-SMC-MI-CRT

Артикул:09 31 006 3001

- Подключение обжимом
- Вилка
- Поликарбонат (PC)
- RAL 7032 (серый)
- Номинальный ток: 35 А
- Размер: 16 В
- Контакты: 6
- Поперечное сечение проводника: 1.5 ... 10 mm²



Контактные вставки

Нан 6 HsB-SMC-FI-CRT

Артикул:09 31 006 3101

- Подключение обжимом
- Розетка
- Поликарбонат (PC)
- RAL 7032 (серый)
- Номинальный ток: 35 А
- Размер: 16 В
- Контакты: 6
- Поперечное сечение проводника: 1.5 ... 10 mm²



Контактные вставки

Нап 6 HsB вилка, винт

Артикул:09 31 006 2601

- Винтовое подключение
- Вилка
- Поликарбонат (PC)
- RAL 7032 (серый)
- Номинальный ток: 35 А
- Размер: 16 В
- Контакты: 6
- Поперечное сечение проводника: 1.5 ... 6 mm²

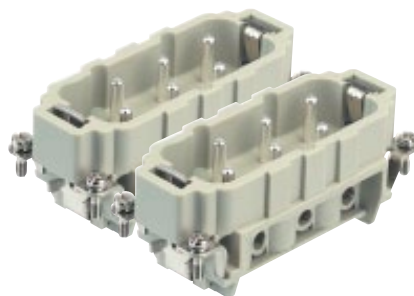


Контактные вставки

Нап Вилка HsB 06 Pos.Insert Screw 7-12

Артикул:09 31 006 2611

- Винтовое подключение
- Вилка
- Поликарбонат (PC)
- RAL 7032 (серый)
- Номинальный ток: 35 А
- Размер: 32 В
- Контакты: 12
- Поперечное сечение проводника: 1.5 ... 6 mm²



Контактные вставки

розетка 6 HsB, винт

Артикул:09 31 006 2701

- Винтовое подключение
- Розетка
- Поликарбонат (PC)
- RAL 7032 (серый)
- Номинальный ток: 35 А
- Размер: 16 В
- Контакты: 6
- Поперечное сечение проводника: 1.5 ... 6 mm²



Контактные вставки

Нан Розетка HsB 06 Pos. Screw 7-12

Артикул:09 31 006 2711

- Винтовое подключение
- Розетка
- Поликарбонат (PC)

- RAL 7032 (серый)
- Номинальный ток: 35 А
- Размер: 32 В
- Контакты: 12
- Поперечное сечение проводника: 1,5 ... 6 mm²



Контактные вставки

вилка 16А,винт

Артикул:09 20 016 2691

- Винтовое подключение
- Вилка
- Поликарбонат (PC)
- RAL 7032 (серый)
- Номинальный ток: 16 А
- Размер: 16 А
- Контакты: 16
- Поперечное сечение проводника: 1 ... 2.5 mm²



Контактные вставки

розетка 16А,винт

Артикул:09 20 016 2891

- Винтовое подключение
- Розетка
- Поликарбонат (PC)
- RAL 7032 (серый)
- Номинальный ток: 16 А
- Размер: 16 А
- Контакты: 16
- Поперечное сечение проводника: 1 ... 2.5 mm²



Контактные вставки

Han E 10 Pos. M Insert Screw
Fe+CuNi The

Артикул:09 33 010 2691

- Винтовое подключение
- Вилка
- Поликарбонат (PC)
- RAL 7032 (серый)
- Номинальный ток: 16 А
- Размер: 10 В
- Контакты: 10
- Поперечное сечение проводника: 1 ... 2.5 mm²



Контактные вставки

Han E розетка 10к винт.

Артикул:09 33 010 2791

- Винтовое подключение
- Розетка
- Поликарбонат (PC)
- RAL 7032 (серый)
- Номинальный ток: 16 А
- Размер: 10 В
- Контакты: 10
- Поперечное сечение проводника: 1 ... 2.5 mm²



Контактные вставки

Han E вилка 16к

Артикул:09 33 016 2691

- Винтовое подключение
- Вилка
- Поликарбонат (PC)
- RAL 7032 (серый)
- Номинальный ток: 16 А
- Размер: 16 В
- Контакты: 16
- Поперечное сечение проводника: 1 ... 2.5 mm²



Контактные вставки

Розетка Han E 16 Insert
Screw Fe+CuNi

Артикул:09 33 016 2791

- Винтовое подключение
- Розетка
- Поликарбонат (PC)
- RAL 7032 (серый)
- Номинальный ток: 16 А
- Размер: 16 В
- Контакты: 16
- Поперечное сечение проводника: 1 ... 2.5 mm²



Контактные вставки

Han E 24 Pos. M Insert Screw
FE (AU) / C

Артикул:09 33 024 2689

- Винтовое подключение
- Вилка
- Поликарбонат (PC)
- RAL 7032 (серый)
- Номинальный ток: 16 А
- Размер: 24 В
- Контакты: 24
- Поперечное сечение проводника: 1 ... 2.5 mm²



Контактные вставки

Han E 24 Pos. M Insert Screw
Fe+CuNi The

Артикул:09 33 024 2691

- Винтовое подключение
- Вилка
- Поликарбонат (PC)
- RAL 7032 (серый)
- Номинальный ток: 16 А
- Размер: 24 В
- Контакты: 24
- Поперечное сечение проводника: 1 ... 2.5 mm²



Контактные вставки

Han E 24 Pos. F Insert Screw
FE (AU) / C

Артикул:09 33 024 2789

- Винтовое подключение
- Розетка
- Поликарбонат (PC)
- RAL 7032 (серый)
- Номинальный ток: 16 А
- Размер: 24 В
- Контакты: 24
- Поперечное сечение проводника: 1 ... 2.5 mm²



Контактные вставки

Han 24E розетка 24к. винт.

Артикул:09 33 024 2791

- Винтовое подключение
- Розетка
- Поликарбонат (PC)
- RAL 7032 (серый)
- Номинальный ток: 16 А
- Размер: 24 В

-
- Размер: 24 В
- Контакты: 24
- Поперечное сечение проводника: 1 ... 2.5 mm²



Контактные вставки

Han-Eco Mod.10E-SMC-MI-SCT

Артикул: 19 41 010 2601

- Винтовое подключение
- Вилка
- Поликарбонат (PC)
- RAL 7032 (серый)
- Номинальный ток: 16 А
- Размер: 6 В
- Контакты: 10
- Поперечное сечение проводника: 0.75 ... 2.5 mm²

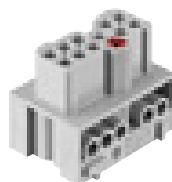


Контактные вставки

Han-Eco Mod.10E-SMC-FI-SCT

Артикул: 19 41 010 2701

- Винтовое подключение
- Розетка
- Поликарбонат (PC)
- RAL 7032 (серый)
- Номинальный ток: 16 А
- Размер: 6 В
- Контакты: 10
- Поперечное сечение проводника: 0.75 ... 2.5 mm²



Контактные вставки

Han-Eco Mod.14E-SMC-MI-SCT

Артикул: 19 41 014 2601

- Винтовое подключение
- Вилка
- Поликарбонат (PC)
- RAL 7032 (серый)
- Номинальный ток: 16 А
- Размер: 10 В
- Контакты: 14
- Поперечное сечение проводника: 0.75 ... 2.5 mm²



Контактные вставки

Han-Eco Mod.14E-SMC-FI-SCT

Артикул: 19 41 014 2701

- Винтовое подключение
- Розетка
- Поликарбонат (PC)
- RAL 7032 (серый)
- Номинальный ток: 16 А
- Размер: 10 В
- Контакты: 14
- Поперечное сечение проводника: 0.75 ... 2.5 mm²

Контактные вставки

Han-Eco Mod.20E-SMC-MI-SCT

Артикул: 19 41 020 2601

- Винтовое подключение
- Вилка
- Поликарбонат (PC)
- RAL 7032 (серый)
- Номинальный ток: 16 А
- Размер: 16 В
- Контакты: 20
- Поперечное сечение проводника: 0.75 ... 2.5 mm²

Контактные вставки

Han-Eco Mod.20E-SMC-FI-SCT

Артикул: 19 41 020 2701

- Винтовое подключение
- Розетка
- Поликарбонат (PC)
- RAL 7032 (серый)
- Номинальный ток: 16 А
- Размер: 16 В
- Контакты: 20
- Поперечное сечение проводника: 0.75 ... 2.5 mm²

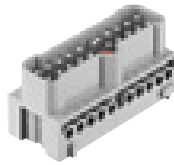
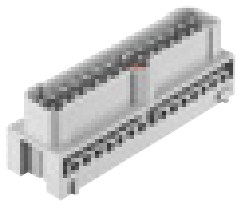


Контактные вставки

Han-Eco Mod.28E-SMC-MI-SCT

Артикул: 19 41 028 2601

- Винтовое подключение
- Вилка
- Поликарбонат (PC)
- RAL 7032 (серый)
- Номинальный ток: 16 А
- Размер: 24 В
- Контакты: 28
- Поперечное сечение проводника: 0.75 ... 2.5 mm²

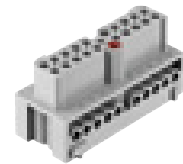
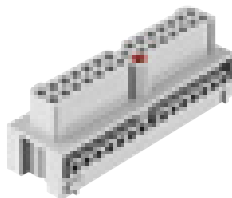


Контактные вставки

Han-Eco Mod.28E-SMC-FI-SCT

Артикул: 19 41 028 2701

- Винтовое подключение
- Розетка
- Поликарбонат (PC)
- RAL 7032 (серый)
- Номинальный ток: 16 А
- Размер: 24 В
- Контакты: 28
- Поперечное сечение проводника: 0.75 ... 2.5 mm²



Контактные вставки

Han 15E-M-c multiplierbloc

Артикул:09 14 015 3001

- Блок мультипликатора
- Подключение обжимом
- Вилка
- Поликарбонат (PC)
- RAL 7032 (серый)
- Номинальный ток: 16 А
- Контакты: 15
- Поперечное сечение проводника: 0.14 ... 4 mm²



Контактные вставки

Han 15E-F-c multiplierbloc

Артикул:09 14 015 3101

- Блок мультипликатора
- Подключение обжимом
- Розетка
- Поликарбонат (PC)
- RAL 7032 (серый)
- Номинальный ток: 16 А
- Контакты: 15
- Поперечное сечение проводника: 0.14 ... 4 mm²



Контактные вставки

Han-Yellock Module QL 20A

Артикул:11 05 105 2633

- Модуль
- Подключение Han-Quick Lock[®]
- Вилка
- Поликарбонат (PC)
- RAL 7032 (серый)
- Номинальный ток: 20 А
- Контакты: 5
- Поперечное сечение проводника: 0.5 ... 2.5 mm²



Контактные вставки

Han Yellock Module QL 10A,
1,5qmm

Артикул:11 05 105 2634

- Модуль
- Подключение Han-Quick Lock[®]
- Вилка
- Поликарбонат (PC)
- RAL 7032 (серый)
- Номинальный ток: 10 А
- Контакты: 5
- Поперечное сечение проводника: 0.25 ... 1.5 mm²

Контактные вставки

Колодка переходная

Артикул:11 05 105 2801

- Мультипликатор
- Розетка
- Поликарбонат (PC)
- RAL 7032 (серый)
- Контакты: 5



Контактные вставки

Han Yellock multiplier 2:3

Артикул:11 05 105 2802

- Мультипликатор
- Розетка
- Поликарбонат (PC)
- RAL 3000 (огненно-красный)
- Контакты: 5





Контактные вставки

Han Yellock розетка

Артикул:11 05 105 2803

- Мультипликатор
- Розетка
- Поликарбонат (PC)
- RAL 3000 (огненно-красный)
- Контакты: 5



Контактные вставки

Han Yellock multiplier 4:1

Артикул:11 05 105 2804

- Мультипликатор
- Розетка
- Поликарбонат (PC)
- RAL 3000 (огненно-красный)
- Контакты: 5



Контактные вставки

Han Yellock multiplier 5:0

Артикул:11 05 105 2805

- Мультипликатор
- Розетка
- Поликарбонат (PC)
- RAL 3000 (огненно-красный)
- Контакты: 5



Контактные вставки

Han Yellock multiplier 5:0

Артикул:11 05 105 2815

- Мультипликатор
- Розетка
- Поликарбонат (PC)
- RAL 5015 (синий)
- Контакты: 5

Контактные вставки

Han-Yellock multiplier 2 and 3 bridged

Артикул:11 05 105 2823

- Мультипликатор
- Розетка
- Поликарбонат (PC)
- RAL 3000 (огненно-красный)
- Контакты: 5

Контактные вставки

Han Yellock вставка 20A

Артикул:11 05 105 3001

- Модуль
- Подключение обжимом
- Вилка
- Поликарбонат (PC)
- RAL 7032 (серый)
- Номинальный ток: 20 А
- Контакты: 5
- Поперечное сечение проводника: 0.14 ... 4 mm²



Контактные вставки

Han-Yellock module M-c, blue

Артикул:11 05 105 3011

- Модуль
- Подключение обжимом
- Вилка
- Поликарбонат (PC)
- RAL 5015 (синий)
- Номинальный ток: 20 А
- Контакты: 5
- Поперечное сечение проводника: 0.14 ... 4 mm²



Контактные вставки

Han-Yellock module M-c, red

Артикул:11 05 105 3012

- Модуль
- Подключение обжимом
- Вилка
- Поликарбонат (PC)
- RAL 3000 (огненно-красный)
- Номинальный ток: 20 А
- Контакты: 5
- Поперечное сечение проводника: 0.14 ... 4 mm²



Контактные вставки

Yellock Monobloc 30 male

Артикул:11 05 325 3001

- Моноблок
- Подключение обжимом
- Вилка
- Поликарбонат (PC)
- RAL 7032 (серый)
- Номинальный ток: 16 А
- Размер: Han-[®] 30
- Контакты: 25



Контактные вставки

Yellock Monobloc 30 female

Артикул:11 05 325 3101

Контактные вставки

Yellock Monobloc 60 male

Артикул:11 05 648 3001

Контактные вставки

Yellock Monobloc 60 female

Артикул:11 05 648 3101

- Моноблок
- Подключение обжимом
- Розетка
- Поликарбонат (PC)
- RAL 7032 (серый)
- Номинальный ток: 16 А
- Размер: Han-® 30
- Контакты: 25



- Моноблок
- Подключение обжимом
- Вилка
- Поликарбонат (PC)
- RAL 7032 (серый)
- Номинальный ток: 16 А
- Размер: Han-® 60
- Контакты: 48



- Моноблок
- Подключение обжимом
- Розетка
- Поликарбонат (PC)
- RAL 7032 (серый)
- Номинальный ток: 16 А
- Размер: Han-® 60
- Контакты: 48



Контактные вставки

вилка R15, кримп

Артикул: 09 15 007 3001

- Подключение обжимом
- Вилка
- Полиамид (ПА)
- RAL 7032 (серый)
- Номинальный ток: 10 А
- Контакты: 7



Контактные вставки

вилка R15, кримп

Артикул: 09 15 007 3021

- Подключение обжимом
- Вилка
- Полиамид (ПА)
- RAL 7032 (серый)
- Номинальный ток: 10 А
- Контакты: 7



Контактные вставки

розет R15, кримп

Артикул: 09 15 007 3101

- Подключение обжимом
- Розетка
- Полиамид (ПА)
- RAL 7032 (серый)
- Номинальный ток: 10 А
- Контакты: 7



Контактные вставки

розет R15, кримп

Артикул: 09 15 007 3121

- Подключение обжимом
- Розетка
- Полиамид (ПА)
- RAL 7032 (серый)
- Номинальный ток: 10 А
- Контакты: 7



Контактные вставки

Розетка Staf 6к п/пайку

Артикул:09 70 006 2615

- Подключение пайкой
- Вилка
- Полиамид (ПА)
- Черный
- Номинальный ток: 10 А
- Размер: 3 А
- Контакты: 6
- Поперечное сечение проводника: 2.5 mm²



Контактные вставки

Розетка Staf 6 конт. винт

Артикул:09 70 006 2616

- Винтовое подключение
- Вилка
- Полиамид (ПА)
- Черный
- Номинальный ток: 10 А
- Размер: 3 А
- Контакты: 6
- Поперечное сечение проводника: 1.5 mm²



Контактные вставки

Вилка Staf 6 конт. винт

Артикул:09 70 006 2812

- Подключение пайкой
- Розетка
- Полиамид (ПА)
- Черный
- Номинальный ток: 10 А
- Размер: 3 А
- Контакты: 6
- Поперечное сечение проводника: 2.5 mm²



Контактные вставки

Вилка 6 к Han Staf

Артикул:09 70 006 2813

- Винтовое подключение
- Розетка
- Полиамид (ПА)
- Черный
- Номинальный ток: 10 А
- Размер: 3 А
- Контакты: 6
- Поперечное сечение проводника: 1.5 mm²



Контактные вставки

розетка 6 к Han Staf

Артикул:09 70 006 2817

- Винтовое подключение
- Розетка
- Полиамид (ПА)
- Черный
- Номинальный ток: 10 А
- Размер: 3 А
- Контакты: 6
- Поперечное сечение проводника: 1.5 mm²

Контактные вставки

вилка Han STAF14 пайка

Артикул:09 70 014 2613

- Подключение пайкой
- Вилка
- Полиамид (ПА)

- Полиамид (ПА)

- Черный
- Номинальный ток: 10 А
- Размер: 10 А
- Контакты: 14
- Поперечное сечение проводника: 2.5 mm²



Контактные вставки

Staf 14 Pos. розетка Insert Screw

Артикул:09 70 014 2614

- Винтовое подключение
- Вилка
- Полиамид (ПА)
- Черный
- Номинальный ток: 10 А
- Размер: 10 А
- Контакты: 14
- Поперечное сечение проводника: 1.5 mm²

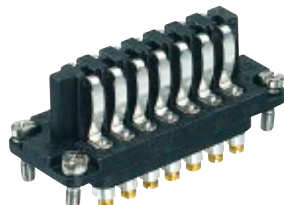


Контактные вставки

розетка Nan Staf14 пайка

Артикул:09 70 014 2810

- Подключение пайкой
- Розетка
- Полиамид (ПА)
- Черный
- Номинальный ток: 10 А
- Размер: 10 А
- Контакты: 14
- Поперечное сечение проводника: 2.5 mm²

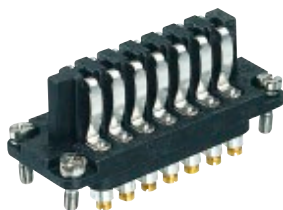


Контактные вставки

Staf 14 Pos. вилка Insert Screw

Артикул:09 70 014 2811

- Винтовое подключение
- Розетка
- Полиамид (ПА)
- Черный
- Номинальный ток: 10 А
- Размер: 10 А
- Контакты: 14
- Поперечное сечение проводника: 1.5 mm²

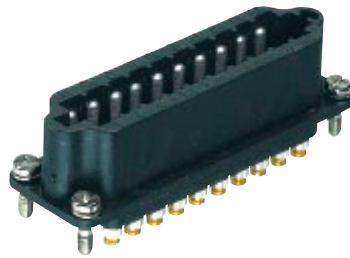


Контактные вставки

Staf 20 Pos. M Insert Solder

Артикул:09 70 020 2621

- Подключение пайкой
- Вилка
- Полиамид (ПА)
- Черный
- Номинальный ток: 10 А
- Размер: 16 А
- Контакты: 20
- Поперечное сечение проводника: 2.5 mm²



Контактные вставки

Staf розетка 20к 16А

Артикул:09 70 020 2622

- Винтовое подключение
- Вилка
- Полиамид (ПА)
- Черный
- Номинальный ток: 10 А
- Размер: 16 А
- Контакты: 20
- Поперечное сечение проводника: 1.5 mm²

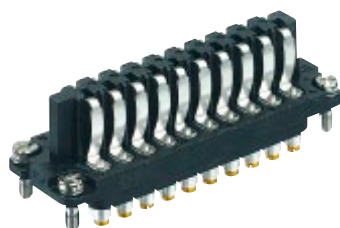


Контактные вставки

Staf 20 Pos. F Insert Solder

Артикул:09 70 020 2816

- Подключение пайкой
- Розетка
- Полиамид (ПА)
- Черный
- Номинальный ток: 10 А
- Размер: 16 А
- Контакты: 20
- Поперечное сечение проводника: 2.5 mm²

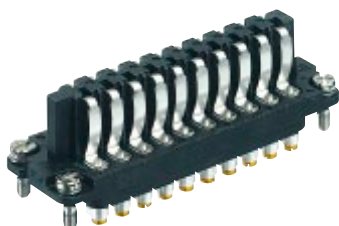


Контактные вставки

Staf вилка 20к 16А

Артикул:09 70 020 2817

- Винтовое подключение
- Розетка
- Полиамид (ПА)
- Черный
- Номинальный ток: 10 А
- Размер: 16 А
- Контакты: 20
- Поперечное сечение проводника: 1.5 mm²



Архангельск (8182)63-90-72
Астана (7172)727-132
Астрахань (8512)99-46-04
Барнаул (3852)73-04-60
Белгород (4722)40-23-64
Брянск (4832)59-03-52
Владивосток (423)249-28-31
Волгоград (844)278-03-48
Вологда (8172)26-41-59
Воронеж (473)204-51-73
Екатеринбург (343)384-55-89
Иваново (4932)77-34-06

Ижевск (3412)26-03-58
Иркутск (395)279-98-46
Казань (843)206-01-48
Калининград (4012)72-03-81
Калуга (4842)92-23-67
Кемерово (3842)65-04-62
Киров (8332)68-02-04
Краснодар (861)203-40-90
Красноярск (391)204-63-61
Курск (4712)77-13-04
Липецк (4742)52-20-81
Киргизия (996)312-96-26-47

Магнитогорск (3519)55-03-13
Москва (495)268-04-70
Мурманск (8152)59-64-93
Набережные Челны (8552)20-53-41
Нижний Новгород (831)429-08-12
Новокузнецк (3843)20-46-81
Новосибирск (383)227-86-73
Омск (3812)21-46-40
Орел (4862)44-53-42
Оренбург (3532)37-68-04
Пенза (8412)22-31-16
Россия (495)268-04-70

Пермь (342)205-81-47
Ростов-на-Дону (863)308-18-15
Рязань (4912)46-61-64
Самара (846)206-03-16
Санкт-Петербург (812)309-46-40
Саратов (845)249-38-78
Севастополь (8692)22-31-93
Симферополь (3652)67-13-56
Смоленск (4812)29-41-54
Сочи (862)225-72-31
Ставрополь (8652)20-65-13
Казахстан (772)734-952-31

Сургут (3462)77-98-35
Тверь (4822)63-31-35
Томск (3822)98-41-53
Тула (4872)74-02-29
Тюмень (3452)66-21-18
Ульяновск (8422)24-23-59
Уфа (347)229-48-12
Хабаровск (4212)92-98-04
Челябинск (351)202-03-61
Череповец (8202)49-02-64
Ярославль (4852)69-52-93

www.harting.nt-rt.ru || hga@nt-rt.ru