

Архангельск (8182)63-90-72  
Астана (7172)727-132  
Астрахань (8512)99-46-04  
Барнаул (3852)73-04-60  
Белгород (4722)40-23-64  
Брянск (4832)59-03-52  
Владивосток (423)249-28-31  
Волгоград (844)278-03-48  
Вологда (8172)26-41-59  
Воронеж (473)204-51-73  
Екатеринбург (343)384-55-89  
Иваново (4932)77-34-06

Ижевск (3412)26-03-58  
Иркутск (395)279-98-46  
Казань (843)206-01-48  
Калининград (4012)72-03-81  
Калуга (4842)92-23-67  
Кемерово (3842)65-04-62  
Киров (8332)68-02-04  
Краснодар (861)203-40-90  
Красноярск (391)204-63-61  
Курск (4712)77-13-04  
Липецк (4742)52-20-81

Магнитогорск (3519)55-03-13  
Москва (495)268-04-70  
Мурманск (8152)59-64-93  
Набережные Челны (8552)20-53-41  
Нижний Новгород (831)429-08-12  
Новокузнецк (3843)20-46-81  
Новосибирск (383)227-86-73  
Омск (3812)21-46-40  
Орел (4862)44-53-42  
Оренбург (3532)37-68-04  
Пенза (8412)22-31-16

Пермь (342)205-81-47  
Ростов-на-Дону (863)308-18-15  
Рязань (4912)46-61-64  
Самара (846)206-03-16  
Санкт-Петербург (812)309-46-40  
Саратов (845)249-38-78  
Севастополь (8692)22-31-93  
Симферополь (3652)67-13-56  
Смоленск (4812)29-41-54  
Сочи (862)225-72-31  
Ставрополь (8652)20-65-13

Сургут (3462)77-98-35  
Тверь (4822)63-31-35  
Томск (3822)98-41-53  
Тула (4872)74-02-29  
Тюмень (3452)66-21-18  
Ульяновск (8422)24-23-59  
Уфа (347)229-48-12  
Хабаровск (4212)92-98-04  
Челябинск (351)202-03-61  
Череповец (8202)49-02-64  
Ярославль (4852)69-52-93

Киргизия (996)312-96-26-47

Россия (495)268-04-70

Казахстан (772)734-952-31

[www.harting.nt-rt.ru](http://www.harting.nt-rt.ru) || [hga@nt-rt.ru](mailto:hga@nt-rt.ru)

# Технические характеристики на КОНТАКТНЫЕ ВСТАВКИ серии Nan Q, Nan AV, Nan Ex, Nan D, Nan E КОМПАНИИ **HARTING**

## Виды товаров и серии:

- Nan Q - компактные соединители.
- Nan AV - клеммные колодки.
- Nan Ex - контактные вставки для взрывоопасных сред.
- Nan D / DD / Nan DDD До 216 контактов - контактные вставки.
- Nan E / Nan ES/ES Press/ESS/EE/EEE - контактные вставки для токов силой до 16 А.

### Контактные вставки

Han L32 E-SMC-MI-SCT-  
0.75 - 2.5mm<sup>2</sup>

Артикул:09 33 032 2601

- Винтовое подключение
- Вилка
- Поликарбонат (PC)
- RAL 7032 (серый)
- Номинальный ток: 16 А
- Размер: L32 В
- Контакты: 32
- Поперечное сечение проводника: 0.75 ... 2.5 mm<sup>2</sup>



### Контактные вставки

Han L32 E-SMC-FI-SCT-0.75  
- 2.5 mm<sup>2</sup>

Артикул:09 33 032 2701

- Винтовое подключение
- Розетка
- Поликарбонат (PC)
- RAL 7032 (серый)
- Номинальный ток: 16 А
- Размер: L32 В
- Контакты: 32
- Поперечное сечение проводника: 0.75 ... 2.5 mm<sup>2</sup>



### Контактные вставки

Han 6ES Press HMC-M

Артикул:09 33 206 2648

- Подключение провода пружинным способом
- Вилка
- Поликарбонат (PC)
- RAL 7032 (серый)
- Номинальный ток: 16 А
- Размер: 6 В
- Контакты: 6
- Поперечное сечение проводника: 0.14 ... 2.5 mm<sup>2</sup>



### Контактные вставки

Han 6ES Press HMC-F

Артикул:09 33 206 2748

- Подключение провода пружинным способом
- Розетка
- Поликарбонат (PC)
- RAL 7032 (серый)
- Номинальный ток: 16 А
- Размер: 6 В
- Контакты: 6
- Поперечное сечение проводника: 0.14 ... 2.5 mm<sup>2</sup>

### Контактные вставки

Han 10ES Press HMC-M

Артикул:09 33 210 2648

- Подключение провода пружинным способом
- Вилка
- Поликарбонат (PC)
- RAL 7032 (серый)
- Номинальный ток: 16 А
- Размер: 10 В
- Контакты: 10
- Поперечное сечение проводника: 0.14 ... 2.5 mm<sup>2</sup>

### Контактные вставки

Han 10ES Press HMC-F

Артикул:09 33 210 2748

- Подключение провода пружинным способом
- Розетка
- Поликарбонат (PC)
- RAL 7032 (серый)
- Номинальный ток: 16 А
- Размер: 10 В
- Контакты: 10
- Поперечное сечение проводника: 0.14 ... 2.5 mm<sup>2</sup>



### Контактные вставки

Нан 16ES Press HMC вилка

Артикул:09 33 216 2648

- Подключение провода пружинным способом
- Вилка
- Поликарбонат (PC)
- RAL 7032 (серый)
- Номинальный ток: 16 А
- Размер: 16 В
- Контакты: 16
- Поперечное сечение проводника: 0.14 ... 2.5 mm<sup>2</sup>



### Контактные вставки

Нан 16ES Press HMC розетка

Артикул:09 33 216 2748

- Подключение провода пружинным способом
- Розетка
- Поликарбонат (PC)
- RAL 7032 (серый)
- Номинальный ток: 16 А
- Размер: 16 В
- Контакты: 16
- Поперечное сечение проводника: 0.14 ... 2.5 mm<sup>2</sup>



### Контактные вставки

Нан 24ES Press HMC-M

Артикул:09 33 224 2648

- Подключение провода пружинным способом
- Вилка
- Поликарбонат (PC)
- RAL 7032 (серый)
- Номинальный ток: 16 А
- Размер: 24 В
- Контакты: 24
- Поперечное сечение проводника: 0.14 ... 2.5 mm<sup>2</sup>

### Контактные вставки

Нан 24ES Press HMC-F

Артикул:09 33 224 2748

- Подключение провода пружинным способом
- Розетка
- Поликарбонат (PC)
- RAL 7032 (серый)
- Номинальный ток: 16 А

### Контактные вставки

вилка EE10, кримп

Артикул:09 32 010 3001

- Подключение обжимом
- Вилка
- Поликарбонат (PC)
- RAL 7032 (серый)
- Номинальный ток: 16 А
- Размер: 6 В

### Контактные вставки

розетка EE10, кримп

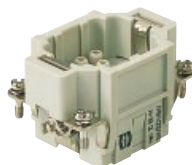
Артикул:09 32 010 3101

- Подключение обжимом
- Розетка
- Поликарбонат (PC)
- RAL 7032 (серый)
- Номинальный ток: 16 А
- Размер: 6 В

- Номинальный ток: 16 А
- Размер: 24 В
- Контакты: 24
- Поперечное сечение проводника: 0.14 ... 2.5 mm<sup>2</sup>



- Размер: 6 В
- Контакты: 10
- Поперечное сечение проводника: 0.14 ... 4 mm<sup>2</sup>



- Размер: 6 В
- Контакты: 10
- Поперечное сечение проводника: 0.14 ... 4 mm<sup>2</sup>



#### Контактные вставки

вилка EE18, кримп

Артикул: 09 32 018 3001

- Подключение обжимом
- Вилка
- Поликарбонат (PC)
- RAL 7032 (серый)
- Номинальный ток: 16 А
- Размер: 10 В
- Контакты: 18
- Поперечное сечение проводника: 0.14 ... 4 mm<sup>2</sup>



#### Контактные вставки

розет EE18, кримп

Артикул: 09 32 018 3101

- Подключение обжимом
- Розетка
- Поликарбонат (PC)
- RAL 7032 (серый)
- Номинальный ток: 16 А
- Размер: 10 В
- Контакты: 18
- Поперечное сечение проводника: 0.14 ... 4 mm<sup>2</sup>



#### Контактные вставки

вилка EE32, кримп

Артикул: 09 32 032 3001

- Подключение обжимом
- Вилка
- Поликарбонат (PC)
- RAL 7032 (серый)
- Номинальный ток: 16 А
- Размер: 16 В
- Контакты: 32
- Поперечное сечение проводника: 0.14 ... 4 mm<sup>2</sup>



#### Контактные вставки

Нan 32 EE-M-Crimp Term

#### Контактные вставки

розет EE32 кримп

#### Контактные вставки

Нan 32 EE-F-C (33-64)



Артикул:09 32 032 3011

- Подключение обжимом
- Вилка
- Поликарбонат (PC)
- RAL 7032 (серый)
- Номинальный ток: 16 А
- Размер: 32 В
- Контакты: 64
- Поперечное сечение проводника: 0.14 ... 4 mm<sup>2</sup>



розетEE32,кrimp

Артикул:09 32 032 3101

- Подключение обжимом
- Розетка
- Поликарбонат (PC)
- RAL 7032 (серый)
- Номинальный ток: 16 А
- Размер: 16 В
- Контакты: 32
- Поперечное сечение проводника: 0.14 ... 4 mm<sup>2</sup>

Артикул:09 32 032 3111

- Подключение обжимом
- Розетка
- Поликарбонат (PC)
- RAL 7032 (серый)
- Номинальный ток: 16 А
- Размер: 32 В
- Контакты: 64
- Поперечное сечение проводника: 0.14 ... 4 mm<sup>2</sup>



#### Контактные вставки

Нап вилка 40к

Артикул:09 32 040 3001

- Подключение обжимом
- Вилка
- Поликарбонат (PC)
- RAL 7032 (серый)
- Номинальный ток: 16 А
- Размер: 16 В
- Контакты: 40
- Поперечное сечение проводника: 0.14 ... 4 mm<sup>2</sup>



#### Контактные вставки

Нап розетка 40к

Артикул:09 32 040 3101

- Подключение обжимом
- Розетка
- Поликарбонат (PC)
- RAL 7032 (серый)
- Номинальный ток: 16 А
- Размер: 16 В
- Контакты: 40
- Поперечное сечение проводника: 0.14 ... 4 mm<sup>2</sup>



#### Контактные вставки

вилкаEE46,кrimp

Артикул:09 32 046 3001

- Подключение обжимом
- Вилка
- Поликарбонат (PC)
- RAL 7032 (серый)
- Номинальный ток: 16 А
- Размер: 24 В
- Контакты: 46
- Поперечное сечение проводника: 0.14 ... 4 mm<sup>2</sup>



### Контактные вставки

Нап EE вилка 46к (47-92)

Артикул:09 32 046 3011

- Подключение обжимом
- Вилка
- Поликарбонат (PC)
- RAL 7032 (серый)
- Номинальный ток: 16 А
- Размер: 48 В
- Контакты: 92
- Поперечное сечение проводника: 0.14 ... 4 mm<sup>2</sup>



### Контактные вставки

розетка EE46, кримп

Артикул:09 32 046 3101

- Подключение обжимом
- Розетка
- Поликарбонат (PC)
- RAL 7032 (серый)
- Номинальный ток: 16 А
- Размер: 24 В
- Контакты: 46
- Поперечное сечение проводника: 0.14 ... 4 mm<sup>2</sup>



### Контактные вставки

Нап EE розетка 46к

Артикул:09 32 046 3111

- Подключение обжимом
- Розетка
- Поликарбонат (PC)
- RAL 7032 (серый)
- Номинальный ток: 16 А
- Размер: 48 В
- Контакты: 92
- Поперечное сечение проводника: 0.14 ... 4 mm<sup>2</sup>



### Контактные вставки

Нап 64EEE panel feed through

Артикул:09 32 064 0001

- Проход через панель
- Подключение обжимом
- Вилка
- Розетка
- Поликарбонат (PC)
- RAL 7032 (серый)
- Номинальный ток: 16 А
- Размер: 24 В

### Контактные вставки

Нап 64 EEE вилка crimp

Артикул:09 32 064 3001

- Подключение обжимом
- Вилка
- Поликарбонат (PC)
- RAL 7032 (серый)
- Номинальный ток: 16 А
- Размер: 24 В
- Контакты: 64
- Поперечное сечение проводника: 0.14 ... 4 mm<sup>2</sup>

### Контактные вставки

Нап розетка 64к

Артикул:09 32 064 3101

- Подключение обжимом
- Розетка
- Поликарбонат (PC)
- RAL 7032 (серый)
- Номинальный ток: 16 А
- Размер: 24 В
- Контакты: 64
- Поперечное сечение проводника: 0.14 ... 4 mm<sup>2</sup>



### Контактные вставки

Нап 40EEE HMC-M-c

Артикул:09 32 240 3001

- Подключение обжимом
- Вилка
- Поликарбонат (PC)
- RAL 7032 (серый)
- Номинальный ток: 16 А
- Размер: 16 В
- Контакты: 40
- Поперечное сечение проводника: 0.14 ... 4 mm<sup>2</sup>



### Контактные вставки

Нап 40EEE HMC-F-c

Артикул:09 32 240 3101

- Подключение обжимом
- Розетка
- Поликарбонат (PC)
- RAL 7032 (серый)
- Номинальный ток: 16 А
- Размер: 16 В
- Контакты: 40
- Поперечное сечение проводника: 0.14 ... 4 mm<sup>2</sup>



### Контактные вставки

Нап вилка 64к ЕЕЕ НМС

Артикул:09 32 264 3001

- Подключение обжимом
- Вилка
- Поликарбонат (PC)
- RAL 7032 (серый)
- Номинальный ток: 16 А
- Размер: 24 В
- Контакты: 64
- Поперечное сечение проводника: 0.14 ... 4 mm<sup>2</sup>



### Контактные вставки

Нап розетка 64к EEE HMC

Артикул:09 32 264 3101

- Подключение обжимом
- Розетка
- Поликарбонат (PC)
- RAL 7032 (серый)
- Номинальный ток: 16 А
- Размер: 24 В
- Контакты: 64
- Поперечное сечение проводника: 0.14 ... 4 mm<sup>2</sup>



### Контактные вставки

Нап вилка 6Е винт

Артикул:09 33 006 2601

- Винтовое подключение
- Вилка
- Поликарбонат (PC)
- RAL 7032 (серый)
- Номинальный ток: 16 А
- Размер: 6 В
- Контакты: 6
- Поперечное сечение проводника: 0.75 ... 2.5 mm<sup>2</sup>



### Контактные вставки

вилка 6Е кримп

Артикул:09 33 006 2602

- Подключение обжимом
- Вилка
- Поликарбонат (PC)
- RAL 7032 (серый)
- Номинальный ток: 16 А
- Размер: 6 В
- Контакты: 6
- Поперечное сечение проводника: 0.14 ... 4 mm<sup>2</sup>



### Контактные вставки

Нап 6 ES вилка клемм.

Артикул:09 33 006 2616

- Подключение провода пружинным способом
- Вилка
- Поликарбонат (PC)
- RAL 7032 (серый)
- Номинальный ток: 16 А
- Размер: 6 В
- Контакты: 6
- Поперечное сечение проводника: 0.14 ... 2.5 mm<sup>2</sup>



### Контактные вставки

Нап 6ES Press - M

Артикул:09 33 006 2648

- Подключение провода пружинным способом
- Вилка
- Поликарбонат (PC)
- RAL 7032 (серый)
- Номинальный ток: 16 А
- Размер: 6 В
- Контакты: 6
- Поперечное сечение проводника: 0.14 ... 2.5 mm<sup>2</sup>



### Контактные вставки

вилка 6ESS клем.

Артикул:09 33 006 2672

- Подключение провода пружинным способом
- Вилка
- Поликарбонат (PC)
- RAL 7032 (серый)
- Номинальный ток: 16 А
- Размер: 6 В
- Контакты: 6
- Поперечное сечение проводника: 0.14 ... 2.5 mm<sup>2</sup>



### Контактные вставки

Нап Е розетка 6Е винт

Артикул:09 33 006 2701

- Винтовое подключение
- Розетка
- Поликарбонат (PC)
- RAL 7032 (серый)
- Номинальный ток: 16 А
- Размер: 6 В
- Контакты: 6
- Поперечное сечение проводника: 0.75 ... 2.5 mm<sup>2</sup>



### Контактные вставки

розетка 6Е кримп

Артикул:09 33 006 2702

- Подключение обжимом
- Розетка
- Поликарбонат (PC)
- RAL 7032 (серый)
- Номинальный ток: 16 А
- Размер: 6 В
- Контакты: 6
- Поперечное сечение проводника: 0.14 ... 4 mm<sup>2</sup>



### Контактные вставки

Нап 6 ES розетка клеммная

Артикул:09 33 006 2716

- Подключение провода пружинным способом
- Розетка
- Поликарбонат (PC)
- RAL 7032 (серый)
- Номинальный ток: 16 А
- Размер: 6 В
- Контакты: 6
- Поперечное сечение проводника: 0.14 ... 2.5 mm<sup>2</sup>



### Контактные вставки

Розетка Нап 6ES Press

Артикул:09 33 006 2748

- Подключение провода пружинным способом
- Розетка
- Поликарбонат (PC)
- RAL 7032 (серый)
- Номинальный ток: 16 А
- Размер: 6 В

### Контактные вставки

розетка 6ESS клем.

Артикул:09 33 006 2772

- Подключение провода пружинным способом
- Розетка
- Поликарбонат (PC)
- RAL 7032 (серый)
- Номинальный ток: 16 А
- Размер: 6 В

### Контактные вставки

Нап вилка 10Е винт

Артикул:09 33 010 2601

- Винтовое подключение
- Вилка
- Поликарбонат (PC)
- RAL 7032 (серый)
- Номинальный ток: 16 А
- Размер: 10 В
- Контакты: 10

- Контакты: 6
- Поперечное сечение проводника: 0.14 ... 2.5 mm<sup>2</sup>



- Контакты: 6
- Поперечное сечение проводника: 0.14 ... 2.5 mm<sup>2</sup>



- Поперечное сечение проводника: 0.75 ... 2.5 mm<sup>2</sup>



### Контактные вставки

вилка 10E кримп

Артикул:09 33 010 2602

- Подключение обжимом
- Вилка
- Поликарбонат (PC)
- RAL 7032 (серый)
- Номинальный ток: 16 А
- Размер: 10 В
- Контакты: 10
- Поперечное сечение проводника: 0.14 ... 4 mm<sup>2</sup>



### Контактные вставки

вилка 10ES клемм.

Артикул:09 33 010 2616

- Подключение провода пружинным способом
- Вилка
- Поликарбонат (PC)
- RAL 7032 (серый)
- Номинальный ток: 16 А
- Размер: 10 В
- Контакты: 10
- Поперечное сечение проводника: 0.14 ... 2.5 mm<sup>2</sup>



### Контактные вставки

Нан 10ES Press - M

Артикул:09 33 010 2648

- Подключение провода пружинным способом
- Вилка
- Поликарбонат (PC)
- RAL 7032 (серый)
- Номинальный ток: 16 А
- Размер: 10 В
- Контакты: 10
- Поперечное сечение проводника: 0.14 ... 2.5 mm<sup>2</sup>



### Контактные вставки

вилка 10ESS клем

### Контактные вставки

розетка 10E винт

### Контактные вставки

розетка 10E кримп

Артикул:09 33 010 2672

- Подключение провода пружинным способом
- Вилка
- Поликарбонат (PC)
- RAL 7032 (серый)
- Номинальный ток: 16 А
- Размер: 10 В
- Контакты: 10
- Поперечное сечение проводника: 0.14 ... 2.5 mm<sup>2</sup>



Артикул:09 33 010 2701

- Винтовое подключение
- Розетка
- Поликарбонат (PC)
- RAL 7032 (серый)
- Номинальный ток: 16 А
- Размер: 10 В
- Контакты: 10
- Поперечное сечение проводника: 0.75 ... 2.5 mm<sup>2</sup>



Артикул:09 33 010 2702

- Подключение обжимом
- Розетка
- Поликарбонат (PC)
- RAL 7032 (серый)
- Номинальный ток: 16 А
- Размер: 10 В
- Контакты: 10
- Поперечное сечение проводника: 0.14 ... 4 mm<sup>2</sup>



#### Контактные вставки

розет.10ES клемм.

Артикул:09 33 010 2716

- Подключение провода пружинным способом
- Розетка
- Поликарбонат (PC)
- RAL 7032 (серый)
- Номинальный ток: 16 А
- Размер: 10 В
- Контакты: 10
- Поперечное сечение проводника: 0.14 ... 2.5 mm<sup>2</sup>



#### Контактные вставки

Нan 10ES Press - F

Артикул:09 33 010 2748

- Подключение провода пружинным способом
- Розетка
- Поликарбонат (PC)
- RAL 7032 (серый)
- Номинальный ток: 16 А
- Размер: 10 В
- Контакты: 10
- Поперечное сечение проводника: 0.14 ... 2.5 mm<sup>2</sup>



#### Контактные вставки

розет 10ESS клем

Артикул:09 33 010 2772

- Подключение провода пружинным способом
- Розетка
- Поликарбонат (PC)
- RAL 7032 (серый)
- Номинальный ток: 16 А
- Размер: 10 В
- Контакты: 10
- Поперечное сечение проводника: 0.14 ... 2.5 mm<sup>2</sup>



### Контактные вставки

Нап Е вилка 16Е винт

Артикул:09 33 016 2601

- Винтовое подключение
- Вилка
- Поликарбонат (PC)
- RAL 7032 (серый)
- Номинальный ток: 16 А
- Размер: 16 В
- Контакты: 16
- Поперечное сечение проводника: 0.75 ... 2.5 mm<sup>2</sup>



### Контактные вставки

вилка 16Е кримп

Артикул:09 33 016 2602

- Подключение обжимом
- Вилка
- Поликарбонат (PC)
- RAL 7032 (серый)
- Номинальный ток: 16 А
- Размер: 16 В
- Контакты: 16
- Поперечное сечение проводника: 0.14 ... 4 mm<sup>2</sup>



### Контактные вставки

вставка\_Е\_винт

Артикул:09 33 016 2611

- Винтовое подключение
- Вилка
- Поликарбонат (PC)
- RAL 7032 (серый)
- Номинальный ток: 16 А
- Размер: 32 В
- Контакты: 32
- Поперечное сечение проводника: 0.75 ... 2.5 mm<sup>2</sup>



### Контактные вставки

вставка каб. Е16\_кр.

Артикул:09 33 016 2612

- Подключение обжимом
- Вилка
- Поликарбонат (PC)
- RAL 7032 (серый)
- Номинальный ток: 16 А
- Размер: 32 В
- Контакты: 32
- Поперечное сечение проводника: 0.14 ... 4 mm<sup>2</sup>

### Контактные вставки

вилка 16ES клемм.

Артикул:09 33 016 2616

- Подключение провода пружинным способом
- Вилка
- Поликарбонат (PC)
- RAL 7032 (серый)
- Номинальный ток: 16 А
- Размер: 16 В
- Контакты: 16
- Поперечное сечение проводника: 0.14 ... 2.5 mm<sup>2</sup>

### Контактные вставки

Вилка 16 ES-M 17-32

Артикул:09 33 016 2626

- Подключение провода пружинным способом
- Вилка
- Поликарбонат (PC)
- RAL 7032 (серый)
- Номинальный ток: 16 А
- Размер: 32 В
- Контакты: 32
- Поперечное сечение проводника: 0.14 ... 2.5 mm<sup>2</sup>





### Контактные вставки

Нан 16ES Press - вилка

Артикул:09 33 016 2648

- Подключение провода пружинным способом
- Вилка
- Поликарбонат (PC)
- RAL 7032 (серый)
- Номинальный ток: 16 А
- Размер: 16 В
- Контакты: 16
- Поперечное сечение проводника: 0.14 ... 2.5 mm<sup>2</sup>

### Контактные вставки

вилка 16ESS клем

Артикул:09 33 016 2672

- Подключение провода пружинным способом
- Вилка
- Поликарбонат (PC)
- RAL 7032 (серый)
- Номинальный ток: 16 А
- Размер: 16 В
- Контакты: 16
- Поперечное сечение проводника: 0.14 ... 2.5 mm<sup>2</sup>

### Контактные вставки

Нан 16ES Press-M (17-32)

Артикул:09 33 016 2688

- Подключение провода пружинным способом
- Вилка
- Поликарбонат (PC)
- RAL 7032 (серый)
- Номинальный ток: 16 А
- Размер: 32 В
- Контакты: 32
- Поперечное сечение проводника: 0.14 ... 2.5 mm<sup>2</sup>

### Контактные вставки

Нан Е розетка 16Е винт

Артикул:09 33 016 2701

- Винтовое подключение
- Розетка
- Поликарбонат (PC)
- RAL 7032 (серый)
- Номинальный ток: 16 А
- Размер: 16 В
- Контакты: 16
- Поперечное сечение проводника: 0.75 ... 2.5 mm<sup>2</sup>



### Контактные вставки

розетка 16Е кримп

Артикул:09 33 016 2702

- Подключение обжимом
- Розетка
- Поликарбонат (PC)
- RAL 7032 (серый)
- Номинальный ток: 16 А
- Размер: 16 В
- Контакты: 16
- Поперечное сечение проводника: 0.14 ... 4 mm<sup>2</sup>



### Контактные вставки

вставка\_Е\_винт

Артикул:09 33 016 2711

- Винтовое подключение
- Розетка
- Поликарбонат (PC)
- RAL 7032 (серый)
- Номинальный ток: 16 А
- Размер: 32 В
- Контакты: 32
- Поперечное сечение проводника: 0.75 ... 2.5 mm<sup>2</sup>



### Контактные вставки

вставка E16\_кр.

Артикул:09 33 016 2712

- Подключение обжимом
- Розетка
- Поликарбонат (PC)
- RAL 7032 (серый)
- Номинальный ток: 16 А
- Размер: 32 В
- Контакты: 32
- Поперечное сечение проводника: 0.14 ... 4 mm<sup>2</sup>



### Контактные вставки

розет.16ES клемм.

Артикул:09 33 016 2716

- Подключение провода пружинным способом
- Розетка
- Поликарбонат (PC)
- RAL 7032 (серый)
- Номинальный ток: 16 А
- Размер: 16 В
- Контакты: 16
- Поперечное сечение проводника: 0.14 ... 2.5 mm<sup>2</sup>



### Контактные вставки

Нан ES 16 Pos. F Insert Cage Clamp Term

Артикул:09 33 016 2725

- Подключение провода пружинным способом
- Розетка
- Поликарбонат (PC)
- RAL 7032 (серый)
- Номинальный ток: 16 А
- Размер: 16 В
- Контакты: 12
- Поперечное сечение проводника: 0.14 ... 2.5 mm<sup>2</sup>

### Контактные вставки

розетка Han 16 ES 17-32

Артикул:09 33 016 2726

- Подключение провода пружинным способом
- Розетка
- Поликарбонат (PC)
- RAL 7032 (серый)
- Номинальный ток: 16 А
- Размер: 32 В
- Контакты: 32
- Поперечное сечение проводника: 0.14 ... 2.5 mm<sup>2</sup>



### Контактные вставки

Han ES 16 Pos. F Insert Cage Clamp Term

Артикул:09 33 016 2728

- Подключение провода пружинным способом
- Розетка
- Поликарбонат (PC)
- RAL 7032 (серый)
- Номинальный ток: 16 А
- Размер: 16 В
- Контакты: 14
- Поперечное сечение проводника: 0.14 ... 2.5 mm<sup>2</sup>



### Контактные вставки

Han 16ES Press - розетка

Артикул:09 33 016 2748

- Подключение провода пружинным способом
- Розетка
- Поликарбонат (PC)
- RAL 7032 (серый)
- Номинальный ток: 16 А
- Размер: 16 В
- Контакты: 16
- Поперечное сечение проводника: 0.14 ... 2.5 mm<sup>2</sup>



### Контактные вставки

розет 16ESS клем

Артикул:09 33 016 2772

- Подключение провода пружинным способом
- Розетка
- Поликарбонат (PC)
- RAL 7032 (серый)

### Контактные вставки

Han 16ES Press - F (17-32)

Артикул:09 33 016 2788

- Подключение провода пружинным способом
- Розетка
- Поликарбонат (PC)
- RAL 7032 (серый)

### Контактные вставки

Han E вилка 24E винт

Артикул:09 33 024 2601

- Винтовое подключение
- Вилка
- Поликарбонат (PC)
- RAL 7032 (серый)
- Номинальный ток: 16 А

- RAL 7032 (серый)
- Номинальный ток: 16 А
- Размер: 16 В
- Контакты: 16
- Поперечное сечение проводника: 0.14 ... 2.5 mm<sup>2</sup>



- RAL 7032 (серый)
- Номинальный ток: 16 А
- Размер: 32 В
- Контакты: 32
- Поперечное сечение проводника: 0.14 ... 2.5 mm<sup>2</sup>



- Номинальный ток: 16 А
- Размер: 24 В
- Контакты: 24
- Поперечное сечение проводника: 0.75 ... 2.5 mm<sup>2</sup>



### Контактные вставки

вилка 24Е кримп

Артикул:09 33 024 2602

- Подключение обжимом
- Вилка
- Поликарбонат (РС)
- RAL 7032 (серый)
- Номинальный ток: 16 А
- Размер: 24 В
- Контакты: 24
- Поперечное сечение проводника: 0.14 ... 4 mm<sup>2</sup>



### Контактные вставки

вилка 24Е винт

Артикул:09 33 024 2611

- Винтовое подключение
- Вилка
- Поликарбонат (РС)
- RAL 7032 (серый)
- Номинальный ток: 16 А
- Размер: 48 В
- Контакты: 48
- Поперечное сечение проводника: 0.75 ... 2.5 mm<sup>2</sup>



### Контактные вставки

вставка Е24

Артикул:09 33 024 2612

- Подключение обжимом
- Вилка
- Поликарбонат (РС)
- RAL 7032 (серый)
- Номинальный ток: 16 А
- Размер: 48 В
- Контакты: 48
- Поперечное сечение проводника: 0.14 ... 4 mm<sup>2</sup>



Контактные вставки

Контактные вставки

Контактные вставки

Нан 24 ES вилка клемм.

Артикул:09 33 024 2616

- Подключение провода пружинным способом
- Вилка
- Поликарбонат (PC)
- RAL 7032 (серый)
- Номинальный ток: 16 А
- Размер: 24 В
- Контакты: 24
- Поперечное сечение проводника: 0.14 ... 2.5 mm<sup>2</sup>



Нан 24ES вилка клем.

Артикул:09 33 024 2626

- Подключение провода пружинным способом
- Вилка
- Поликарбонат (PC)
- RAL 7032 (серый)
- Номинальный ток: 16 А
- Размер: 48 В
- Контакты: 48
- Поперечное сечение проводника: 0.14 ... 2.5 mm<sup>2</sup>



Нан 24ES Press - M

Артикул:09 33 024 2648

- Подключение провода пружинным способом
- Вилка
- Поликарбонат (PC)
- RAL 7032 (серый)
- Номинальный ток: 16 А
- Размер: 24 В
- Контакты: 24
- Поперечное сечение проводника: 0.14 ... 2.5 mm<sup>2</sup>



### Контактные вставки

вилка 24ESS клем

Артикул:09 33 024 2672

- Подключение провода пружинным способом
- Вилка
- Поликарбонат (PC)
- RAL 7032 (серый)
- Номинальный ток: 16 А
- Размер: 24 В
- Контакты: 24
- Поперечное сечение проводника: 0.14 ... 2.5 mm<sup>2</sup>



### Контактные вставки

Нан 24ES Press - M (25-48)

Артикул:09 33 024 2688

- Подключение провода пружинным способом
- Вилка
- Поликарбонат (PC)
- RAL 7032 (серый)
- Номинальный ток: 16 А
- Размер: 48 В
- Контакты: 48
- Поперечное сечение проводника: 0.14 ... 2.5 mm<sup>2</sup>



### Контактные вставки

Нан Е розетка 24Е винт

Артикул:09 33 024 2701

- Винтовое подключение
- Розетка
- Поликарбонат (PC)
- RAL 7032 (серый)
- Номинальный ток: 16 А
- Размер: 24 В
- Контакты: 24
- Поперечное сечение проводника: 0.75 ... 2.5 mm<sup>2</sup>



### Контактные вставки

Нан розетка 24Е кримп

Артикул:09 33 024 2702

- Подключение обжимом
- Розетка
- Поликарбонат (PC)
- RAL 7032 (серый)
- Номинальный ток: 16 А
- Размер: 24 В
- Контакты: 24
- Поперечное сечение проводника: 0.14 ... 4 mm<sup>2</sup>



### Контактные вставки

розетка 24Е винт

Артикул:09 33 024 2711

- Винтовое подключение
- Розетка
- Поликарбонат (PC)
- RAL 7032 (серый)
- Номинальный ток: 16 А
- Размер: 48 В
- Контакты: 48
- Поперечное сечение проводника: 0.75 ... 2.5 mm<sup>2</sup>

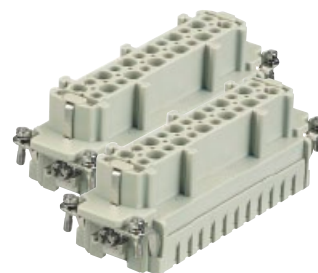


### Контактные вставки

вставка E24

Артикул:09 33 024 2712

- Подключение обжимом
- Розетка
- Поликарбонат (PC)
- RAL 7032 (серый)
- Номинальный ток: 16 А
- Размер: 48 В
- Контакты: 48
- Поперечное сечение проводника: 0.14 ... 4 mm<sup>2</sup>



### Контактные вставки

Нан 24 ES розет.клемм.

Артикул:09 33 024 2716

- Подключение провода пружинным способом
- Розетка
- Поликарбонат (PC)
- RAL 7032 (серый)
- Номинальный ток: 16 А
- Размер: 24 В
- Контакты: 24
- Поперечное сечение проводника: 0.14 ... 2.5 mm<sup>2</sup>

### Контактные вставки

Нан 24ES розетка клем.

Артикул:09 33 024 2726

- Подключение провода пружинным способом
- Розетка
- Поликарбонат (PC)
- RAL 7032 (серый)
- Номинальный ток: 16 А
- Размер: 48 В
- Контакты: 48
- Поперечное сечение проводника: 0.14 ... 2.5 mm<sup>2</sup>

### Контактные вставки

Нан ESS 24 Pos. F Insert Cage Clamp Term

Артикул:09 33 024 2728

- Подключение провода пружинным способом
- Розетка
- Поликарбонат (PC)
- RAL 7032 (серый)
- Номинальный ток: 16 А
- Размер: 24 В
- Контакты: 22
- Поперечное сечение проводника: 0.5 ... 4 mm<sup>2</sup>
- Релейные контакты

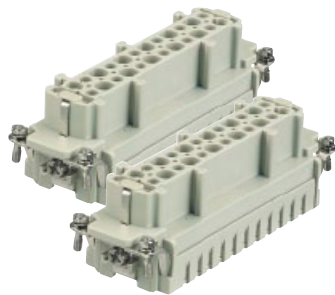


### Контактные вставки

Han ESS 24 Pos. F Insert Cage  
Clamp Term

Артикул:09 33 024 2738

- Подключение провода пружинным способом
- Розетка
- Поликарбонат (PC)
- RAL 7032 (серый)
- Номинальный ток: 16 А
- Размер: 24 В
- Контакты: 16
- Поперечное сечение проводника: 0.5 ... 4 mm<sup>2</sup>
- Релейные контакты



### Контактные вставки

Han 24ES вставка, розетка

Артикул:09 33 024 2748

- Подключение провода пружинным способом
- Розетка
- Поликарбонат (PC)
- RAL 7032 (серый)
- Номинальный ток: 16 А
- Размер: 24 В
- Контакты: 24
- Поперечное сечение проводника: 0.14 ... 2.5 mm<sup>2</sup>



### Контактные вставки

Han 24 ESS-BU 8  
МЕЧН.СЧАЛТКОНТАКТ

Артикул:09 33 024 2758

- Подключение провода пружинным способом
- Розетка
- Поликарбонат (PC)
- RAL 7032 (серый)
- Номинальный ток: 16 А
- Размер: 24 В
- Контакты: 8
- Поперечное сечение проводника: 0.5 ... 4 mm<sup>2</sup>
- Релейные контакты



### Контактные вставки

розет 24ESS клем

Артикул:09 33 024 2772

- Подключение провода пружинным способом
- Розетка
- Поликарбонат (PC)
- RAL 7032 (серый)
- Номинальный ток: 16 А
- Размер: 24 В
- Контакты: 24
- Поперечное сечение проводника: 0.14 ... 2.5 mm<sup>2</sup>



### Контактные вставки

Han 24ES Press - F (25-48)

Артикул:09 33 024 2788

- Подключение провода пружинным способом
- Розетка
- Поликарбонат (PC)
- RAL 7032 (серый)
- Номинальный ток: 16 А
- Размер: 48 В
- Контакты: 48
- Поперечное сечение проводника: 0.14 ... 2.5 mm<sup>2</sup>

### Контактные вставки

Han 6E HMC вилка

Артикул:09 33 206 2602

- Подключение обжимом
- Вилка
- Поликарбонат (PC)
- RAL 7032 (серый)
- Номинальный ток: 16 А
- Размер: 6 В
- Контакты: 6
- Поперечное сечение проводника: 0.14 ... 4 mm<sup>2</sup>



### Контактные вставки

Han 6E HMC розетка

Артикул:09 33 206 2702

- Подключение обжимом
- Розетка
- Поликарбонат (PC)
- RAL 7032 (серый)
- Номинальный ток: 16 А
- Размер: 6 В
- Контакты: 6
- Поперечное сечение проводника: 0.14 ... 4 mm<sup>2</sup>



### Контактные вставки

Han 10E HMC вилка

Артикул:09 33 210 2602

- Подключение обжимом
- Вилка
- Поликарбонат (PC)
- RAL 7032 (серый)
- Номинальный ток: 16 А
- Размер: 10 В
- Контакты: 10
- Поперечное сечение проводника: 0.14 ... 4 mm<sup>2</sup>



### Контактные вставки

Han 10E HMC розетка

Артикул:09 33 210 2702

- Подключение обжимом
- Розетка
- Поликарбонат (PC)
- RAL 7032 (серый)
- Номинальный ток: 16 А
- Размер: 10 В
- Контакты: 10
- Поперечное сечение проводника: 0.14 ... 4 mm<sup>2</sup>





### Контактные вставки

Han 16E HMC-M-c

Артикул:09 33 216 2602

- Подключение обжимом
- Вилка
- Поликарбонат (PC)
- RAL 7032 (серый)
- Номинальный ток: 16 А
- Размер: 16 В
- Контакты: 16
- Поперечное сечение проводника: 0.14 ... 4 mm<sup>2</sup>



### Контактные вставки

Han 16E HMC-F-c

Артикул:09 33 216 2702

- Подключение обжимом
- Розетка
- Поликарбонат (PC)
- RAL 7032 (серый)
- Номинальный ток: 16 А
- Размер: 16 В
- Контакты: 16
- Поперечное сечение проводника: 0.14 ... 4 mm<sup>2</sup>



### Контактные вставки

Han 24E HMC-M-c

Артикул:09 33 224 2602

- Подключение обжимом
- Вилка
- Поликарбонат (PC)
- RAL 7032 (серый)
- Номинальный ток: 16 А
- Размер: 24 В
- Контакты: 24
- Поперечное сечение проводника: 0.14 ... 4 mm<sup>2</sup>



### Контактные вставки

Han 24E HMC-F-c

Артикул:09 33 224 2702

- Подключение обжимом
- Розетка
- Поликарбонат (PC)
- RAL 7032 (серый)
- Номинальный ток: 16 А
- Размер: 24 В
- Контакты: 24
- Поперечное сечение

### Контактные вставки

высокотемпературная вилка  
Han 6E-s

Артикул:09 33 806 2603

- Винтовое подключение
- Вилка
- Жидкокристаллический полимер (LCP)
- Номинальный ток: 16 А
- Размер: 6 В
- Контакты: 6

### Контактные вставки

Han High Temp 6E-c вилка

Артикул:09 33 806 2604

- Подключение обжимом
- Вилка
- Жидкокристаллический полимер (LCP)
- Номинальный ток: 16 А
- Размер: 6 В
- Контакты: 6
- Поперечное сечение

проводника: 0.14 ... 4 mm<sup>2</sup>



- Поперечное сечение проводника: 0.75 ... 2.5 mm<sup>2</sup>
- Медный сплав



проводника: 0.5 ... 2.5 mm<sup>2</sup>



### Контактные вставки

высокотемпературная розетка Nan 6E-s

Артикул:09 33 806 2703

- Винтовое подключение
- Розетка
- Жидкокристаллический полимер (LCP)
- Номинальный ток: 16 А
- Размер: 6 В
- Контакты: 6
- Поперечное сечение проводника: 0.75 ... 2.5 mm<sup>2</sup>
- Медный сплав



### Контактные вставки

Nan High Temp 6E-c розетка

Артикул:09 33 806 2704

- Подключение обжимом
- Розетка
- Жидкокристаллический полимер (LCP)
- Номинальный ток: 16 А
- Размер: 6 В
- Контакты: 6
- Поперечное сечение проводника: 0.5 ... 2.5 mm<sup>2</sup>



### Контактные вставки

Высокотемпературная вилка 10E-s

Артикул:09 33 810 2603

- Винтовое подключение
- Вилка
- Жидкокристаллический полимер (LCP)
- Номинальный ток: 16 А
- Размер: 10 В
- Контакты: 10
- Поперечное сечение проводника: 0.75 ... 2.5 mm<sup>2</sup>
- Медный сплав



Контактные вставки

Контактные вставки

Контактные вставки

### Nan High Temp 10E-с вилка

Артикул:09 33 810 2604

- Подключение обжимом
- Вилка
- Жидкокристаллический полимер (LCP)
- Номинальный ток: 16 А
- Размер: 10 В
- Контакты: 10
- Поперечное сечение проводника: 0.5 ... 2.5 mm<sup>2</sup>



### Высокотемпературная розетка 10E-s

Артикул:09 33 810 2703

- Винтовое подключение
- Розетка
- Жидкокристаллический полимер (LCP)
- Номинальный ток: 16 А
- Размер: 10 В
- Контакты: 10
- Поперечное сечение проводника: 0.75 ... 2.5 mm<sup>2</sup>
- Медный сплав



### Nan High Temp 10E-с розетка

Артикул:09 33 810 2704

- Подключение обжимом
- Розетка
- Жидкокристаллический полимер (LCP)
- Номинальный ток: 16 А
- Размер: 10 В
- Контакты: 10
- Поперечное сечение проводника: 0.5 ... 2.5 mm<sup>2</sup>



### Контактные вставки

#### высокотемпературная вилка 16E-s Nan

Артикул:09 33 816 2603

- Винтовое подключение
- Вилка
- Жидкокристаллический полимер (LCP)
- Номинальный ток: 16 А
- Размер: 16 В
- Контакты: 16
- Поперечное сечение проводника: 0.75 ... 2.5 mm<sup>2</sup>
- Медный сплав



### Контактные вставки

#### Высокотемпературная вставка 16E-с

Артикул:09 33 816 2604

- Подключение обжимом
- Вилка
- Жидкокристаллический полимер (LCP)
- Номинальный ток: 16 А
- Размер: 16 В
- Контакты: 16
- Поперечное сечение проводника: 0.5 ... 2.5 mm<sup>2</sup>



### Контактные вставки

#### розетка HighTemp 16E-s Nan

Артикул:09 33 816 2703

- Винтовое подключение
- Розетка
- Жидкокристаллический полимер (LCP)
- Номинальный ток: 16 А
- Размер: 16 В
- Контакты: 16
- Поперечное сечение проводника: 0.75 ... 2.5 mm<sup>2</sup>
- Медный сплав



### Контактные вставки

высокотемпературная розетка 16Е-с

Артикул:09 33 816 2704

- Подключение обжимом
- Розетка
- Жидкокристаллический полимер (LCP)
- Номинальный ток: 16 А
- Размер: 16 В
- Контакты: 16
- Поперечное сечение проводника: 0.5 ... 2.5 mm<sup>2</sup>



### Контактные вставки

Nan High Temp вилка 24к

Артикул:09 33 824 2603

- Винтовое подключение
- Вилка
- Жидкокристаллический полимер (LCP)
- Номинальный ток: 16 А
- Размер: 24 В
- Контакты: 24
- Поперечное сечение проводника: 0.75 ... 2.5 mm<sup>2</sup>
- Медный сплав



### Контактные вставки

Nan High Temp 24E-с вилка

Артикул:09 33 824 2604

- Подключение обжимом
- Вилка
- Жидкокристаллический полимер (LCP)
- Номинальный ток: 16 А
- Размер: 24 В
- Контакты: 24
- Поперечное сечение проводника: 0.5 ... 2.5 mm<sup>2</sup>



### Контактные вставки

Nan High Temp розетка 24к

Артикул:09 33 824 2703

- Винтовое подключение
- Розетка
- Жидкокристаллический полимер (LCP)
- Номинальный ток: 16 А
- Размер: 24 В
- Контакты: 24
- Поперечное сечение проводника: 0.75 ... 2.5 mm<sup>2</sup>
- Медный сплав

### Контактные вставки

Nan High Temp 24E-с розетка

Артикул:09 33 824 2704

- Подключение обжимом
- Розетка
- Жидкокристаллический полимер (LCP)
- Номинальный ток: 16 А
- Размер: 24 В
- Контакты: 24
- Поперечное сечение проводника: 0.5 ... 2.5 mm<sup>2</sup>

■  
Медный сплав



проводника: 0.5 ... 2.5 mm<sup>2</sup>



### Контактные вставки

Han Q3/0-m-crimp HV

Артикул:09 12 003 3052

- Подключение обжимом
- Вилка
- Поликарбонат (PC)
- RAL 7032 (серый)
- Номинальный ток: 40 А
- Размер: 3 А
- Контакты: 3
- Поперечное сечение проводника: 1.5 ... 10 mm<sup>2</sup>



### Контактные вставки

Han Q3/0-f-crimp HV

Артикул:09 12 003 3152

- Подключение обжимом
- Розетка
- Поликарбонат (PC)
- RAL 7032 (серый)
- Номинальный ток: 40 А
- Размер: 3 А
- Контакты: 3
- Поперечное сечение проводника: 1.5 ... 10 mm<sup>2</sup>



### Контактные вставки

Han Q 5/0-M-c with coding

Артикул:09 12 005 3004

- Подключение обжимом
- Вилка
- Поликарбонат (PC)
- RAL 7032 (серый)
- Номинальный ток: 16 А
- Размер: 3 А
- Контакты: 5
- Поперечное сечение проводника: 0.14 ... 2.5 mm<sup>2</sup>



### Контактные вставки

Han Q 5/0-F-c with coding

Артикул:09 12 005 3104

- Подключение обжимом
- Розетка
- Поликарбонат (PC)
- RAL 7032 (серый)
- Номинальный ток: 16 А
- Размер: 3 А
- Контакты: 5
- Поперечное сечение проводника: 0.14 ... 2.5 mm<sup>2</sup>



### Контактные вставки

Han Q3/4-M-C

Артикул:09 12 007 3041

- Подключение обжимом
- Вилка
- Поликарбонат (PC)
- RAL 7032 (серый)
- Номинальный ток: 40 А
- Размер: Han-Compact<sup>®</sup>
- Контакты: 3
- + 4 дополнительных сигнальных контактов



### Контактные вставки

Han Q3/4-F-C

Артикул:09 12 007 3141

- Подключение обжимом
- Розетка
- Поликарбонат (PC)
- RAL 7032 (серый)
- Номинальный ток: 40 А
- Размер: Han-Compact<sup>®</sup>
- Контакты: 3
- + 4 дополнительных сигнальных контактов



### Контактные вставки

Нан Q 5/0 вставка HighTemp-вилка-с

Артикул:09 12 805 3004

- Подключение обжимом
- Вилка
- Жидкокристаллический полимер (LCP)
- Черный
- Номинальный ток: 16 А
- Размер: 3 А
- Контакты: 5
- Поперечное сечение проводника: 0.14 ... 2.5 mm<sup>2</sup>



### Контактные вставки

Нан Q 5/0 вставка HighTemp-розетка-с

Артикул:09 12 805 3104

- Подключение обжимом
- Розетка
- Жидкокристаллический полимер (LCP)
- Черный
- Номинальный ток: 16 А
- Размер: 3 А
- Контакты: 5
- Поперечное сечение проводника: 0.14 ... 2.5 mm<sup>2</sup>



### Контактные вставки

Нан Q1/0-M-axial screw

Артикул:09 12 001 2651

- Аксиально-винтовое подключение
- Вилка
- Поликарбонат (PC)
- Полиамид (ПА)
- RAL 7032 (серый)
- Номинальный ток: 100 А
- Размер: 3 А
- Контакты: 1



### Контактные вставки

Нан Q1/0-F-axial screw

Артикул:09 12 001 2751

- Аксиально-винтовое подключение
- Розетка
- Поликарбонат (PC)
- Полиамид (ПА)
- RAL 7032 (серый)
- Номинальный ток: 100 А

### Контактные вставки

Нан Q вилка 3А 40А 2к

Артикул:09 12 002 2651

- Аксиально-винтовое подключение
- Вилка
- Поликарбонат (PC)
- RAL 7032 (серый)
- Номинальный ток: 40 А
- Размер: 3 А

### Контактные вставки

вставка вилка Q 2/0 4-6 mm<sup>2</sup>  
(10m<sup>2</sup> opt)

Артикул:09 12 002 2652

- Аксиально-винтовое подключение
- Вилка
- Поликарбонат (PC)
- RAL 7032 (серый)

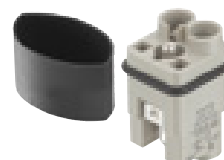
- Номинальный ток: 100 А
- Размер: 3 А
- Контакты: 1



- Размер: 3 А
- Контакты: 2
- Поперечное сечение проводника: 4 ... 10 mm<sup>2</sup>



- Номинальный ток: 40 А
- Размер: 3 А
- Контакты: 2
- Поперечное сечение проводника: 4 ... 10 mm<sup>2</sup>



#### Контактные вставки

Nan Q 2/0 вилка 2,5-6 mm<sup>2</sup>

Артикул:09 12 002 2653

- Аксиально-винтовое подключение
- Вилка
- Поликарбонат (PC)
- RAL 7032 (серый)
- Номинальный ток: 40 А
- Размер: 3 А
- Контакты: 2
- Поперечное сечение проводника: 2.5 ... 6 mm<sup>2</sup>



#### Контактные вставки

Nan Q 2/0-m HV 2,5-6 mm<sup>2</sup>

Артикул:09 12 002 2654

- Аксиально-винтовое подключение
- Вилка
- Поликарбонат (PC)
- RAL 7032 (серый)
- Номинальный ток: 40 А
- Размер: 3 А
- Контакты: 2
- Поперечное сечение проводника: 2.5 ... 6 mm<sup>2</sup>



#### Контактные вставки

Nan Q 2/0 вилка 1,5qmm

Артикул:09 12 002 2655

- Аксиально-винтовое подключение
- Вилка
- Поликарбонат (PC)
- RAL 7032 (серый)
- Номинальный ток: 40 А
- Размер: 3 А
- Контакты: 2
- Поперечное сечение проводника: 1.5 ... 2.5 mm<sup>2</sup>



Контактные вставки

Контактные вставки

Контактные вставки



### Нан Q 2/0 вилка 1,5qmm HV

Артикул:09 12 002 2656

- Аксиально-винтовое подключение
- Вилка
- Поликарбонат (PC)
- RAL 7032 (серый)
- Номинальный ток: 40 А
- Размер: 3 А
- Контакты: 2
- Поперечное сечение проводника: 1.5 ... 2.5 mm<sup>2</sup>



### Нан Q розетка 3А 40А 2к

Артикул:09 12 002 2751

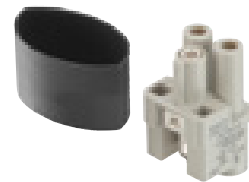
- Аксиально-винтовое подключение
- Розетка
- Поликарбонат (PC)
- RAL 7032 (серый)
- Номинальный ток: 40 А
- Размер: 3 А
- Контакты: 2
- Поперечное сечение проводника: 4 ... 10 mm<sup>2</sup>



### вставка розетка Q 2/0 (10 mm<sup>2</sup> opt.)

Артикул:09 12 002 2752

- Аксиально-винтовое подключение
- Розетка
- Поликарбонат (PC)
- RAL 7032 (серый)
- Номинальный ток: 40 А
- Размер: 3 А
- Контакты: 2
- Поперечное сечение проводника: 4 ... 10 mm<sup>2</sup>



### Контактные вставки

### Нан Q 2/0 розетка 2,5-6 mm<sup>2</sup>

Артикул:09 12 002 2753

- Аксиально-винтовое подключение
- Розетка
- Поликарбонат (PC)
- RAL 7032 (серый)
- Номинальный ток: 40 А
- Размер: 3 А
- Контакты: 2
- Поперечное сечение проводника: 2.5 ... 6 mm<sup>2</sup>

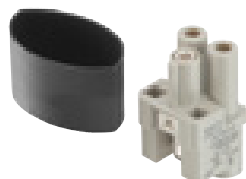


### Контактные вставки

### Нан Q 2/0-f HV 2,5-6 mm<sup>2</sup>

Артикул:09 12 002 2754

- Аксиально-винтовое подключение
- Розетка
- Поликарбонат (PC)
- RAL 7032 (серый)
- Номинальный ток: 40 А
- Размер: 3 А
- Контакты: 2
- Поперечное сечение проводника: 2.5 ... 6 mm<sup>2</sup>



### Контактные вставки

### Нан Q 2/0 розетка 1,5qmm

Артикул:09 12 002 2755

- Аксиально-винтовое подключение
- Розетка
- Поликарбонат (PC)
- RAL 7032 (серый)
- Номинальный ток: 40 А
- Размер: 3 А
- Контакты: 2
- Поперечное сечение проводника: 1.5 ... 2.5 mm<sup>2</sup>

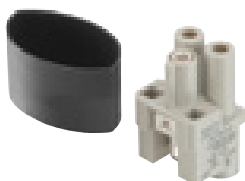


### Контактные вставки

Нап Q 2/0 розетка 1,5qmm  
HV

Артикул:09 12 002 2756

- Аксиально-винтовое подключение
- Розетка
- Поликарбонат (PC)
- RAL 7032 (серый)
- Номинальный ток: 40 А
- Размер: 3 А
- Контакты: 2
- Поперечное сечение проводника: 1.5 ... 2.5 mm<sup>2</sup>



### Контактные вставки

Нап Q 2/0-Вилка-crimp

Артикул:09 12 002 3051

- Подключение обжимом
- Вилка
- Поликарбонат (PC)
- RAL 7032 (серый)
- Номинальный ток: 40 А
- Размер: 3 А
- Контакты: 2
- Поперечное сечение проводника: 1.5 ... 10 mm<sup>2</sup>



### Контактные вставки

Нап вилка Q 2/0

Артикул:09 12 002 3052

- Подключение обжимом
- Вилка
- Поликарбонат (PC)
- RAL 7032 (серый)
- Номинальный ток: 40 А
- Размер: 3 А
- Контакты: 2
- Поперечное сечение проводника: 1.5 ... 10 mm<sup>2</sup>



### Контактные вставки

Нап Q 2/0-розетка-crimp

Артикул:09 12 002 3151

- Подключение обжимом
- Розетка
- Поликарбонат (PC)
- RAL 7032 (серый)
- Номинальный ток: 40 А
- Размер: 3 А
- Контакты: 2
- Поперечное сечение проводника: 1.5 ... 10 mm<sup>2</sup>

### Контактные вставки

Нап Q 2/0 розетка

Артикул:09 12 002 3152

- Подключение обжимом
- Розетка
- Поликарбонат (PC)
- RAL 7032 (серый)
- Номинальный ток: 40 А
- Размер: 3 А
- Контакты: 2
- Поперечное сечение проводника: 1.5 ... 10 mm<sup>2</sup>

### Контактные вставки

Нап Q3/0 вилка обжим

Артикул:09 12 003 3051

- Подключение обжимом
- Вилка
- Поликарбонат (PC)
- RAL 7032 (серый)
- Номинальный ток: 40 А
- Размер: 3 А
- Контакты: 3
- Поперечное сечение проводника: 1.5 ... 10 mm<sup>2</sup>



### Контактные вставки

Нап Q3/0 розетка обжим

Артикул:09 12 003 3151

- Подключение обжимом
- Розетка
- Поликарбонат (PC)
- RAL 7032 (серый)
- Номинальный ток: 40 А
- Размер: 3 А
- Контакты: 3
- Поперечное сечение проводника: 1.5 ... 10 mm<sup>2</sup>



### Контактные вставки

Нап Q4/0 вставка,вилка

Артикул:09 12 004 3051

- Подключение обжимом
- Вилка
- Поликарбонат (PC)
- RAL 7032 (серый)
- Номинальный ток: 40 А
- Размер: 3 А
- Контакты: 4
- Поперечное сечение проводника: 1.5 ... 10 mm<sup>2</sup>



### Контактные вставки

Нап Q4/0 вставка,розетка

Артикул:09 12 004 3151

- Подключение обжимом
- Розетка
- Поликарбонат (PC)
- RAL 7032 (серый)
- Номинальный ток: 40 А
- Размер: 3 А
- Контакты: 4
- Поперечное сечение проводника: 1.5 ... 10 mm<sup>2</sup>



### Контактные вставки

вилка Nan Q5/0

Артикул:09 12 005 2633

- Подключение Nan-Quick Lock®
- Вилка
- Поликарбонат (PC)
- RAL 7032 (серый)
- Номинальный ток: 16 А
- Размер: 3 А
- Контакты: 5
- Поперечное сечение проводника: 0.5 ... 2.5 mm<sup>2</sup>



### Контактные вставки

вилка Nan Q5/0

Артикул:09 12 005 2634

- Подключение Nan-Quick Lock®
- Вилка
- Поликарбонат (PC)
- RAL 7032 (серый)
- Номинальный ток: 16 А
- Размер: 3 А
- Контакты: 5
- Поперечное сечение проводника: 0.25 ... 1.5 mm<sup>2</sup>



### Контактные вставки

Nan Q 5/0 розетка quick lock

Артикул:09 12 005 2733

- Подключение Nan-Quick Lock®
- Розетка
- Поликарбонат (PC)
- RAL 7032 (серый)
- Номинальный ток: 16 А
- Размер: 3 А
- Контакты: 5
- Поперечное сечение проводника: 0.5 ... 2.5 mm<sup>2</sup>



### Контактные вставки

розетка Nan Q5/0 quick lock  
1,5mm<sup>2</sup>

Артикул:09 12 005 2734

- Подключение Nan-Quick Lock®
- Розетка
- Поликарбонат (PC)
- RAL 7032 (серый)
- Номинальный ток: 16 А
- Размер: 3 А
- Контакты: 5
- Поперечное сечение проводника: 0.25 ... 1.5 mm<sup>2</sup>

### Контактные вставки

Nan Q 5/0 вилка 5к 3А+PE

Артикул:09 12 005 3001

- Подключение обжимом
- Вилка
- Поликарбонат (PC)
- RAL 7032 (серый)
- Номинальный ток: 16 А
- Размер: 3 А
- Контакты: 5
- Поперечное сечение проводника: 0.14 ... 2.5 mm<sup>2</sup>

### Контактные вставки

Nan Q 5/0 розетка 5к 3А+PE

Артикул:09 12 005 3101

- Подключение обжимом
- Розетка
- Поликарбонат (PC)
- RAL 7032 (серый)
- Номинальный ток: 16 А
- Размер: 3 А
- Контакты: 5
- Поперечное сечение проводника: 0.14 ... 2.5 mm<sup>2</sup>



### Контактные вставки

Han Q 4/2-M insert with QL  
2,5-6mm<sup>2</sup>

Артикул:09 12 006 2662

- Аксиально-винтовое подключение
- Вилка
- Поликарбонат (PC)
- RAL 7032 (серый)
- Номинальный ток: 40 А
- Размер: Han-Compact<sup>®</sup>
- Контакты: 4
- + 2 дополнительных сигнальных контактов



### Контактные вставки

Han Q 4/2-M-AS-QL

Артикул:09 12 006 2663

- Аксиально-винтовое подключение
- Вилка
- Поликарбонат (PC)
- RAL 7032 (серый)
- Номинальный ток: 40 А
- Размер: Han-Compact<sup>®</sup>
- Контакты: 4
- + 2 дополнительных сигнальных контактов



### Контактные вставки

Han Q 4/2 вилка 2,5-6mm<sup>2</sup>

Артикул:09 12 006 2665

- Аксиально-винтовое подключение
- Вилка
- Поликарбонат (PC)
- RAL 7032 (серый)
- Номинальный ток: 40 А
- Размер: Han-Compact<sup>®</sup>
- Контакты: 4
- Поперечное сечение проводника: 2.5 ... 6 mm<sup>2</sup>



### Контактные вставки

Han Q 4/2 вилка

Артикул:09 12 006 2666

- Аксиально-винтовое подключение
- Вилка



### Контактные вставки

Han Q 4/2-F insert with QL  
2,5-6mm<sup>2</sup>

Артикул:09 12 006 2762

- Аксиально-винтовое подключение



### Контактные вставки

Han Q 4/2 F-AS-QL

Артикул:09 12 006 2763

- Аксиально-винтовое подключение
- Розетка

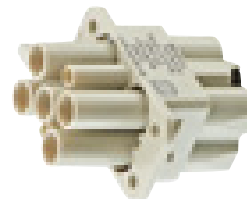
- Поликарбонат (PC)
- RAL 7032 (серый)
- Номинальный ток: 40 А
- Размер: Nan-Compact®
- Контакты: 4
- Поперечное сечение проводника: 4 ... 10 mm<sup>2</sup>



- Розетка
- Поликарбонат (PC)
- RAL 7032 (серый)
- Номинальный ток: 40 А
- Размер: Nan-Compact®
- Контакты: 4
- + 2 дополнительных сигнальных контактов



- Поликарбонат (PC)
- RAL 7032 (серый)
- Номинальный ток: 40 А
- Размер: Nan-Compact®
- Контакты: 4
- + 2 дополнительных сигнальных контактов



#### Контактные вставки

Нан Q 4/2 розетка 2,5-6mm<sup>2</sup>

Артикул:09 12 006 2765

- Аксиально-винтовое подключение
- Розетка
- Поликарбонат (PC)
- RAL 7032 (серый)
- Номинальный ток: 40 А
- Размер: Nan-Compact®
- Контакты: 4
- Поперечное сечение проводника: 2.5 ... 6 mm<sup>2</sup>



#### Контактные вставки

Нан Q 4/2 розетка

Артикул:09 12 006 2766

- Аксиально-винтовое подключение
- Розетка
- Поликарбонат (PC)
- RAL 7032 (серый)
- Номинальный ток: 40 А
- Размер: Nan-Compact®
- Контакты: 4
- Поперечное сечение проводника: 4 ... 10 mm<sup>2</sup>



#### Контактные вставки

Нан Q вилка 4/2

Артикул:09 12 006 3041

- Подключение обжимом
- Вилка
- Поликарбонат (PC)
- RAL 7032 (серый)
- Номинальный ток: 40 А
- Размер: Nan-Compact®
- Контакты: 4
- + 2 дополнительных сигнальных контактов



### Контактные вставки

Нан Q розетка 4/2

Артикул:09 12 006 3141

- Подключение обжимом
- Розетка
- Поликарбонат (PC)
- RAL 7032 (серый)
- Номинальный ток: 40 А
- Размер: Нан-Compact®
- Контакты: 4
- + 2 дополнительных сигнальных контактов



### Контактные вставки

вилка Нан Q7/0

Артикул:09 12 007 3001

- Подключение обжимом
- Вилка
- Поликарбонат (PC)
- RAL 7032 (серый)
- Номинальный ток: 10 А
- Размер: 3 А
- Контакты: 7
- Поперечное сечение проводника: 0.14 ... 2.5 mm<sup>2</sup>



### Контактные вставки

розетка Нан Q7/0

Артикул:09 12 007 3101

- Подключение обжимом
- Розетка
- Поликарбонат (PC)
- RAL 7032 (серый)
- Номинальный ток: 10 А
- Размер: 3 А
- Контакты: 7
- Поперечное сечение проводника: 0.14 ... 2.5 mm<sup>2</sup>



### Контактные вставки

Нан Q8/0-QL вилка 0,5-2,5mm<sup>2</sup>

Артикул:09 12 008 2633

- Подключение Нан-Quick Lock®
- Вилка
- Поликарбонат (PC)
- RAL 7032 (серый)
- Номинальный ток: 16 А
- Размер: Нан-Compact®
- Контакты: 8
- Поперечное сечение проводника: 0.5 ... 2.5 mm<sup>2</sup>

### Контактные вставки

Нан Q8/0-QL вилка 1,5mm<sup>2</sup>

Артикул:09 12 008 2634

- Подключение Нан-Quick Lock®
- Вилка
- Поликарбонат (PC)
- RAL 7032 (серый)
- Номинальный ток: 16 А
- Размер: Нан-Compact®
- Контакты: 8
- Поперечное сечение проводника: 0.25 ... 1.5 mm<sup>2</sup>

### Контактные вставки

Нан Q8/0-F-QL 0,5-2,5mm<sup>2</sup>

Артикул:09 12 008 2733

- Подключение Нан-Quick Lock®
- Розетка
- Поликарбонат (PC)
- RAL 7032 (серый)
- Номинальный ток: 16 А
- Размер: Нан-Compact®
- Контакты: 8
- Поперечное сечение проводника: 0.5 ... 2.5 mm<sup>2</sup>



### Контактные вставки

Нан Q8/0-F-QL 1,5mm<sup>2</sup>

Артикул:09 12 008 2734

- Подключение Нан-Quick Lock<sup>®</sup>
- Розетка
- Поликарбонат (PC)
- RAL 7032 (серый)
- Номинальный ток: 16 А
- Размер: Нан-Compact<sup>®</sup>
- Контакты: 8
- Поперечное сечение проводника: 0.25 ... 1.5 mm<sup>2</sup>



### Контактные вставки

вилка Q8/0, кримп

Артикул:09 12 008 3001

- Подключение обжимом
- Вилка
- Поликарбонат (PC)
- RAL 7032 (серый)
- Номинальный ток: 16 А
- Размер: Нан-Compact<sup>®</sup>
- Контакты: 8
- Поперечное сечение проводника: 0.14 ... 4 mm<sup>2</sup>



### Контактные вставки

розет Q8/0, кримп

Артикул:09 12 008 3101

- Подключение обжимом
- Розетка
- Поликарбонат (PC)
- RAL 7032 (серый)
- Номинальный ток: 16 А
- Размер: Нан-Compact<sup>®</sup>
- Контакты: 8
- Поперечное сечение проводника: 0.14 ... 4 mm<sup>2</sup>



### Контактные вставки

вилка Нан Q-Data RJ45-M

Артикул:09 12 011 3001

- Подключение обжимом
- Вилка
- Поликарбонат (PC)
- RAL 7032 (серый)
- Номинальный ток: 5 А
- Размер: Нан-Compact<sup>®</sup>



### Контактные вставки

розетка Нан Q-Data RJ45-F

Артикул:09 12 011 3111

- Подключение обжимом
- Розетка
- Поликарбонат (PC)
- RAL 7032 (серый)
- Номинальный ток: 5 А
- Размер: Нан-Compact<sup>®</sup>



### Контактные вставки

Нан вилка Q12

Артикул:09 12 012 3001

- Подключение обжимом
- Вилка
- Поликарбонат (PC)
- RAL 7032 (серый)
- Номинальный ток: 10 А
- Размер: 3 А



- Контакты: 8
- Поперечное сечение проводника: 0.13 ... 0.52 mm<sup>2</sup>



- Контакты: 8
- Поперечное сечение проводника: 0.13 ... 0.52 mm<sup>2</sup>



- Контакты: 12
- Поперечное сечение проводника: 0.14 ... 2.5 mm<sup>2</sup>



### Контактные вставки

Нан Q12-вилка PCB-Adapter

Артикул:09 12 012 3002

- Подключение пайкой
- Вилка
- Поликарбонат (PC)
- RAL 7032 (серый)
- Номинальный ток: 7.5 А
- Размер: 3 А
- Контакты: 12



### Контактные вставки

Нан вилка Q12 1,5mm<sup>2</sup>

Артикул:09 12 012 3004

- Подключение обжимом
- Вилка
- Поликарбонат (PC)
- RAL 7032 (серый)
- Номинальный ток: 10 А
- Размер: 3 А
- Контакты: 12
- Поперечное сечение проводника: 0.14 ... 2.5 mm<sup>2</sup>



### Контактные вставки

Нан розетка Q12

Артикул:09 12 012 3101

- Подключение обжимом
- Розетка
- Поликарбонат (PC)
- RAL 7032 (серый)
- Номинальный ток: 10 А
- Размер: 3 А
- Контакты: 12
- Поперечное сечение проводника: 0.14 ... 2.5 mm<sup>2</sup>



### Контактные вставки

Нан Q12-розетка PCB-Adapter

Артикул:09 12 012 3102

- Подключение пайкой
- Розетка
- Поликарбонат (PC)
- RAL 7032 (серый)
- Номинальный ток: 7.5 А
- Размер: 3 А
- Контакты: 12



### Контактные вставки

Нан розетка Q12 1,5mm<sup>2</sup>

Артикул:09 12 012 3104

- Подключение обжимом
- Розетка
- Поликарбонат (PC)
- RAL 7032 (серый)
- Номинальный ток: 10 А
- Размер: 3 А
- Контакты: 12
- Поперечное сечение проводника: 0.14 ... 2.5 mm<sup>2</sup>



### Контактные вставки

Вилка Q17, кримп

Артикул:09 12 017 3001

- Подключение обжимом
- Вилка
- Поликарбонат (PC)
- RAL 7032 (серый)
- Номинальный ток: 10 А
- Размер: Nan-Compact<sup>®</sup>
- Контакты: 17
- Поперечное сечение проводника: 0.14 ... 2.5 mm<sup>2</sup>

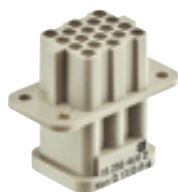


### Контактные вставки

Розетка Q17 кримп

Артикул:09 12 017 3101

- Подключение обжимом
- Розетка
- Поликарбонат (PC)
- RAL 7032 (серый)
- Номинальный ток: 10 А
- Размер: Nan-Compact<sup>®</sup>
- Контакты: 17
- Поперечное сечение проводника: 0.14 ... 2.5 mm<sup>2</sup>



### Контактные вставки

Нан Q High Density вилка

Артикул:09 12 021 3001

- Подключение обжимом
- Вилка
- Поликарбонат (PC)
- RAL 7032 (серый)
- Номинальный ток: 6.5 А
- Размер: 3 А
- Контакты: 21
- Поперечное сечение проводника: 0.09 ... 0.56 mm<sup>2</sup>



### Контактные вставки

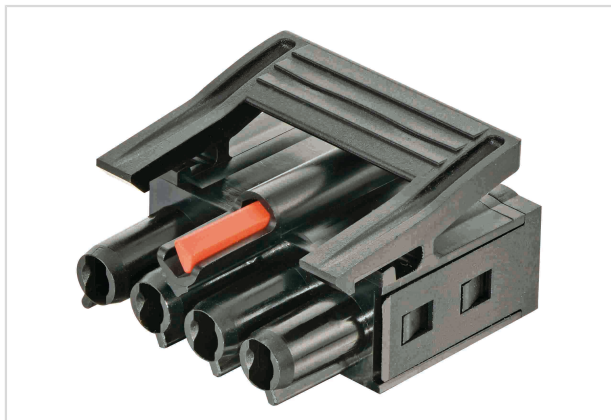
Нан Q High Density розетка

Артикул:09 12 021 3101

- Подключение обжимом
- Розетка
- Поликарбонат (PC)
- RAL 7032 (серый)
- Номинальный ток: 6.5 А
- Размер: 3 А
- Контакты: 21
- Поперечное сечение проводника: 0.09 ... 0.56 mm<sup>2</sup>



## Han® Board PCB 3+PE lever 7, 62 Crimp



Изображение приведено только для иллюстрации. Смотрите описание изделия.

Номер детали	09 93 003 0301
Спецификация	Han® Board PCB 3+PE lever 7, 62 Crimp

### Название

Категория	Контактные вставки
Серия	Han® Board
Элемент	Контактные вставки

### Версия

Метод подключения	Подключение обжимом
Тип	Розетка
Число контактов	3
Контакт PE	Да
Тип блокировки	Пружинные защелки

Подробные данные	Обжимные контакты заказываются отдельно. Пожалуйста, закажите штифты для кодирования отдельно.
------------------	---

Подробные данные	Данная контактная вставка является соединителем без внешней защиты в соответствии с IEC 61984. В этом случае защита от поражения электрическим током должна обеспечиваться способами монтажа, применяемыми пользователем. Контактные вставки не должны присоединяться или отсоединяться под электрической нагрузкой. В отсоединенном состоянии к контактным вставкам не должно подаваться электропитание.
------------------	---

### Технические характеристики

Поперечное сечение проводника	1.5 ... 4 mm <sup>2</sup>
Номинальный ток	32 A
Номинальный ток	Допустимая токовая нагрузка в значительной мере зависит от используемой печатной платы, сечения используемого проводника и конкретных условий монтажа.



## Технические характеристики

Номинальное напряжение, проводник-земля	480 V
Номинальное напряжение, проводник-проводник	830 V
Номинальное импульсное напряжение	6 kV
Степень загрязнения	2
Предельная температура	-25 ... +125 °C -5 ... +65 °C Во время присоединения или отсоединения
Циклы стыковки	≥75
Класс защиты согласно IEC 60529	IP20
Толщина печатной платы	2.2 mm ±10 %

## Свойства материала

Материал (контактная вставка)	Поликарбонат (PC)
Цвет (контактная вставка)	Черный
Группа горючести материала согласно UL 94 V-0	
RoHS	совместим
Состояние ВЭА	совместим
China RoHS	e
Жидкости из приложения XVII к предписанию REACH	Не содержится
Жидкости из приложения XIV к предписанию REACH	Не содержится
Особо опасные жидкости предписания REACH	Да
Особо опасные жидкости предписания REACH	Potassium 1,1,2,2,3,3,4,4,4-nonafluorobutane-1-sulphonate
Номер ECHA SCIP	60b1a572-bb3f-476f-9307-b7d1688bd90c
Законопроект 65 штата Калифорния	Не содержится

## Спецификации и допуски

UL / CSA	UL 1977 ECBT2.E235076 CSA-C22.2 No. 182.3 ECBT8.E235076
----------	--

## Коммерческие данные

Размер упаковки	28
Вес нетто	10 g
Страна изготовления	Германия



Pushing Performance

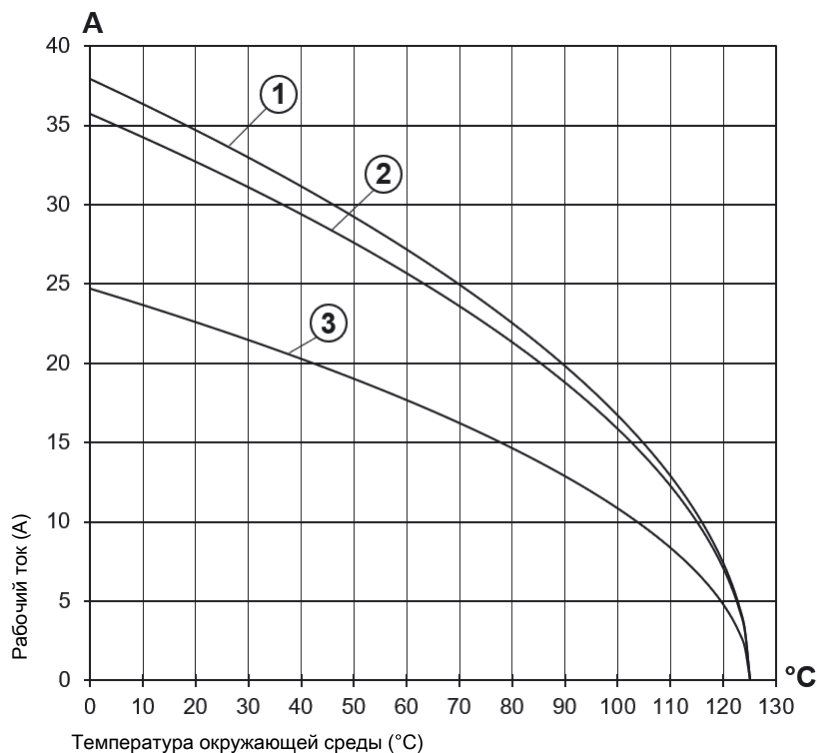
## Коммерческие данные

код ТН ВЭД ЕС

85340090

### Допустимая нагрузка по току

Допустимая нагрузка по току ограничена тепловой нагрузкой материала контакта, включая контактную часть и материала изолятора. Таким образом, кривая изменения нагрузки применима к непрерывным (без перебоев) токам через каждый элемент контакта разъема, если не превышает допустимая максимальная температура. Методики проведения измерений и испытаний в соответствии с IEC 60512-5-2



- ① 4 mm<sup>2</sup>
- ② 2.5 mm<sup>2</sup>
- ③ 1.5 mm<sup>2</sup>

## Han® Board PCB 3+PE 7,62 PCB angled



Изображение приведено только для иллюстрации. Смотрите описание изделия.

Номер детали	09 93 003 0300
Спецификация	Han® Board PCB 3+PE 7,62 PCB angled

### Название

Категория	Контактные вставки
Серия	Han® Board
Элемент	Контактные вставки
Описание контактов	Угловой

### Версия

Метод подключения	Подключение методом пайки волной припоя
Тип	Вилка
Число контактов	3
Контакт PE	Да
Подробные данные	Пожалуйста, закажите штифты для кодирования отдельно.

#### Подробные данные

Данная контактная вставка является соединителем без внешней защиты в соответствии с IEC 61984. В этом случае защита от поражения электрическим током должна обеспечиваться способами монтажа, применяемыми пользователем.

Контактные вставки не должны присоединяться или отсоединяться под электрической нагрузкой.

В отсоединенном состоянии к контактным вставкам не должно подаваться электропитание.

### Технические характеристики

Шаг контактов (сторона сопряжения)	7.62 mm
Номинальный ток	32 A
Номинальный ток	Допустимая токовая нагрузка в значительной мере зависит от используемой печатной платы, сечения используемого проводника и конкретных условий монтажа.

Номинальное напряжение, проводник-земля 480 V



Pushing Performance

## Технические характеристики

Номинальное напряжение, проводник-проводник	830 V
Номинальное импульсное напряжение	6 kV
Степень загрязнения	2
Предельная температура	-25 ... +125 °C -5 ... +65 °C Во время присоединения или отсоединения
Циклы стыковки	≥75
Класс защиты согласно IEC 60529	IP20
Толщина печатной платы	2.2 mm ±10 %

## Свойства материала

Материал (контактная вставка)	Термопластичная смола (PBT)
Цвет (контактная вставка)	Черный
Материал (контакты)	Медный сплав
Поверхность (контакты)	Посеребренные
Группа горючести материала согласно UL 94 V-0	
RoHS	условно совместим
Исключения из RoHS	6(c): медный сплав с массовой долей свинца до 4 %
Состояние ВЭА	условно совместим
China RoHS	50
Жидкости из приложения XVII к предписанию REACH	Не содержится
Жидкости из приложения XIV к предписанию REACH	Не содержится
Особо опасные жидкости предписания REACH	Да
Особо опасные жидкости предписания REACH	Свинец
Номер ECHA SCIP	5dbb3851-b94e-4e88-97a1-571845975242
Законопроект 65 штата Калифорния	Да
Законопроект 65 штата Калифорния	Свинец

## Спецификации и допуски

UL / CSA	UL 1977 ECBT2.E235076 CSA-C22.2 No. 182.3 ECBT8.E235076
----------	--



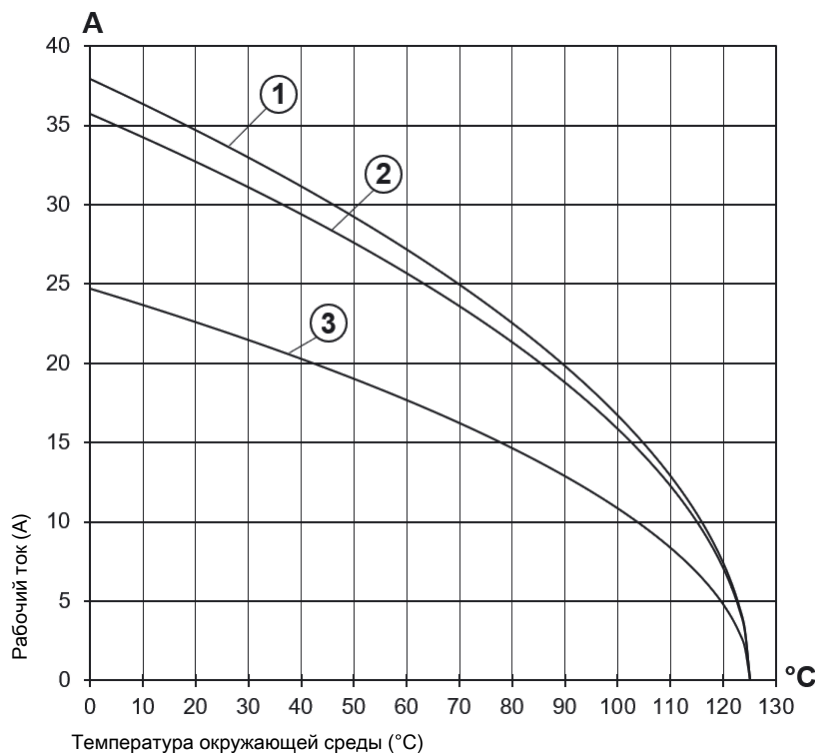
Pushing Performance

### Коммерческие данные

Размер упаковки	80
Вес нетто	10.28 g
Страна изготовления	Германия
код ТН ВЭД ЕС	85340090

### Допустимая нагрузка по току

Допустимая нагрузка по току ограничена тепловой нагрузкой материала контакта, включая контактную часть и материала изолятора. Таким образом, кривая изменения нагрузки применима к непрерывным (без перебоев) токам через каждый элемент контакта разъема, если не превышаетя допустимая максимальная температура. Методики проведения измерений и испытаний в соответствии с IEC 60512-5-2



- ① 4 mm²
- ② 2.5 mm²
- ③ 1.5 mm²



### Контактные вставки

Han 28DD вилка

Артикул:09 16 028 3001

- Подключение обжимом
- Вилка
- RAL 7032 (серый)
- Номинальный ток: 10 А
- Размер: 10 А
- Контакты: 28
- Поперечное сечение проводника: 0.14 ... 2.5 mm<sup>2</sup>



### Контактные вставки

Han 28DD розетка

Артикул:09 16 028 3101

- Подключение обжимом
- Розетка
- RAL 7032 (серый)
- Номинальный ток: 10 А
- Размер: 10 А
- Контакты: 28
- Поперечное сечение проводника: 0.14 ... 2.5 mm<sup>2</sup>



### Контактные вставки

Han 40DD M-c

Артикул:09 16 040 3001

- Подключение обжимом
- Вилка
- RAL 7032 (серый)
- Номинальный ток: 10 А
- Размер: 16 А
- Контакты: 40
- Поперечное сечение проводника: 0.14 ... 2.5 mm<sup>2</sup>



### Контактные вставки

Han 40DD F-c

Артикул:09 16 040 3101

- Подключение обжимом
- Розетка
- RAL 7032 (серый)
- Номинальный ток: 10 А
- Размер: 16 А
- Контакты: 40
- Поперечное сечение проводника: 0.14 ... 2.5 mm<sup>2</sup>



### Контактные вставки

Han 55DDD M-c

Артикул:09 16 055 2001

- Подключение обжимом
- Вилка
- Поликарбонат (PC)
- RAL 7032 (серый)
- Номинальный ток: 10 А
- Размер: 6 В
- Контакты: 55
- Поперечное сечение проводника: 0.14 ... 2.5 mm<sup>2</sup>



### Контактные вставки

Han 55DDD F-c

Артикул:09 16 055 2101

- Подключение обжимом
- Розетка
- Поликарбонат (PC)
- RAL 7032 (серый)
- Номинальный ток: 10 А
- Размер: 6 В
- Контакты: 55
- Поперечное сечение проводника: 0.14 ... 2.5 mm<sup>2</sup>



### Контактные вставки

Han 75DDD M-с

Артикул:09 16 075 2001

- Подключение обжимом
- Вилка
- Поликарбонат (PC)
- RAL 7032 (серый)
- Номинальный ток: 10 А
- Размер: 10 В
- Контакты: 75
- Поперечное сечение проводника: 0.14 ... 2.5 mm<sup>2</sup>



### Контактные вставки

Han 75DDD F-с

Артикул:09 16 075 2101

- Подключение обжимом
- Розетка
- Поликарбонат (PC)
- RAL 7032 (серый)
- Номинальный ток: 10 А
- Размер: 10 В
- Контакты: 75
- Поперечное сечение проводника: 0.14 ... 2.5 mm<sup>2</sup>



### Контактные вставки

Han 107DDD M-с

Артикул:09 16 107 2001

- Подключение обжимом
- Вилка
- Поликарбонат (PC)
- RAL 7032 (серый)
- Номинальный ток: 10 А
- Размер: 16 В
- Контакты: 107
- Поперечное сечение проводника: 0.14 ... 2.5 mm<sup>2</sup>



### Контактные вставки

Han 107DDD F-с

Артикул:09 16 107 2101

- Подключение обжимом
- Розетка
- Поликарбонат (PC)
- RAL 7032 (серый)
- Номинальный ток: 10 А
- Размер: 16 В
- Контакты: 107
- Поперечное сечение проводника: 0.14 ... 2.5 mm<sup>2</sup>

### Контактные вставки

Han вилка 24DD, кримп

Артикул:09 16 024 3001

- Подключение обжимом
- Вилка
- RAL 7032 (серый)
- Номинальный ток: 10 А
- Размер: 6 В
- Контакты: 24
- Поперечное сечение проводника: 0.14 ... 2.5 mm<sup>2</sup>

### Контактные вставки

Han розет.24DD, кримп

Артикул:09 16 024 3101

- Подключение обжимом
- Розетка
- RAL 7032 (серый)
- Номинальный ток: 10 А
- Размер: 6 В
- Контакты: 24
- Поперечное сечение проводника: 0.14 ... 2.5 mm<sup>2</sup>



### Контактные вставки

Нап вилка 42DD, кримп

Артикул: 09 16 042 3001

- Подключение обжимом
- Вилка
- RAL 7032 (серый)
- Номинальный ток: 10 А
- Размер: 10 В
- Контакты: 42
- Поперечное сечение проводника: 0.14 ... 2.5 mm<sup>2</sup>



### Контактные вставки

Нап розетка 42DD, кримп

Артикул: 09 16 042 3101

- Подключение обжимом
- Розетка
- RAL 7032 (серый)
- Номинальный ток: 10 А
- Размер: 10 В
- Контакты: 42
- Поперечное сечение проводника: 0.14 ... 2.5 mm<sup>2</sup>



### Контактные вставки

вилка 72DD, кримп

Артикул: 09 16 072 3001

- Подключение обжимом
- Вилка
- RAL 7032 (серый)
- Номинальный ток: 10 А
- Размер: 16 В
- Контакты: 72
- Поперечное сечение проводника: 0.14 ... 2.5 mm<sup>2</sup>



### Контактные вставки

вилка 72DD, кримп

Артикул: 09 16 072 3011

- Подключение обжимом



### Контактные вставки

розетка 72DD, кримп

Артикул: 09 16 072 3101

- Подключение обжимом



### Контактные вставки

розет. 72DD, кримп

Артикул: 09 16 072 3111

- Подключение обжимом

- Вилка
- RAL 7032 (серый)
- Номинальный ток: 10 А
- Размер: 32 В
- Контакты: 144
- Поперечное сечение проводника: 0.14 ... 2.5 mm<sup>2</sup>



- Розетка
- RAL 7032 (серый)
- Номинальный ток: 10 А
- Размер: 16 В
- Контакты: 72
- Поперечное сечение проводника: 0.14 ... 2.5 mm<sup>2</sup>



- Розетка
- RAL 7032 (серый)
- Номинальный ток: 10 А
- Размер: 32 В
- Контакты: 144
- Поперечное сечение проводника: 0.14 ... 2.5 mm<sup>2</sup>



#### Контактные вставки

вилка 108DD, кримп

Артикул: 09 16 108 3001

- Подключение обжимом
- Вилка
- RAL 7032 (серый)
- Номинальный ток: 10 А
- Размер: 24 В
- Контакты: 108
- Поперечное сечение проводника: 0.14 ... 2.5 mm<sup>2</sup>



#### Контактные вставки

Нan DD 108 Pos. M Insert  
Crimp 109-216

Артикул: 09 16 108 3011

- Подключение обжимом
- Вилка
- RAL 7032 (серый)
- Номинальный ток: 10 А
- Размер: 48 В
- Контакты: 216
- Поперечное сечение проводника: 0.14 ... 2.5 mm<sup>2</sup>



#### Контактные вставки

розет. 108DD, кримп

Артикул: 09 16 108 3101

- Подключение обжимом
- Розетка
- RAL 7032 (серый)
- Номинальный ток: 10 А
- Размер: 24 В
- Контакты: 108
- Поперечное сечение проводника: 0.14 ... 2.5 mm<sup>2</sup>



Контактные вставки

Контактные вставки

Контактные вставки

### Контактные вставки

Han DD 108 Pos. F Insert  
Crimp 109-216

Артикул:09 16 108 3111

- Подключение обжимом
- Розетка
- RAL 7032 (серый)
- Номинальный ток: 10 А
- Размер: 48 В
- Контакты: 216
- Поперечное сечение проводника: 0.14 ... 2.5 mm<sup>2</sup>



### Контактные вставки

вилка Han 108DD-HMC

Артикул:09 16 208 3001

- Подключение обжимом
- Вилка
- RAL 7032 (серый)
- Номинальный ток: 10 А
- Размер: 24 В
- Контакты: 108
- Поперечное сечение проводника: 0.14 ... 2.5 mm<sup>2</sup>



### Контактные вставки

розетка Han 108DD-HMC

Артикул:09 16 208 3101

- Подключение обжимом
- Розетка
- RAL 7032 (серый)
- Номинальный ток: 10 А
- Размер: 24 В
- Контакты: 108
- Поперечное сечение проводника: 0.14 ... 2.5 mm<sup>2</sup>



### Контактные вставки

Han 24DD-HMC вилка

Артикул:09 16 224 3001

- Подключение обжимом
- Вилка
- RAL 7032 (серый)
- Номинальный ток: 10 А
- Размер: 6 В
- Контакты: 24
- Поперечное сечение проводника: 0.14 ... 2.5 mm<sup>2</sup>



### Контактные вставки

Han 24DD-HMC-F-c

Артикул:09 16 224 3101

- Подключение обжимом
- Розетка
- RAL 7032 (серый)
- Номинальный ток: 10 А
- Размер: 6 В
- Контакты: 24
- Поперечное сечение проводника: 0.14 ... 2.5 mm<sup>2</sup>



### Контактные вставки

Han 42DD-HMC-M-c

Артикул:09 16 242 3001

- Подключение обжимом
- Вилка
- RAL 7032 (серый)
- Номинальный ток: 10 А
- Размер: 10 В
- Контакты: 42
- Поперечное сечение проводника: 0.14 ... 2.5 mm<sup>2</sup>



### Контактные вставки

Han 42DD-HMC-F-c

Артикул:09 16 242 3101

- Подключение обжимом
- Розетка
- RAL 7032 (серый)
- Номинальный ток: 10 А
- Размер: 10 В
- Контакты: 42
- Поперечное сечение проводника: 0.14 ... 2.5 mm<sup>2</sup>



### Контактные вставки

Han 72DD-HMC-M-c

Артикул:09 16 272 3001

- Подключение обжимом
- Вилка
- RAL 7032 (серый)
- Номинальный ток: 10 А
- Размер: 16 В
- Контакты: 72
- Поперечное сечение проводника: 0.14 ... 2.5 mm<sup>2</sup>



### Контактные вставки

Han 72DD-HMC-F-c

Артикул:09 16 272 3101

- Подключение обжимом
- Розетка
- RAL 7032 (серый)
- Номинальный ток: 10 А
- Размер: 16 В
- Контакты: 72
- Поперечное сечение проводника: 0.14 ... 2.5 mm<sup>2</sup>



### Контактные вставки

Нан 7D вилка Quick Lock

Артикул:09 21 007 2632

- Подключение Nan-Quick Lock®
- Вилка
- Поликарбонат (PC)
- RAL 7032 (серый)
- Номинальный ток: 10 А
- Размер: 3 А
- Контакты: 7
- Поперечное сечение проводника: 0.25 ... 1.5 mm<sup>2</sup>



### Контактные вставки

Нан 7D розетка Quick Lock

Артикул:09 21 007 2732

- Подключение Nan-Quick Lock®
- Розетка
- Поликарбонат (PC)
- RAL 7032 (серый)
- Номинальный ток: 10 А
- Размер: 3 А
- Контакты: 7
- Поперечное сечение проводника: 0.25 ... 1.5 mm<sup>2</sup>



### Контактные вставки

вилка 7D кримп

Артикул:09 21 007 3001

- Подключение обжимом
- Вилка
- Полиамид (ПА)
- RAL 7032 (серый)
- Номинальный ток: 10 А
- Размер: 3 А
- Контакты: 7
- Поперечное сечение проводника: 0.14 ... 2.5 mm<sup>2</sup>



### Контактные вставки

Нан D вилка 7D кримп

Артикул:09 21 007 3031

- Подключение обжимом
- Вилка
- Полиамид (ПА)
- RAL 7032 (серый)
- Номинальный ток: 10 А
- Размер: 3 А
- Контакты: 7
- Поперечное сечение проводника: 0.14 ... 2.5 mm<sup>2</sup>

### Контактные вставки

розетка 7D кримп

Артикул:09 21 007 3101

- Подключение обжимом
- Розетка
- Полиамид (ПА)
- RAL 7032 (серый)
- Номинальный ток: 10 А
- Размер: 3 А
- Контакты: 7
- Поперечное сечение проводника: 0.14 ... 2.5 mm<sup>2</sup>

### Контактные вставки

розетка 7D кримп

Артикул:09 21 007 3131

- Подключение обжимом
- Розетка
- Полиамид (ПА)
- RAL 7032 (серый)
- Номинальный ток: 10 А
- Размер: 3 А
- Контакты: 7
- Поперечное сечение проводника: 0.14 ... 2.5 mm<sup>2</sup>



### Контактные вставки

вилка15D накр.

Артикул:09 21 015 2601

- Монтаж накруткой
- Вилка
- Поликарбонат (PC)
- RAL 7032 (серый)
- Номинальный ток: 10 А
- Размер: 10 А
- Контакты: 15
- Медный сплав



### Контактные вставки

розетка15D накр.

Артикул:09 21 015 2701

- Монтаж накруткой
- Розетка
- Поликарбонат (PC)
- RAL 7032 (серый)
- Номинальный ток: 10 А
- Размер: 10 А
- Контакты: 15
- Медный сплав

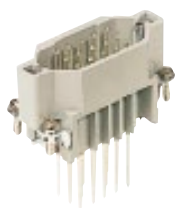


### Контактные вставки

Нап D вилка15D кримп

Артикул:09 21 015 3001

- Подключение обжимом
- Вилка
- Поликарбонат (PC)
- RAL 7032 (серый)
- Номинальный ток: 10 А
- Размер: 10 А
- Контакты: 15
- Поперечное сечение проводника: 0.14 ... 2.5 mm<sup>2</sup>

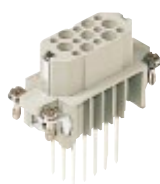


### Контактные вставки

розетка15D кримп

Артикул:09 21 015 3101

- Подключение обжимом
- Розетка
- Поликарбонат (PC)
- RAL 7032 (серый)
- Номинальный ток: 10 А
- Размер: 10 А
- Контакты: 15
- Поперечное сечение



### Контактные вставки

вилка25D накр

Артикул:09 21 025 2601

- Монтаж накруткой
- Вилка
- Поликарбонат (PC)
- RAL 7032 (серый)
- Номинальный ток: 10 А
- Размер: 16 А
- Контакты: 25
- Медный сплав



### Контактные вставки

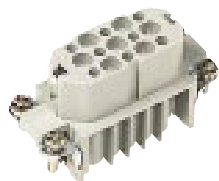
розетка25D накр

Артикул:09 21 025 2701

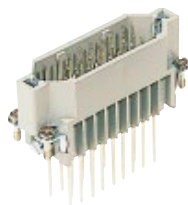
- Монтаж накруткой
- Розетка
- Поликарбонат (PC)
- RAL 7032 (серый)
- Номинальный ток: 10 А
- Размер: 16 А
- Контакты: 25
- Медный сплав



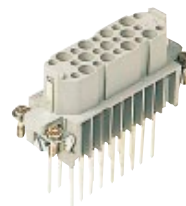
Поперечное сечение  
проводника: 0.14 ... 2.5 mm<sup>2</sup>



Медный сплав



Медный сплав



### Контактные вставки

вилка25D кримп

Артикул:09 21 025 3001

- Подключение обжимом
- Вилка
- Поликарбонат (PC)
- RAL 7032 (серый)
- Номинальный ток: 10 А
- Размер: 16 А
- Контакты: 25
- Поперечное сечение проводника: 0.14 ... 2.5 mm<sup>2</sup>



### Контактные вставки

Han D 25 Pos. M Insert Crimp

Артикул:09 21 025 3011

- Подключение обжимом
- Вилка
- Поликарбонат (PC)
- RAL 7032 (серый)
- Номинальный ток: 10 А
- Размер: 32 А
- Контакты: 50
- Поперечное сечение проводника: 0.14 ... 2.5 mm<sup>2</sup>



### Контактные вставки

розетка25D кримп

Артикул:09 21 025 3101

- Подключение обжимом
- Розетка
- Поликарбонат (PC)
- RAL 7032 (серый)
- Номинальный ток: 10 А
- Размер: 16 А
- Контакты: 25
- Поперечное сечение проводника: 0.14 ... 2.5 mm<sup>2</sup>



### Контактные вставки

Han D 25 Pos. F Insert Crimp

Артикул:09 21 025 3111

### Контактные вставки

вилка40D накр

Артикул:09 21 040 2601

### Контактные вставки

розетка40D накр

Артикул:09 21 040 2701

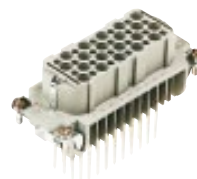
- Подключение обжимом
- Розетка
- Поликарбонат (PC)
- RAL 7032 (серый)
- Номинальный ток: 10 А
- Размер: 32 В
- Контакты: 50
- Поперечное сечение проводника: 0.14 ... 2.5 mm<sup>2</sup>



- Монтаж накруткой
- Вилка
- Поликарбонат (PC)
- RAL 7032 (серый)
- Номинальный ток: 10 А
- Размер: 16 В
- Контакты: 40
- Медный сплав



- Монтаж накруткой
- Розетка
- Поликарбонат (PC)
- RAL 7032 (серый)
- Номинальный ток: 10 А
- Размер: 16 В
- Контакты: 40
- Медный сплав

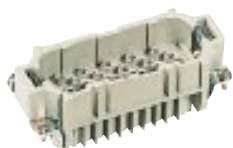


#### Контактные вставки

Нап D вилка 40D кримп

Артикул:09 21 040 3001

- Подключение обжимом
- Вилка
- Поликарбонат (PC)
- RAL 7032 (серый)
- Номинальный ток: 10 А
- Размер: 16 В
- Контакты: 40
- Поперечное сечение проводника: 0.14 ... 2.5 mm<sup>2</sup>



#### Контактные вставки

розетка40D кримп

Артикул:09 21 040 3101

- Подключение обжимом
- Розетка
- Поликарбонат (PC)
- RAL 7032 (серый)
- Номинальный ток: 10 А
- Размер: 16 В
- Контакты: 40
- Поперечное сечение проводника: 0.14 ... 2.5 mm<sup>2</sup>



#### Контактные вставки

вилка64D накр

Артикул:09 21 064 2601

- Монтаж накруткой
- Вилка
- Поликарбонат (PC)
- RAL 7032 (серый)
- Номинальный ток: 10 А
- Размер: 24 В
- Контакты: 64
- Медный сплав

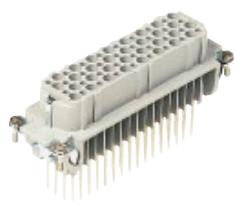


### Контактные вставки

розетка 64D накр

Артикул: 09 21 064 2701

- Монтаж накруткой
- Розетка
- Поликарбонат (PC)
- RAL 7032 (серый)
- Номинальный ток: 10 А
- Размер: 24 В
- Контакты: 64
- Медный сплав



### Контактные вставки

Нап D вилка 64D кримп

Артикул: 09 21 064 3001

- Подключение обжимом
- Вилка
- Поликарбонат (PC)
- RAL 7032 (серый)
- Номинальный ток: 10 А
- Размер: 24 В
- Контакты: 64
- Поперечное сечение проводника: 0.14 ... 2.5 mm<sup>2</sup>



### Контактные вставки

Нап D розетка 64D кримп

Артикул: 09 21 064 3101

- Подключение обжимом
- Розетка
- Поликарбонат (PC)
- RAL 7032 (серый)
- Номинальный ток: 10 А
- Размер: 24 В
- Контакты: 64
- Поперечное сечение проводника: 0.14 ... 2.5 mm<sup>2</sup>



### Контактные вставки

Нап 40D-НМС-М-с

Артикул: 09 21 240 3001

- Подключение обжимом
- Вилка
- Поликарбонат (PC)
- RAL 7032 (серый)
- Номинальный ток: 10 А
- Размер: 16 В
- Контакты: 40
- Поперечное сечение проводника: 0.14 ... 2.5 mm<sup>2</sup>



### Контактные вставки

Розетка 40D кримп НМС

Артикул: 09 21 240 3101

- Подключение обжимом
- Розетка
- Поликарбонат (PC)
- RAL 7032 (серый)
- Номинальный ток: 10 А
- Размер: 16 В
- Контакты: 40
- Поперечное сечение проводника: 0.14 ... 2.5 mm<sup>2</sup>



### Контактные вставки

Вилка Нап 64D-НМС-М-с

Артикул: 09 21 264 3001

- Подключение обжимом
- Вилка
- Поликарбонат (PC)
- RAL 7032 (серый)
- Номинальный ток: 10 А
- Размер: 24 В
- Контакты: 64
- Поперечное сечение проводника: 0.14 ... 2.5 mm<sup>2</sup>



### Контактные вставки

Розетка Nan 64D-НМС-М-с

Артикул:09 21 264 3101

- Подключение обжимом
- Розетка
- Поликарбонат (PC)
- RAL 7032 (серый)
- Номинальный ток: 10 А
- Размер: 24 В
- Контакты: 64
- Поперечное сечение проводника: 0.14 ... 2.5 mm<sup>2</sup>



### Контактные вставки

Nan 8D вилка QL 0,3-1,5mm<sup>2</sup>

Артикул:09 36 008 2632

- Подключение Nan-Quick Lock<sup>®</sup>
- Вилка
- Поликарбонат (PC)
- RAL 7032 (серый)
- Номинальный ток: 10 А
- Размер: 3 А
- Контакты: 8
- Поперечное сечение проводника: 0.25 ... 1.5 mm<sup>2</sup>



### Контактные вставки

Nan 8D розетка QL 0,3-1,5mm

Артикул:09 36 008 2732

- Подключение Nan-Quick Lock<sup>®</sup>
- Розетка
- Поликарбонат (PC)
- RAL 7032 (серый)
- Номинальный ток: 10 А
- Размер: 3 А
- Контакты: 8
- Поперечное сечение проводника: 0.25 ... 1.5 mm<sup>2</sup>



### Контактные вставки

Нап 8D вилка кримп

Артикул:09 36 008 3001

- Подключение обжимом
- Вилка
- Полиамид (ПА)
- RAL 7032 (серый)
- Номинальный ток: 10 А
- Размер: 3 А
- Контакты: 8
- Поперечное сечение проводника: 0.14 ... 2.5 mm<sup>2</sup>



### Контактные вставки

Нап розетка8D\_кримп

Артикул:09 36 008 3101

- Подключение обжимом
- Розетка
- Полиамид (ПА)
- RAL 7032 (серый)
- Номинальный ток: 10 А
- Размер: 3 А
- Контакты: 8
- Поперечное сечение проводника: 0.14 ... 2.5 mm<sup>2</sup>



### Контактные вставки

терминал блок40D

Артикул:09 21 040 4601

- Клеммная колодка
- Винтовое подключение
- Вилка
- Поликарбонат (PC)
- RAL 7032 (серый)
- Номинальный ток: 10 А
- Размер: 16 В
- Контакты: 40



### Контактные вставки

терминал блок40D

Артикул:09 21 040 4602

- Клеммная колодка
- Винтовое подключение
- Вилка
- Поликарбонат (PC)
- RAL 7032 (серый)
- Номинальный ток: 10 А
- Размер: 16 В
- Контакты: 40



### Контактные вставки

терминал блок40D

Артикул:09 21 040 4611

- Клеммная колодка
- Винтовое подключение
- Вилка
- Поликарбонат (PC)
- RAL 7032 (серый)
- Номинальный ток: 10 А
- Размер: 16 В
- Контакты: 40

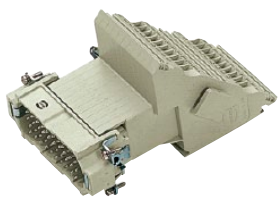


### Контактные вставки

терминал блок40D

Артикул:09 21 040 4612

- Клеммная колодка
- Винтовое подключение
- Вилка
- Поликарбонат (PC)
- RAL 7032 (серый)
- Номинальный ток: 10 А
- Размер: 16 В
- Контакты: 40



### Контактные вставки

терминал блок40D

Артикул:09 21 040 4701

- Клеммная колодка
- Винтовое подключение
- Розетка
- Поликарбонат (PC)
- RAL 7032 (серый)
- Номинальный ток: 10 А
- Размер: 16 В
- Контакты: 40



### Контактные вставки

терминал блок40D

Артикул:09 21 040 4702

- Клеммная колодка
- Винтовое подключение
- Розетка
- Поликарбонат (PC)
- RAL 7032 (серый)
- Номинальный ток: 10 А
- Размер: 16 В
- Контакты: 40



### Контактные вставки

терминал блок40D

Артикул:09 21 040 4711

- Клеммная колодка
- Винтовое подключение
- Розетка
- Поликарбонат (PC)
- RAL 7032 (серый)
- Номинальный ток: 10 А
- Размер: 16 В
- Контакты: 40

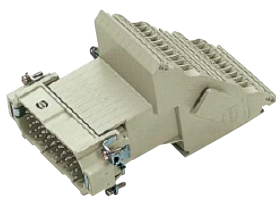


### Контактные вставки

терминал блок40D

Артикул:09 21 040 4712

- Клеммная колодка
- Винтовое подключение
- Розетка
- Поликарбонат (PC)
- RAL 7032 (серый)
- Номинальный ток: 10 А
- Размер: 16 В
- Контакты: 40

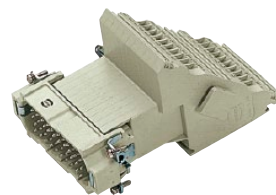


### Контактные вставки

терминал блок64D

Артикул:09 21 064 4601

- Клеммная колодка
- Винтовое подключение
- Вилка
- Поликарбонат (PC)
- RAL 7032 (серый)
- Номинальный ток: 10 А
- Размер: 24 В
- Контакты: 64



### Контактные вставки

терминал блок64D

Артикул:09 21 064 4602

- Клеммная колодка
- Винтовое подключение
- Вилка
- Поликарбонат (PC)
- RAL 7032 (серый)
- Номинальный ток: 10 А
- Размер: 24 В
- Контакты: 64

### Контактные вставки

терминал блок64D

Артикул:09 21 064 4611

- Клеммная колодка
- Винтовое подключение
- Вилка
- Поликарбонат (PC)
- RAL 7032 (серый)
- Номинальный ток: 10 А
- Размер: 24 В
- Контакты: 64

### Контактные вставки

терминал блок64D

Артикул:09 21 064 4612

- Клеммная колодка
- Винтовое подключение
- Вилка
- Поликарбонат (PC)
- RAL 7032 (серый)
- Номинальный ток: 10 А
- Размер: 24 В
- Контакты: 64



### Контактные вставки

терминал блок64D

Артикул:09 21 064 4701

- Клеммная колодка
- Винтовое подключение
- Розетка
- Поликарбонат (PC)
- RAL 7032 (серый)
- Номинальный ток: 10 А
- Размер: 24 В
- Контакты: 64

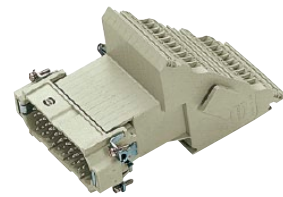


### Контактные вставки

терминал блок64D

Артикул:09 21 064 4702

- Клеммная колодка
- Винтовое подключение
- Розетка
- Поликарбонат (PC)
- RAL 7032 (серый)
- Номинальный ток: 10 А
- Размер: 24 В
- Контакты: 64



### Контактные вставки

терминал блок64D

Артикул:09 21 064 4711

- Клеммная колодка
- Винтовое подключение
- Розетка
- Поликарбонат (PC)
- RAL 7032 (серый)
- Номинальный ток: 10 А
- Размер: 24 В
- Контакты: 64



### Контактные вставки

терминал блок64D

Артикул:09 21 064 4712

- Клеммная колодка
- Винтовое подключение
- Розетка
- Поликарбонат (PC)

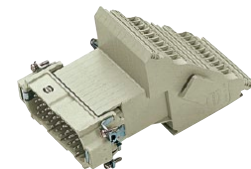


### Контактные вставки

Han E AV 6 Pos. Male  
Terminal Block Left

Артикул:09 33 006 4625

- Клеммная колодка
- Винтовое подключение
- Вилка



### Контактные вставки

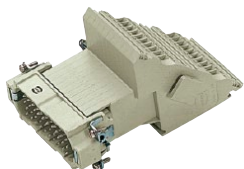
Han E AV 06 Pos. M Insert  
Term. Block Le

Артикул:09 33 006 4626

- Клеммная колодка
- Винтовое подключение
- Вилка



- RAL 7032 (серый)
- Номинальный ток: 10 А
- Размер: 24 В
- Контакты: 64



- Поликарбонат (PC)
- RAL 7032 (серый)
- Номинальный ток: 16 А
- Размер: 6 В
- Контакты: 6



- Поликарбонат (PC)
- RAL 7032 (серый)
- Номинальный ток: 16 А
- Размер: 6 В
- Контакты: 6



#### Контактные вставки

Han ES AV Pos. 6 Insert Term.  
Block left

Артикул:09 33 006 4629

- Клеммная колодка
- Подключение провода пружинным способом
- Вилка
- Поликарбонат (PC)
- RAL 7032 (серый)
- Номинальный ток: 16 А
- Размер: 6 В
- Контакты: 6



#### Контактные вставки

Han E AV 06 Pos. M Insert  
Term Block Rig

Артикул:09 33 006 4635

- Клеммная колодка
- Винтовое подключение
- Вилка
- Поликарбонат (PC)
- RAL 7032 (серый)
- Номинальный ток: 16 А
- Размер: 6 В
- Контакты: 6



#### Контактные вставки

Han E AV 06 Pos. M Insert  
Term. Block Ri

Артикул:09 33 006 4636

- Клеммная колодка
- Винтовое подключение
- Вилка
- Поликарбонат (PC)
- RAL 7032 (серый)
- Номинальный ток: 16 А
- Размер: 6 В
- Контакты: 6



#### Контактные вставки

#### Контактные вставки

#### Контактные вставки

Han ES AV Pos. 6 Insert Term.  
Block righ

Артикул:09 33 006 4639

- Клеммная колодка
- Подключение провода пружинным способом
- Вилка
- Поликарбонат (PC)
- RAL 7032 (серый)
- Номинальный ток: 16 А
- Размер: 6 В
- Контакты: 6



термин. блок роз. Han E AV  
06 Pos.

Артикул:09 33 006 4725

- Клеммная колодка
- Винтовое подключение
- Розетка
- Поликарбонат (PC)
- RAL 7032 (серый)
- Номинальный ток: 16 А
- Размер: 6 В
- Контакты: 6



Han E AV 06 Pos. F Insert  
Term. Block Le

Артикул:09 33 006 4726

- Клеммная колодка
- Винтовое подключение
- Розетка
- Поликарбонат (PC)
- RAL 7032 (серый)
- Номинальный ток: 16 А
- Размер: 6 В
- Контакты: 6



Контактные вставки

Han ES AV Pos. 6 Insert Term.  
Block left

Артикул:09 33 006 4729

- Клеммная колодка
- Подключение провода пружинным способом
- Розетка
- Поликарбонат (PC)
- RAL 7032 (серый)
- Номинальный ток: 16 А
- Размер: 6 В
- Контакты: 6



Контактные вставки

Han E розетка бк прав.с  
клем.коробкой

Артикул:09 33 006 4735

- Клеммная колодка
- Винтовое подключение
- Розетка
- Поликарбонат (PC)
- RAL 7032 (серый)
- Номинальный ток: 16 А
- Размер: 6 В
- Контакты: 6



Контактные вставки

Han E AV 06 Pos. F Insert  
Term. Block Ri

Артикул:09 33 006 4736

- Клеммная колодка
- Винтовое подключение
- Розетка
- Поликарбонат (PC)
- RAL 7032 (серый)
- Номинальный ток: 16 А
- Размер: 6 В
- Контакты: 6



### Контактные вставки

Han ES AV Pos. 6 Insert Term.  
Block righ

Артикул:09 33 006 4739

- Клеммная колодка
- Подключение провода пружинным способом
- Розетка
- Поликарбонат (PC)
- RAL 7032 (серый)
- Номинальный ток: 16 А
- Размер: 6 В
- Контакты: 6



### Контактные вставки

терминал блок EAV

Артикул:09 33 010 4625

- Клеммная колодка
- Винтовое подключение
- Вилка
- Поликарбонат (PC)
- RAL 7032 (серый)
- Номинальный ток: 16 А
- Размер: 10 В
- Контакты: 10



### Контактные вставки

терминал блок EAV

Артикул:09 33 010 4626

- Клеммная колодка
- Винтовое подключение
- Вилка
- Поликарбонат (PC)
- RAL 7032 (серый)
- Номинальный ток: 16 А
- Размер: 10 В
- Контакты: 10



### Контактные вставки

терминал блок EAV

Артикул:09 33 010 4629

- Клеммная колодка
- Подключение провода пружинным способом
- Вилка
- Поликарбонат (PC)
- RAL 7032 (серый)
- Номинальный ток: 16 А
- Размер: 10 В
- Контакты: 10



### Контактные вставки

терминал блок EAV

Артикул:09 33 010 4635

- Клеммная колодка
- Винтовое подключение
- Вилка
- Поликарбонат (PC)
- RAL 7032 (серый)
- Номинальный ток: 16 А
- Размер: 10 В
- Контакты: 10



### Контактные вставки

Вилка Nan E AV 10 Pos.  
вставка

Артикул:09 33 010 4636

- Клеммная колодка
- Винтовое подключение
- Вилка
- Поликарбонат (PC)
- RAL 7032 (серый)
- Номинальный ток: 16 А
- Размер: 10 В
- Контакты: 10



### Контактные вставки

Nan ES AV Pos. 10 Insert  
Term. Block rig

Артикул:09 33 010 4639

- Клеммная колодка
- Подключение провода пружинным способом
- Вилка
- Поликарбонат (PC)
- RAL 7032 (серый)
- Номинальный ток: 16 А
- Размер: 10 В
- Контакты: 10



### Контактные вставки

терминал блок EAV

Артикул:09 33 010 4725

- Клеммная колодка
- Винтовое подключение
- Розетка
- Поликарбонат (PC)
- RAL 7032 (серый)
- Номинальный ток: 16 А
- Размер: 10 В
- Контакты: 10



### Контактные вставки

терминал блок EAV

Артикул:09 33 010 4726

- Клеммная колодка
- Винтовое подключение
- Розетка
- Поликарбонат (PC)
- RAL 7032 (серый)
- Номинальный ток: 16 А
- Размер: 10 В
- Контакты: 10



### Контактные вставки

Han ES AV Pos. 10 Insert  
Term. Block lef

Артикул:09 33 010 4729

- Клеммная колодка
- Подключение провода пружинным способом
- Розетка
- Поликарбонат (PC)
- RAL 7032 (серый)
- Номинальный ток: 16 А
- Размер: 10 В
- Контакты: 10



### Контактные вставки

Han E розетка 10к прав.с  
клем.коробкой

Артикул:09 33 010 4735

- Клеммная колодка
- Винтовое подключение
- Розетка
- Поликарбонат (PC)
- RAL 7032 (серый)
- Номинальный ток: 16 А
- Размер: 10 В
- Контакты: 10



### Контактные вставки

Han E AV 10 Pos. F Insert  
Term. Block ri

Артикул:09 33 010 4736

- Клеммная колодка
- Винтовое подключение
- Розетка
- Поликарбонат (PC)
- RAL 7032 (серый)
- Номинальный ток: 16 А
- Размер: 10 В
- Контакты: 10



### Контактные вставки

Han ES AV Pos. 10 Insert  
Term. Block rig

Артикул:09 33 010 4739

- Клеммная колодка
- Подключение провода пружинным способом
- Розетка
- Поликарбонат (PC)
- RAL 7032 (серый)

### Контактные вставки

терминал блок EAVL

Артикул:09 33 016 4625

- Клеммная колодка
- Винтовое подключение
- Вилка
- Поликарбонат (PC)
- RAL 7032 (серый)
- Номинальный ток: 16 А
- Размер: 16 В

### Контактные вставки

терминал блок EAV

Артикул:09 33 016 4626

- Клеммная колодка
- Винтовое подключение
- Вилка
- Поликарбонат (PC)
- RAL 7032 (серый)
- Номинальный ток: 16 А
- Размер: 16 В

- RAL 7032 (серый)
- Номинальный ток: 16 А
- Размер: 10 В
- Контакты: 10



- Контакты: 16



- Контакты: 16



### Контактные вставки

Han ES AV Pos. 16 Insert  
Term. Block lef

Артикул:09 33 016 4629

- Клеммная колодка
- Подключение провода пружинным способом
- Вилка
- Поликарбонат (PC)
- RAL 7032 (серый)
- Номинальный ток: 16 А
- Размер: 16 В
- Контакты: 16



### Контактные вставки

терминал блок EAVR

Артикул:09 33 016 4635

- Клеммная колодка
- Винтовое подключение
- Вилка
- Поликарбонат (PC)
- RAL 7032 (серый)
- Номинальный ток: 16 А
- Размер: 16 В
- Контакты: 16



### Контактные вставки

Han E AV 16 Pos. M Insert  
Term. Block Ri

Артикул:09 33 016 4636

- Клеммная колодка
- Винтовое подключение
- Вилка
- Поликарбонат (PC)
- RAL 7032 (серый)
- Номинальный ток: 16 А
- Размер: 16 В
- Контакты: 16



### Контактные вставки

### Контактные вставки

### Контактные вставки

Han ES AV Pos. 16 Insert  
Term. Block rig

Артикул:09 33 016 4639

- Клеммная колодка
- Подключение провода пружинным способом
- Вилка
- Поликарбонат (PC)
- RAL 7032 (серый)
- Номинальный ток: 16 А
- Размер: 16 В
- Контакты: 16



терминал блок EAV

Артикул:09 33 016 4725

- Клеммная колодка
- Винтовое подключение
- Розетка
- Поликарбонат (PC)
- RAL 7032 (серый)
- Номинальный ток: 16 А
- Размер: 16 В
- Контакты: 16



Han E AV 16 Pos. F Insert  
Term. Block Le

Артикул:09 33 016 4726

- Клеммная колодка
- Винтовое подключение
- Розетка
- Поликарбонат (PC)
- RAL 7032 (серый)
- Номинальный ток: 16 А
- Размер: 16 В
- Контакты: 16



Контактные вставки

Han ES AV Pos. 16 Insert  
Term. Block lef

Артикул:09 33 016 4729

- Клеммная колодка
- Подключение провода пружинным способом
- Розетка
- Поликарбонат (PC)
- RAL 7032 (серый)
- Номинальный ток: 16 А
- Размер: 16 В
- Контакты: 16



Контактные вставки

Han E розетка 16к прав.с  
клем.коробкой

Артикул:09 33 016 4735

- Клеммная колодка
- Винтовое подключение
- Розетка
- Поликарбонат (PC)
- RAL 7032 (серый)
- Номинальный ток: 16 А
- Размер: 16 В
- Контакты: 16



Контактные вставки

Han E AV 16 Pos. F Insert  
Term. Block Ri

Артикул:09 33 016 4736

- Клеммная колодка
- Винтовое подключение
- Розетка
- Поликарбонат (PC)
- RAL 7032 (серый)
- Номинальный ток: 16 А
- Размер: 16 В
- Контакты: 16





### Контактные вставки

Han ES AV Pos. 16 Insert  
Term. Block rig

Артикул:09 33 016 4739

- Клеммная колодка
- Подключение провода пружинным способом
- Розетка
- Поликарбонат (PC)
- RAL 7032 (серый)
- Номинальный ток: 16 А
- Размер: 16 В
- Контакты: 16



### Контактные вставки

терминал блок EAV

Артикул:09 33 024 4625

- Клеммная колодка
- Винтовое подключение
- Вилка
- Поликарбонат (PC)
- RAL 7032 (серый)
- Номинальный ток: 16 А
- Размер: 24 В
- Контакты: 24



### Контактные вставки

терминал блок EAVL

Артикул:09 33 024 4626

- Клеммная колодка
- Винтовое подключение
- Вилка
- Поликарбонат (PC)
- RAL 7032 (серый)
- Номинальный ток: 16 А
- Размер: 24 В
- Контакты: 24



### Контактные вставки

Han ES AV Pos. 24 Insert  
Term. Block left

Артикул:09 33 024 4629

- Клеммная колодка
- Подключение провода пружинным способом
- Вилка
- Поликарбонат (PC)
- RAL 7032 (серый)
- Номинальный ток: 16 А
- Размер: 24 В
- Контакты: 24

### Контактные вставки

терминал блок EAVR

Артикул:09 33 024 4635

- Клеммная колодка
- Винтовое подключение
- Вилка
- Поликарбонат (PC)
- RAL 7032 (серый)
- Номинальный ток: 16 А
- Размер: 24 В
- Контакты: 24

### Контактные вставки

Han E AV 24 Pos. M Insert  
Term. Block Ri

Артикул:09 33 024 4636

- Клеммная колодка
- Винтовое подключение
- Вилка
- Поликарбонат (PC)
- RAL 7032 (серый)
- Номинальный ток: 16 А
- Размер: 24 В
- Контакты: 24



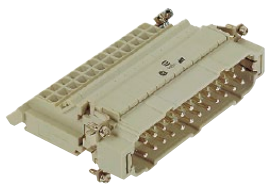


### Контактные вставки

Nan ES AV Pos. 24 Insert  
Term. Block rig

Артикул:09 33 024 4639

- Клеммная колодка
- Подключение провода пружинным способом
- Вилка
- Поликарбонат (PC)
- RAL 7032 (серый)
- Номинальный ток: 16 А
- Размер: 24 В
- Контакты: 24



### Контактные вставки

терминал блок EAV

Артикул:09 33 024 4725

- Клеммная колодка
- Винтовое подключение
- Розетка
- Поликарбонат (PC)
- RAL 7032 (серый)
- Номинальный ток: 16 А
- Размер: 24 В
- Контакты: 24



### Контактные вставки

Nan E AV 24 Pos. F Insert  
Term. Block Le

Артикул:09 33 024 4726

- Клеммная колодка
- Винтовое подключение
- Розетка
- Поликарбонат (PC)
- RAL 7032 (серый)
- Номинальный ток: 16 А
- Размер: 24 В
- Контакты: 24



### Контактные вставки

Han ES AV Pos. 24 Insert  
Term. Block lef

Артикул:09 33 024 4729

- Клеммная колодка
- Подключение провода пружинным способом
- Розетка
- Поликарбонат (PC)
- RAL 7032 (серый)
- Номинальный ток: 16 А
- Размер: 24 В
- Контакты: 24



### Контактные вставки

Han E розетка 24к прав.с  
клем.коробкой

Артикул:09 33 024 4735

- Клеммная колодка
- Винтовое подключение
- Розетка
- Поликарбонат (PC)
- RAL 7032 (серый)
- Номинальный ток: 16 А
- Размер: 24 В
- Контакты: 24



### Контактные вставки

Han E AV 24 Pos. F Insert  
Term. Block Ri

Артикул:09 33 024 4736

- Клеммная колодка
- Винтовое подключение
- Розетка
- Поликарбонат (PC)
- RAL 7032 (серый)
- Номинальный ток: 16 А
- Размер: 24 В
- Контакты: 24



### Контактные вставки

Han ES AV Pos. 24 Insert  
Term. Block rig

Артикул:09 33 024 4739

- Клеммная колодка
- Подключение провода пружинным способом
- Розетка
- Поликарбонат (PC)
- RAL 7032 (серый)
- Номинальный ток: 16 А
- Размер: 24 В
- Контакты: 24

### Контактные вставки

Han Vv 20-1 Multiplier

Артикул:09 42 020 0111

- Разветвитель
- Винтовое подключение
- Поликарбонат (PC)
- RAL 7032 (серый)
- Номинальный ток: 16 А
- Поперечное сечение проводника: 0.2 ... 2.5 mm<sup>2</sup>
- Медный сплав
- Луженый

### Контактные вставки

Han Vv 20-2 Multiplier

Артикул:09 42 020 0121

- Разветвитель
- Винтовое подключение
- Поликарбонат (PC)
- RAL 7032 (серый)
- Номинальный ток: 16 А
- Поперечное сечение проводника: 0.2 ... 2.5 mm<sup>2</sup>
- Медный сплав
- Луженый



### Контактные вставки

Han Vv 20-3 Multiplier

Артикул:09 42 020 0131

- Разветвитель
- Винтовое подключение
- Поликарбонат (PC)
- RAL 7032 (серый)
- Номинальный ток: 16 А
- Поперечное сечение проводника: 0.2 ... 2.5 mm<sup>2</sup>
- Медный сплав
- Луженый



### Контактные вставки

Han 6Ex UL-M-c

Артикул:09 36 506 2602

- Подключение обжимом
- Вилка
- Поликарбонат (PC)
- RAL 7032 (серый)
- Номинальный ток: 16 А
- Размер: 6 В
- Контакты: 6
- Поперечное сечение проводника: 0.14 ... 4 mm<sup>2</sup>



### Контактные вставки

Han 6Ex UL-F-c

Артикул:09 36 506 2702

- Подключение обжимом
- Розетка
- Поликарбонат (PC)
- RAL 7032 (серый)
- Номинальный ток: 16 А
- Размер: 6 В
- Контакты: 6
- Поперечное сечение проводника: 0.14 ... 4 mm<sup>2</sup>



### Контактные вставки

Han 10Ex UL-M-c

Артикул:09 36 510 2602

- Подключение обжимом
- Вилка
- Поликарбонат (PC)
- RAL 7032 (серый)
- Номинальный ток: 16 А
- Размер: 10 В
- Контакты: 10
- Поперечное сечение проводника: 0.14 ... 4 mm<sup>2</sup>



### Контактные вставки

Han 10Ex UL-F-c

Артикул:09 36 510 2702

- Подключение обжимом
- Розетка
- Поликарбонат (PC)
- RAL 7032 (серый)
- Номинальный ток: 16 А
- Размер: 10 В
- Контакты: 10
- Поперечное сечение проводника: 0.14 ... 4 mm<sup>2</sup>



### Контактные вставки

Han 16Ex-UL-M-C

Артикул:09 36 516 2602

- Подключение обжимом
- Вилка
- Поликарбонат (PC)
- RAL 7032 (серый)
- Номинальный ток: 16 А
- Размер: 16 В
- Контакты: 16
- Поперечное сечение проводника: 0.14 ... 4 mm<sup>2</sup>



### Контактные вставки

Han 16Ex-UL-F-C

Артикул:09 36 516 2702

- Подключение обжимом
- Розетка
- Поликарбонат (PC)
- RAL 7032 (серый)
- Номинальный ток: 16 А
- Размер: 16 В
- Контакты: 16
- Поперечное сечение проводника: 0.14 ... 4 mm<sup>2</sup>



### Контактные вставки

Han 24Ex UL-M-c

Артикул:09 36 524 2602

- Подключение обжимом
- Вилка
- Поликарбонат (PC)
- RAL 7032 (серый)
- Номинальный ток: 16 А
- Размер: 24 В
- Контакты: 24
- Поперечное сечение проводника: 0.14 ... 4 mm<sup>2</sup>



### Контактные вставки

Han 24Ex UL-F-c

Артикул:09 36 524 2702

- Подключение обжимом
- Розетка
- Поликарбонат (PC)
- RAL 7032 (серый)
- Номинальный ток: 16 А
- Размер: 24 В
- Контакты: 24
- Поперечное сечение проводника: 0.14 ... 4 mm<sup>2</sup>



### Контактные вставки

Han 6Ex-M-s

Артикул:09 36 006 2601

- Винтовое подключение
- Вилка
- Поликарбонат (PC)
- RAL 7032 (серый)
- Номинальный ток: 16 А
- Размер: 6 В
- Контакты: 6
- Поперечное сечение проводника: 0.75 ... 2.5 mm<sup>2</sup>



### Контактные вставки

Han 6Ex insert male crimp

Артикул:09 36 006 2602

- Подключение обжимом
- Вилка
- Поликарбонат (PC)
- RAL 7032 (серый)
- Номинальный ток: 16 А
- Размер: 6 В
- Контакты: 6
- Поперечное сечение проводника: 0.14 ... 4 mm<sup>2</sup>

### Контактные вставки

Han 6Ex-F-s

Артикул:09 36 006 2701

- Винтовое подключение
- Розетка
- Поликарбонат (PC)
- RAL 7032 (серый)
- Номинальный ток: 16 А
- Размер: 6 В
- Контакты: 6
- Поперечное сечение проводника: 0.75 ... 2.5 mm<sup>2</sup>

### Контактные вставки

Han 6Ex-F-c

Артикул:09 36 006 2702

- Подключение обжимом
- Розетка
- Поликарбонат (PC)
- RAL 7032 (серый)
- Номинальный ток: 16 А
- Размер: 6 В
- Контакты: 6
- Поперечное сечение проводника: 0.14 ... 4 mm<sup>2</sup>



### Контактные вставки

Нан 10Ex вилка

Артикул:09 36 010 2601

- Винтовое подключение
- Вилка
- Поликарбонат (PC)
- RAL 7032 (серый)
- Номинальный ток: 16 А
- Размер: 10 В
- Контакты: 10
- Поперечное сечение проводника: 0.75 ... 2.5 mm<sup>2</sup>



### Контактные вставки

Нан 10Ex-F-c

Артикул:09 36 010 2702



### Контактные вставки

Нан 10Ex-M-c

Артикул:09 36 010 2602

- Подключение обжимом
- Вилка
- Поликарбонат (PC)
- RAL 7032 (серый)
- Номинальный ток: 16 А
- Размер: 10 В
- Контакты: 10
- Поперечное сечение проводника: 0.14 ... 4 mm<sup>2</sup>



### Контактные вставки

Нан 16Ex-M-s

Артикул:09 36 016 2601



### Контактные вставки

Нан 10Ex розетка

Артикул:09 36 010 2701

- Винтовое подключение
- Розетка
- Поликарбонат (PC)
- RAL 7032 (серый)
- Номинальный ток: 16 А
- Размер: 10 В
- Контакты: 10
- Поперечное сечение проводника: 0.75 ... 2.5 mm<sup>2</sup>



### Контактные вставки

Нан 16Ex-M-c

Артикул:09 36 016 2602

- Подключение обжимом
- Розетка
- Поликарбонат (PC)
- RAL 7032 (серый)
- Номинальный ток: 16 А
- Размер: 10 В
- Контакты: 10
- Поперечное сечение проводника: 0.14 ... 4 mm<sup>2</sup>



- Винтовое подключение
- Вилка
- Поликарбонат (PC)
- RAL 7032 (серый)
- Номинальный ток: 16 А
- Размер: 16 В
- Контакты: 16
- Поперечное сечение проводника: 0.75 ... 2.5 mm<sup>2</sup>



- Подключение обжимом
- Вилка
- Поликарбонат (PC)
- RAL 7032 (серый)
- Номинальный ток: 16 А
- Размер: 16 В
- Контакты: 16
- Поперечное сечение проводника: 0.14 ... 4 mm<sup>2</sup>



#### Контактные вставки

Нan 16Ex-F-s

Артикул:09 36 016 2701

- Винтовое подключение
- Розетка
- Поликарбонат (PC)
- RAL 7032 (серый)
- Номинальный ток: 16 А
- Размер: 16 В
- Контакты: 16
- Поперечное сечение проводника: 0.75 ... 2.5 mm<sup>2</sup>



#### Контактные вставки

Нan 16Ex-F-c

Артикул:09 36 016 2702

- Подключение обжимом
- Розетка
- Поликарбонат (PC)
- RAL 7032 (серый)
- Номинальный ток: 16 А
- Размер: 16 В
- Контакты: 16
- Поперечное сечение проводника: 0.14 ... 4 mm<sup>2</sup>



#### Контактные вставки

Нan 24Ex-M-s

Артикул:09 36 024 2601

- Винтовое подключение
- Вилка
- Поликарбонат (PC)
- RAL 7032 (серый)
- Номинальный ток: 16 А
- Размер: 24 В
- Контакты: 24
- Поперечное сечение проводника: 0.75 ... 2.5 mm<sup>2</sup>



### Контактные вставки

Han 24Ex-M-c

Артикул:09 36 024 2602

- Подключение обжимом
- Вилка
- Поликарбонат (PC)
- RAL 7032 (серый)
- Номинальный ток: 16 А
- Размер: 24 В
- Контакты: 24
- Поперечное сечение проводника: 0.14 ... 4 mm<sup>2</sup>



### Контактные вставки

Han 24Ex-F-s

Артикул:09 36 024 2701

- Винтовое подключение
- Розетка
- Поликарбонат (PC)
- RAL 7032 (серый)
- Номинальный ток: 16 А
- Размер: 24 В
- Контакты: 24
- Поперечное сечение проводника: 0.75 ... 2.5 mm<sup>2</sup>



### Контактные вставки

Han 24Ex-F-c

Артикул:09 36 024 2702

- Подключение обжимом
- Розетка
- Поликарбонат (PC)
- RAL 7032 (серый)
- Номинальный ток: 16 А
- Размер: 24 В
- Контакты: 24
- Поперечное сечение проводника: 0.14 ... 4 mm<sup>2</sup>



### Контактные вставки

Han 46Ex-M-c

Артикул:09 36 046 3001

- Подключение обжимом
- Вилка
- Поликарбонат (PC)
- RAL 7032 (серый)
- Номинальный ток: 16 А
- Размер: 24 В
- Контакты: 46
- Поперечное сечение проводника: 0.14 ... 4 mm<sup>2</sup>



### Контактные вставки

Han 46Ex-F-c

Артикул:09 36 046 3101

- Подключение обжимом
- Розетка
- Поликарбонат (PC)
- RAL 7032 (серый)
- Номинальный ток: 16 А
- Размер: 24 В
- Контакты: 46
- Поперечное сечение проводника: 0.14 ... 4 mm<sup>2</sup>



### Контактные вставки

Han 6Ex UL-M-S

Артикул:09 36 506 2601

- Винтовое подключение
- Вилка
- Поликарбонат (PC)
- RAL 7032 (серый)
- Номинальный ток: 16 А
- Размер: 6 В
- Контакты: 6
- Поперечное сечение проводника: 0.75 ... 2.5 mm<sup>2</sup>





### Контактные вставки

Han 6Ex UL-F-s

Артикул:09 36 506 2701

- Винтовое подключение
- Розетка
- Поликарбонат (PC)
- RAL 7032 (серый)
- Номинальный ток: 16 А
- Размер: 6 В
- Контакты: 6
- Поперечное сечение проводника: 0.75 ... 2.5 mm<sup>2</sup>



### Контактные вставки

Han 10Ex UL-M-s

Артикул:09 36 510 2601

- Винтовое подключение
- Вилка
- Поликарбонат (PC)
- RAL 7032 (серый)
- Номинальный ток: 16 А
- Размер: 10 В
- Контакты: 10
- Поперечное сечение проводника: 0.75 ... 2.5 mm<sup>2</sup>



### Контактные вставки

Han 10Ex UL-F-s

Артикул:09 36 510 2701

- Винтовое подключение
- Розетка
- Поликарбонат (PC)
- RAL 7032 (серый)
- Номинальный ток: 16 А
- Размер: 10 В
- Контакты: 10
- Поперечное сечение проводника: 0.75 ... 2.5 mm<sup>2</sup>



### Контактные вставки

Han 16Ex-UL-M-s

Артикул:09 36 516 2601

- Винтовое подключение
- Вилка
- Поликарбонат (PC)
- RAL 7032 (серый)
- Номинальный ток: 16 А
- Размер: 16 В
- Контакты: 16
- Поперечное сечение проводника: 0.75 ... 2.5 mm<sup>2</sup>



### Контактные вставки

Han 16Ex-UL-F-s

Артикул:09 36 516 2701

- Винтовое подключение
- Розетка
- Поликарбонат (PC)
- RAL 7032 (серый)
- Номинальный ток: 16 А
- Размер: 16 В
- Контакты: 16
- Поперечное сечение проводника: 0.75 ... 2.5 mm<sup>2</sup>



### Контактные вставки

Han 24Ex UL-M-s

Артикул:09 36 524 2601

- Винтовое подключение
- Вилка
- Поликарбонат (PC)
- RAL 7032 (серый)
- Номинальный ток: 16 А
- Размер: 24 В
- Контакты: 24
- Поперечное сечение проводника: 0.75 ... 2.5 mm<sup>2</sup>



### Контактные вставки

Han 24Ex UL-F-s

Артикул:09 36 524 2701

- Винтовое подключение
- Розетка
- Поликарбонат (PC)
- RAL 7032 (серый)
- Номинальный ток: 16 А
- Размер: 24 В
- Контакты: 24
- Поперечное сечение проводника: 0.75 ... 2.5 mm<sup>2</sup>



Архангельск (8182)63-90-72  
Астана (7172)727-132  
Астрахань (8512)99-46-04  
Барнаул (3852)73-04-60  
Белгород (4722)40-23-64  
Брянск (4832)59-03-52  
Владивосток (423)249-28-31  
Волгоград (844)278-03-48  
Вологда (8172)26-41-59  
Воронеж (473)204-51-73  
Екатеринбург (343)384-55-89  
Иваново (4932)77-34-06

Ижевск (3412)26-03-58  
Иркутск (395)279-98-46  
Казань (843)206-01-48  
Калининград (4012)72-03-81  
Калуга (4842)92-23-67  
Кемерово (3842)65-04-62  
Киров (8332)68-02-04  
Краснодар (861)203-40-90  
Красноярск (391)204-63-61  
Курск (4712)77-13-04  
Липецк (4742)52-20-81  
Киргизия (996)312-96-26-47

Магнитогорск (3519)55-03-13  
Москва (495)268-04-70  
Мурманск (8152)59-64-93  
Набережные Челны (8552)20-53-41  
Нижний Новгород (831)429-08-12  
Новокузнецк (3843)20-46-81  
Новосибирск (383)227-86-73  
Омск (3812)21-46-40  
Орел (4862)44-53-42  
Оренбург (3532)37-68-04  
Пенза (8412)22-31-16  
Россия (495)268-04-70

Пермь (342)205-81-47  
Ростов-на-Дону (863)308-18-15  
Рязань (4912)46-61-64  
Самара (846)206-03-16  
Санкт-Петербург (812)309-46-40  
Саратов (845)249-38-78  
Севастополь (8692)22-31-93  
Симферополь (3652)67-13-56  
Смоленск (4812)29-41-54  
Сочи (862)225-72-31  
Ставрополь (8652)20-65-13  
Казахстан (772)734-952-31

Сургут (3462)77-98-35  
Тверь (4822)63-31-35  
Томск (3822)98-41-53  
Тула (4872)74-02-29  
Тюмень (3452)66-21-18  
Ульяновск (8422)24-23-59  
Уфа (347)229-48-12  
Хабаровск (4212)92-98-04  
Челябинск (351)202-03-61  
Череповец (8202)49-02-64  
Ярославль (4852)69-52-93

[www.harting.nt-rt.ru](http://www.harting.nt-rt.ru) || [hga@nt-rt.ru](mailto:hga@nt-rt.ru)