

Архангельск (8182)63-90-72  
Астана (7172)727-132  
Астрахань (8512)99-46-04  
Барнаул (3852)73-04-60  
Белгород (4722)40-23-64  
Брянск (4832)59-03-52  
Владивосток (423)249-28-31  
Волгоград (844)278-03-48  
Вологда (8172)26-41-59  
Воронеж (473)204-51-73  
Екатеринбург (343)384-55-89  
Иваново (4932)77-34-06

Ижевск (3412)26-03-58  
Иркутск (395)279-98-46  
Казань (843)206-01-48  
Калининград (4012)72-03-81  
Калуга (4842)92-23-67  
Кемерово (3842)65-04-62  
Киров (8332)68-02-04  
Краснодар (861)203-40-90  
Красноярск (391)204-63-61  
Курск (4712)77-13-04  
Липецк (4742)52-20-81

Магнитогорск (3519)55-03-13  
Москва (495)268-04-70  
Мурманск (8152)59-64-93  
Набережные Челны (8552)20-53-41  
Нижний Новгород (831)429-08-12  
Новокузнецк (3843)20-46-81  
Новосибирск (383)227-86-73  
Омск (3812)21-46-40  
Орел (4862)44-53-42  
Оренбург (3532)37-68-04  
Пенза (8412)22-31-16

Пермь (342)205-81-47  
Ростов-на-Дону (863)308-18-15  
Рязань (4912)46-61-64  
Самара (846)206-03-16  
Санкт-Петербург (812)309-46-40  
Саратов (845)249-38-78  
Севастополь (8692)22-31-93  
Симферополь (3652)67-13-56  
Смоленск (4812)29-41-54  
Сочи (862)225-72-31  
Ставрополь (8652)20-65-13

Сургут (3462)77-98-35  
Тверь (4822)63-31-35  
Томск (3822)98-41-53  
Тула (4872)74-02-29  
Тюмень (3452)66-21-18  
Ульяновск (8422)24-23-59  
Уфа (347)229-48-12  
Хабаровск (4212)92-98-04  
Челябинск (351)202-03-61  
Череповец (8202)49-02-64  
Ярославль (4852)69-52-93

Киргизия (996)312-96-26-47

Россия (495)268-04-70

Казахстан (772)734-952-31

[www.harting.nt-rt.ru](http://www.harting.nt-rt.ru) || [hga@nt-rt.ru](mailto:hga@nt-rt.ru)

# Технические характеристики на интерфейсные соединители (розетки, соединители) компании **HARTING**

## Серии:

интерфейсы передачи данных в сети Ethernet RJ45 IP20,  
Han 3 A RJ45,  
Han 3 A RJ45 2x LC duplex,  
Han 3 A RJ45 + 4x 48 V / 16 A,  
Han 3 A RJ45 + 3x 300 V / 16 A.

### Соединители

RJ RJ45 PN Cat.5, 4p jack IDC  
AWG24-22

Артикул:09 45 545 1120

- Розетка
- Подключение смещением изоляции (IDC)
- Поликарбонат (PC)
- Белый
- Желтый
- Контакты: 4
- Поперечное сечение проводника: 0.22 ... 0.32 mm<sup>2</sup> одножильный и многожильный



### Соединители

разъём RJ Cat.5,4к, IDC  
AWG24-22

Артикул:09 45 545 1122

- Розетка
- Подключение смещением изоляции (IDC)
- Размер: Версия Keystone
- Контакты: 4
- Поперечное сечение проводника: 0.22 ... 0.32 mm<sup>2</sup> одножильный и многожильный

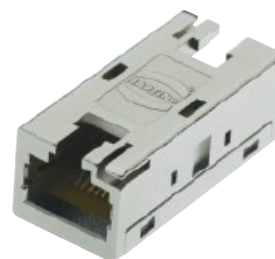


### Соединитель

разъём RJ45 10G Cat6, 8к. IP20

Артикул:09 45 545 1560

- RJ45
- Литой цинк



### Соединители

розетка RJ45 10G Cat.6, 8к.  
AWG28-24

Артикул:09 45 545 1561

- Розетка
- Подключение смещением изоляции (IDC)
- Поликарбонат (PC)
- Белый
- Желтый
- Контакты: 8
- Поперечное сечение проводника: 0.08 ... 0.22 mm<sup>2</sup> одножильный и многожильный

### Соединители

разъём RJ45 Cat.6, 8к AWG24-  
22

Артикул:09 45 545 1562

- Розетка
- Подключение смещением изоляции (IDC)
- Поликарбонат (PC)
- Белый
- Желтый
- Контакты: 8
- Поперечное сечение проводника: 0.22 ... 0.32 mm<sup>2</sup> одножильный и многожильный

### Соединители

RJ1 Keystone Cat.6, 8p IDC  
AWG28-24

Артикул:09 45 545 1563

- Розетка
- Подключение смещением изоляции (IDC)
- Поликарбонат (PC)
- Белый
- Желтый
- Размер: Версия Keystone
- Контакты: 8
- Поперечное сечение проводника: 0.08 ... 0.22 mm<sup>2</sup> одножильный и многожильный



### Соединители

разъём RJ 8к. AWG24-22

Артикул:09 45 545 1564

- Розетка
- Подключение смещением изоляции (IDC)
- Поликарбонат (PC)
- Белый
- Желтый
- Размер: Версия Keystone
- Контакты: 8
- Поперечное сечение проводника: 0.22 ... 0.32 mm<sup>2</sup> одножильный и многожильный

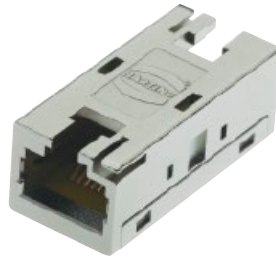


### Соединитель

RJ45 RJ45 Keystone bulkhead jack IP20

Артикул:09 45 545 1568

- RJ45
- Литой цинк

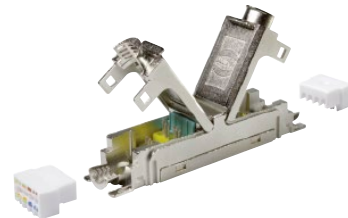


### Удлинитель

RJ45 RJ45 10G Cat.6A, 8p IP20 extender

Артикул:09 45 545 1569

- RJ45
- Подключение смещением изоляции (IDC)
- Поперечное сечение проводника: 0.26 ... 0.32 mm<sup>2</sup> одножильный и многожильный
- Литой цинк



### Розетка

RJI RJ45 розетка угл Cat.5

Артикул:09 45 551 1100

- RJ45
- Угловой
- Соединение методом пайки оплавлением припоя (SMT)

### Розетка

RJI RJ45 jack Cat.5 SMT angled Sample

Артикул:09 45 551 1100 333

- RJ45
- Угловой
- Соединение методом пайки

### Розетка

розетка угл. RJ45, 8к

Артикул:09 45 551 1101

- RJ45
- Угловой
- С контактной пружиной
- Подключение методом пайки

- Номинальный ток: 1.5 А
- Контакты: 8



- оплавлением припоя (SMT)
- Номинальный ток: 1.5 А
  - Контакты: 8



- волной припоя
- Номинальный ток: 1.5 А
  - Контакты: 8

### Розетка

RJ45 розетка на плату угл.

Артикул:09 45 551 1102

- RJ45
- Угловой
- Подключение методом пайки волной припоя
- Номинальный ток: 1.5 А
- Контакты: 8



### Розетка

RJ45 розетка на плату пр Cat.5

Артикул:09 45 551 1103

- RJ45
- Вертикальный
- Подключение методом пайки волной припоя
- Номинальный ток: 1.5 А
- Контакты: 8



### Розетка

RJI RJ45 jack Cat.5 SMT angled T&R (130)

Артикул:09 45 551 1110

- RJ45
- Угловой
- Соединение методом пайки оплавлением припоя (SMT)
- Номинальный ток: 1.5 А
- Контакты: 8



### Розетка

RJI RJ45 jack Cat.5 SMT 90° tape&reel

Артикул:09 45 551 1113

- RJ45

### Розетка

RJI RJ45 jack Cat.5 LED gn/ye THR vert.

Артикул:09 45 551 1119

- RJ45

### Розетка

RJI RJ45 jack Cat.5 THR vertical 16x16

Артикул:09 45 551 1120

- RJ45

- Угловой
- Соединение методом пайки оплавлением припоя (SMT)
- Номинальный ток: 1.5 А
- Контакты: 8

- С двухцветным светодиодом
- Вертикальный
- С контактной пружиной
- Соединение методом пайки оплавлением припоя (THR)
- Контакты: 8

- Без светодиода
- Вертикальный
- С контактной пружиной
- Соединение методом пайки оплавлением припоя (THR)
- Контакты: 8



### Розетка

RJI RJ45 2-port jack Cat.5 THT angled

Артикул:09 45 551 1122

- RJ45
- Угловой
- 2 порта
- Подключение методом пайки волной припоя
- Номинальный ток: 1.5 А
- Контакты: 8



### Розетка

RJI 3-ports RJ45 Jack for 2,4mm PC-Board

Артикул:09 45 551 1123

- RJ45
- Угловой
- 3 порта
- Подключение методом пайки волной припоя
- Номинальный ток: 1.5 А
- Контакты: 8



### Розетка

RJInd 4-ports RJ45 PCB jack THT

Артикул:09 45 551 1124

- RJ45
- Угловой
- 4 порта
- Подключение методом пайки волной припоя
- Номинальный ток: 1.5 А
- Контакты: 8



### Розетка

разъём RJ45 6-р.PCB jack THT

Артикул:09 45 551 1126

### Розетка

RJInd 8-ports RJ45 PCB jack THT

Артикул:09 45 551 1130

### Розетка

разъём RJ45 10/100 Mbit

- RJ45
- Угловой
- 6 портов
- Подключение методом пайки волной припоя
- Номинальный ток: 1.5 А
- Контакты: 8



Артикул:09 45 551 1128

- RJ45
- Угловой
- 8 портов
- Подключение методом пайки волной припоя
- Номинальный ток: 1.5 А
- Контакты: 8



- RJ45
- со встроенным трансформатором
- Угловой
- Подключение методом пайки волной припоя
- Контакты: 8

### Розетка

RJI RJ45 jack 10/100 Mbit PoE,  
27,5mm

Артикул:09 45 551 1131

- RJ45
- со встроенным трансформатором
- Угловой
- Подключение методом пайки волной припоя
- Контакты: 8

### Розетка

RJI RJ45 jack 10/100 Mbit LED  
gn/ye

Артикул:09 45 551 1132

- RJ45
- со встроенным трансформатором
- Угловой
- С зеленым/желтым светодиодом
- Соединение методом пайки оплавлением припоя (THR)
- Контакты: 8

### Розетка

RJI RJ45 jack 10/100 Mbit vert.  
biCo LED

Артикул:09 45 551 1140

- RJ45
- С двухцветным светодиодом
- Вертикальный
- С контактной пружиной
- со встроенным трансформатором
- Соединение методом пайки оплавлением припоя (THR)
- Контакты: 8



### Розетка

RJI RJ45 jack 1Gbit vert. biCo  
LED gn/ye

Артикул:09 45 551 1141

- RJ45
- С двухцветным светодиодом
- Вертикальный
- С контактной пружиной
- со встроенным трансформатором
- Соединение методом пайки оплавлением припоя (THR)
- Контакты: 8

### Розетка

RJI RJ45 jack 10/100Mbit vert.  
LED gn/ye

Артикул:09 45 551 1142

- RJ45
- С зеленым/желтым светодиодом
- Вертикальный
- С контактной пружиной
- со встроенным трансформатором
- Соединение методом пайки оплавлением припоя (THR)
- Контакты: 8

### Розетка

RJI RJ45 jack 1 Gbit LED gn/ye

Артикул:09 45 551 1143

- RJ45
- С зеленым/желтым светодиодом
- Вертикальный
- С контактной пружиной
- со встроенным трансформатором
- Соединение методом пайки оплавлением припоя (THR)
- Контакты: 8



### Розетка

RJ RJ45 jack 10/100 Mbit angl.  
LV THT

Артикул:09 45 551 1150

- RJ45
- со встроенным трансформатором
- Угловой
- Подключение методом пайки волной припоя
- Контакты: 8



### Розетка

RJ RJ45 jack 10/100 Mbit PoE  
angl. LV

Артикул:09 45 551 1151

- RJ45
- со встроенным трансформатором
- Угловой
- Подключение методом пайки волной припоя
- Контакты: 8



### Розетка

RJ RJ45 jack 10/100 Mbit LED  
angl. LV

Артикул:09 45 551 1152

- RJ45
- со встроенным трансформатором
- Угловой
- Соединение методом пайки оплавлением припоя (THR)
- Контакты: 8



### Розетка

RJ RJ45 jack 10/100 Mbit CE  
biCLED

Артикул:09 45 551 1160

- RJ45
- со встроенным трансформатором
- С двухцветным светодиодом
- С контактной пружиной
- Угловой
- Соединение методом пайки оплавлением припоя (THR)
- Контакты: 8

### Розетка

RJ RJ45 jack 10/100 Mbit CE  
biCLED

Артикул:09 45 551 1161

- RJ45
- со встроенным трансформатором
- С двухцветным светодиодом
- Угловой
- Соединение методом пайки оплавлением припоя (THR)
- Контакты: 8

### Розетка

RJ RJ45 jack 10/100 Mbit CE

Артикул:09 45 551 1162

- RJ45
- со встроенным трансформатором
- С контактной пружиной
- Угловой
- Соединение методом пайки оплавлением припоя (THR)
- Контакты: 8





### Розетка

RJI RJ45 jack 10/100 Mbit CE

Артикул:09 45 551 1163

- RJ45
- со встроенным трансформатором
- Угловой
- Соединение методом пайки оплавлением припоя (THR)
- Контакты: 8



### Розетка

RJI RJ45 jack 10/100 Mbit CE  
biCLED PoE

Артикул:09 45 551 1164

- RJ45
- со встроенным трансформатором
- С двухцветным светодиодом
- С контактной пружиной
- Угловой
- Соединение методом пайки оплавлением припоя (THR)
- Контакты: 8



### Розетка

RJI RJ45 jack 10/100 Mbit CE  
biCLED PoE

Артикул:09 45 551 1165

- RJ45
- со встроенным трансформатором
- С двухцветным светодиодом
- Угловой
- Соединение методом пайки оплавлением припоя (THR)
- Контакты: 8



### Розетка

RJI RJ45 jack 10/100 Mbit CE  
PoE

Артикул:09 45 551 1166

- RJ45
- со встроенным трансформатором
- С контактной пружиной
- Угловой
- Соединение методом пайки оплавлением припоя (THR)



### Розетка

RJI RJ45 jack 10/100 Mbit CE  
PoE

Артикул:09 45 551 1167

- RJ45
- со встроенным трансформатором
- Угловой
- Соединение методом пайки оплавлением припоя (THR)
- Контакты: 8



### Розетка

разъём RJ45 jack for 1Gbit

Артикул:09 45 551 1530

- RJ45
- со встроенным трансформатором
- Угловой
- Подключение методом пайки волной припоя
- Контакты: 8



### Розетка

RJI RJ45 jack 1 Gbit PoE 27,5 mm

Артикул:09 45 551 1531

- RJ45
- со встроенным трансформатором
- Угловой
- Подключение методом пайки волной припоя
- Контакты: 8



### Розетка

RJI RJ45 jack 1Gbit angl. LV

Артикул:09 45 551 1540

- RJ45
- со встроенным трансформатором
- Угловой
- Подключение методом пайки волной припоя
- Контакты: 8



### Розетка

RJI RJ45 jack 1Gbit angl. LV PoE

Артикул:09 45 551 1541

- RJ45
- со встроенным трансформатором
- Угловой
- Подключение методом пайки волной припоя
- Контакты: 8



### Розетка

RJI RJ45 jack 1Gbit angl. LV biLEDs LV

Артикул:09 45 551 1542

- RJ45
- со встроенным



### Розетка

RJI RJ45 jack 1Gbit CE biCLED

Артикул:09 45 551 1550

- RJ45
- со встроенным трансформатором



### Розетка

RJI RJ45 jack 1Gbit CE biCLED

Артикул:09 45 551 1551

- RJ45
- со встроенным трансформатором

- трансформатором
- Угловой
- Соединение методом пайки оплавлением припоя (THR)
- Контакты: 8



- С двухцветным светодиодом
- С контактной пружиной
- Угловой
- Соединение методом пайки оплавлением припоя (THR)
- Контакты: 8



- С двухцветным светодиодом
- Угловой
- Соединение методом пайки оплавлением припоя (THR)
- Контакты: 8



### Розетка

RJ45 jack 1Gbit CE

Артикул:09 45 551 1552

- RJ45
- со встроенным трансформатором
- С контактной пружиной
- Угловой
- Соединение методом пайки оплавлением припоя (THR)
- Контакты: 8



### Розетка

RJ45 jack 1Gbit CE

Артикул:09 45 551 1553

- RJ45
- со встроенным трансформатором
- Угловой
- Соединение методом пайки оплавлением припоя (THR)
- Контакты: 8



### Розетка

RJ45 jack w. transformer 10 Gbit

Артикул:09 45 551 1560

- RJ45
- со встроенным трансформатором
- Угловой
- Подключение методом пайки волной припоя
- Контакты: 8



### Розетка

RJ1 RJ45 jack 10/100 Mbit PoE,  
27,5mm

Артикул:09 45 551 1131

- RJ45
- со встроенным трансформатором
- Угловой
- Подключение методом пайки волной припоя
- Контакты: 8



### Розетка

RJ1 RJ45 jack 10/100 Mbit LED  
gn/ye

Артикул:09 45 551 1132

- RJ45
- со встроенным трансформатором
- Угловой
- С зеленым/желтым светодиодом
- Соединение методом пайки оплавлением припоя (THR)
- Контакты: 8



### Розетка

RJ1 RJ45 jack 10/100 Mbit vert.  
biCo LED

Артикул:09 45 551 1140

- RJ45
- С двухцветным светодиодом
- Вертикальный
- С контактной пружиной
- со встроенным трансформатором
- Соединение методом пайки оплавлением припоя (THR)
- Контакты: 8



### Розетка

RJ1 RJ45 jack 1Gbit vert. biCo  
LED gn/ye

Артикул:09 45 551 1141

- RJ45
- С двухцветным светодиодом
- Вертикальный
- С контактной пружиной
- со встроенным трансформатором
- Соединение методом пайки оплавлением припоя (THR)
- Контакты: 8



### Розетка

RJ1 RJ45 jack 10/100Mbit vert.  
LED gn/ye

Артикул:09 45 551 1142

- RJ45
- С зеленым/желтым светодиодом
- Вертикальный
- С контактной пружиной
- со встроенным трансформатором
- Соединение методом пайки оплавлением припоя (THR)
- Контакты: 8



### Розетка

RJ1 RJ45 jack 1 Gbit LED gn/ye

Артикул:09 45 551 1143

- RJ45
- С зеленым/желтым светодиодом
- Вертикальный
- С контактной пружиной
- со встроенным трансформатором
- Соединение методом пайки оплавлением припоя (THR)
- Контакты: 8



### Розетка

RJ RJ45 jack 10/100 Mbit angl.  
LV THT

Артикул:09 45 551 1150

- RJ45
- со встроенным трансформатором
- Угловой
- Подключение методом пайки волной припоя
- Контакты: 8



### Розетка

RJ RJ45 jack 10/100 Mbit PoE  
angl. LV

Артикул:09 45 551 1151

- RJ45
- со встроенным трансформатором
- Угловой
- Подключение методом пайки волной припоя
- Контакты: 8



### Розетка

RJ RJ45 jack 10/100 Mbit LED  
angl. LV

Артикул:09 45 551 1152

- RJ45
- со встроенным трансформатором
- Угловой
- Соединение методом пайки оплавлением припоя (THR)
- Контакты: 8



### Розетка

RJ RJ45 jack 10/100 Mbit CE  
biCLED

Артикул:09 45 551 1160

- RJ45
- со встроенным трансформатором
- С двухцветным светодиодом
- С контактной пружиной
- Угловой
- Соединение методом пайки оплавлением припоя (THR)
- Контакты: 8

### Розетка

RJ RJ45 jack 10/100 Mbit CE  
biCLED

Артикул:09 45 551 1161

- RJ45
- со встроенным трансформатором
- С двухцветным светодиодом
- Угловой
- Соединение методом пайки оплавлением припоя (THR)
- Контакты: 8

### Розетка

RJ RJ45 jack 10/100 Mbit CE

Артикул:09 45 551 1162

- RJ45
- со встроенным трансформатором
- С контактной пружиной
- Угловой
- Соединение методом пайки оплавлением припоя (THR)
- Контакты: 8



### Розетка

RJI RJ45 jack 10/100 Mbit CE

Артикул:09 45 551 1163

- RJ45
- со встроенным трансформатором
- Угловой
- Соединение методом пайки оплавлением припоя (THR)
- Контакты: 8



### Розетка

RJI RJ45 jack 10/100 Mbit CE  
biCLED PoE

Артикул:09 45 551 1164

- RJ45
- со встроенным трансформатором
- С двухцветным светодиодом
- С контактной пружиной
- Угловой
- Соединение методом пайки оплавлением припоя (THR)
- Контакты: 8



### Розетка

RJI RJ45 jack 10/100 Mbit CE  
biCLED PoE

Артикул:09 45 551 1165

- RJ45
- со встроенным трансформатором
- С двухцветным светодиодом
- Угловой
- Соединение методом пайки оплавлением припоя (THR)
- Контакты: 8



### Розетка

RJI RJ45 jack 10/100 Mbit CE  
PoE

Артикул:09 45 551 1166

- RJ45
- со встроенным трансформатором
- С контактной пружиной
- Угловой
- Соединение методом пайки оплавлением припоя (THR)



### Розетка

RJI RJ45 jack 10/100 Mbit CE  
PoE

Артикул:09 45 551 1167

- RJ45
- со встроенным трансформатором
- Угловой
- Соединение методом пайки оплавлением припоя (THR)
- Контакты: 8



### Розетка

разъём RJ45 jack for 1Gbit

Артикул:09 45 551 1530

- RJ45
- со встроенным трансформатором
- Угловой
- Подключение методом пайки волной припоя
- Контакты: 8

- Контакты: 8



### Розетка

RJI RJ45 jack 1 Gbit PoE 27,5 mm

Артикул:09 45 551 1531

- RJ45
- со встроенным трансформатором
- Угловой
- Подключение методом пайки волной припоя
- Контакты: 8

### Розетка

RJI RJ45 jack 1Gbit angl. LV

Артикул:09 45 551 1540

- RJ45
- со встроенным трансформатором
- Угловой
- Подключение методом пайки волной припоя
- Контакты: 8

### Розетка

RJI RJ45 jack 1Gbit angl. LV PoE

Артикул:09 45 551 1541

- RJ45
- со встроенным трансформатором
- Угловой
- Подключение методом пайки волной припоя
- Контакты: 8



### Розетка

RJI RJ45 jack 1Gbit angl. LV biLEDs LV

Артикул:09 45 551 1542

- RJ45
- со встроенным

### Розетка

RJI RJ45 jack 1Gbit CE biCLED

Артикул:09 45 551 1550

- RJ45
- со встроенным трансформатором

### Розетка

RJI RJ45 jack 1Gbit CE biCLED

Артикул:09 45 551 1551

- RJ45
- со встроенным трансформатором

- трансформатором
- Угловой
- Соединение методом пайки оплавлением припоя (THR)
- Контакты: 8



- С двухцветным светодиодом
- С контактной пружиной
- Угловой
- Соединение методом пайки оплавлением припоя (THR)
- Контакты: 8



- С двухцветным светодиодом
- Угловой
- Соединение методом пайки оплавлением припоя (THR)
- Контакты: 8



### Розетка

RJ45 jack 1Gbit CE

Артикул:09 45 551 1552

- RJ45
- со встроенным трансформатором
- С контактной пружиной
- Угловой
- Соединение методом пайки оплавлением припоя (THR)
- Контакты: 8



### Розетка

RJ45 jack 1Gbit CE

Артикул:09 45 551 1553

- RJ45
- со встроенным трансформатором
- Угловой
- Соединение методом пайки оплавлением припоя (THR)
- Контакты: 8



### Розетка

RJ45 jack w. transformer 10 Gbit

Артикул:09 45 551 1560

- RJ45
- со встроенным трансформатором
- Угловой
- Подключение методом пайки волной припоя
- Контакты: 8





### Соединители

Set Han3A M receptacle 2x LC  
dup. MM GOF

Артикул:09 57 467 0004 000

- Контакты: 4
- Размер: Han® 3 A
- Материал: Литой цинк
- С порошковым покрытием
- Класс защиты: IP65
- IP67



### Соединители

Set Han3A M receptacle 2x LC  
dup. SM GOF

Артикул:09 57 467 0005 000

- Контакты: 4
- Размер: Han® 3 A
- Материал: Литой цинк
- С порошковым покрытием
- Класс защиты: IP65
- IP67



### Соединители

pdt Han3A AC LC duplex  
receptacle MM GOF

Артикул:09 57 568 0500 000

- Контакты: 2
- + 3x 300 V AC
- Кабельный кожух
- Размер: Han® 3 A
- Материал: Литой алюминий
- С порошковым покрытием
- Класс защиты: IP65
- IP67



### Соединители

Set Han3A receptacle AC LC  
duplex SM GOF

Артикул:09 57 568 0501 000

- Контакты: 2
- + 3x 300 V AC
- Кабельный кожух
- Размер: Han® 3 A
- Материал: Литой алюминий
- С порошковым покрытием
- Класс защиты: IP65
- IP67



### Соединители

Set Han3A DC receptacle MM  
GOF

Артикул:09 57 568 0510 000

- Контакты: 2
- + 3x 300 V DC
- Кабельный кожух
- Размер: Han® 3 A
- Материал: Литой алюминий
- С порошковым покрытием
- Класс защиты: IP65
- IP67



### Соединители

Han3A разъем оптич.receptacle  
DC LC dupl

Артикул:09 57 568 0511 000

- Контакты: 2
- + 3x 300 V DC
- Кабельный кожух
- Размер: Han® 3 A
- Материал: Литой алюминий
- С порошковым покрытием
- Класс защиты: IP65
- IP67

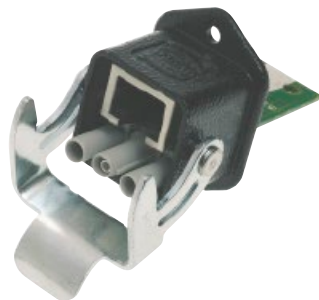


### Соединители

Нап 3А М розетка блоч. Hybrid RJ45

Артикул:09 57 368 0500 000

- Контакты: 8
- + 3x 300 V AC
- Размер: Нап® 3 А

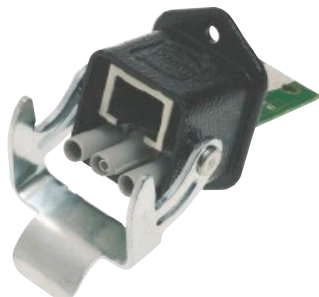


### Соединители

гибрид.разъем блочныйНап 3АМ,hybrid

Артикул:09 57 368 0501 000

- Контакты: 8
- + 3x 300 V DC
- Размер: Нап® 3 А



### Соединители

Han3A RJ45 Hybrid PFT insert  
Cat.6; 8+4p

Артикул:09 45 200 1760

- Контакты: 8
- 4x 48 V
- Размер: Han® 3 A
- Материал: Термопластик



### Соединители

разъём RJ45 гибридный кат.6  
8к.+4к.

Артикул:09 45 215 1760

- Контакты: 8
- 4x 48 V
- Размер: Han® 3 A
- Материал: Литой цинк
- С порошковым покрытием



### Соединители

Han 3M RJ45 Hybrid Cat.6 PFT  
8+4p

Артикул:09 45 215 1761

- Контакты: 12
- 4x 48 V
- Размер: Han® 3 A
- Материал: Литой цинк
- С порошковым покрытием



### Соединители

Han 3M RJ45 Hybrid Cat.6 PFT  
8+4p EMV-P

Артикул:09 45 215 1765

- 4x 48 V
- Размер: Han® 3 A
- Материал: Литой цинк
- С порошковым покрытием



### Соединители

Han 3A RJ45 Hybrid Cat.6 PFT  
8+4p plast.

Артикул:09 45 225 1760

- Контакты: 8
- 4x 48 V
- Размер: Han® 3 A
- Материал: Термопластик



### Соединители

Han 3A RJ45 Hybrid PFT plastic  
8+4p

Артикул:09 45 225 1761

- Контакты: 8
- 4x 48 V
- Размер: Han® 3 A
- Материал: Термопластик

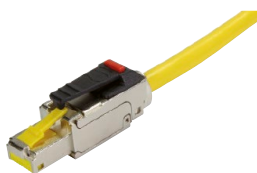


### Соединители

preLink RJ45 plug, AWG22/24,  
IP20 Cat.6A

Артикул:20 82 101 0012

- preLink® IDC соединение с прорезанием изоляции
- Вилка
- Контакты: 8
- Класс защиты: IP20

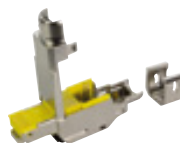


### Соединители

preLink RJ45 plug, IP20 Cat.6A  
L-0°

Артикул:20 82 101 0020

- preLink® IDC соединение с прорезанием изоляции
- Вилка
- Контакты: 8
- Класс защиты: IP20



### Соединители

preLink RJ45 plug, IP20 Cat.6A  
L-90°

Артикул:20 82 101 0021

- preLink® IDC соединение с прорезанием изоляции
- Вилка
- Контакты: 8
- Класс защиты: IP20



### Соединители

preLink RJ45 plug, IP20 Cat.6A  
L-35°

Артикул:20 82 101 0022

- preLink® IDC соединение с прорезанием изоляции
- Вилка
- Контакты: 8
- Класс защиты: IP20



### Соединители

preLink RJ45 HIFF module  
empty

Артикул:20 82 000 0002

- Розеточные модули
- preLink® IDC соединение с прорезанием изоляции
- Размер: Версия HIFF



### Соединители

preLink RJ45 Jack HIFF Set  
AWG 22/23

Артикул:20 82 001 0001

- Розеточные модули
- preLink® IDC соединение с прорезанием изоляции
- Размер: Версия HIFF
- Поперечное сечение проводника: 0.22 ... 0.32 mm<sup>2</sup>



### Соединители

preLink RJ45 Jack HIFF Set  
AWG 26/27

Артикул:20 82 001 0002

- Розеточные модули
- preLink® IDC соединение с прорезанием изоляции
- Размер: Версия HIFF
- Поперечное сечение проводника: 0.1 ... 0.12 mm<sup>2</sup>



### Соединители

Han 3A RJ45 preLink plug insert

Артикул:20 82 002 0001

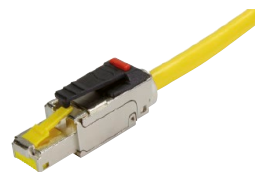
- Соединитель
- preLink® IDC соединение с прорезанием изоляции
- Вилка
- Размер: 3 A
- Контакты: 8

### Соединители

вилка preLink RJ45 на кабель  
кат.

Артикул:20 82 101 0010

- preLink® IDC соединение с прорезанием изоляции
- Вилка
- Контакты: 8
- Класс защиты: IP20



### Соединители

HanPP V14 preLink RJ45 plug  
8p met.

Артикул:20 82 104 0001

- preLink® IDC соединение с прорезанием изоляции
- Вилка
- Контакты: 8
- Материал: Литой цинк
- Никелерованный
- Класс защиты: IP65
- IP67



### Соединители

HanPP V14 preLink RJ45 plug  
8p met 45°

Артикул:20 82 104 0045

- preLink® IDC соединение с прорезанием изоляции
- Вилка
- Контакты: 8
- Материал: Литой цинк
- Никелерованный
- Класс защиты: IP65
- IP67



### Соединители

HanPP V14 preLink RJ45 plug  
8p plastic

Артикул:20 82 204 0001

- preLink® IDC соединение с прорезанием изоляции
- Вилка
- Контакты: 8
- Материал: Литой цинк
- Никелерованный
- Класс защиты: IP65
- IP67

### Соединители

preLink RJ45 Keystone module empty

Артикул:20 82 500 0001

- Розеточные модули
- preLink® IDC соединение с прорезанием изоляции
- Размер: Версия Keystone



### Соединители

preLink RJ45 Keystone module angled

Артикул:20 82 500 0002

- Розеточные модули
- preLink® IDC соединение с прорезанием изоляции
- Размер: Версия Keystone



### Соединители

preLink RJ45 розетка, модуль AWG22/23

Артикул:20 82 501 0001

- Розеточные модули
- preLink® IDC соединение с прорезанием изоляции
- Размер: Версия Keystone
- Поперечное сечение проводника: 0.22 ... 0.32 mm<sup>2</sup>



### Соединители

Han3A RJ45 Hybrid power jack SMD

Артикул:09 45 525 0040

- Силовой модуль
- Соединение методом пайки оплавлением припоя (SMT)
- Размер: Han® 3 A
- Контакты: 0
- 4x 48 V
- Поперечное сечение проводника: 1.5 mm<sup>2</sup>



### Соединители

Han3A RJ45 Hybrid power jack SMD T&R

Артикул:09 45 525 0041

- Силовой модуль
- Соединение методом пайки оплавлением припоя (SMT)
- Размер: Han® 3 A
- Контакты: 0
- 4x 48 V
- Поперечное сечение проводника: 1.5 mm<sup>2</sup>



### Корпус приборный

Han3A RJ45 Hybrid PFT housing

Артикул:10 12 005 1004

- включает плоский уплотнитель
- для прямой интеграции устройств
- Материал (кабельный/блочный кожух): Металл
- Серый



Архангельск (8182)63-90-72  
Астана (7172)727-132  
Астрахань (8512)99-46-04  
Барнаул (3852)73-04-60  
Белгород (4722)40-23-64  
Брянск (4832)59-03-52  
Владивосток (423)249-28-31  
Волгоград (844)278-03-48  
Вологда (8172)26-41-59  
Воронеж (473)204-51-73  
Екатеринбург (343)384-55-89  
Иваново (4932)77-34-06

Ижевск (3412)26-03-58  
Иркутск (395)279-98-46  
Казань (843)206-01-48  
Калининград (4012)72-03-81  
Калуга (4842)92-23-67  
Кемерово (3842)65-04-62  
Киров (8332)68-02-04  
Краснодар (861)203-40-90  
Красноярск (391)204-63-61  
Курск (4712)77-13-04  
Липецк (4742)52-20-81  
Киргизия (996)312-96-26-47

Магнитогорск (3519)55-03-13  
Москва (495)268-04-70  
Мурманск (8152)59-64-93  
Набережные Челны (8552)20-53-41  
Нижний Новгород (831)429-08-12  
Новокузнецк (3843)20-46-81  
Новосибирск (383)227-86-73  
Омск (3812)21-46-40  
Орел (4862)44-53-42  
Оренбург (3532)37-68-04  
Пенза (8412)22-31-16  
Россия (495)268-04-70

Пермь (342)205-81-47  
Ростов-на-Дону (863)308-18-15  
Рязань (4912)46-61-64  
Самара (846)206-03-16  
Санкт-Петербург (812)309-46-40  
Саратов (845)249-38-78  
Севастополь (8692)22-31-93  
Симферополь (3652)67-13-56  
Смоленск (4812)29-41-54  
Сочи (862)225-72-31  
Ставрополь (8652)20-65-13  
Казахстан (772)734-952-31

Сургут (3462)77-98-35  
Тверь (4822)63-31-35  
Томск (3822)98-41-53  
Тула (4872)74-02-29  
Тюмень (3452)66-21-18  
Ульяновск (8422)24-23-59  
Уфа (347)229-48-12  
Хабаровск (4212)92-98-04  
Челябинск (351)202-03-61  
Череповец (8202)49-02-64  
Ярославль (4852)69-52-93

[www.harting.nt-rt.ru](http://www.harting.nt-rt.ru) || [hga@nt-rt.ru](mailto:hga@nt-rt.ru)